



PROMENADE GARDENS ÚJ IRODAHÁZ A VÁCI ÚTON

ÉPÍTÉSZEK ARCHITECTS: FEKETE ANTAL (FINTA STÚDIÓ), GELLÁR LÁSZLÓ (DVM GROUP)
FOTÓK PHOTOS: BUJNOVSZKY TAMÁS

SZÖVEG TEXT: TÖRÖK-SZABOLCS BENCE

Új nagyszabású irodaépület gazdagítja az angyalföldi irodatengely világát. A Horizon Development (a DVM group megbízója) által fejlesztett 25.000 négyzetméteres épületegyüttes egységes koncepció mentén foglalja el a Révész utca Váci út és Visegrádi utca közötti szakaszát.

A nagyrészt a helyszín adottságaiból következő beépítés frappánsnak és magától értetődőnek mondható: a kereszt irányú elhelyezkedés oldását – mely a Váci út felé kiszélesedő mély telekből következik – a tervezők az épületkomplexum Váci úttal párhuzamos tagolással oldják fel. Ez az alapképlet (észak-déli tengelyekre szervezett tagolás) nem idegen a Váci úti irodaházak világától, hiszen például két sarokkal feljebb és lejjebb is találunk hasonló alapszerkesztési variációkat. Az itt is alkalmazott építészeti recept azonban ez esetben kü-

lönösen jó arányú összképet és első pillantásra is érthető kompozíciót biztosít a ház számára. Az épület a Révész utca felől egyenletes ritmusban visszaugrik, déli tájolású, az utcai használat számára is értékes fogadóudvarok sorozatát hozva létre. Az így kialakult egyenletes ritmust az épületen túlnyúló kapuszerű kulisszafalak dominálják, melyek amellett, hogy a ház uralkodó építészeti motívumai, az épület előtti járdát is – azon átnyúlva – a kompozíció részévé teszik. Alulról nézve a hat szint magas kapuzatok keltette hatás grandiózus, de emberi léptékkel nézve kissé ijesztő is egyben, mindenesetre a végeredmény már elsőre is jól beazonosítható a sokat ígérő Promenade Gardens megnevezéssel (még ha nem is feltétlenül csak ebből következik). Az alkalmazott beépítésnek építészeti szempontból is számos hozadéka van. A keresztirányú tengely ellenére az épület jól idomul a szomszédos tömbök hosszanti sávok karakteréhez, magassági és szélességi értelemben is egyfajta finom illeszkedés figyelhető meg mind a Váci úton mind a Révész utca felől. A Visegrádi utcánál ez az érzékenység kissé csorbul, a szomszédos épületek visszaugrása és a magasságkülönbségekből adódó kihívások kezelése kissé esetleges a ház szerkesztési nagyvonalúságának tükrében.

A kinyúló játékos és trendi perforációval gazdagított vörösréz hatású homlokzati elemek amellett, hogy ritmizálják a Révész utca látványát, az előreugró kapuzat egyszersmind a Váci útra ráforduló tömeget is finoman megmozgatott vonalvezetéssel foglalja egységes



KONCEPCIÓ // CONCEPT:

FEKETE ANTAL, SZENTMÁRY
SZABOLCS – FINTA STÚDIO

ÉPÍTÉSI ENGEDÉLY ÉS KIVITELI TERV // REALIZATION:
GELLÁR LÁSZLÓ – DVM GROUP

ÉPÍTÉSZ MUNKATÁRSÁK // FELLOW ARCHITECTS:
CSEH KATALIN, BEREZC DÁNIEL,
JÁRMAI ZSOLT, LUKÁTSI MARCELL,
FERENCZI HUBA, NAGY PÉTER,
KOVÁCS TAMÁS

BELSŐÉPÍTÉSZETI PROJEKTVEZETŐ // INTERIORS:
TÓTH TÍMEA, KIS MARIANNA
– DVMGROUP

PROJEKTMENEDZSMENT // PROJECT MANAGEMENT:
DVM GROUP

KÖRNYEZETTUDATOS TANÁCSADÁS //
ENVIRONMENTAL CONSULTANCY:

HORNOK EDINA – DVM GROUP

KIVITELEZÉS // MAIN CONTRACTOR:
DVM GROUP

FEJLESZTŐ, BÉRHAZÁZÓ // CLIENT:

KOVÁCS ATTILA, CZÁR BALÁZS
ÜGYVEZETŐ PARTNEREK
– HORIZON DEVELOPMENT

FEJLESZTÉSI IGAZGATÓ // DEVELOPMENT DIRECTOR:

SASVARI GABRIELLA
– HORIZON DEVELOPMENT

BÉRBEADÁSI IGAZGATÓ // LEASING DIRECTOR:

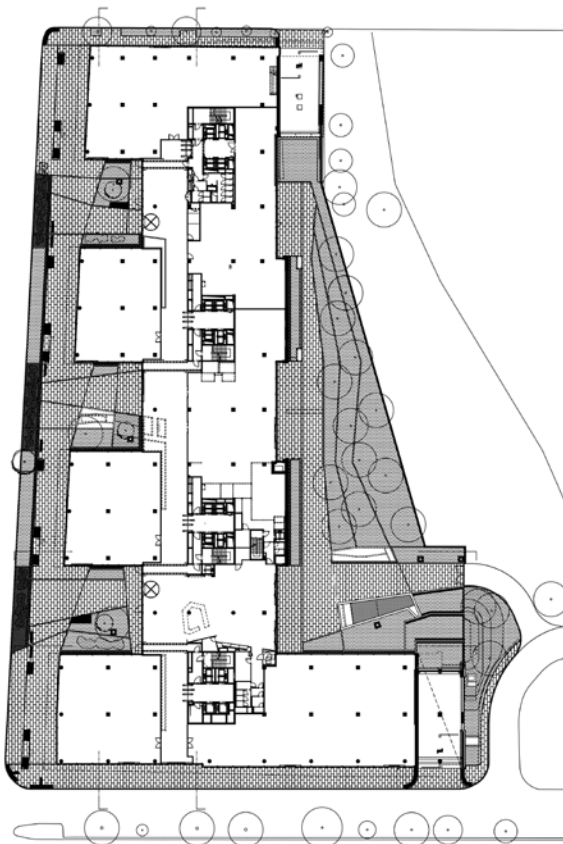
SZENTE-TÓTH ANDREA
– HORIZON DEVELOPMENT

MARKETING & PR DIRECTOR:

DR. RÉZMŰVES ILDIKÓ
– HORIZON DEVELOPMENT

TULAJDONOS // OWNER:

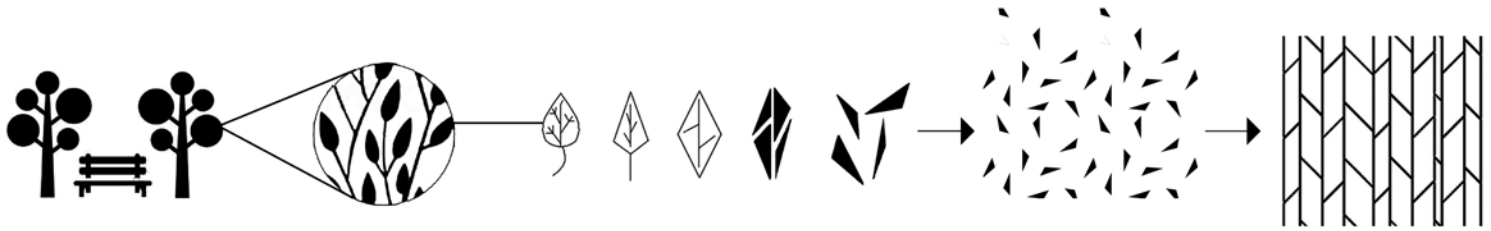
ERSTE NYILTVÉGŰ
INGATLANBEFEKTETÉSI ALAP



keretbe. A homlokzat sávos burkolata is ezt a dinamikus benyomást erősíti, tudatosan rájátszva arra, hogy az épületet a főút nagy forgalma javarészt mozgás közben érzékeli.

Az épület a ma elvárható környezettudatos megoldások és szempontrendszer teljes tárházával fel van vértézve, nem véletlen, hogy mind a két nagy nemzetközi minősítő rendszer (LEED, BREEAM) magas besorolású oklevelét is megszerezte. Az immár 100%-ban bérbeadott irodaterületek az épület öt emeleti szintjén, az udvarok által tagolt rendszerben helyezkednek el. A földszinten helyet kapott kereskedelmi egységek sorát a Váci útról és az udvarokból is elérhető, a Révész utcával párhuzamosan vezetett végigfutó passzázs szervezi, nemzetközi repterekre emlékeztető belsőépítészeti igényességgel és karakterrel. A belső terek egységét a világítás és az üvegfalak sávos osztásrendje és az egységes világos színhasználat biztosítja, a belső világot a térbővületekben elhelyezett zöld installációk és törtvonalban formált recepciós pult és oszlopburkolatok teszik felismerhetővé. A belső hangulat bizonyára tovább „színesedik” a kereskedelmi funkciók kiépülésével, és csak remélni lehet, hogy a jövőben ezek közül minél több meg fog nyílni a Révész utcán létrejött minőségi utcasáv és nyitott udvarok irányába is, valódi közösségi aktivitást és városi térhasználatot adva ezzel a kerületnek és az itt lakó-dolgozó embereknek.





PROMENADE GARDENS
THE NEW OFFICE BLOCK IN VÁCI ROAD

A new large-scale office-block enriches the building stock of the office axis in Angyalföld. Developed by Horizon Development (DVM group partner), this complex with a floor area of 25,000 square metres occupies the section of Révész Street between Váci and Visegrádi Streets with an integrated concept. Resulting mainly from the faculties of the location, this development may be rated as a witty and self-evident one: its cross-diagonal orientation is counteracted by the articulation of the complex parallel with Váci Road. The architectural formula applied here guarantees an outstandingly well-proportioned composition for the house which is grasped at first sight. Viewed from below, the six-storey high gateways have a grand effect. The building well adjusts to the longitudinal lanes of the neighbouring blocks, which is shown in a refined adjustment and accommodation regarding both heights and widths. The projecting facade components with playful and trendy perforations evoking copper effects lend a certain rhythm to the streetscape, and its mass turning onto Váci Street is finely moved to have a tracery integrated into a homogenous framework. The building has been equipped with a complete variety of environmentally aware solutions and viewpoints.

