

4. LIFELOG LEARNING TEMATIKUS BLOKK

Ebben a fejezetben foglaltuk össze az abszolutórium óta megszerzett ismertekről kapott eredményeket a következő kérdésekkel kapcsolatban: mi volt a motivációja a továbbképzésnek, milyen szintű végzettséget szereztek, milyen mértékben kapcsolódik a korábban a PTE-n szerzett ismeretekhez. A képzések két nagy blokkba csoportosíthatóak: államilag elismert akkreditált és az államilag nem elismert képzések.

A végzettek 60%-a szerzett államilag elismert képzettsége, amelynek közel fele a mesterképzés sikerese befejezéséhez köthető. Kari bontás esetén már jelentős eltérések figyelhetők meg. Az MK, a KTK és a BTK továbbképzésen részt vett végzettjeinek több mint 40%-a mesterképzésen folytatta tanulmányait, míg a GYTK esetén szakirányú továbbképzések a legnépszerűbbek. A doktori fokozat megszerzése az ÁOK végzettjei körében a legjellemzőbb. Összességében a továbbtanulás jellemzően (85,86%) kapcsolódik a megelőző tanulmányokhoz, a legnagyobb mértékben (27,76%) az ÁJK-n végzett hallgatók hagyják el a korábbi képzési területet. (12. táblázat, 22. ábra)

A továbbtanulás motivációja elsősorban az érdeklődési területen való jártasság növelése (91,92%) és másodsorban a jobb előrejutás (84,87%). Emellett még fontos (70%-nál nagyobb) motivációs tényezők: a hasznosítható tudás megszerzése, a jobb állás lehetőség, a hatékonyabb munkavégzés és a hivatalos bizonyítvány szerzése. (23. ábra)

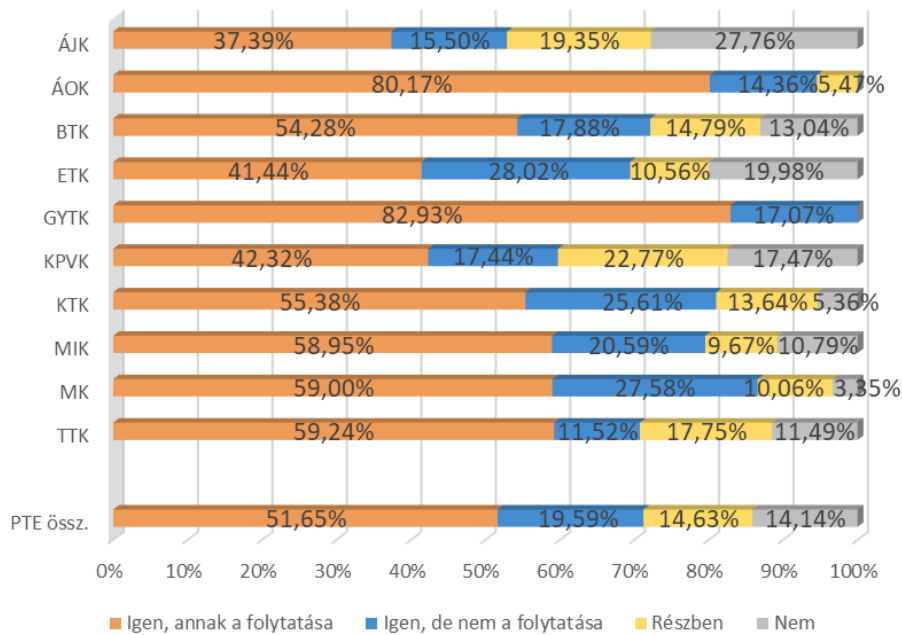
A kérdezettek 26%-a szerzett nem államilag elismert végzettséget. Ezen végzettek több mint negyede számítógépes tanfolyamon vett részt, emellett közel 15%-a pedig nyelvtanfolyamon vett részt. Kari bontás esetén jelentős eltérések nem figyelhetők meg. Az MK és az ÁJK végzettjeinek kevesebb 18% vett részt nem államilag elismert képzésen, míg a KPVK korábbi hallgatóinak több mint 31%-a. Az államilag elismert képzésekhez hasonlóan a motivációt a jobb munkavégzés, az érdeklődési területen való jártasság növelése és a hasznosítható tudás megszerzése jelentik. (25. ábra, 19. táblázat, 27. ábra)

4.1. ABSZOLUTÓRIUM ÓTA SZERZETT LEGFONTOSABB ÁLLAMILAG ELISMERT VÉGZETTSÉGET, OKLEVELET, BIZONYÍTVÁNYT BIZTOSÍTÓ KÉPZÉSEL KAPCSOLATOS TÉNYEZŐK

12. táblázat: Az abszolutórium óta szerzett legfontosabb akkreditált/elismert végzettség képzési szintje (kari bontás)

Kar/LLL egyéb akkr. képzés	n	BA/BSc	MA/MSc	PhD/DLA	SZIT	FSZ/FOKSZ	OKI-s szakképzés	Hatósági jellegű szakképzés	Nem szereztem más végzettséget	Kar össz.
ÁJK	130	21,89%	14,84%	4,30%	13,48%	6,91%	7,33%	2,31%	28,93%	100%
ÁOK	49	0,00%	14,19%	12,01%	8,78%	9,57%	0,00%	0,00%	55,45%	100%
BTK	169	13,06%	42,97%	4,87%	2,64%	1,38%	4,62%	0,42%	30,03%	100%
ETK	111	17,03%	13,98%	3,37%	5,34%	4,50%	3,34%	1,26%	51,18%	100%
GYTK	6	0,00%	23,12%	0,00%	29,65%	12,06%	0,00%	0,00%	35,18%	100%
KPVK	89	19,09%	20,38%	0,00%	6,88%	4,55%	2,55%	2,68%	43,87%	100%
KTK	110	12,23%	42,33%	3,33%	3,77%	2,36%	1,77%	0,00%	34,21%	100%
MIK	103	15,82%	29,86%	3%	3,25%	0,77%	1,25%	0,00%	46,20%	100%
MK	23	16,55%	54,77%	0,00%	2,66%	0,00%	5,32%	0,00%	20,69%	100%
TTK	83	8,16%	23,64%	6,49%	1,79%	1,71%	3,47%	0,00%	54,75%	100%
PTE össz.	875	14,51%	27,87%	4,06%	5,71%	3,51%	3,51%	0,86%	39,96%	100%

22. ábra: Az abszolutórium óta szerzett legfontosabb akkreditált/elismert végzettség kapcsolódása a megkeresés alapjául szolgáló végzettséghez (kari bontás) (n=508)



23. ábra: Az abszolutórium óta szerzett legfontosabb akkreditált/elismert végzettségben való részvétel indoka (n=508)



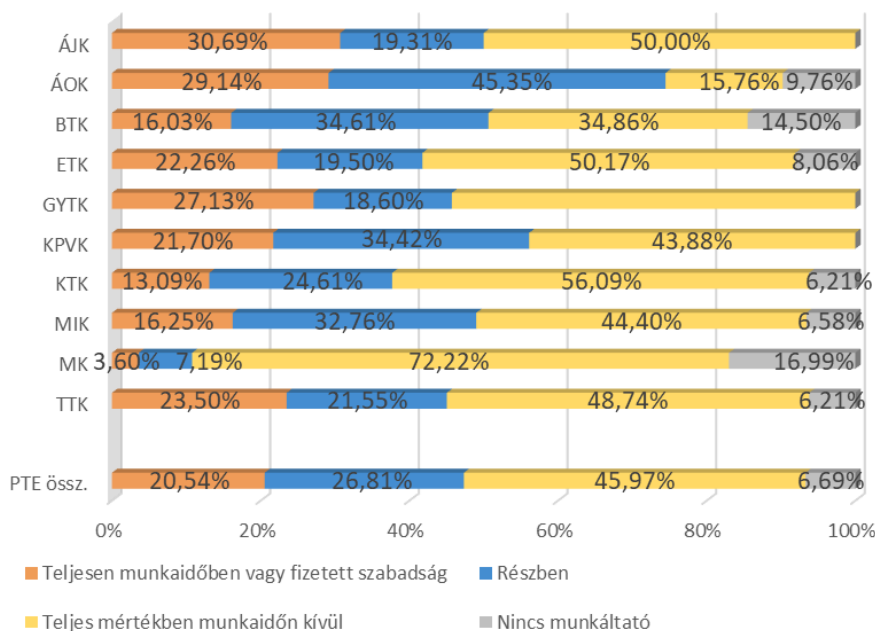
13. táblázat: Az abszolutórium óta szerzett legfontosabb akkreditált/elismert végzettségben való részvétel indoka (igen válaszok aránya szerint csökkenő sorrendben) (kari bontás)

A vizsgált tényezők	ÁJK	ÁOK	BTK	ETK	GYTK	KPVK	KTK	MIK	MK	TTK	Átlag
Az érdeklődési területen jártasság növelése	89,39%	83,87%	96,15%	98,56%	54,27%	85,79%	93,31%	90,27%	100,00%	94,26%	91,92%
A jobb előrejutás	70,17%	96,29%	81,14%	87,54%	100,00%	86,39%	90,96%	93,51%	93,06%	91,21%	84,87%
A mindennapi használható tudásszerzés	79,29%	56,92%	78,62%	76,11%	72,87%	76,43%	82,76%	71,14%	90,06%	76,92%	75,78%
Jobb állásba lehessen kerülni	54,49%	78,69%	76,85%	86,54%	44,20%	69,97%	87,44%	82,34%	73,91%	86,00%	74,81%
A jobb munkavégzés	69,87%	87,99%	69,74%	73,26%	64,33%	73,99%	68,50%	74,97%	82,65%	82,43%	72,36%
Hivatalos bizonyítvány szerzése	71,29%	77,33%	74,37%	75,85%	35,67%	66,01%	69,41%	78,74%	89,59%	67,51%	70,54%
Élvezetből, illetve új emberekkel találkozni	45,13%	34,31%	65,62%	48,23%	27,13%	52,16%	54,81%	39,84%	76,18%	43,58%	49,36%
A munkaelvesztés esélyének csökkentése	58,50%	45,31%	31,98%	32,51%	18,60%	50,11%	33,64%	20,63%	45,71%	47,32%	37,58%
Saját vállalkozás indítása	22,25%	44,61%	28,48%	40,63%	27,13%	21,13%	26,88%	56,08%	6,94%	24,66%	29,42%
A munkáltató vagy a törvény megköveteli	22,02%	42,96%	31,94%	14,77%	55,80%	28,67%	6,05%	21,02%	38,00%	22,25%	22,59%
A munkahelyi szervezeti és / vagy technológiai változások miatt	20,48%	35,14%	17,64%	28,13%	54,27%	24,25%	4,99%	13,98%	3,47%	14,36%	17,37%

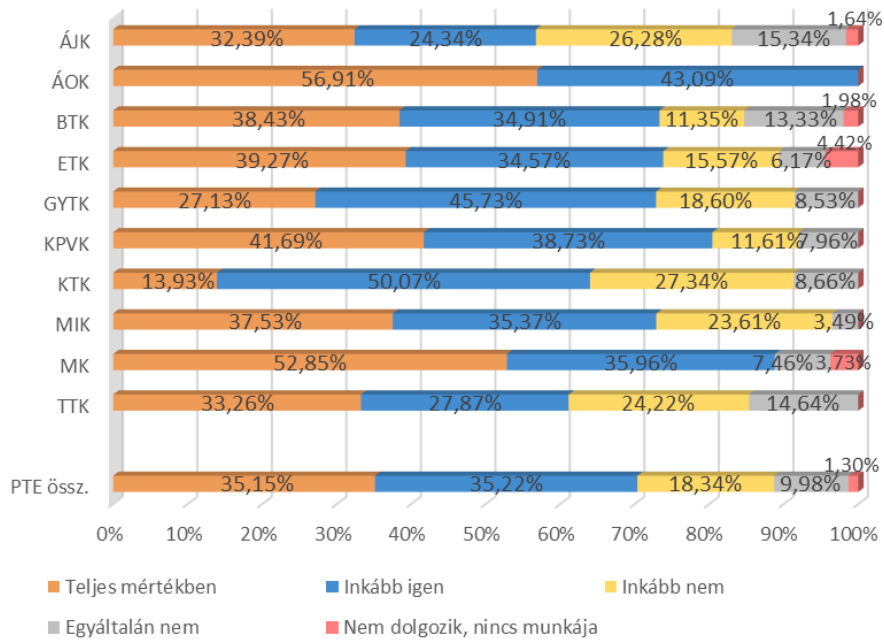
14. táblázat: Az abszolutórium óta szerzett legfontosabb akkreditált/elismert végzettség finanszírozásában részt vett a munkáltató? (kari bontás)

Kar/LLL egyéb akkr. képzés munkáltató részt vesz	n	Igen, teljes mértékben	Részben	Nem	Nem volt a képzésnek költsége	Nincs munkáltatóm	Kar össz.
ÁJK	91	11,72%	7,10%	78,63%	2,55%	0,00%	100%
ÁOK	22	16,59%	6,83%	63,99%	3,71%	8,89%	100%
BTK	120	4,04%	6,29%	49,19%	15,66%	24,82%	100%
ETK	54	7,40%	11,61%	50,12%	21,06%	9,81%	100%
GYTK	4	64,33%	0,00%	35,67%	0,00%	0,00%	100%
KPVK	51	18,71%	11,54%	52,15%	8,05%	9,55%	100%
KTK	70	14,52%	2,76%	48,80%	22,26%	11,65%	100%
MIK	56	10,48%	7,35%	66%	7,75%	8,21%	100%
MK	18	0,00%	0,00%	60,07%	32,99%	6,94%	100%
TTK	37	5,92%	7,55%	58,51%	21,07%	6,94%	100%
PTE össz.	525	10,26%	6,99%	58,01%	13,58%	11,17%	100%

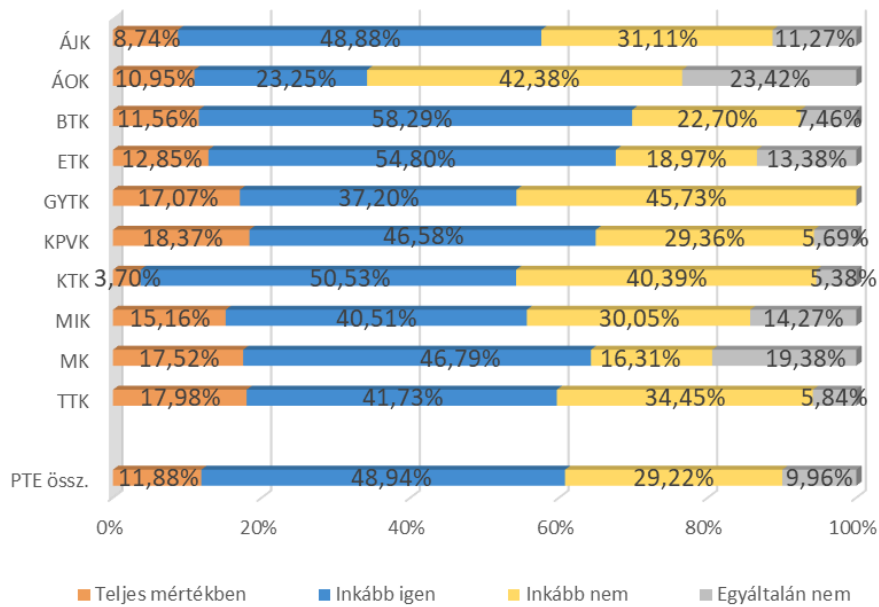
15. ábra: Az abszolutórium óta szerzett legfontosabb akkreditált/elismert végzettség finanszírozásában munkáltató részvételének módja (kari bontás) (n=465)



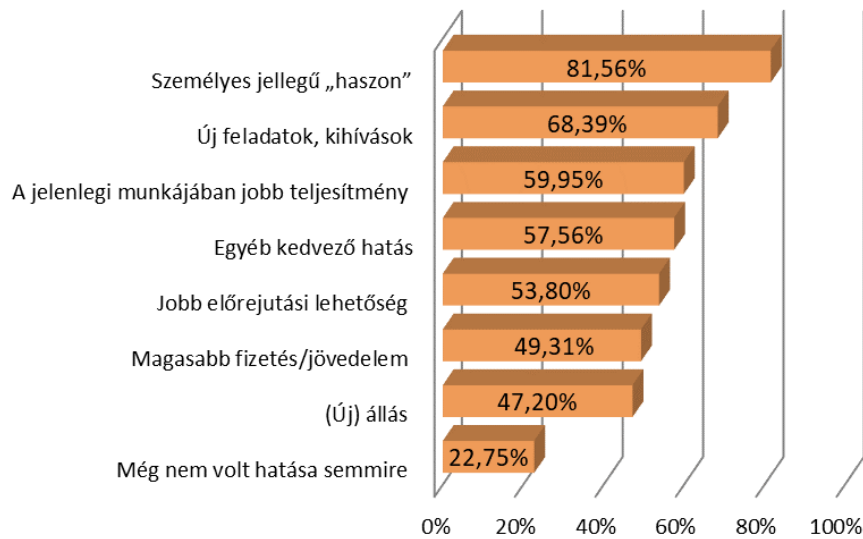
16. ábra: Az abszolutórium óta szerzett legfontosabb akkreditált/elismert végzettség ismereteinek alkalmazása a munka során (kari bontás) (n=465)



17. ábra: Az abszolutórium óta szerzett legfontosabb akkreditált/elismert végzettség ismereteinek alkalmazása a magánéletben (kari bontás) (n=522)



24. ábra: Az abszolutórium óta szerzett legfontosabb akkreditált/elismert végzettség hozzájárulása az egyes tényezőkhöz (n=508)

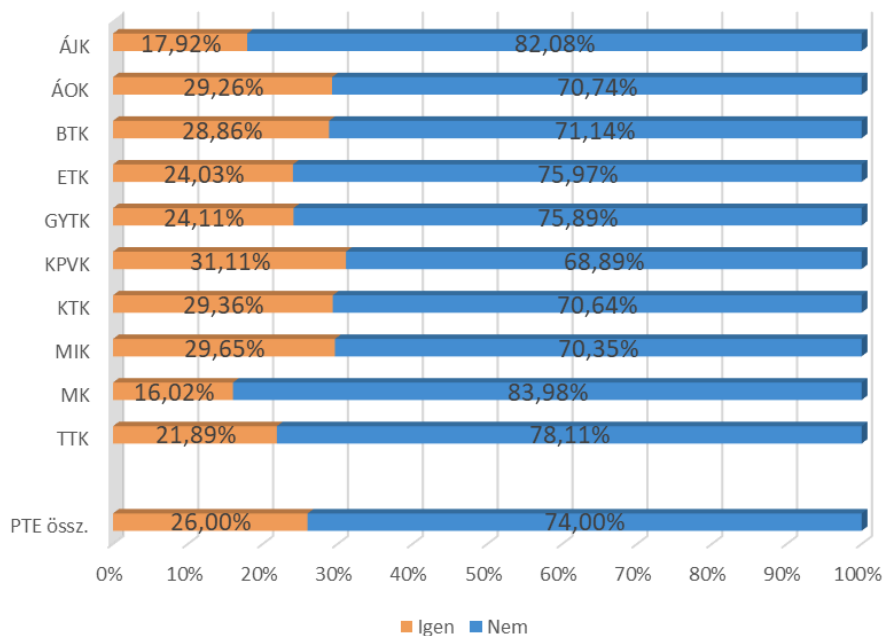


18. táblázat Az abszolutórium óta szerzett legfontosabb akkreditált/elismert végzettség hozzájárulása az egyes tényezőkhöz (igen válaszok aránya szerint csökkenő sorrendben) (kari bontás)

A vizsgált tényezők	ÁJK	ÁOK	BTK	ETK	GYTK	KPVK	KTK	MIK	MK	TTK	Átlag
Személyes jellegű „haszon”	74,03%	79,10%	87,65%	80,97%	64,33%	89,66%	82,12%	73,60%	82,48%	81,02%	81,56%
Új feladatok, kihívások	47,29%	96,15%	72,83%	66,21%	45,73%	82,25%	70,36%	77,87%	53,03%	76,51%	68,39%
A jelenlegi munkájában jobb teljesítmény	56,27%	79,70%	65,51%	56,94%	64,33%	68,17%	50,77%	52,47%	79,87%	66,35%	59,95%
Egyéb kedvező hatás	62,28%	55,56%	60,36%	63,54%	18,60%	53,12%	61,42%	53,84%	55,35%	54,43%	57,56%
Jobb előrelépési lehetőség	34,83%	78,48%	54,70%	57,67%	54,27%	61,98%	62,67%	62,73%	44,46%	47,61%	53,80%
Magasabb fizetés/jövedelem	30,85%	53,67%	43,99%	51,79%	45,73%	55,43%	60,46%	61,52%	54,58%	55,50%	49,31%
(Új) állás	22,52%	46,15%	53,55%	45,84%	27,13%	50,54%	66,63%	50,83%	39,62%	53,66%	47,20%
Még nem volt hatása semmire	35,89%	16,01%	24,05%	25,12%	17,07%	24,97%	22,29%	13,98%	21,60%	10,45%	22,75%

4.2. ABSZOLUTÓRIUM ÓTA SZERZETT LEGFONTOSABB, NEM ÁLLAMILAG ELISMERT VÉGZETTSÉGET, OKLEVELET, BIZONYÍTVÁNYT BIZTOSÍTÓ KÉPZÉssel KAPCSOLATOS TÉNYEZŐK

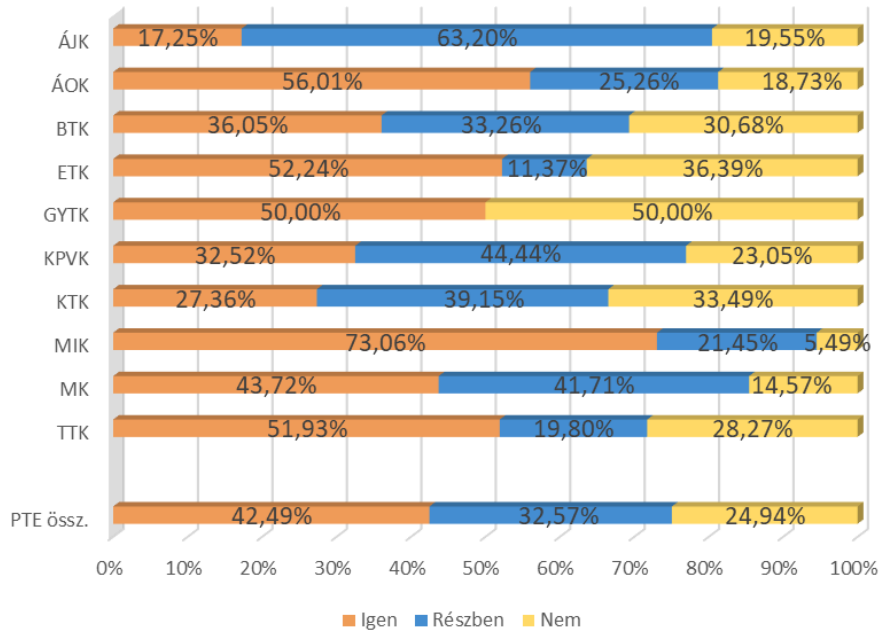
25. ábra: Részt vettek az abszolutorium óta szerzett legfontosabb NEM akkreditált/elismert képzésen? (n=858)



19. táblázat: Az abszolutorium óta szerzett legfontosabb NEM akkreditált/elismert végzettség képzési szintje (kari bontás)

Kar/LLL egyéb NEM akkr. képzés	n	Nyelvtanfolyam	Számítógépes tanfolyam	Gépjárművezetői tanfolyam	Egyéb, kép. nem ny. szakm. tanfolyam	Konferencia, workshop, szeminárium	Tréning	Munkahelyen munkához kapcs. betanítás	Kar össz.
ÁJK	130	21,89%	14,84%	4,30%	13,48%	6,91%	7,33%	2,31%	100%
ÁOK	49	0,00%	14,19%	12,01%	8,78%	9,57%	0,00%	0,00%	100%
BTK	169	13,06%	42,97%	4,87%	2,64%	1,38%	4,62%	0,42%	100%
ETK	111	17,03%	13,98%	3,37%	5,34%	4,50%	3,34%	1,26%	100%
GYTK	6	0,00%	23,12%	0,00%	29,65%	12,06%	0,00%	0,00%	100%
KPVK	89	19,09%	20,38%	0,00%	6,88%	4,55%	2,55%	2,68%	100%
KTK	110	12,23%	42,33%	3,33%	3,77%	2,36%	1,77%	0,00%	100%
MIK	103	15,82%	29,86%	3%	3,25%	0,77%	1,25%	0,00%	100%
MK	23	16,55%	54,77%	0,00%	2,66%	0,00%	5,32%	0,00%	100%
TTK	83	8,16%	23,64%	6,49%	1,79%	1,71%	3,47%	0,00%	100%
PTE össz.	875	14,51%	27,87%	4,06%	5,71%	3,51%	3,51%	0,86%	100%

26. ábra: Az abszolutórium óta szerzett legfontosabb NEM akkreditált/elismert végzettség kapcsolódása a megkeresés alapjául szolgáló végzettséghez (kari bontás) (n=222)



27. ábra: Az abszolutórium óta szerzett legfontosabb akkreditált/elismert végzettségben való részvétel indoka (n=241)



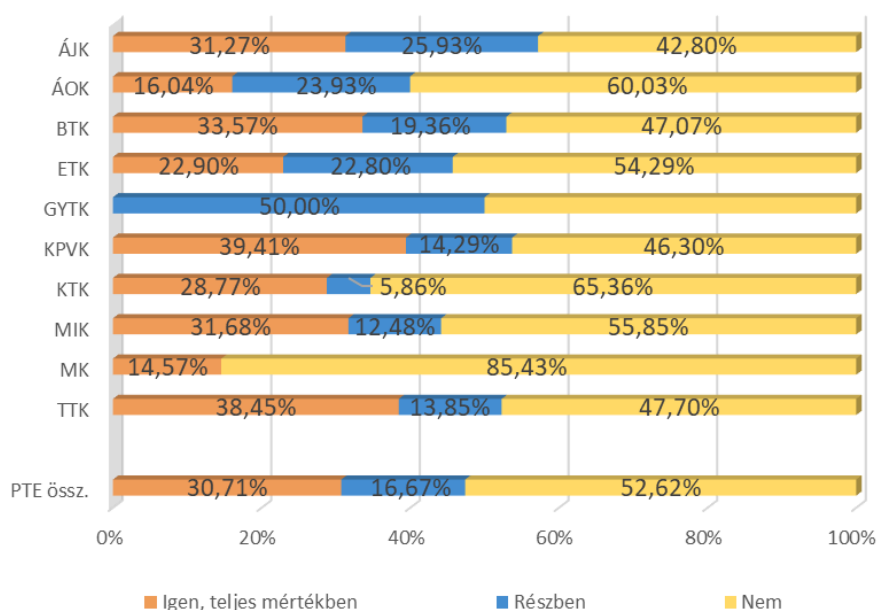
20. táblázat: Az abszolutórium óta szerzett legfontosabb akkreditált/elismert végzettségben való részvétel indoka (igen válaszok aránya szerint csökkenő sorrendben) (kari bontás)

A vizsgált tényezők	ÁJK	ÁOK	BTK	ETK	GYTK	KPVK	KTK	MIK	MK	TTK	Átlag
A jobb munkavégzés	84,75%	71,79%	77,21%	85,94%	50,00%	81,09%	85,20%	89,91%	43,72%	80,29%	74,09%
Az érdeklődési területen jártasság növelése	61,33%	91,17%	72,23%	90,04%	50,00%	92,69%	87,63%	89,52%	82,94%	88,08%	73,42%
A mindennapi hasznosítható tudásszerzés	53,95%	65,81%	81,80%	92,36%	50,00%	75,99%	85,73%	82,40%	100,00%	84,11%	70,61%
A jobb előrejutás	55,60%	73,38%	65,33%	70,49%	0,00%	59,36%	73,35%	79,87%	17,06%	77,83%	57,41%
Élvezetből, illetve új emberekkel találkozni	34,36%	51,00%	67,23%	66,18%	0,00%	58,16%	58,71%	52,74%	82,94%	43,80%	48,10%
Jobb állásba lehessen kerülni	30,51%	73,38%	48,27%	63,19%	0,00%	39,17%	62,03%	61,37%	17,06%	72,82%	45,03%
A munkáltató vagy a törvény megköveteli	70,39%	51,94%	49,75%	57,14%	0,00%	59,00%	22,03%	25,38%	0,00%	35,29%	37,22%
A munkahelyi szervezeti és / vagy technológiai változások miatt	39,63%	36,85%	31,62%	13,82%	0,00%	53,13%	46,57%	45,65%	0,00%	40,54%	30,12%
A munkaelvesztés esélyének csökkentése	10,70%	37,79%	26,23%	41,10%	0,00%	25,23%	29,49%	15,66%	0,00%	44,64%	22,17%
Hivatalos bizonyítvány szerzése	17,18%	22,98%	31,94%	51,57%	0,00%	27,41%	13,33%	27,10%	0,00%	15,25%	21,31%
Saját vállalkozás indítása	15,66%	36,85%	19,68%	40,54%	0,00%	10,70%	9,14%	45,59%	17,06%	26,54%	19,91%

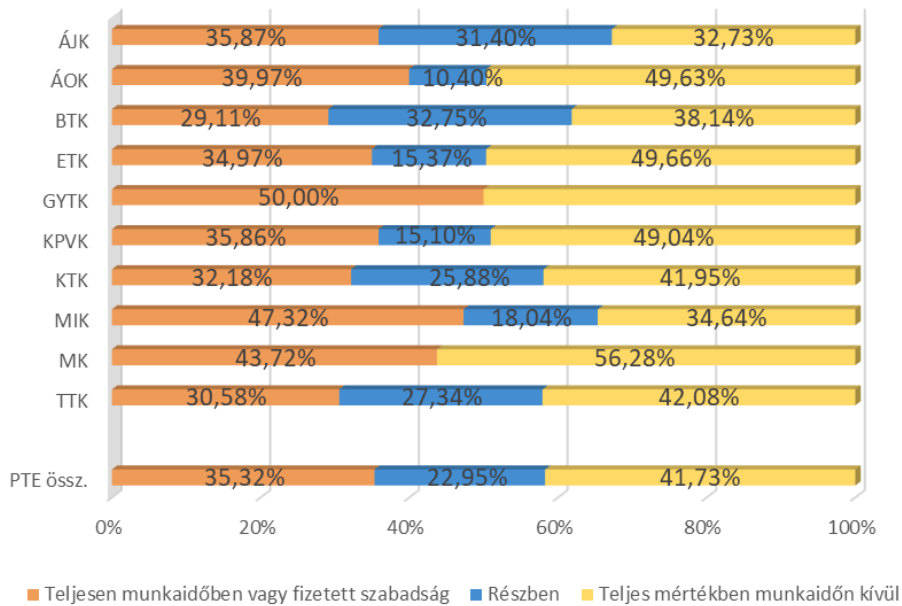
21. táblázat: Az abszolutórium óta szerzett legfontosabb akkreditált/elismert végzettség finanszírozásában részt vett a munkáltató? (kari bontás)

Kar/LLL egyéb NEM akkr. képzés munkáltató részt vesz	n	Igen, teljes mértékben	Részben	Nem	Nem volt a képzésnek költsége	Nincs munkáltatóm	Kar össz.
ÁJK	23	46,81%	22,07%	24,74%	6,38%	0,00%	100%
ÁOK	14	26,44%	23,93%	43,99%	5,64%	0,00%	100%
BTK	53	42,66%	6,48%	37,01%	10,76%	3,09%	100%
ETK	28	19,63%	20,88%	40,59%	7,66%	11,23%	100%
GYTK	2	50,00%	0,00%	50,00%	0,00%	0,00%	100%
KPVK	31	37,44%	10,27%	40,78%	5,14%	6,37%	100%
KTK	35	38,26%	0,00%	36,61%	17,49%	7,63%	100%
MIK	32	45,51%	3,32%	40%	6,54%	4,79%	100%
MK	4	0,00%	0,00%	85,43%	14,57%	0,00%	100%
TTK	20	40,42%	3,79%	37,47%	14,54%	3,79%	100%
PTE össz.	241	37,59%	9,49%	38,42%	9,66%	4,84%	100%

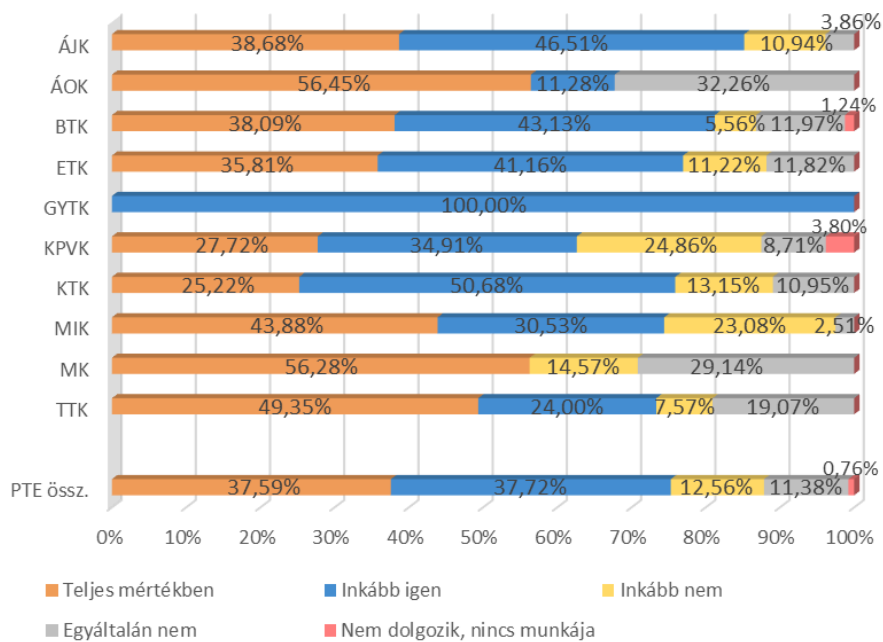
22. ábra: Az abszolutórium óta szerzett legfontosabb NEM akkreditált/elismert képzés szervezésében a munkáltató részvételének módja (kari bontás) (n=230)



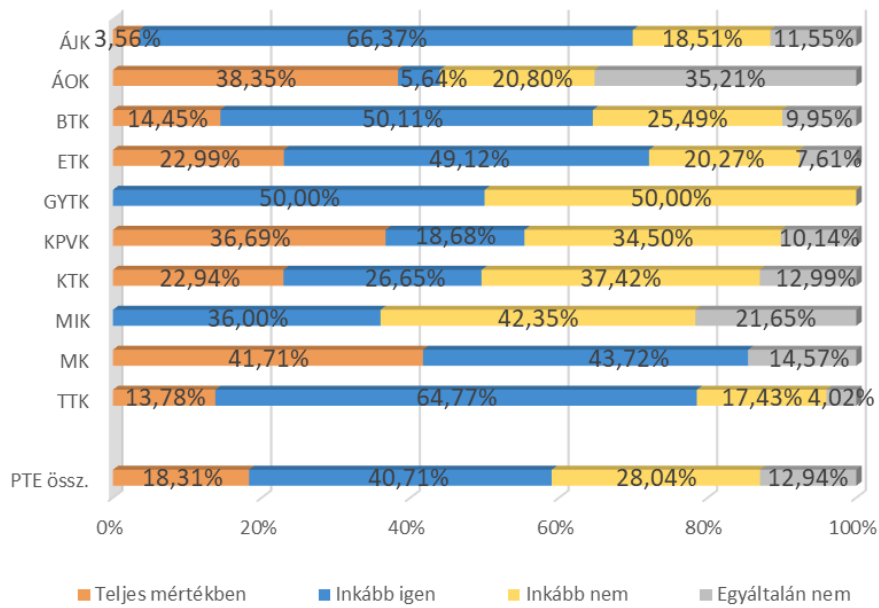
23. ábra: Az abszolutórium óta szerzett legfontosabb NEM akkreditált/elismert végzettség finanszírozásában munkáltató részvételének módja (kari bontás) (n=229)



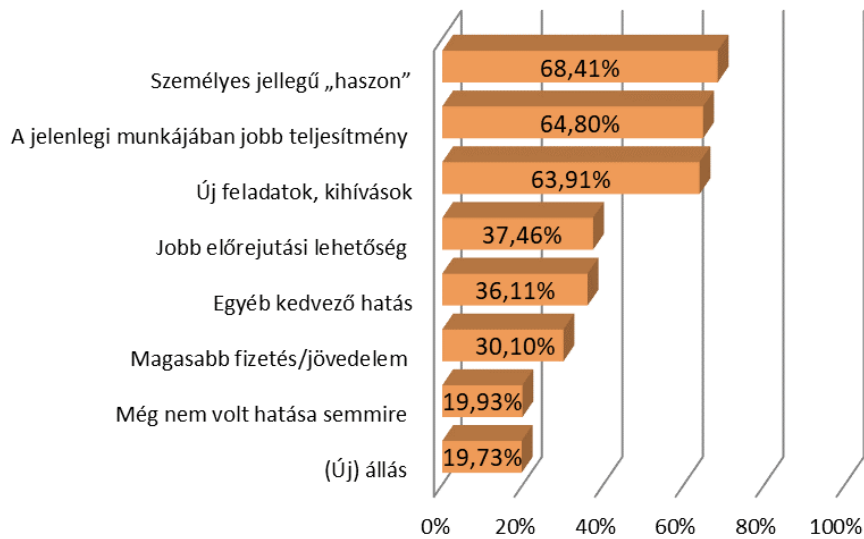
24. ábra: Az abszolutórium óta szerzett legfontosabb NEM akkreditált/elismert végzettség ismereteinek alkalmazása a munka során (kari bontás) (n=241)



25. ábra: Az abszolutórium óta szerzett legfontosabb akkreditált/elismert végzettség ismereteinek alkalmazása a magánéletben (kari bontás) (n=235)



28. ábra: Az abszolutórium óta szerzett legfontosabb akkreditált/elismert végzettség hozzájárulása az egyes tényezőkhöz (n=241)



26. táblázat Az abszolutórium óta szerzett legfontosabb akkreditált/elismert végzettség hozzájárulása az egyes tényezőkhöz (igen válaszok aránya szerint csökkenő sorrendben) (kari bontás)

A vizsgált tényezők	ÁJK	ÁOK	BTK	ETK	GYTK	KPVK	KTK	MIK	MK	TTK	Átlag
Személyes jellegű „haszon”	69,36%	71,79%	83,77%	68,37%	50,00%	75,85%	70,70%	73,23%	82,94%	85,64%	68,41%
A jelenlegi munkájában jobb teljesítmény	72,22%	71,79%	64,50%	72,08%	50,00%	72,55%	66,75%	75,18%	70,86%	64,64%	64,80%
Új feladatok, kihívások	72,04%	76,83%	74,04%	71,28%	0,00%	65,83%	65,14%	82,31%	70,86%	74,04%	63,91%
Jobb előrejutási lehetőség	34,36%	59,83%	40,17%	47,50%	0,00%	35,79%	38,36%	50,68%	0,00%	59,55%	37,46%
Egyéb kedvező hatás	11,38%	53,80%	50,13%	49,46%	0,00%	47,66%	36,43%	38,99%	82,94%	50,08%	36,11%
Magasabb fizetés/jövedelem	47,06%	32,96%	35,85%	25,24%	0,00%	23,49%	30,92%	49,33%	0,00%	41,72%	30,10%
Még nem volt hatása semmire	21,46%	19,85%	29,48%	20,89%	0,00%	30,00%	21,29%	14,03%	17,06%	30,99%	19,93%
(Új) állás	5,76%	40,85%	29,66%	18,16%	0,00%	8,85%	31,92%	26,42%	0,00%	20,95%	19,73%