

7. A DIPLOMÁS MUNKAHELY

Az előző fejezetben a munkaerő-piaci átmenet jellemzőit vizsgáltuk meg, az alábbiakban pedig a megkérdezés pillanatában meglévő munkahelyre vonatkozó kérdések eredményeit ismertetjük. Itt az abszolutorium megszerzését követő munkakeresési és állásinterjú tapasztalatokra, a jelenlegi munkaerő-piaci státusra, továbbá a végzettség és a munka illeszkedésére fókuszálunk.

A munkakereséshez kapcsolódó kérdések esetében az abszolutorium megszerzése után munkát keresők (a végzettek 44,49%-a) válaszait vizsgáljuk; a válaszadók 39,13%-a a már meglévő munkaviszonyára hivatkozva nem keresett új munkát, 12,04%-a pedig folytatta tanulmányait. (61. ábra)

A válaszadók 41,72%-a azonnal, illetve 1 hónapon belül, 51,41%-a pedig keresés után talált munkát. (64. ábra) Az átlagos álláskeresés ideje 3 és fél hónap volt. Az abszolutorium utáni első munkához legtöbbször álláshirdetés (34,48%) révén jutottak, de magasabb lett a munkáltatónál jelentkezők aránya (22,49%, tavaly 19,24%), a személyes ismertség pedig kevéssel csökkent (20,76%, tavaly 22,91%), és 8,35%-ukat alkalmazták a gyakorlati helyükön. (22. táblázat)

A munka és a diploma közötti szakmai kapcsolódást megnéztük az abszolutorium megszerzése után közvetlenül és a jelenlegi munkahely esetében. Az „egészen más”, vagy „bármely” szakterületet mindkét esetben a végzettek 23,79%-a, illetve 21,27%-a jelölte meg (az ő arányuk legmagasabb a BTK és a TTK végzettjei között). A két időpontban végzett munka között látható különbség a „saját, illetve a „saját és kapcsolódó” szakterület szempontjainál: abszolutorium után „csak saját” szakterületen 29,22%, „kapcsolódó” szakterületen 46,99% dolgozott, míg a jelenlegi munkánál „csak saját” szakterületen 20,00%, és a „kapcsolódó” szakterületen 58,73% végez munkát. A jelenleg dolgozó végzettek közel 79%-a olyan munkát végez, mely megfelel a megszerzett diploma saját vagy kapcsolódó szakterületének. Ez az eredmény a tavalyival teljesen megegyező. (65. és 76. ábra)

A válaszadók több mint felének (52,32%) a végzettsége megszerzése óta egy főállású munkahelye van. Az eltelt időszakban 30,07% volt legalább egyszer munkanélküli (amibe a tapasztalatok szerint beleértik az első munkakeresést is), és a 497 főből 71,03% regisztráltatta is azt az időszakot. (67. és 70. ábra)

Ismét megkérdeztük a végzeteket arról, hogy milyen meglepő kérdéssel találkoztak az állásinterjúkon, ezzel is segítve diplomaszerzés előtt álló hallgatóink felkészülését. A válaszokat kategorizálva gyűjtöttük össze az 1.3. mellékletben.

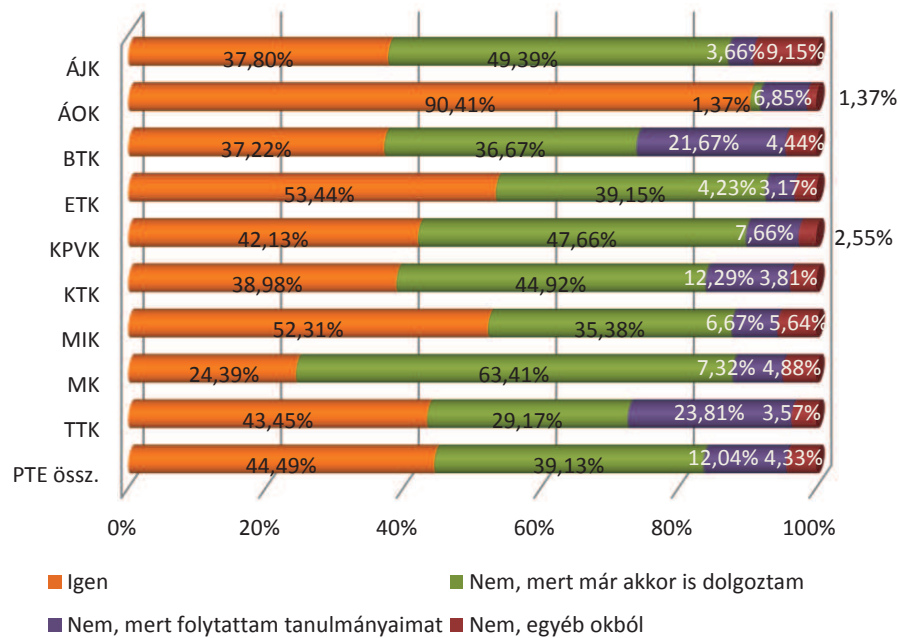
A munkanélküliek aránya (4,56%) hasonlóan alakul az előző év eredményéhez. A válaszadók 6,84%-a nappali tagozatos hallgatóként folytatja tanulmányait. (23. táblázat)

A végzettek közül legtöbbször a Dél-dunántúli régióban helyezkedtek el (41,92%), Baranya megyében 29,22% dolgozik. Nőtt a Budapesten munkát vállalók aránya (24,01%, tavaly 21,12% volt) és tovább csökkent 6,83%-ra a külföldön dolgozóké (tavaly 7,41%, előtte évben 8,19% volt). (79. ábra)

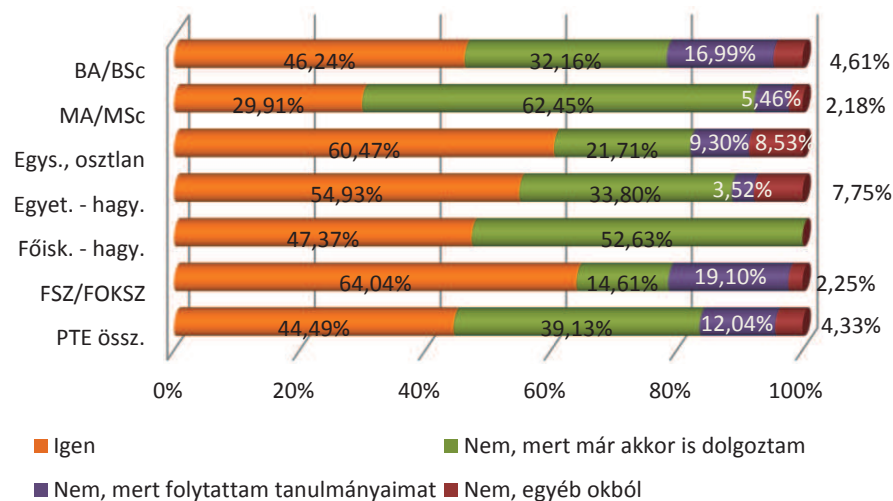
A végzettek 48,27%-a dolgozik teljes mértékben állami/önkormányzati tulajdonban lévő vállalatnál, azonban jelentős eltéréseket láthatunk kari bontás szerint. (77. ábra)

7.1. ÁLLÁSKERESÉS – MUNKA AZ ABSZOLUTÓRIUM MEGSZERZÉSE UTÁN

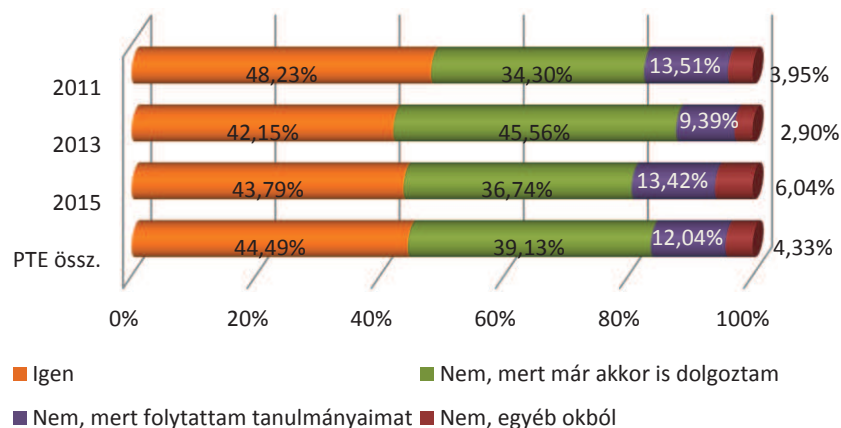
61. ábra: Közvetlenül az abszolutórium megszerzése után keresett-e munkát? (kari bontás) (n=1 661)



62. ábra: Közvetlenül az abszolutórium megszerzése után keresett-e munkát? (képzési szint szerint) (n=1 661)



63. ábra: Közvetlenül az abszolutórium megszerzése után keresett-e munkát? (a végzés éve szerint) (n=1 661)



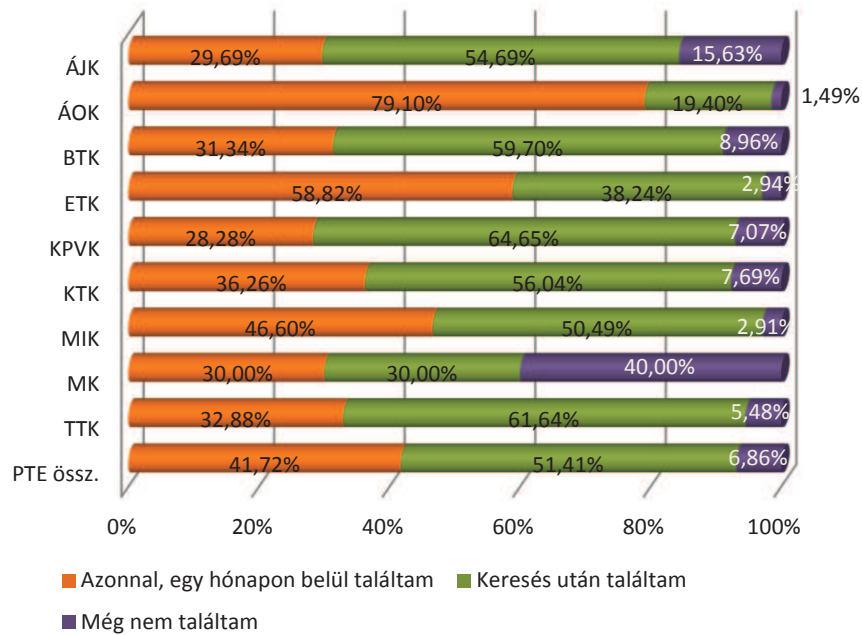
19. táblázat: Átlagosan hány munkáltatónál próbálkozott állásért? (kari bontás)

Kar/Állás-keresés sz.	n	Átlag	Medián	Módusz	Szórás
ÁJK	54	11	6	2	12
ÁOK	66	4	2	1	9
BTK	127	24	10	2	42
ETK	98	9	4	1	14
KPVK	69	23	10	1	44
KTK	92	27	10	10	46
MIK	95	17	5	1	36
MK	10	20	9	1	37
TTK	67	31	11	1	105
PTE össz.	677	19	6	1	47

20. táblázat: A munkakeresés során hányszor hívták állásinterjúra? (kari bontás)

Kar/Vissza-jelzés	n	0	1	2-3	4-5	6 és többször	Össz.
ÁJK	54	3,70%	9,26%	51,85%	22,22%	12,96%	100%
ÁOK	64	12,50%	37,50%	28,13%	15,63%	6,25%	100%
BTK	126	3,17%	22,22%	39,68%	17,46%	17,46%	100%
ETK	97	1,03%	38,14%	42,27%	14,43%	4,12%	100%
KPVK	68	1,47%	27,94%	41,18%	11,76%	17,65%	100%
KTK	90	0,00%	20,00%	27,78%	27,78%	24,44%	100%
MIK	94	3,19%	24,47%	34,04%	18,09%	20,21%	100%
MK	10	20,00%	30,00%	30,00%	0,00%	20,00%	100%
TTK	67	1,49%	22,39%	34,33%	19,40%	22,39%	100%
PTE össz.	670	3,28%	25,67%	37,01%	18,06%	15,97%	100%

64. ábra: Az abszolutórium megszerzése után talált-e munkát? (kari bontás) (n=743)



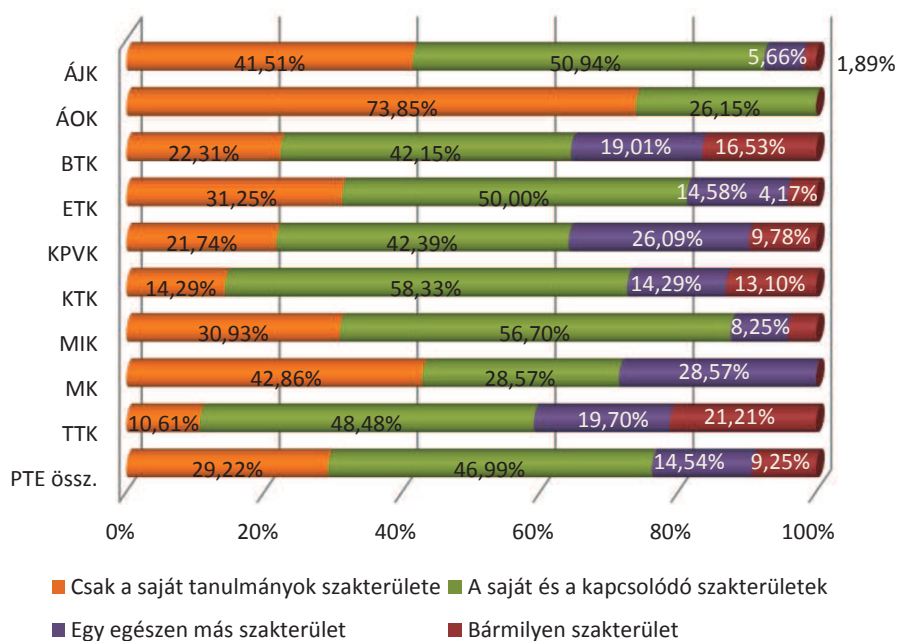
21. táblázat: Az abszolutórium megszerzése után hány hónapig kereste első munkáját? (kari bontás)

Kar/Munkaker. hónap	n	Átlag	Medián	Módusz	Szórás
ÁJK	54	4,25	2	1	6,24
ÁOK	65	1,24	1	1	0,81
BTK	119	4,01	2	1	5,12
ETK	99	2,85	1	1	4,69
KPVK	92	4,91	2	1	5,88
KTK	84	3,10	2	1	3,22
MIK	100	2,66	1	1	2,78
MK	6	3,33	5	1	2,47
TTK	68	4,17	3	1	4,60
PTE össz.	686	3,42	2	1	4,56

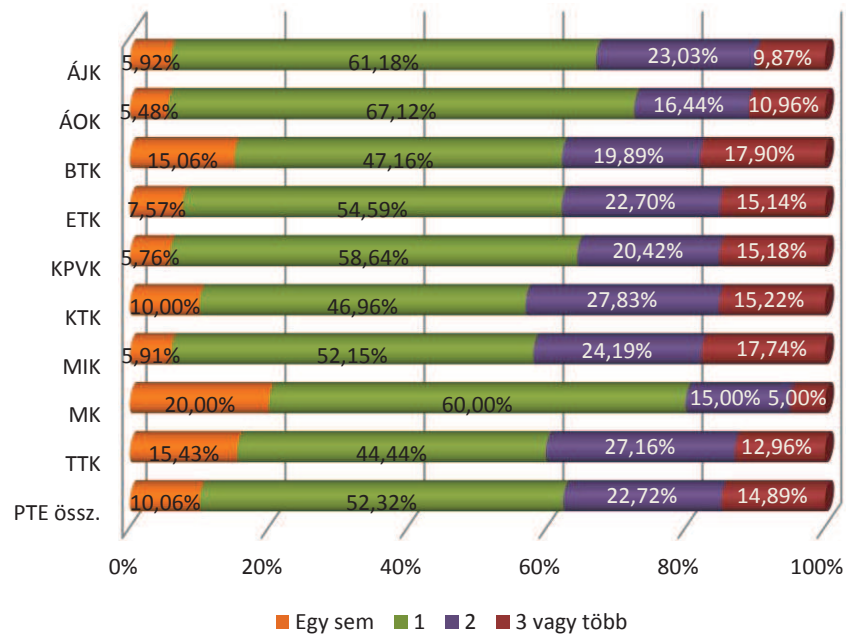
22. táblázat: Hogyan jutott az abszolutórium utáni első munkájához? (kari bontás)

Kar/Állás jut. mód	n	Álláshirdetésre jelentkezett	Munkáltatónál jelentkezett	Intézményi karrierroda, állásbörze	Vállalkozóként, önfoglalkoztatóként kezdte	Gyakorlati helyén alkalmazták	Tanári ajánlás révén	Korábbi munkakapcsolat révén	Egyéb személyes ismeretség révén	Egyéb módon	Kar össz.
ÁJK	54	38,42%	23,28%	0,00%	0,00%	5,64%	0,00%	1,17%	23,26%	8,24%	100%
ÁOK	64	16,78%	43,64%	4,08%	5,39%	11,91%	2,28%	7,77%	7,02%	1,14%	100%
BTK	122	49,21%	19,49%	1,49%	0,00%	2,71%	2,86%	3,96%	16,35%	3,92%	100%
ETK	97	28,74%	22,81%	1,94%	0,00%	11,46%	2,08%	4,78%	26,02%	2,17%	100%
KPVK	93	32,66%	14,39%	1,24%	1,12%	11,03%	0,00%	3,64%	31,32%	4,60%	100%
KTK	85	40,70%	19,47%	3,20%	0,00%	3,21%	2,74%	4,29%	21,55%	4,83%	100%
MIK	97	27,11%	20,63%	3,35%	0,00%	14,02%	3,39%	8,61%	17,20%	5,67%	100%
MK	6	22,82%	26,76%	0,00%	0,00%	25,21%	0,00%	0,00%	25,21%	0,00%	100%
TTK	68	36,31%	23,76%	1,26%	1,06%	5,79%	2,00%	1,26%	21,60%	6,97%	100%
PTE össz.	686	34,48%	22,49%	2,09%	0,76%	8,35%	2,03%	4,57%	20,76%	4,47%	100%

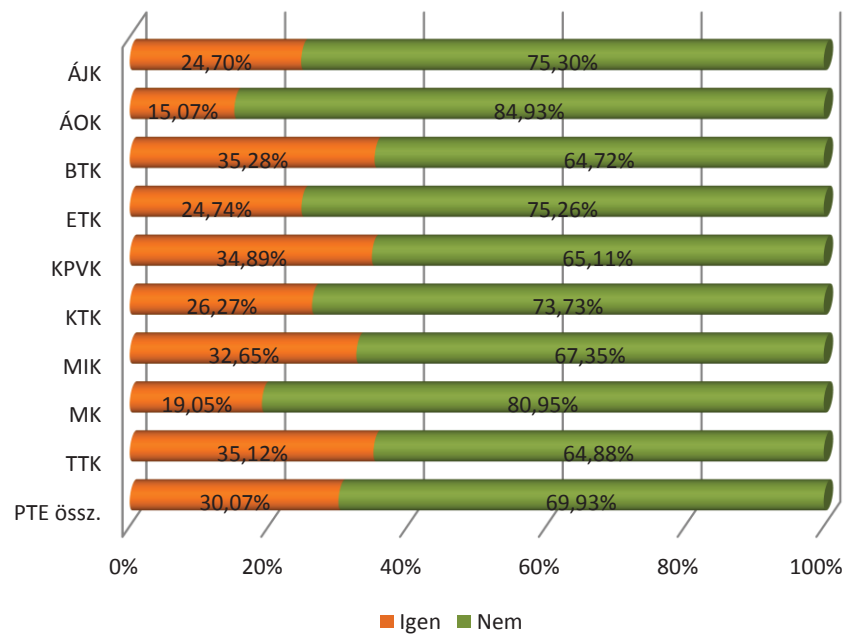
65. ábra: Milyen szakterületen végzett tanulmányok felelnek meg a legjobban ennek a munkának? (kari bontás) (n=681)



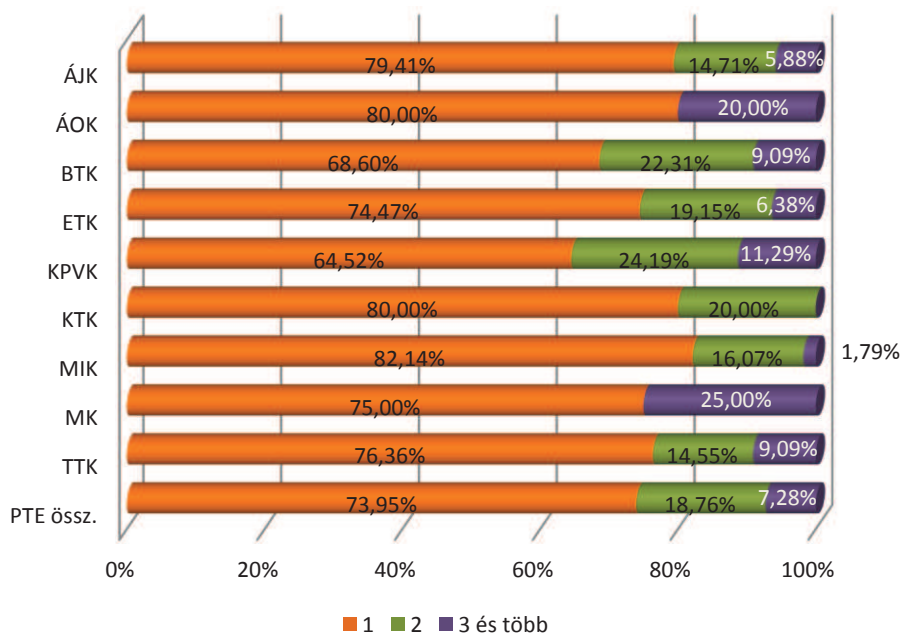
66. ábra: A végzettség megszerzése óta hány főállású munkahelye volt a jelenlegivel együtt? (kari bontás) (n=1 571)



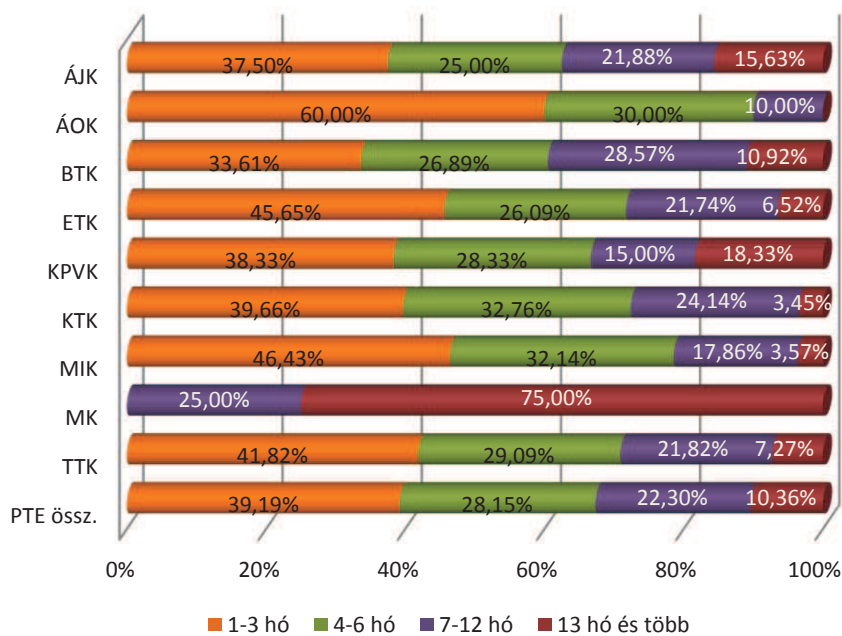
67. ábra: A végzettség megszerzése óta volt-e munkanélküli? (kari bontás) (n=1 666)



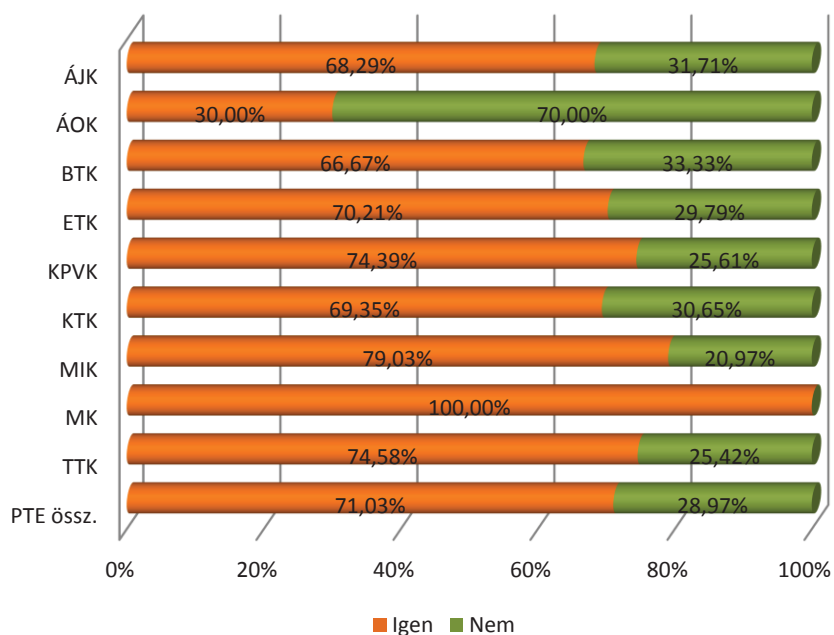
68. ábra: Ha igen, hány munkanélküli időszaka volt? (kari bontás) (n=453)



69. ábra: Ezek az időszakok összesítve hány hónapig tartottak? (kari bontás) (n=444)



70. ábra: Volt ezek között regisztrált munkanélküli időszak? (kari bontás) (n=497)

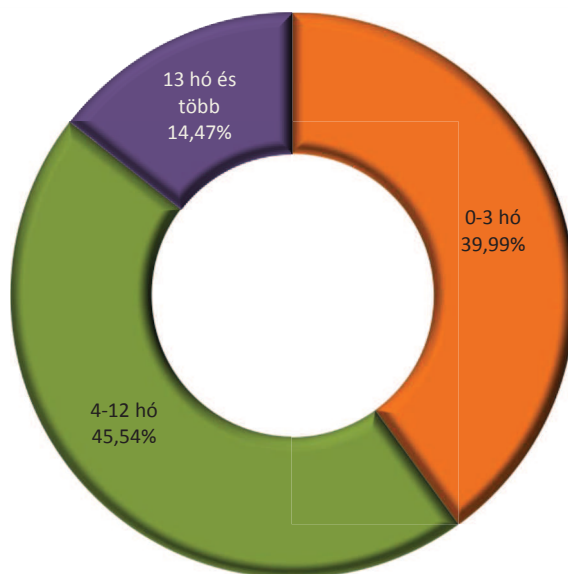


7.2. JELENLEGI MUNKAERŐ-PIACI HELYZET

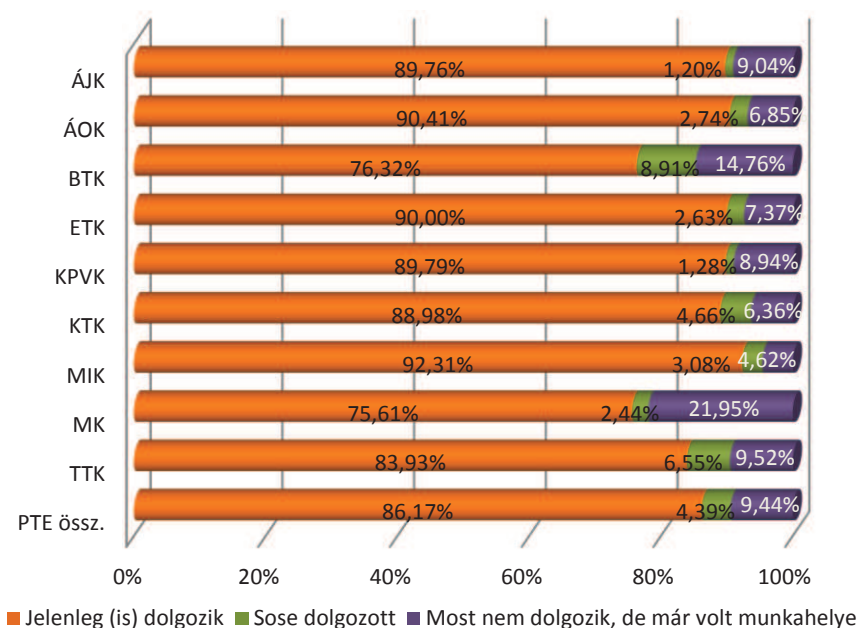
23. táblázat: Mi az Ön jelenlegi munkaerő-piaci státusza? (kari bontás)

Kar/Mpiaci státusz	n	Alkalmazott	Önfoglalkoztató, önálló vállalkozó	Vállalkozó	Munkanélküli	Nappali tagozaton tanuló	GYES-en, GYED-en (GYET-en) van	Háztartásbeli, egyéb inaktív	Kar össz.
ÁJK	167	85,63%	0,60%	1,80%	5,39%	1,20%	4,79%	0,60%	100%
ÁOK	74	77,03%	0,00%	4,05%	0,00%	4,05%	13,51%	1,35%	100%
BTK	359	70,19%	1,67%	0,84%	5,85%	12,81%	6,96%	1,67%	100%
ETK	190	81,05%	1,58%	3,16%	3,16%	2,63%	6,84%	1,58%	100%
KPVK	234	82,48%	0,43%	2,14%	5,13%	4,27%	5,13%	0,43%	100%
KTK	236	82,63%	1,27%	2,54%	5,08%	4,24%	4,24%	0,00%	100%
MIK	196	84,69%	2,55%	3%	4,08%	3,57%	2,04%	0,00%	100%
MK	41	60,98%	9,76%	0,00%	9,76%	17,07%	2,44%	0,00%	100%
TTK	169	77,51%	0,59%	1,78%	2,37%	14,20%	2,96%	0,59%	100%
PTE össz.	1 666	78,99%	1,44%	2,10%	4,56%	6,84%	5,28%	0,78%	100%

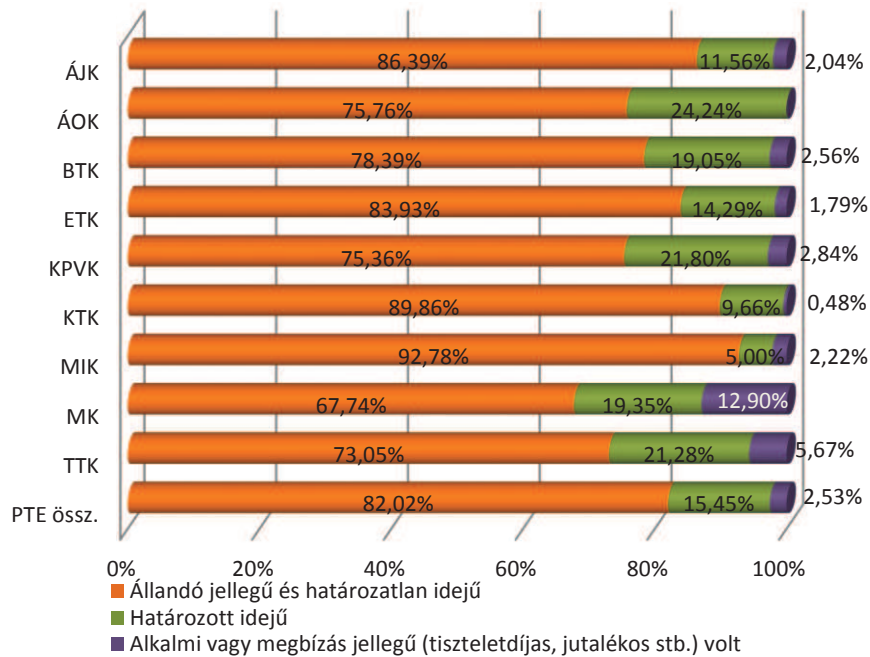
71. ábra: Ha munkanélküli, hány hónapja az? (n=77)



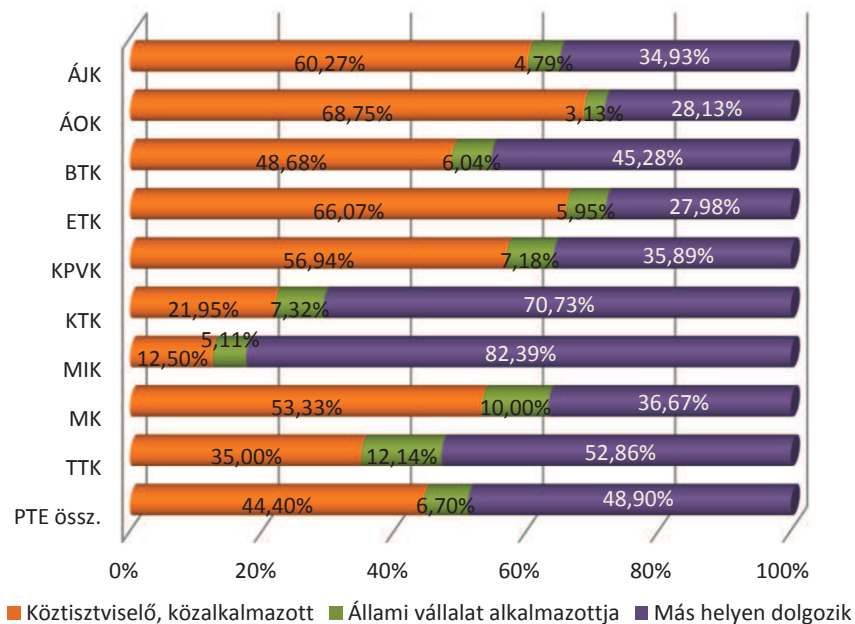
72. ábra: Munkaerő-piaci részvétel (kari bontás) (n=1 663)



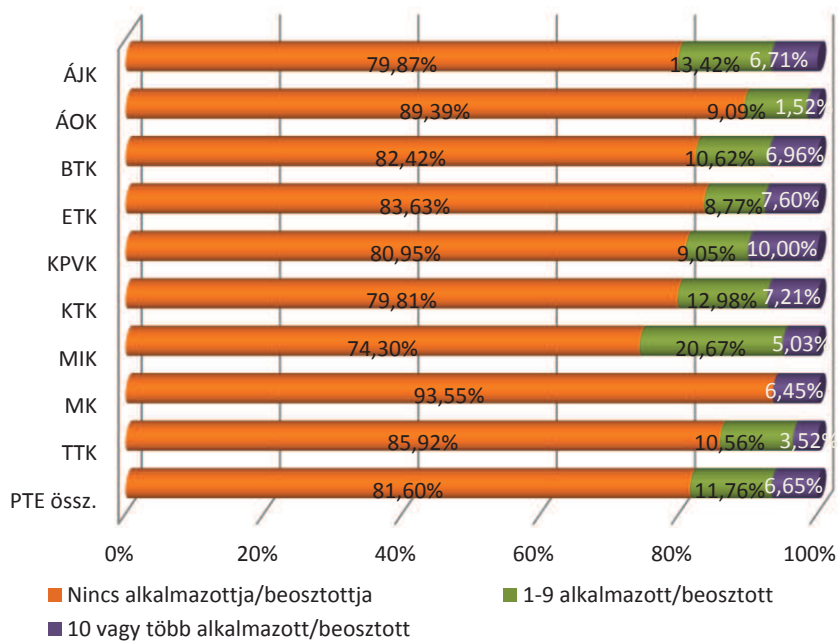
73. ábra: A jelenlegi főfoglalkozású munkaviszony jellege (kari bontás) (n=1 424)



74. ábra: A jelenlegi főfoglalkozási munkaviszony fajtája (kari bontás) (n=1 403)



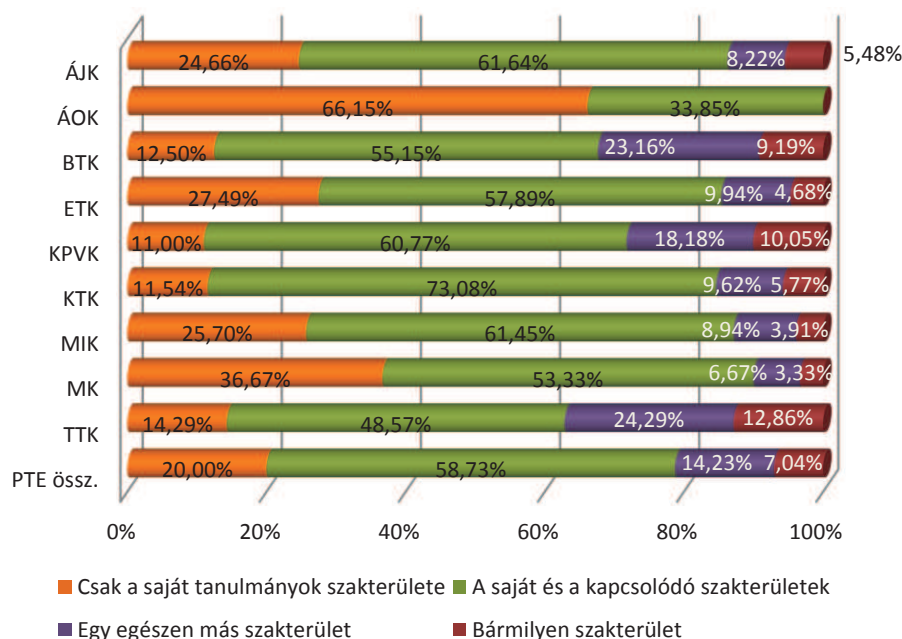
75. ábra: Hány alkalmazottja/beosztottja van? (kari bontás) (n=1 429)



24. táblázat: Milyen mértékben használja tudását, képességeit? (kari bontás)

Kar/Szakma használata	n	Átlag	Medián	Módusz	Szórás
ÁJK	145	3,85	4	4	1,11
ÁOK	66	4,26	4	5	0,77
BTK	272	3,14	3	3	1,28
ETK	168	3,61	4	5	1,36
KPVK	211	3,06	3	3	1,32
KTK	210	2,93	3	3	1,00
MIK	178	3,37	3	3	1,18
MK	29	3,86	5	5	1,38
TTK	140	2,83	3	3	1,33
PTE össz.	1 419	3,29	3	3	1,27

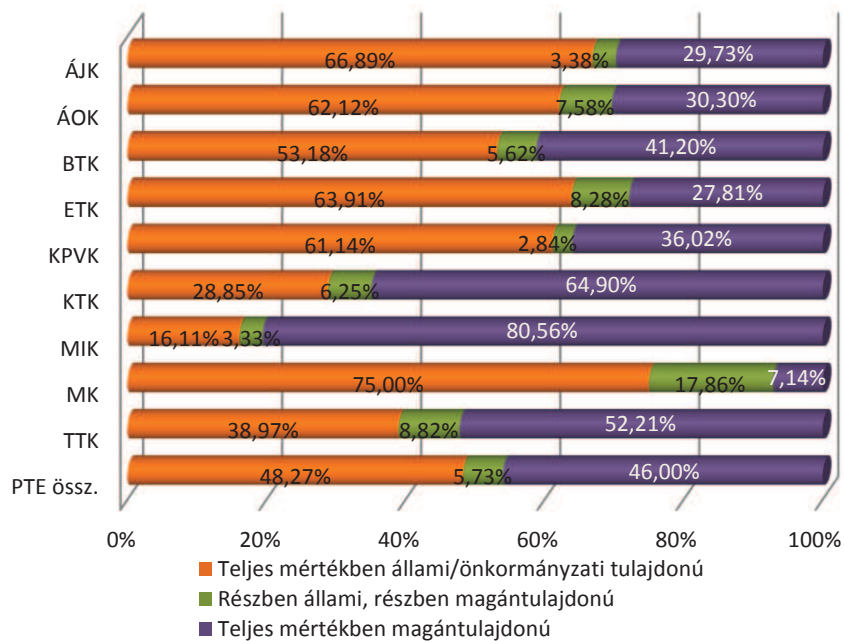
76. ábra: Milyen szakterületen végzett tanulmányok felelnek meg legjobban a jelenlegi munkájának? (kari bontás) (n=1 420)



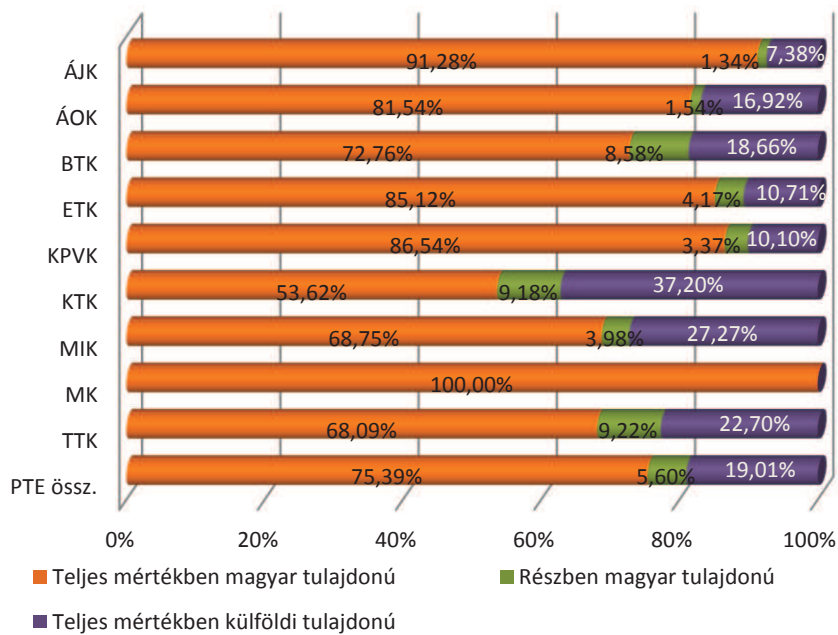
25. táblázat: Milyen szintű képzettség felel meg legjobban jelenlegi munkájának? (kari bontás)

Kar/Munka végz. szintje	n	PhD	Egyéb posztgr.	Egy. dipl./ MA/MSc	Főisk. dipl./ BA/BSc	FSZ/ FOKSZ	Nem igényel fels. végz.	Össz.
ÁJK	146	2,05%	3,42%	52,74%	28,08%	1,37%	12,33%	100%
ÁOK	66	6,06%	16,67%	77,27%	0,00%	0,00%	0,00%	100%
BTK	274	2,19%	1,82%	45,62%	31,02%	0,36%	18,98%	100%
ETK	167	0,60%	2,40%	13,17%	62,87%	0,00%	20,96%	100%
KPVK	208	0,48%	1,44%	26,92%	44,71%	5,29%	21,15%	100%
KTK	207	0,97%	1,93%	40,10%	45,41%	0,97%	10,63%	100%
MIK	180	0,00%	0,00%	35,00%	56,11%	1,67%	7,22%	100%
MK	29	0,00%	0,00%	75,86%	10,34%	0,00%	13,79%	100%
TTK	138	3,62%	1,45%	36,96%	33,33%	0,72%	23,91%	100%
PTE össz.	1415	1,55%	2,40%	38,87%	40,14%	1,41%	15,62%	100%

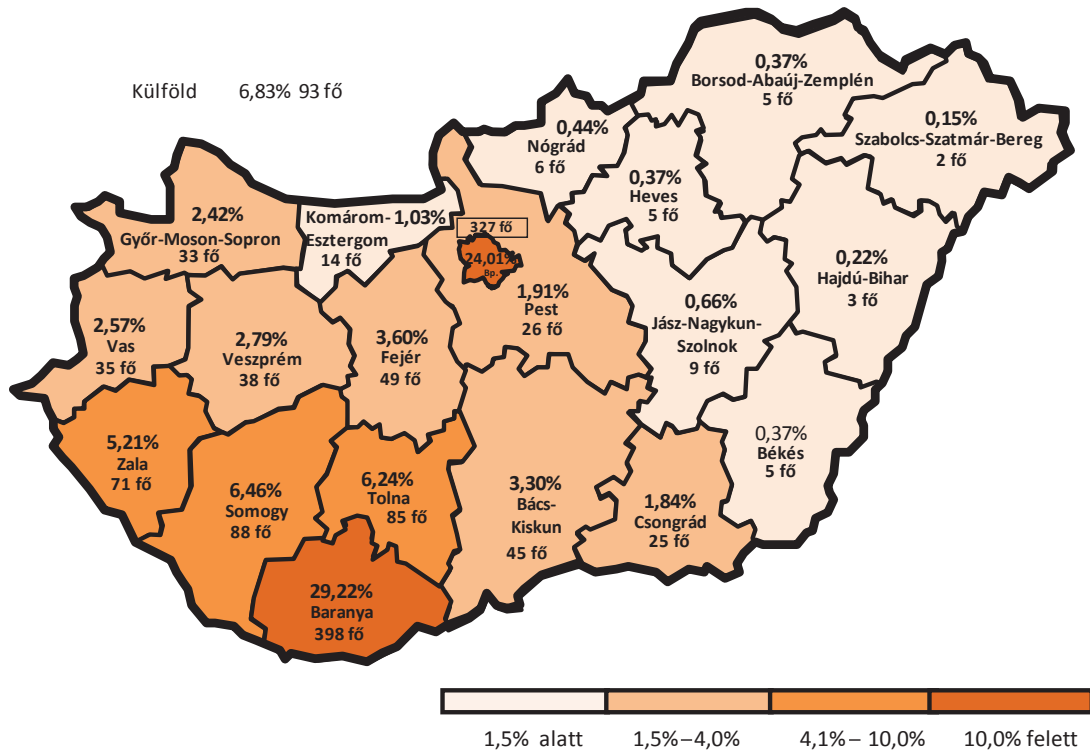
77. ábra: A munkahely köz- és magántulajdoni aránya (kari bontás) (n=1 413)



78. ábra: A munkahely magyar–külföldi tulajdonú aránya (kari bontás) (n=1 410)



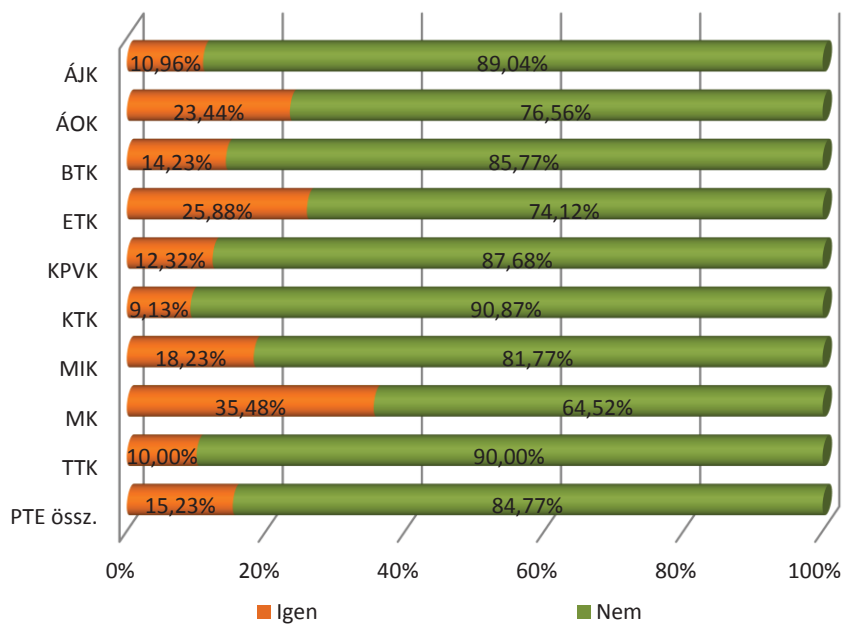
79. ábra: A végzetek munkahelyének megyéje (n=1 362)



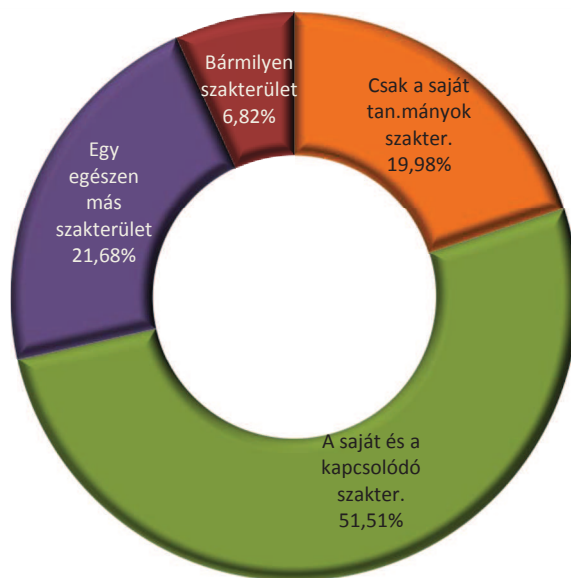
26. táblázat: A végzetek munkahelyének megyéje? (kari bontás)

Kar/ Megye	n	Budapest főváros	Bács- Kiskun	Baranya	Békés	Borsod- Abaúj- Zemplén	Csongrád	Fejér	Győr- Moson- Sopron	Hajdú- Bihar	Heves	Jász- Nagykun- Szolnok	Komárom- Esztergom	Nógrád	Pest	Somogy	Szabolcs- Szatmár- Bereg	Tolna	Vas	Veszprém	Zala	Külföld	Kar össz.
ÁJK	144	32,64%	2,78%	20,83%	1,39%	0,00%	0,69%	6,94%	1,39%	0,00%	0,69%	2,08%	0,69%	2,08%	1,39%	4,86%	0,00%	7,64%	1,39%	2,78%	7,64%	2,08%	100%
ÁOK	62	9,68%	0,00%	35,48%	0,00%	0,00%	1,61%	4,84%	0,00%	0,00%	0,00%	0,00%	1,61%	0,00%	4,84%	4,84%	0,00%	3,23%	1,61%	9,68%	3,23%	19,35%	100%
BTK	265	23,77%	4,91%	28,68%	0,38%	1,13%	2,26%	3,02%	1,51%	1,13%	0,38%	0,38%	2,26%	0,00%	1,13%	7,17%	0,00%	5,28%	2,26%	2,64%	2,64%	9,06%	100%
ETK	163	16,56%	2,45%	25,15%	0,00%	0,61%	2,45%	1,84%	7,36%	0,00%	0,61%	0,61%	0,61%	0,00%	0,61%	7,98%	0,61%	1,23%	7,98%	6,13%	8,59%	8,59%	100%
KPVK	190	23,16%	4,74%	27,89%	0,00%	0,00%	0,00%	3,68%	1,05%	0,00%	1,05%	0,53%	0,53%	0,53%	5,26%	5,26%	0,00%	15,79%	1,05%	1,05%	3,16%	5,26%	100%
KTK	201	32,84%	1,99%	34,83%	0,00%	0,50%	0,00%	1,00%	1,00%	0,00%	0,00%	0,00%	0,00%	0,00%	1,49%	7,46%	0,50%	7,96%	1,49%	0,50%	3,48%	4,98%	100%
MIK	176	25,57%	3,98%	24,43%	1,14%	0,00%	6,82%	5,11%	3,41%	0,00%	0,00%	1,70%	0,00%	1,14%	0,57%	3,98%	0,00%	3,98%	2,84%	3,41%	6,25%	5,68%	100%
MIK	31	12,90%	0,00%	41,94%	0,00%	0,00%	0,00%	0,00%	0,00%	0,00%	0,00%	0,00%	6,45%	0,00%	3,23%	12,90%	0,00%	0,00%	0,00%	0,00%	22,58%	0,00%	100%
TTK	130	19,23%	3,08%	38,46%	0,00%	0,00%	0,77%	5,38%	3,85%	0,00%	0,00%	0,00%	1,54%	0,00%	1,54%	7,69%	0,00%	2,31%	2,31%	1,54%	4,62%	7,69%	100%
PTE össz.	1 362	24,01%	3,30%	29,22%	0,37%	0,37%	1,84%	3,60%	2,42%	0,22%	0,37%	0,66%	1,03%	0,44%	1,91%	6,46%	0,15%	6,24%	2,57%	2,79%	5,21%	6,83%	100%

80. ábra: Van-e mellékfoglalkozása, másodállása? (kari bontás) (n=1 425)



81. ábra: Milyen szakterületen végzett tanulmányok felelnek meg legjobban a másodállásának/mellékfoglalkozásának? (n=222)



82. ábra: Milyen szintű képzettség felel meg legjobban másodállásának/
mellékfoglalkozásának? (n=220)

