

4. AZ INTÉZMÉNY MEGÍTÉLÉSE, HÍRNEVE

Ismét megkérdeztük volt hallgatóinkat, hogy mit gondolnak a PTE hírnevéről, mennyire ajánlanák egyetemünket a környezetükben élőknek és ismerik-e, tagjaik-e a PTE Alumni szervezetének, továbbá mely Alumni szolgáltatásokat vették / veszik igénybe.

A PTE-ről alkotott első gondolatokat „szófelhő” segítségével szemléltetjük, ahol a betűméretek arányosak a szavak, kifejezések előfordulási gyakoriságával. Gyakori említést kapott az oktatás és az egyetem, illetve a jó színvonal, sokan asszociáltak Pécsre, és többeknél jelent meg első gondolatként a PTE szlogenje („Magyarország első egyeteme”). (25. ábra)

Az egyetem és a saját kar megítélése nagyon hasonló az előző évek eredményeihez. A válaszadók többsége „jó”-nak minősítette az egyetem és a saját kar hírnevét (26. ábra). Az összesítés alapján idén is magasabb az egyetem hírnevének átlagértéke a saját kar hírnevénél, ugyanakkor a karok közül az ÁJK, az ÁOK és a KTK volt hallgatói magasabbra értékelték a saját kar hírnevét, mint az egyetemét. Az MK, az ÁJK, és a KTK válaszadói átlag feletti értékeket adtak mind az egyetemre, mind a karra vonatkozóan. (27. ábra)

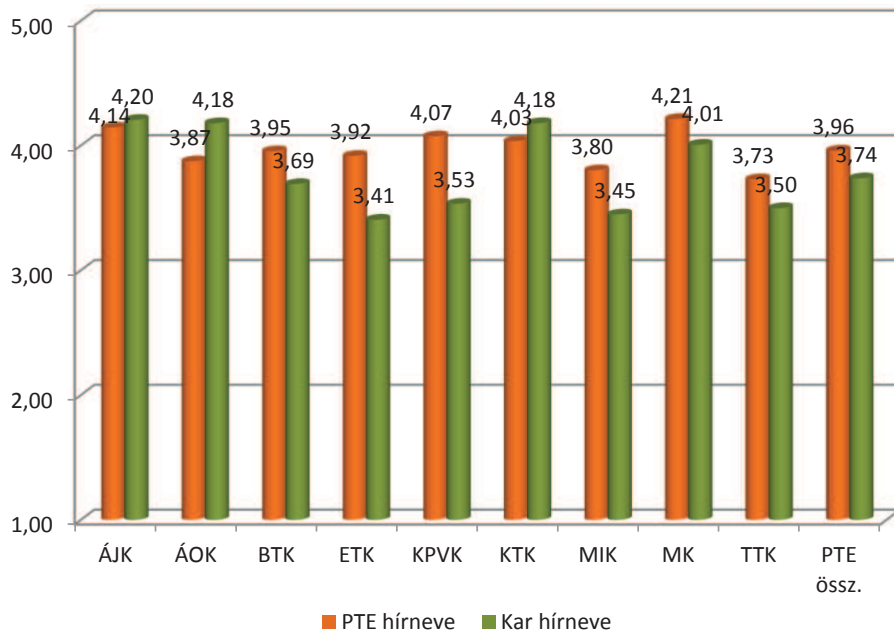
Végzettjeink 96,70%-a ajánlaná az egyetemet barátainak, ismerőseinek, a saját kart 88,42%, míg azt a szakot, amelyen végzett, 79,13%. A tavalyi eredményekhez hasonlóan ismét az összes karra igaz az, hogy az egyetem ajánlása megelőzi a saját kar ajánlását, ugyanakkor jelentősen emelkedett a saját kar és a szak ajánlásának értéke. (28. ábra)

A válaszadók 70,14%-a (amennyiben most felvételizne) ugyanazt a szakot választaná, mint amin végzett. A karonkénti megoszlás alapján legelégedettebbek a döntésükkel az MK (84,62%), az és az ÁJK (80,00%) volt hallgatói. (29. ábra) Megkérdeztük azt is, hogy mennyire változott a PTE megítélése a végzést követően. Pozitív változás az ÁJK (24,24%) és az MK (19,05%) végzettjei körében jellemző leginkább, negatív irányú változásról legmagasabb arányban a TTK (20,96) és az ETK (20,11%) végzett hallgatói jeleztek vissza. (30. ábra)

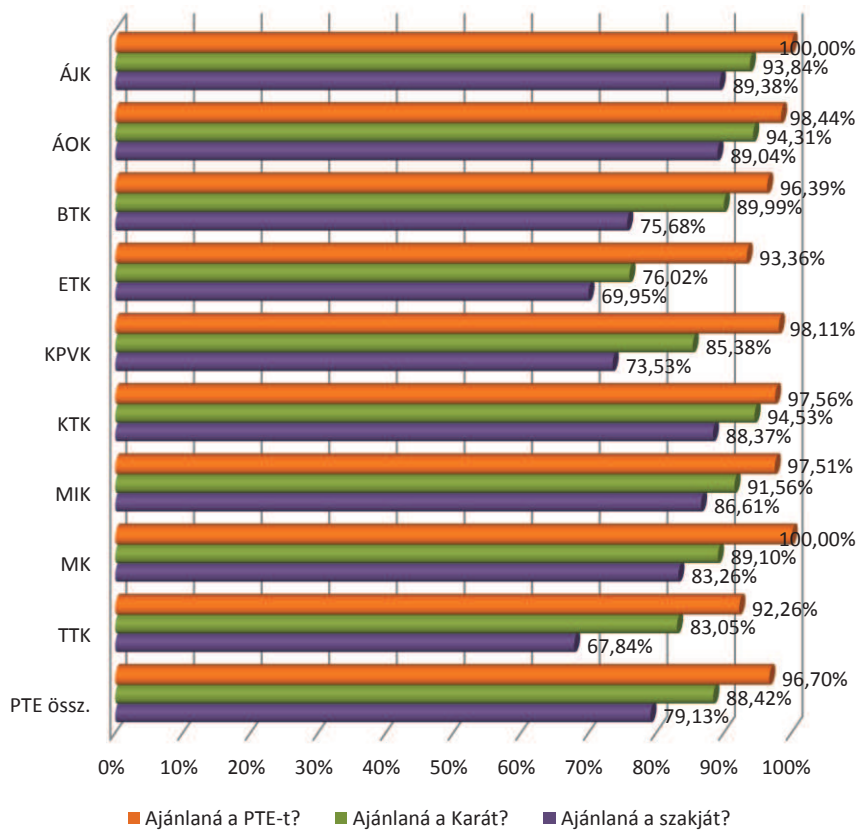
A végzettek nyitott kérdésre válaszolva üzenhettek a jelenlegi hallgatóknak. A hasznos tanácsok http://marketing.pte.hu/palyazatok/diplomas_palyakoveto_rendszer/oktatoi_hallgatoi_csomag/ adatbázisban olvashatóak. Ezen kívül zárt kérdések segítségével, többszörös választással adhattak még javaslatokat a hallgatóknak, melyek alapján a végzést követően úgy gondolják, hogy legfontosabb lenne az egyetemi évek alatt nyelvvizsgá(ka)t szerezni (68,08%) és szakmai gyakorlatot végezni (65,58%). (31. ábra)

A PTE Alumnival kapcsolatban választ kaptunk a szervezet ismertségére, a tagságra és szolgáltatásokra vonatkozóan. A PTE Alumni szervezetét a most megkérdezett végzettek 84,95%-a ismeri, az ismertség leginkább jellemző az ÁOK és a KTK végzettjei körében (100%, illetve 93,95%). A szervezetet ismerők közül 49,81% tagsággal is rendelkezik. A végzés éve szerinti bontás alapján azt láthatjuk, hogy az 1 éve végzett hallgatók több mint fele (54,31%) tag, és az előző évekhez képest jelentős növekedés tapasztalható az 5 éve végzetteknél (2015-ben 33,42%, 2016-ban 49,08%). (4.4. fejezet)

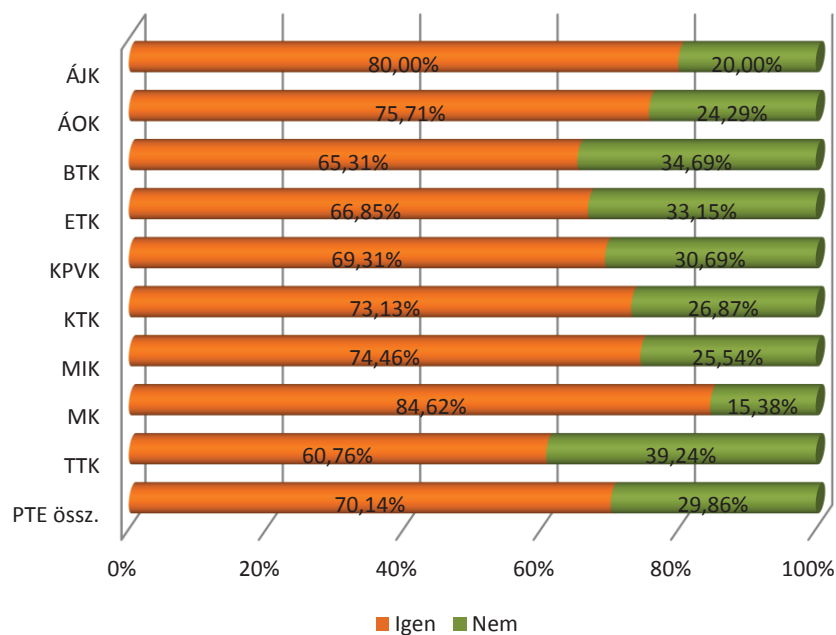
27. ábra: A végzetek véleménye a PTE és a saját kar hírnevéről (átlag) (kari bontás) ($n_{PTE}=1\ 650$, $n_{Kar}=1\ 638$)



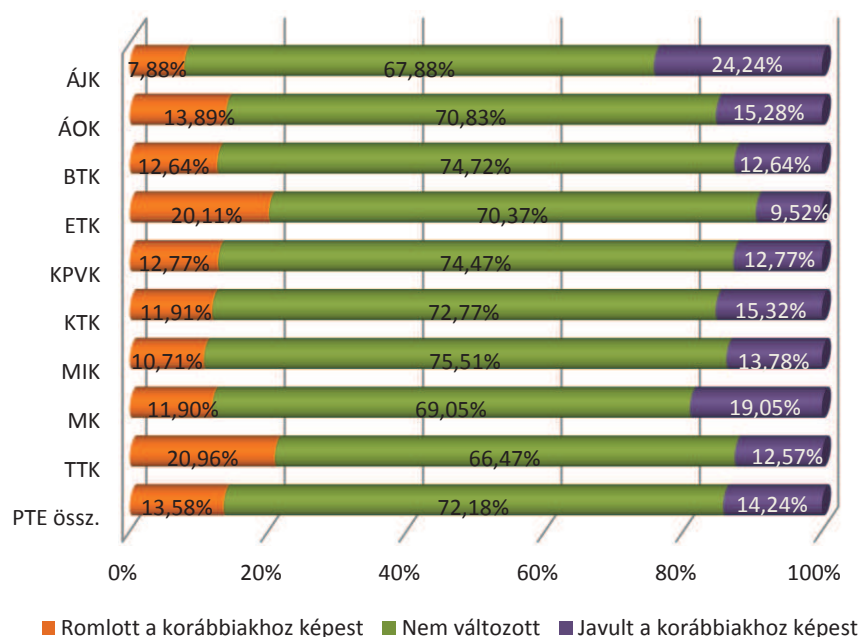
28. ábra: A végzetek ajánlanák az ismerősöknek, barátoknak a PTE-t, a saját kart és a szakot? (kari bontás) ($n_{PTE}=1\ 657$, $n_{Kar}=1\ 645$, $n_{Szak}=1\ 648$)



29. ábra: A végzetek most is ugyanezt a szakot választanák? (kari bontás) (n=1 544)

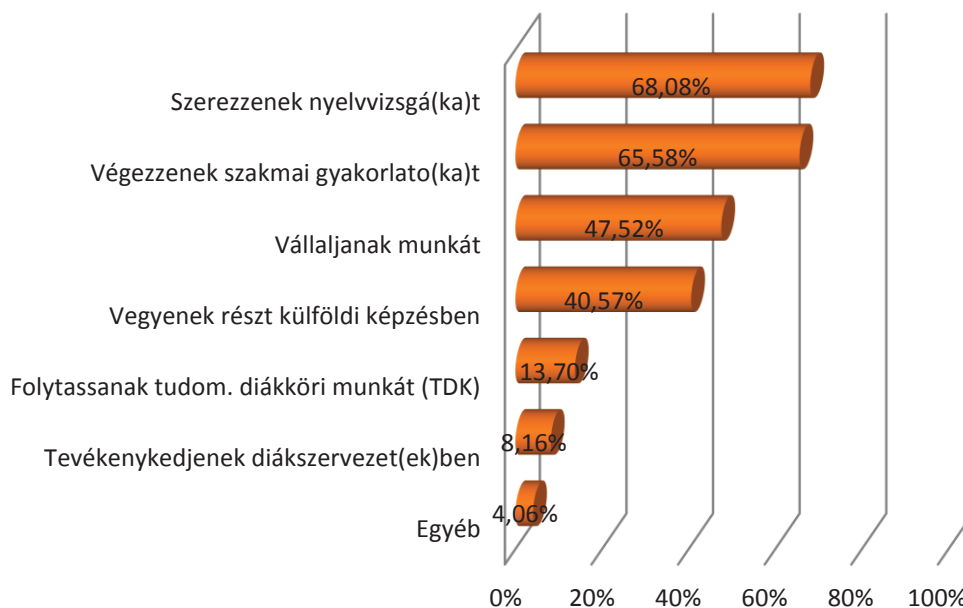


30. ábra: A végzetek megítélésének változása a PTE-ről a végzés után (kari bontás) (n=1 657)



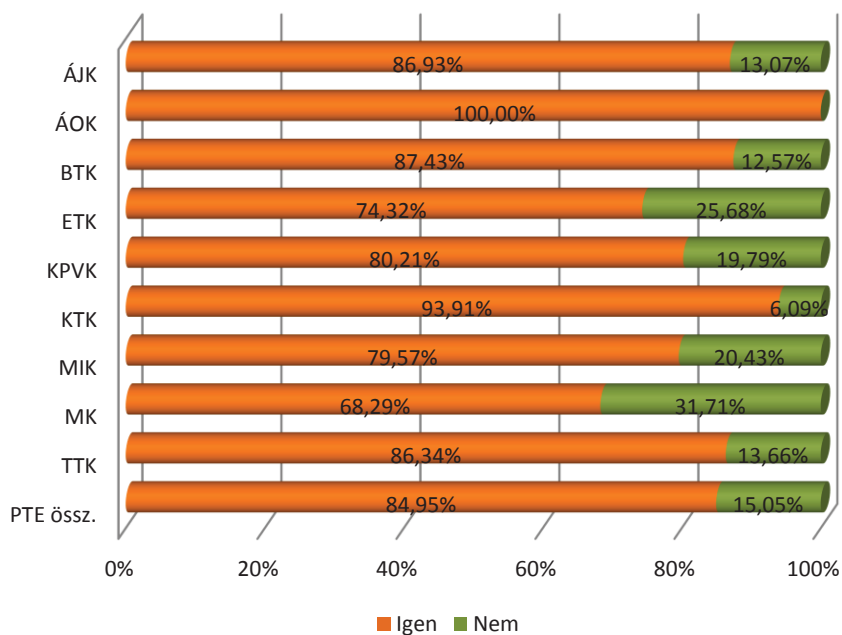
4.3. MIT ÜZENNEK A VÉGZETTEK

31. ábra: A végzettek javaslatai a jelenlegi hallgatóknak (n=1 665)

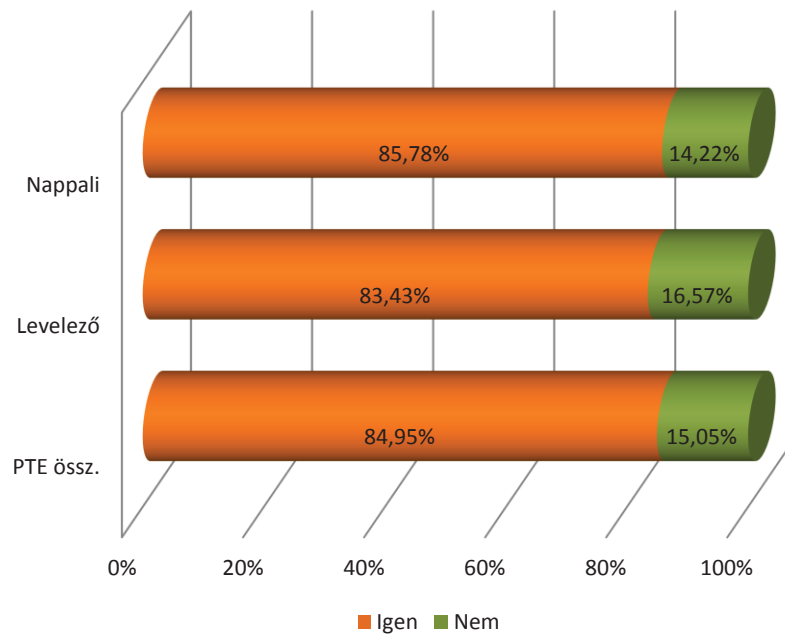


4.4. ALUMNI RENDSZER

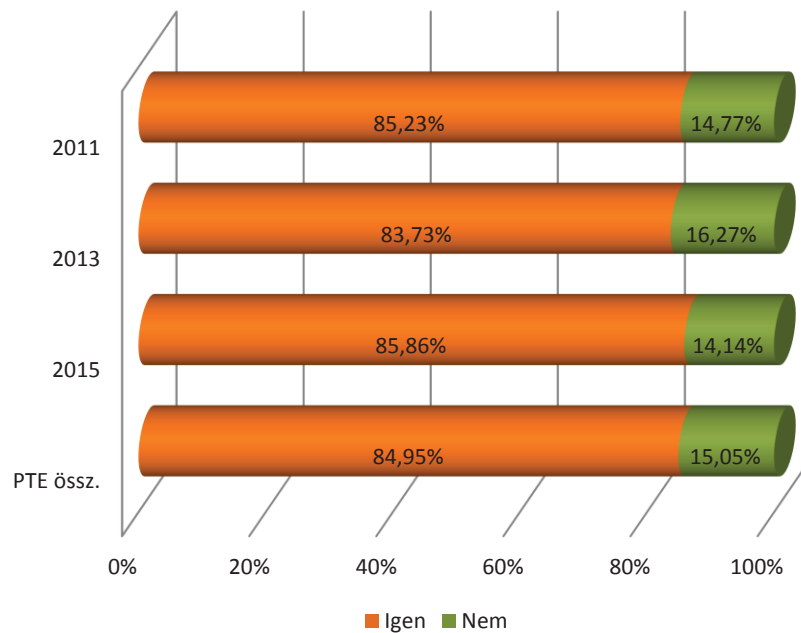
32. ábra: A végzettek tudomása szerint működik-e Alumni szervezet az intézményben? (kari bontás) (n=1 568)



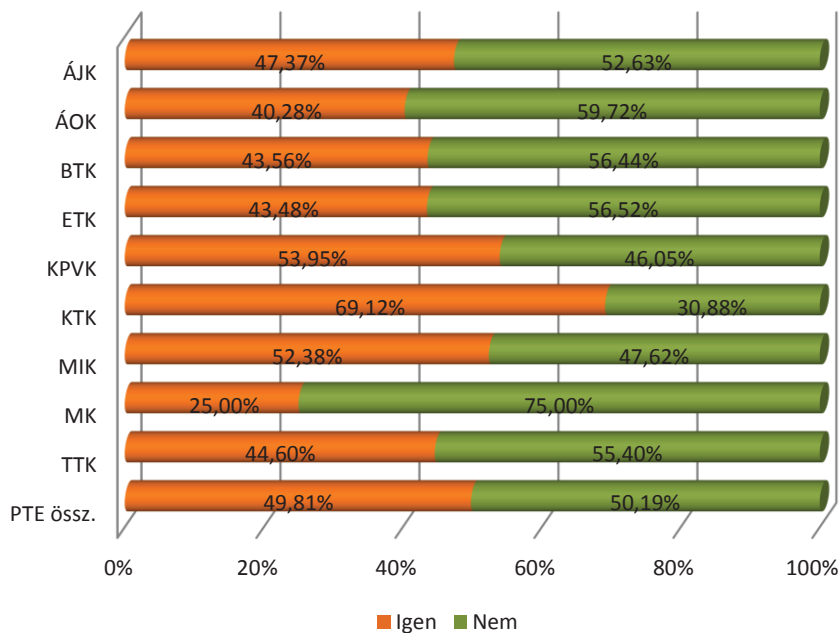
33. ábra: A végzetek tudomása szerint működik-e Alumni szervezet az intézményben? (tagozat szerint) (n=1 568)



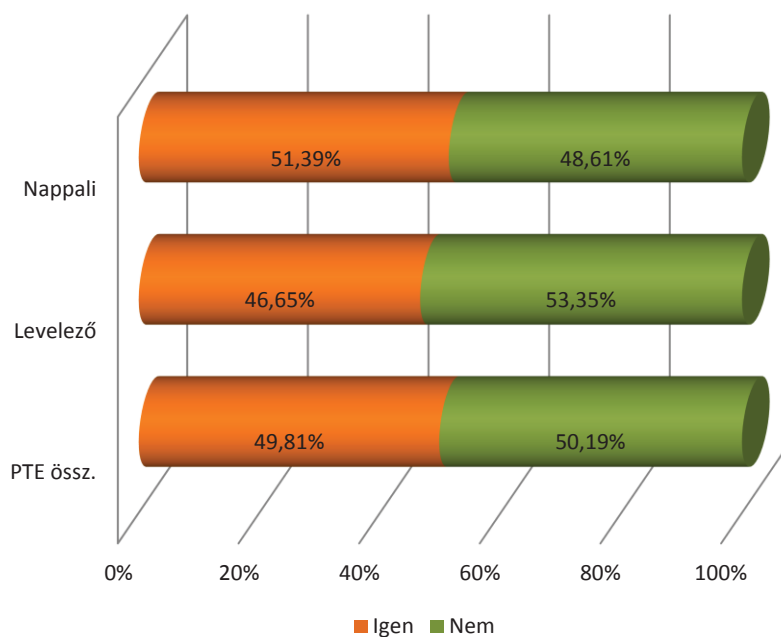
34. ábra: A végzetek tudomása szerint működik-e Alumni szervezet az intézményben? (a végzés éve szerint) (n=1 568)



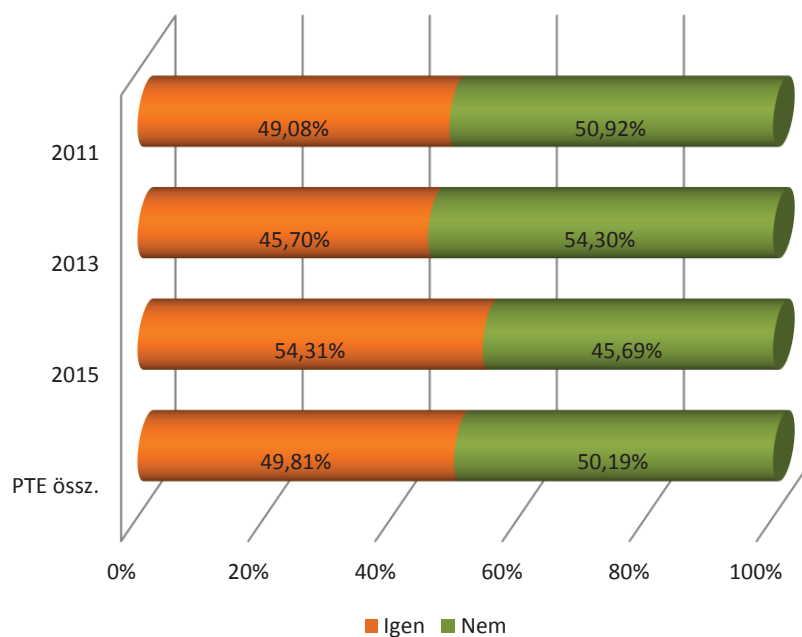
35. ábra: Az Alumnit ismerő végzetek tagjai-e az intézményi Alumni szervezetnek? (kari bontás) (n=1 329)



36. ábra: A végzetek tagjai-e az intézményi Alumni szervezetnek? (tagozat szerint) (n=1 329)



37. ábra: A végzetek tagjai-e az intézményi Alumni szervezetnek? (a végzés éve szerint)
(n=1 329)



38. ábra: A végzetek által igénybe vett Alumni szolgáltatások (n=1 568)

