

## 6. A DIPLOMÁS MUNKAHELY

A munkaerő-piaci átmenet vizsgálata után a megkérdezéskor meglevő munkahelyhez kapcsolódó kérdések eredményeit ismertetjük. Elsősorban az abszolutórium megszerzését követő munkakeresés jellemzőire, az állásinterjúkon szerzett tapasztalatokra, a jelenlegi munkaerő-piaci státuszra, a végzettség és a munka illeszkedésére fókuszálunk.

A munkakereséshez kapcsolódó kérdések esetében azok válaszait mutatjuk be, akik az abszolutórium megszerzése után kerestek munkát (47,79%); a válaszadók 34,77%-a a már meglevő munkaviszonyára hivatkozva nem keresett, 13,42%-uk pedig tovább folytatta tanulmányait. (60. ábra)

A válaszadók 42,39%-a azonnal, illetve 1 hónappal a végzés után talált munkát, ami a tavalyi eredményekhez képest jelentős emelkedés (2014-es felmérésben 29,74% volt), 49,88% pedig a keresés után talált munkát. Az abszolutórium utáni első munkához legtöbbször álláshirdetés (34,56%) és személyes ismertség (22,91%) révén jutottak, de nem elhanyagolható a munkáltatónál jelentkezők 19,24%-os aránya sem. (24. táblázat)

A munka és a diploma közötti szakmai kapcsolódást vizsgáltuk az abszolutórium megszerzése után közvetlenül és a jelenlegi munkahely esetében. Az „egészen más”, vagy „bármely” szakterületet mindkét esetben a végzettek közel 22%-a jelölte meg (az ő arányuk legmagasabb, 30% feletti az BTK, FEEK, IGYK és a TTK végzettjei között). A két időpontban végzett munka között találtunk néhány különbséget a „saját, illetve a „saját és kapcsolódó” szakterület szempontjainál: abszolutórium után „csak saját” szakterületen 30,92%, „kapcsolódó” szakterületen 47,07% dolgozott, míg a jelenlegi munkánál „csak saját” szakterületen 20,11%, és a „kapcsolódó” szakterületen 59,13% végez munkát. Azt látjuk, hogy a végzettek közel 79%-a olyan munkát végez jelenleg, mely megfelel a megszerzett diploma saját vagy kapcsolódó szakterületének. (64. és 76. ábra)

A válaszadók több mint felének (54,81%) a végzettsége megszerzése óta egy főállású munkahelye van. Az eltelt időszakban 31,59% volt legalább egyszer munkanélküli, és közülük (563 fő) 73,89% regisztráltatta is azt az időszakot. (66. és 69. ábra)

Megkérdeztük a végzetteket arról, hogy milyen meglepő kérdéssel találkoztak az állásinterjúkon, ezzel is segítve jelenlegi hallgatónk felkészülését. A válaszokat kategorizálva gyűjtöttük össze az 1.3. mellékletben.

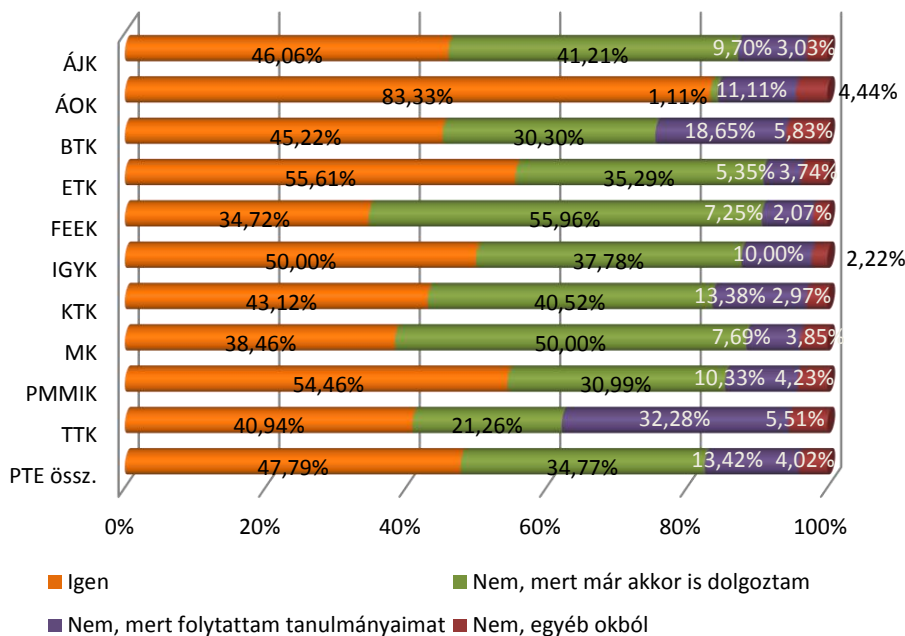
A munkanélküliek aránya előző évekhez képest tovább csökkent, jelenleg 4,52% (2014-ben 5,54%, 2013-ban 6,75% volt). Emelkedett a nappali tagozatosok aránya (idén 8,93%, tavaly 6,58%).

A végzettek legtöbbször a dél-dunántúli régióban helyezkedtek el (44,89%), közülük is legmagasabb a Baranya megyében dolgozók aránya (30,56%), és 21,12% Budapesten vállalt munkát. A külföldi munkavállalók aránya 7,41%, (tavaly 8,19% volt). (79. ábra)

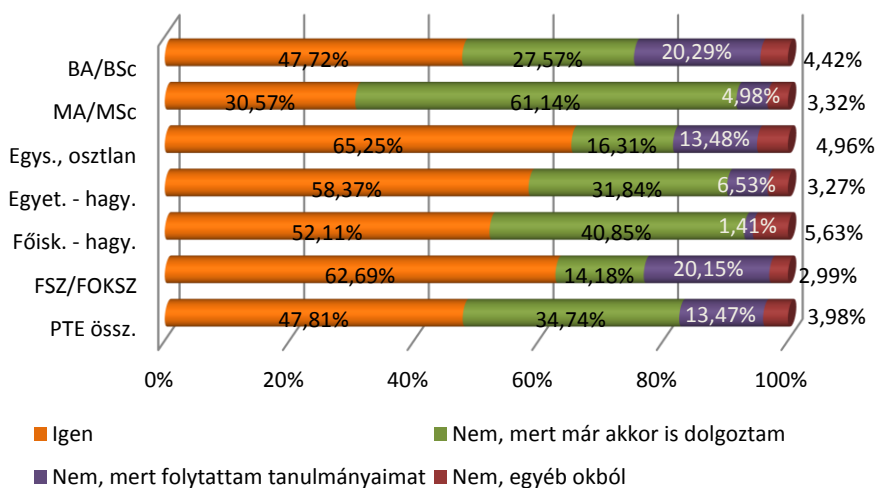
A végzettek 47,71%-a dolgozik teljes mértékben állami/önkormányzati tulajdonban lévő vállalatnál, azonban jelentős eltéréseket láthatunk kari bontás szerint. (77. ábra)

6.1. ÁLLÁSKERESÉS – MUNKA AZ ABSZOLUTÓRIUM MEGSZERZÉSE UTÁN

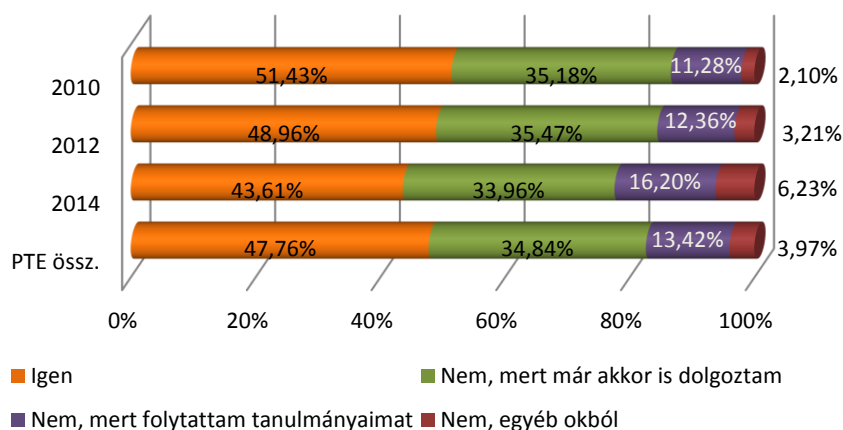
60. ábra: Közvetlenül az abszolutórium megszerzése után keresett-e munkát? (kari bontás) (n=1 789)



61. ábra: Közvetlenül az abszolutórium megszerzése után keresett-e munkát? (képzési szint szerint) (n=1 782)



62. ábra: Közvetlenül az abszolutórium megszerzése után keresett-e munkát? (a végzés éve szerint) (n=1 788)



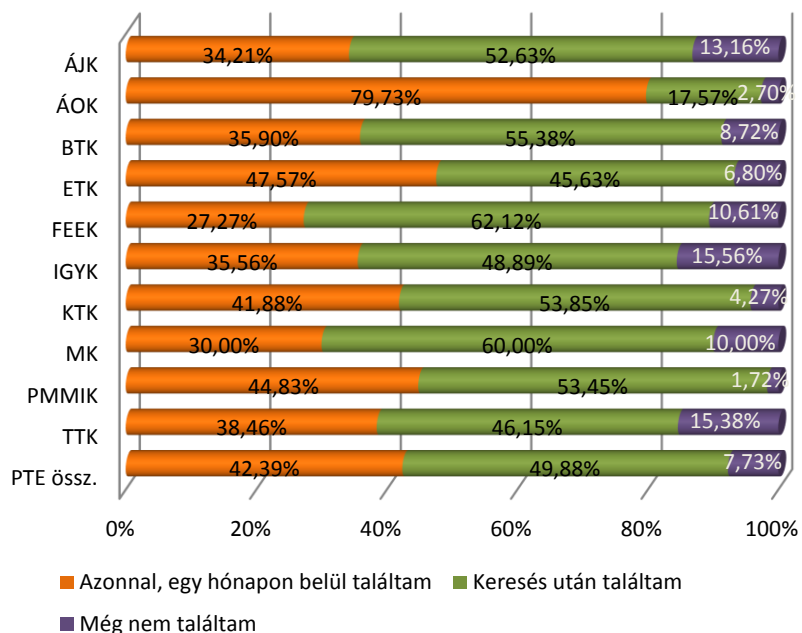
21. táblázat: Átlagosan hány munkáltatónál próbálkozott állásért? (kari bontás)

Kar/Állás-keresés sz.	n	Átlag	Medián	Módusz	Szórás
ÁJK	62	12	5	1	19
ÁOK	75	3	2	1	5
BTK	187	44	10	10	126
ETK	101	10	4	1	22
FEEK	44	55	35	50	57
IGYK	33	28	10	10	46
KTK	106	31	12	20	49
MK	8	7	3	1	12
PMMIK	106	31	6	1	108
TTK	45	22	4	1	57
PTE össz.	766	28	6	1	81

22. táblázat: A munkakeresés során hányszor hívták állásinterjúra? (kari bontás)

Kar/Vissza-jelzés	n	0	1	2-3	4-5	6 és többször	Össz.
ÁJK	61	1,64%	29,51%	36,07%	22,95%	9,84%	100%
ÁOK	72	0,00%	43,06%	37,50%	13,89%	5,56%	100%
BTK	187	2,14%	21,93%	41,18%	15,51%	19,25%	100%
ETK	100	5,00%	38,00%	40,00%	8,00%	9,00%	100%
FEEK	42	2,38%	11,90%	28,57%	19,05%	38,10%	100%
IGYK	31	0,00%	22,58%	54,84%	9,68%	12,90%	100%
KTK	107	1,87%	14,95%	29,91%	25,23%	28,04%	100%
MK	8	12,50%	50,00%	37,50%	0,00%	0,00%	100%
PMMIK	107	3,74%	25,23%	41,12%	17,76%	12,15%	100%
TTK	44	6,82%	36,36%	40,91%	6,82%	9,09%	100%
PTE össz.	759	2,77%	26,75%	38,47%	15,94%	16,07%	100%

63. ábra: Az abszolutórium megszerzése után talált-e munkát? (kari bontás) (n=854)



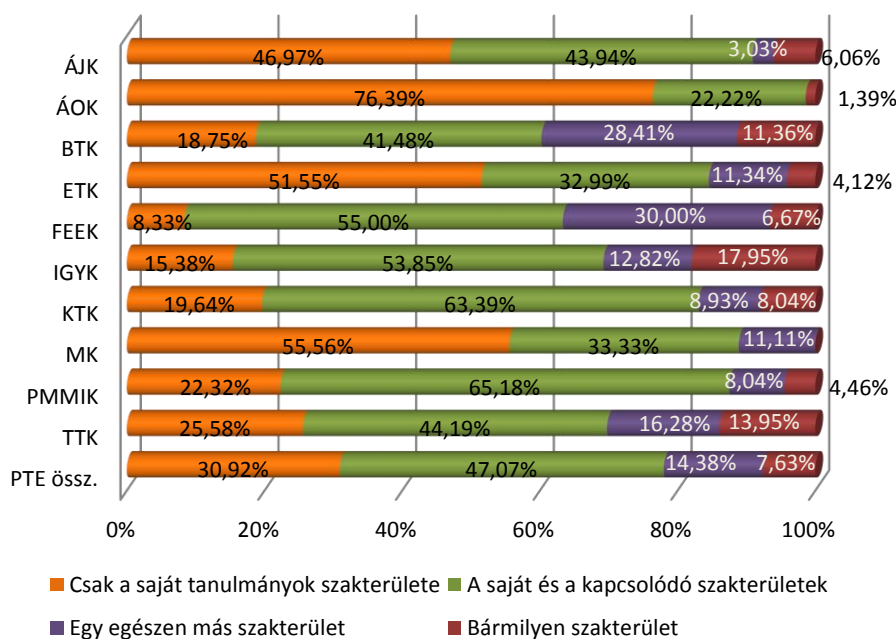
23. táblázat: Az abszolutórium megszerzése után hány hónapig kereste első munkáját? (kari bontás)

Kar/Munkaker. hónap	n	Átlag	Medián	Módusz	Szórás
ÁJK	66	4,19	2	1	6,77
ÁOK	72	1,42	1	1	1,09
BTK	174	4,09	2	1	4,53
ETK	96	3,38	1	1	3,71
FEEK	59	5,37	3	1	5,42
IGYK	38	3,49	2	1	3,39
KTK	111	3,34	2	1	3,55
MK	7	2,99	2	1	2,70
PMMIK	112	3,84	2	1	4,92
TTK	43	2,98	2	1	2,82
PTE össz.	778	3,62	2	1	4,41

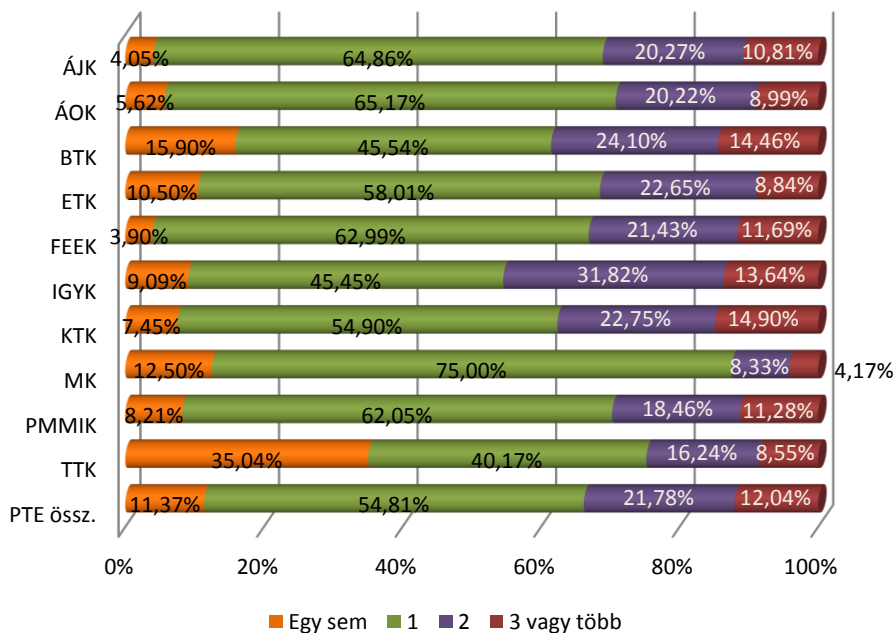
24. táblázat: Hogyan jutott az abszolutórium utáni első munkájához? (kari bontás)

Kar/Állás jut. mód	n	Álláshirdetésre jelentkezett	Munkáltatónál jelentkezett	Intézményi karrierroda, állásbörze	Vállalkozóként, önfoglalkoztatóként kezdte	Gyakorlati helyén alkalmazták	Tanári ajánlás révén	Korábbi munkakapcsolat révén	Egyéb személyes ismeretség révén	Egyéb módon	Kar össz.
ÁJK	67	44,78%	22,39%	1,49%	0,00%	1,49%	1,49%	2,99%	22,39%	2,99%	100%
ÁOK	73	10,96%	39,73%	2,74%	0,00%	24,66%	4,11%	2,74%	13,70%	1,37%	100%
BTK	177	38,98%	13,56%	1,13%	1,69%	5,08%	3,39%	7,34%	25,42%	3,39%	100%
ETK	95	15,79%	31,58%	0,00%	1,05%	18,95%	2,11%	7,37%	18,95%	4,21%	100%
FEEK	59	42,37%	16,95%	0,00%	1,69%	6,78%	1,69%	6,78%	16,95%	6,78%	100%
IGYK	39	30,77%	12,82%	5,13%	0,00%	10,26%	0,00%	5,13%	33,33%	2,56%	100%
KTK	111	50,45%	11,71%	1,80%	0,90%	4,50%	1,80%	4,50%	19,82%	4,50%	100%
MK	9	11,11%	33,33%	0,00%	0,00%	0,00%	22,22%	0,00%	33,33%	0,00%	100%
PMMIK	116	37,07%	14,66%	0,86%	0,86%	6,90%	1,72%	8,62%	25,00%	4,31%	100%
TTK	44	31,82%	13,64%	2,27%	0,00%	6,82%	0,00%	9,09%	36,36%	0,00%	100%
PTE össz.	790	34,56%	19,24%	1,39%	0,89%	8,86%	2,41%	6,20%	22,91%	3,54%	100%

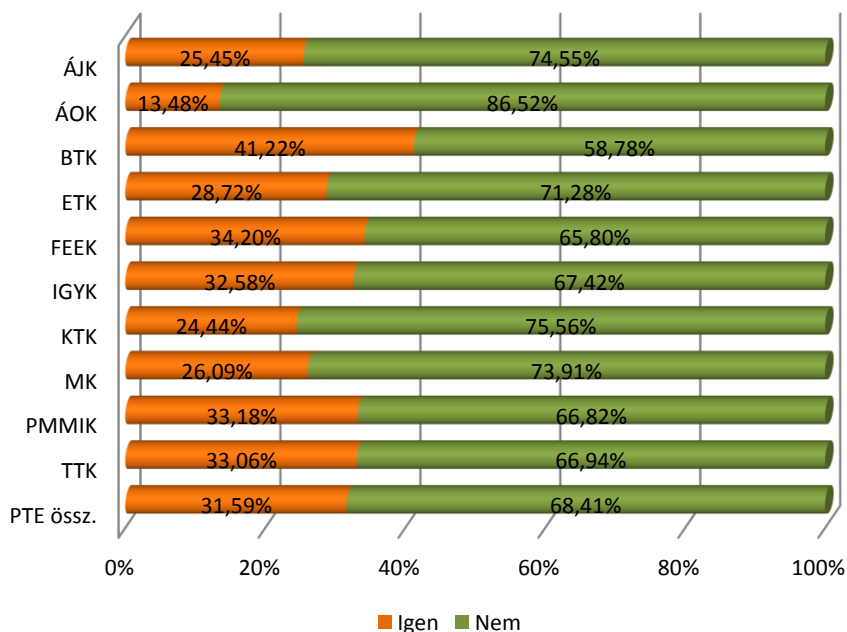
64. ábra: Milyen szakterületen végzett tanulmányok felelnek meg a legjobban ennek a munkának? (kari bontás) (n=786)



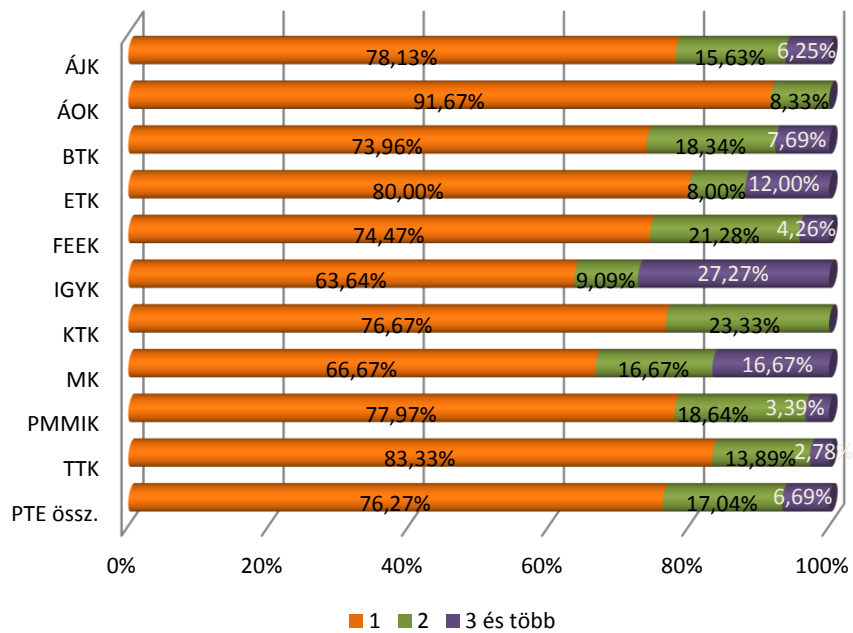
65. ábra: A végzettség megszerzése óta hány főállású munkahelye volt a jelenlegivel együtt? (kari bontás) (n=1 644)



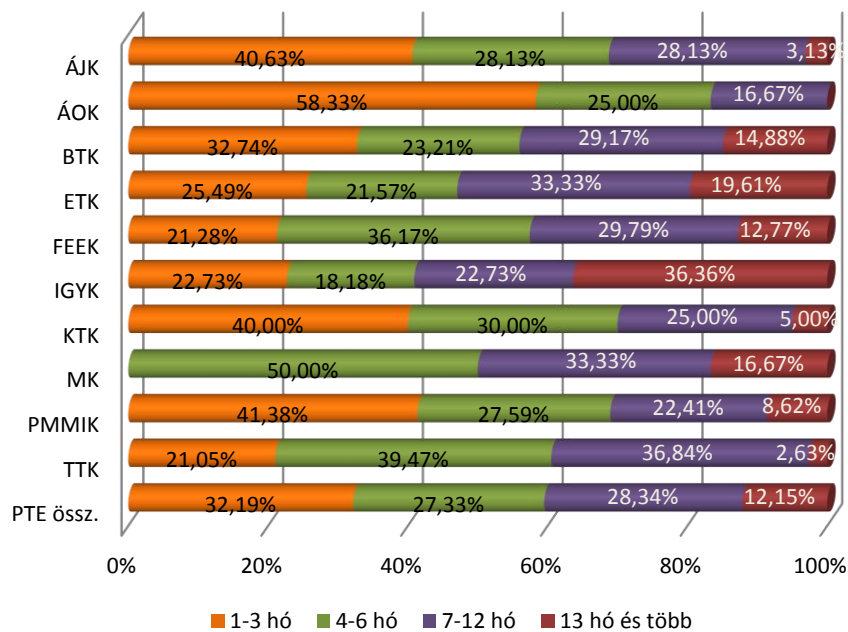
66. ábra: A végzettség megszerzése óta volt-e munkanélküli? (kari bontás) (n=1 782)



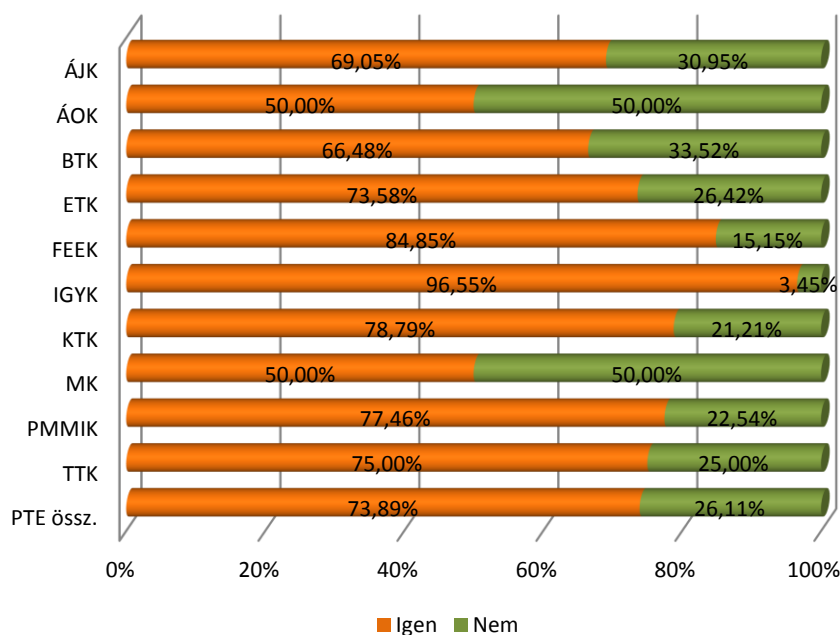
67. ábra: Ha igen, hány munkanélküli időszak volt? (kari bontás) (n=493)



68. ábra: Ezek az időszakok összesítve hány hónapig tartottak? (kari bontás) (n=494)



69. ábra: Volt ezek közt regisztrált munkanélküli időszak? (kari bontás) (n=563)



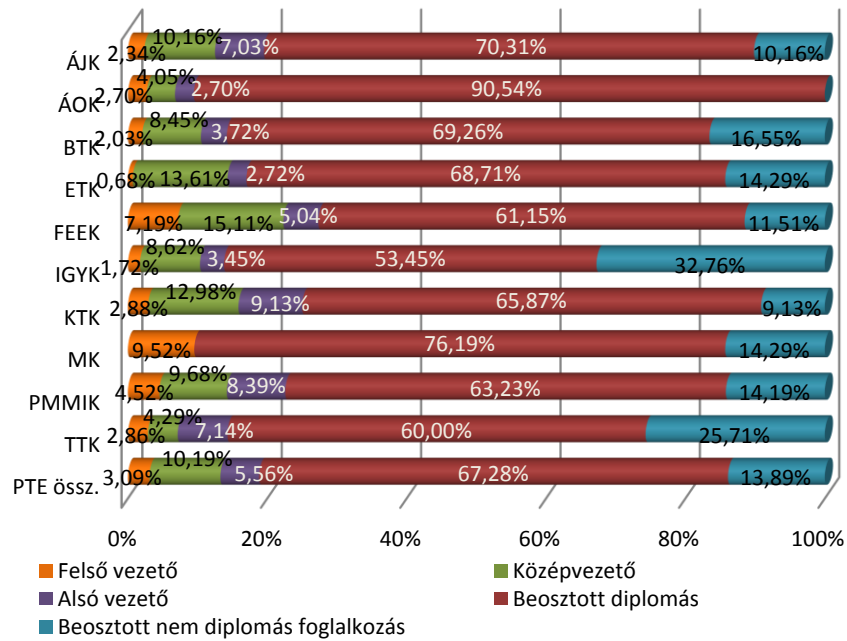
## 6.2. JELENLEGI MUNKAERŐ-PIACI HELYZET

25. táblázat: Mi az Ön jelenlegi munkaerő-piaci státusza? (kari bontás)

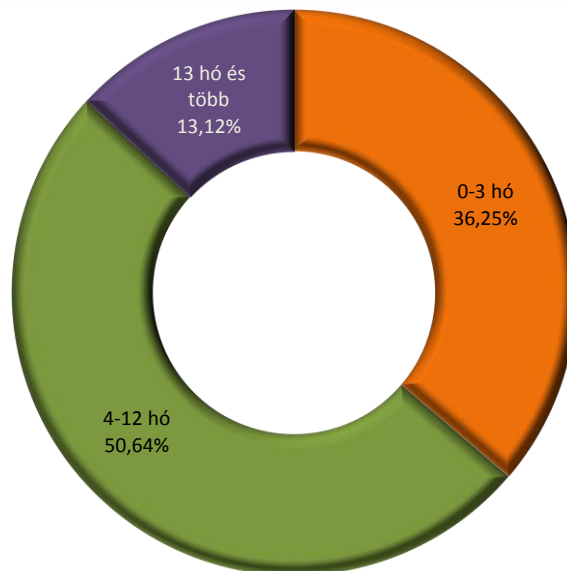
Kar/Mpiaci státusz	n	Alkalmazott	Önfoglalkoztató, önálló vállalkozó	Vállalkozó	Munkanélküli	Nappali tagozaton tanuló	GYES-en, GYED-en (GYET-en) van	Háztartásbeli, egyéb inaktív	Kar össz.
ÁJK	166	84,34%	2,41%	1,20%	3,61%	1,20%	6,02%	1,20%	100%
ÁOK	89	82,02%	1,12%	2,25%	1,12%	8,99%	4,49%	0,00%	100%
BTK	428	71,50%	2,57%	2,57%	5,37%	13,08%	3,27%	1,64%	100%
ETK	188	81,91%	0,53%	1,60%	4,79%	4,79%	4,26%	2,13%	100%
FEEK	194	82,99%	1,03%	1,55%	4,12%	4,64%	4,64%	1,03%	100%
IGYK	90	81,11%	1,11%	0,00%	5,56%	6,67%	4,44%	1,11%	100%
KTK	270	80,74%	0,37%	2,59%	2,22%	8,89%	5,19%	0,00%	100%
MK	25	80,00%	12,00%	0%	4,00%	0,00%	0,00%	4,00%	100%
PMMIK	216	76,39%	2,78%	6,02%	6,02%	7,41%	1,39%	0,00%	100%
TTK	126	61,11%	2,38%	2,38%	7,14%	23,81%	1,59%	1,59%	100%
PTE össz.	1 792	77,40%	1,84%	2,46%	4,52%	8,93%	3,79%	1,06%	100%



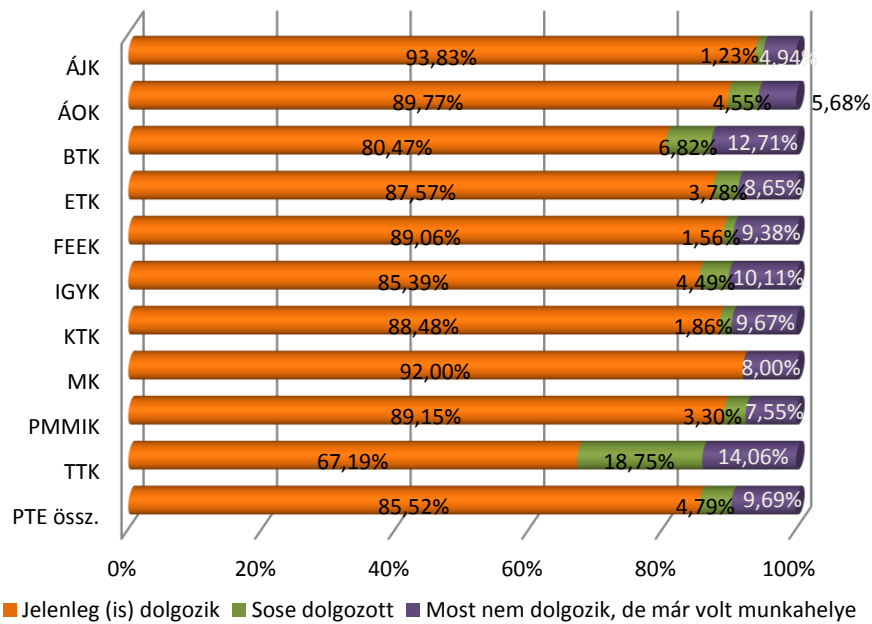
70. ábra: A végzettek közül, ha alkalmazott, milyen beosztásban dolgozik? (kari bontás)  
(n=1 296)



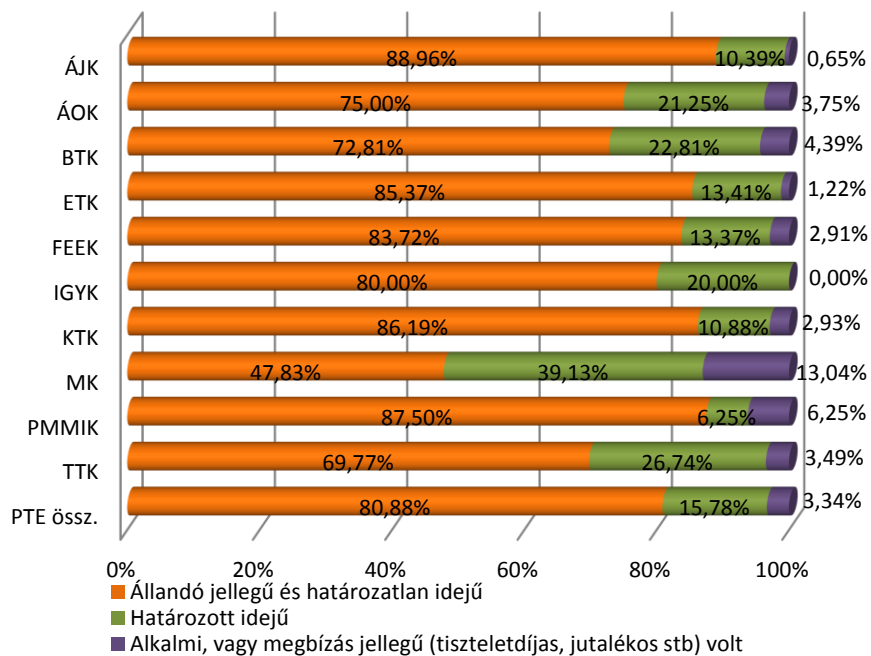
71. ábra: Ha munkanélküli, hány hónapja az? (n=80)



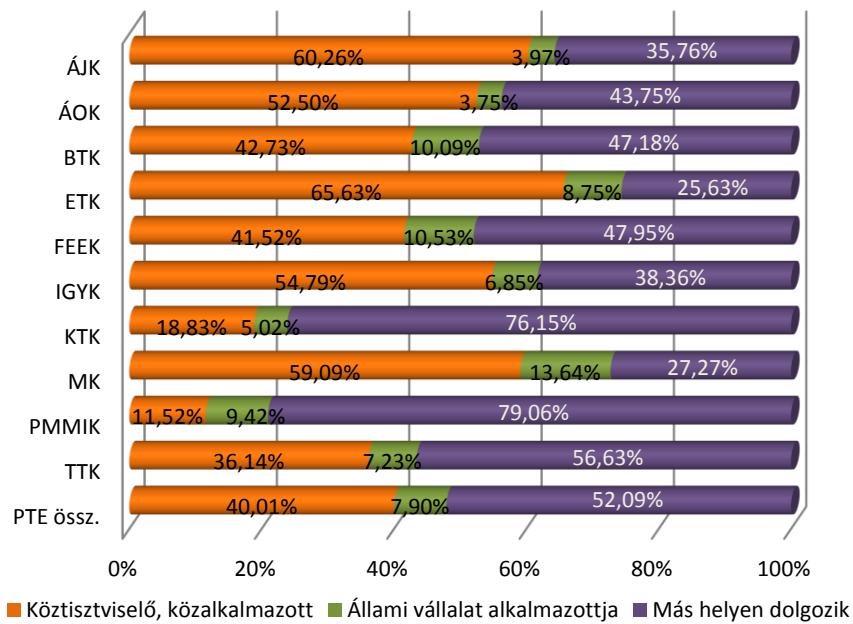
72. ábra: Munkaerő-piaci részvétel (kari bontás) (n=1 775)



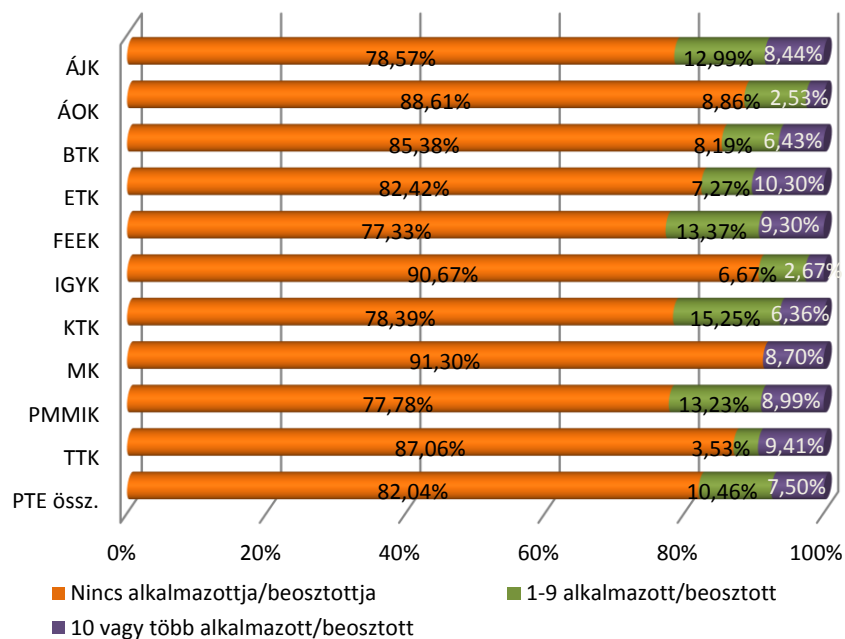
73. ábra: A jelenlegi főfoglalkozású munkaviszony jellege (kari bontás) (n=1 527)



74. ábra: A jelenlegi főfoglalkozási munkaviszony fajtája (kari bontás) (n=1 507)



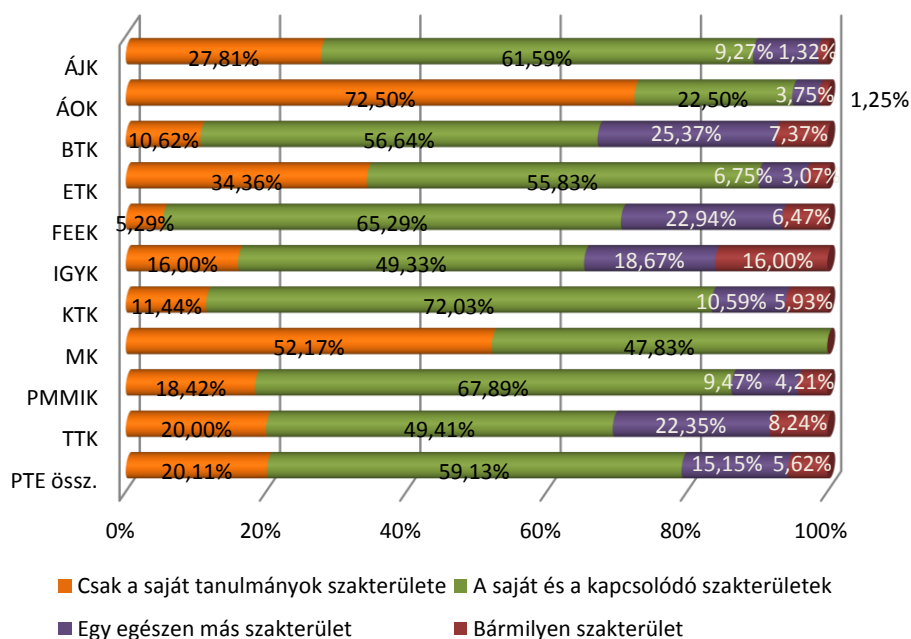
75. ábra: Hány alkalmazottja/beosztottja van? (kari bontás) (n=1 520)



26. táblázat: Milyen mértékben használja tudását, képességeit? (kari bontás)

Kar/Szakma használata	n	Átlag	Medián	Módusz	Szórás
ÁJK	153	3,88	4	5	1,05
ÁOK	79	4,33	4	5	0,77
BTK	341	3,11	3	4	1,33
ETK	160	3,67	4	5	1,21
FEEK	169	3,00	3	3	1,20
IGYK	75	2,87	3	3	1,37
KTK	238	3,01	3	3	1,05
MK	23	3,86	4	5	1,18
PMMIK	188	3,28	3	3	1,21
TTK	83	2,97	3	1	1,46
PTE össz.	1 510	3,30	3	3	1,26

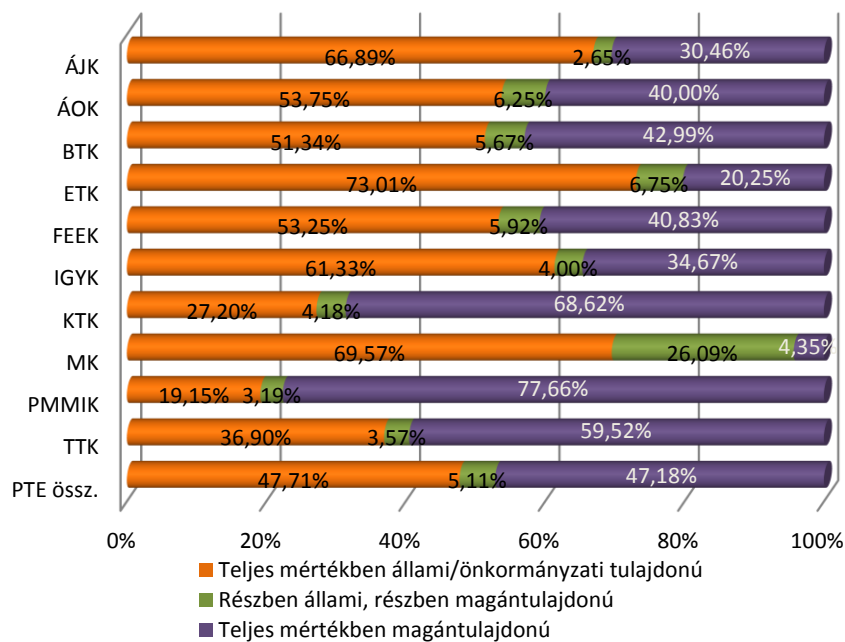
76. ábra: Milyen szakterületen végzett tanulmányok felelnek meg legjobban a jelenlegi munkájának? (kari bontás) (n=1 512)



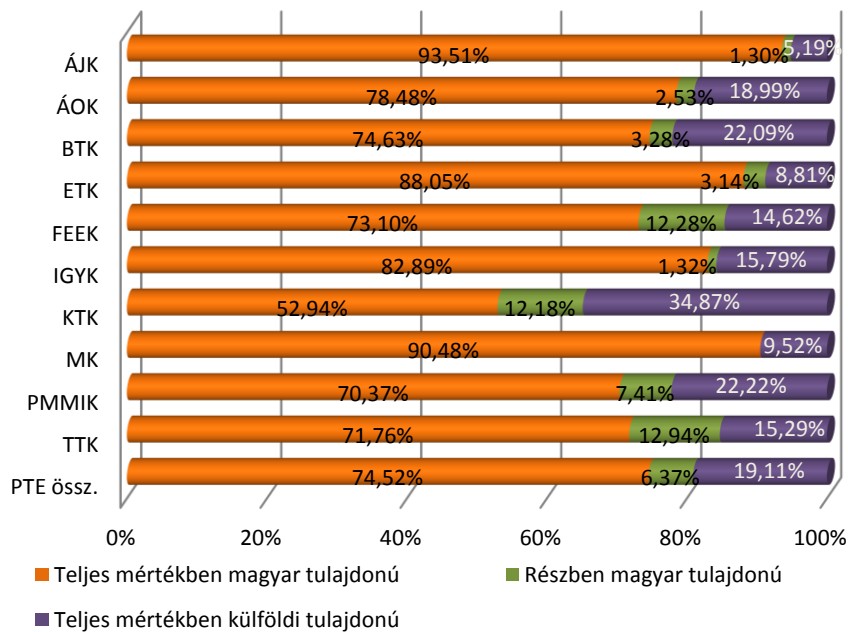
27. táblázat: Milyen szintű képzettség felel meg legjobban jelenlegi munkájának? (kari bontás)

Kar/Munka végz. szintje	n	PhD	Egyéb posztgr.	Egy. dipl./ MA/MSc	Főisk. dipl./ BA/BSc	FSZ/ FOKSZ	Nem igényel fels. végz.	Össz.
ÁJK	146	0,68%	4,79%	56,16%	27,40%	3,42%	7,53%	100%
ÁOK	79	6,33%	7,59%	86,08%	0,00%	0,00%	0,00%	100%
BTK	339	2,95%	4,13%	43,36%	30,09%	0,29%	19,17%	100%
ETK	164	0,00%	1,22%	15,24%	67,68%	0,61%	15,24%	100%
FEEK	170	1,18%	1,76%	36,47%	35,88%	1,76%	22,94%	100%
IGYK	75	0,00%	0,00%	9,33%	53,33%	6,67%	30,67%	100%
KTK	237	1,27%	2,95%	38,82%	42,62%	1,69%	12,66%	100%
MK	24	0,00%	0,00%	70,83%	16,67%	0,00%	12,50%	100%
PMMIK	187	1,07%	1,60%	28,88%	50,80%	2,67%	14,97%	100%
TTK	84	1,19%	0,00%	35,71%	36,90%	5,95%	20,24%	100%
PTE össz.	1505	1,59%	2,79%	38,80%	38,87%	1,93%	16,01%	100%

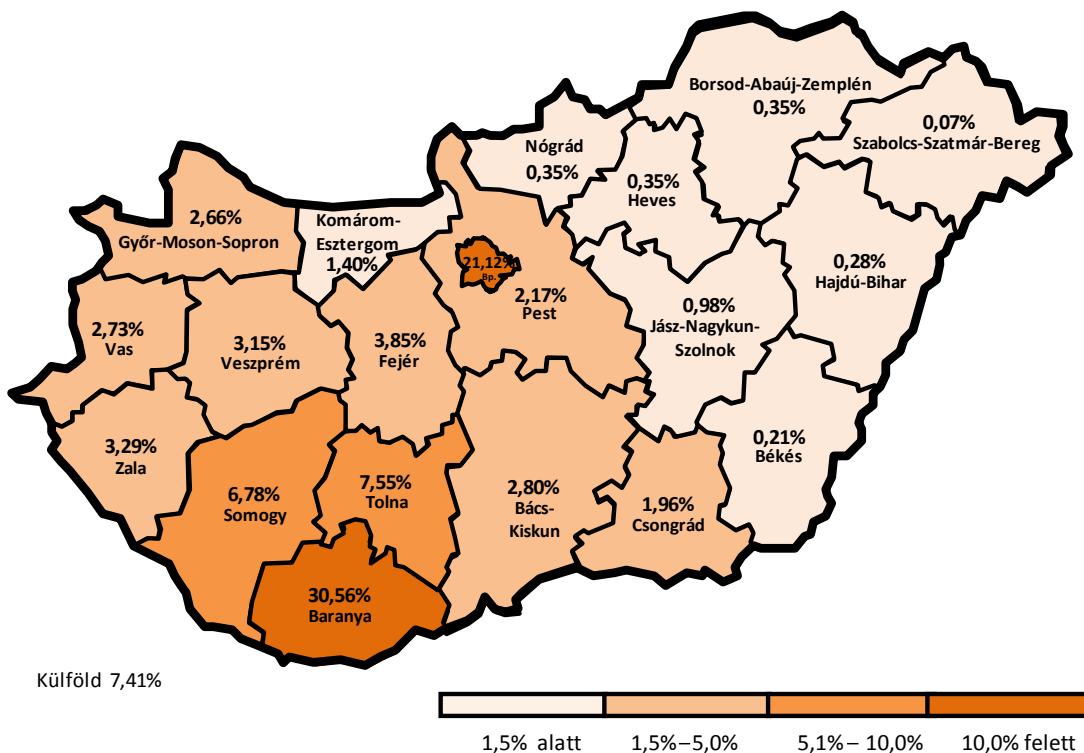
77. ábra: A munkahely köz- és magántulajdoni aránya (kari bontás) (n=1 507)



78. ábra: A munkahely magyar–külföldi tulajdonú aránya (kari bontás) (n=1 507)



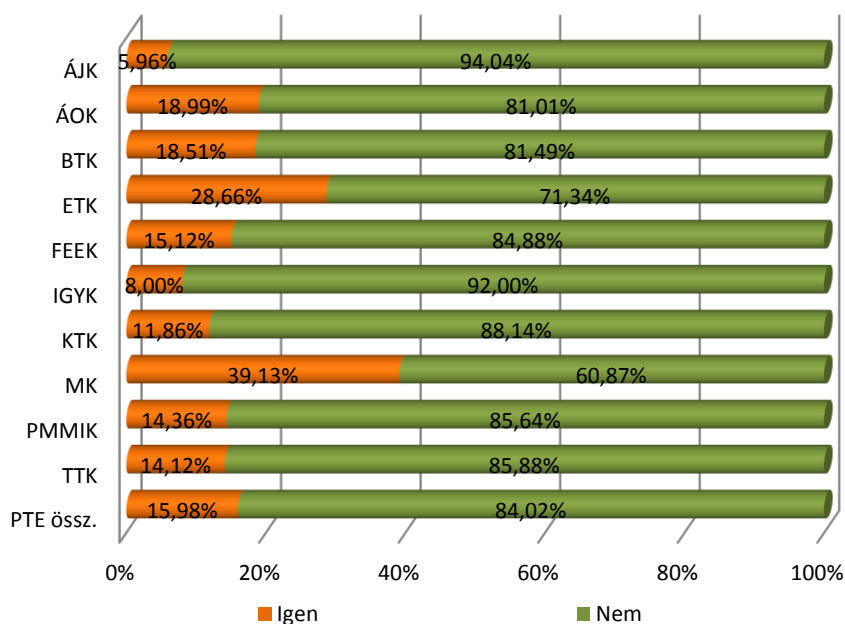
79. ábra: A végzettek munkahelyének megyéje (n=1 430)



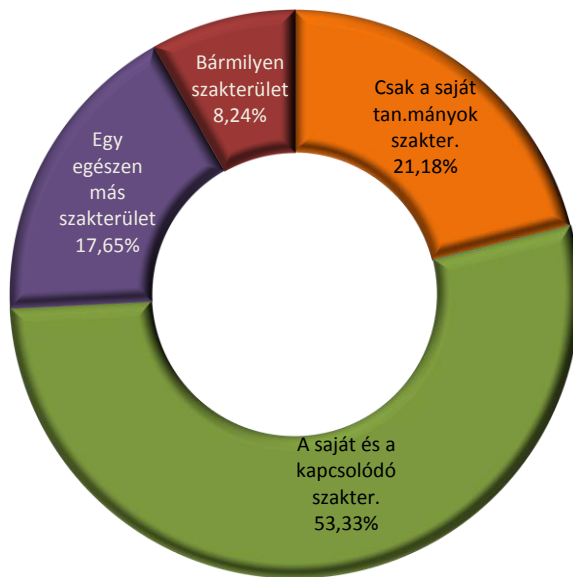
28. táblázat: A végzetek munkahelyének megyéje? (kari bontás)

Kar/ Megye	n	Budapest főváros	Bács- Kiskun	Baranya	Békés	Borsod- Abaúj- Zemplén	Csongrád	Fejér	Győr- Moson- Sopron	Hajdú- Bihar	Heves	Jász- Nagykun- Szolnok	Komárom- Esztergom	Nógrád	Pest	Somogy	Szabolcs- Szatmár- Bereg	Tolna	Vas	Veszprém	Zala	Külföld	Kar össz.
ÁJK	141	27,66%	2,13%	18,44%	0,71%	0,00%	1,42%	3,55%	1,42%	0,00%	0,00%	1,42%	0,71%	1,42%	2,84%	11,35%	0,71%	9,22%	3,55%	4,26%	5,67%	3,55%	100%
ÁOK	78	8,97%	0,00%	30,77%	0,00%	1,28%	1,28%	12,82%	5,13%	0,00%	1,28%	1,28%	1,28%	0,00%	1,28%	3,85%	0,00%	2,56%	6,41%	1,28%	6,41%	14,10%	100%
BTK	321	21,18%	1,56%	30,84%	0,31%	0,00%	0,93%	3,43%	1,87%	0,31%	0,31%	0,00%	2,49%	0,31%	2,80%	7,48%	0,00%	6,23%	2,80%	3,43%	1,25%	12,46%	100%
ETK	156	8,97%	3,85%	21,15%	0,00%	1,28%	2,56%	3,21%	3,85%	0,00%	0,00%	3,21%	1,92%	0,00%	1,28%	11,54%	0,00%	5,77%	7,69%	11,54%	5,77%	6,41%	100%
FEEK	158	25,32%	5,06%	24,68%	0,00%	0,63%	0,63%	5,06%	2,53%	1,27%	1,27%	2,53%	1,90%	0,00%	2,53%	6,96%	0,00%	7,59%	2,53%	0,00%	6,96%	2,53%	100%
IGYK	70	5,71%	5,71%	22,86%	0,00%	0,00%	1,43%	8,57%	0,00%	0,00%	0,00%	0,00%	1,43%	0,00%	2,86%	5,71%	0,00%	31,43%	0,00%	1,43%	0,00%	12,86%	100%
KTK	227	32,60%	2,64%	37,89%	0,00%	0,00%	0,88%	0,88%	2,20%	0,00%	0,00%	0,00%	0,00%	0,44%	1,76%	4,85%	0,00%	7,49%	0,88%	0,88%	2,20%	4,41%	100%
MK	17	23,53%	5,88%	52,94%	0,00%	0,00%	0,00%	0,00%	0,00%	0,00%	0,00%	0,00%	0,00%	0,00%	0,00%	5,88%	0,00%	0,00%	0,00%	0,00%	0,00%	11,76%	100%
PMMIK	183	20,77%	2,73%	31,15%	0,55%	0,00%	7,65%	4,37%	4,92%	0,55%	0,55%	0,55%	1,64%	0,55%	2,73%	3,28%	0,00%	6,01%	1,09%	2,73%	2,19%	6,01%	100%
TTK	79	17,72%	2,53%	60,76%	0,00%	1,27%	0,00%	0,00%	2,53%	0,00%	0,00%	1,27%	0,00%	0,00%	0,00%	3,80%	0,00%	2,53%	0,00%	1,27%	1,27%	5,06%	100%
PTE össz.	1 430	21,12%	2,80%	30,56%	0,21%	0,35%	1,96%	3,85%	2,66%	0,28%	0,35%	0,98%	1,40%	0,35%	2,17%	6,78%	0,07%	7,55%	2,73%	3,15%	3,29%	7,41%	100%

80. ábra: Van-e mellékfoglalkozása, másodállása? (kari bontás) (n=1 508)



81. ábra: Milyen szakterületen végzett tanulmányok felelnek meg legjobban a másodállásának/mellékfoglalkozásának? (n=255)



82. ábra: Milyen szintű képzettség felel meg legjobban másodállásának/mellékfoglalkozásának? (n=251)

