

### 3. AZ INTÉZMÉNY MEGÍTÉLÉSE, HÍRNEVE

A korábbi kutatásokhoz hasonlóan megkérdeztük volt hallgatóinkat, hogy milyenek találják a PTE hírnevét, mennyire ajánlanák egyetemünket a környezetükben élőknek és milyen kapcsolatban állnak a PTE Alumni rendszerével.

A PTE-ről alkotott első gondolatokat „szófelhő” segítségével szemléltetjük, ahol a betűméretek arányosak a szavak, kifejezések előfordulási gyakoriságával. A válaszok szinte teljesen megegyeznek az előző év eredményével, nagyon sokan említették a PTE szlogenjét („Magyarország első egyeteme”), Pécs-et, az egyetemi éveket, továbbá megjelenik több kar neve is. (24. ábra)

A válaszadók többsége „jó”-nak minősítette az egyetem és a saját kar hírnevét (25. ábra). Az összesített átlag alapján idén is megelőzi az egyetem hírneve a saját kar hírnevét. Az ÁJK, az MK és a KTK válaszadói adtak átlag feletti értékeket mind az egyetemre, mind a karra vonatkozóan. Ugyanakkor a KTK, az ÁJK és az ÁOK volt hallgatói magasabbra értékelték a saját kar hírnevét az egyeteménél. (26. ábra)

Végzettjeink 97,05%-a ajánlaná az egyetemet barátainak, ismerőseinek, a saját kart 88,73%, míg azt a szakot, amelyen végzett, 78,11%. Az idei felmérés eredményei alapján az összes karra igaz az, hogy az egyetem ajánlása megelőzi a saját kar ajánlását. (27. ábra)

A válaszadók 68,69%-a (amennyiben most felvételizne) ugyanazt a szakot választaná, mint amin végzett. A karonkénti megoszlás alapján legelégedettebbek a döntésükkel az MK (96,00%), az ÁOK (85,39%) és az ÁJK (80,69%) volt hallgatói. (28. ábra)

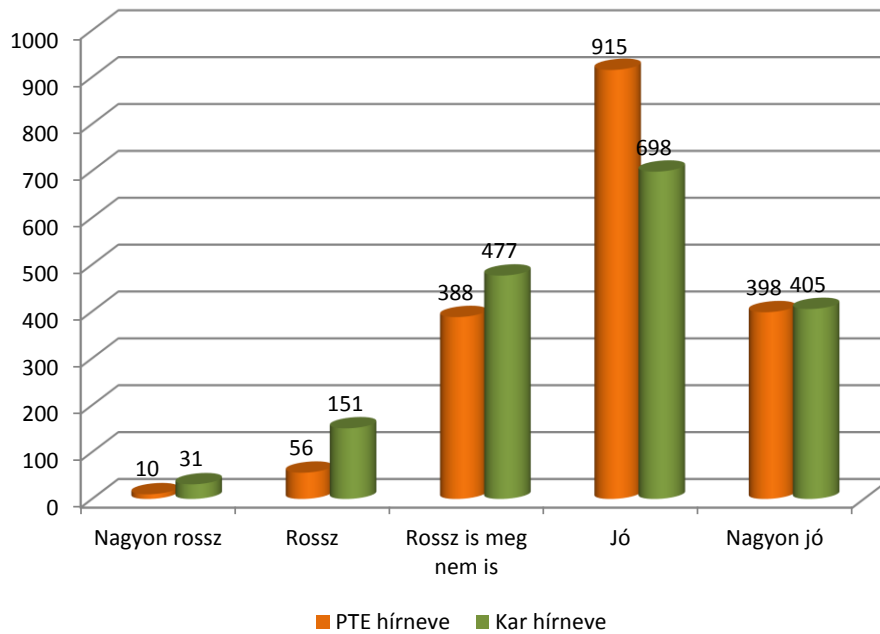
A végzetek nyitott kérdésre válaszolva üzenhettek a jelenlegi hallgatóknak. A hasznos tanácsok [http://marketing.pt.hu/palyazatok/diplomas\\_palyakoveto\\_rendszer/oktatoi\\_hallgatoi\\_csomag/](http://marketing.pt.hu/palyazatok/diplomas_palyakoveto_rendszer/oktatoi_hallgatoi_csomag/) adatbázisban olvashatóak. Ezen kívül zárt kérdések segítségével, többszörös választással adhattak még javaslatokat, melyek alapján a végzést követően úgy gondolják, hogy legfontosabb lenne az egyetemi évek alatt nyelvvizsgá(ka)t szerezni (67,06%) és szakmai gyakorlatot végezni (65,77%). (30. ábra)

A PTE Alumnival kapcsolatban arra kerestünk választ, hogy tudnak-e a végzetek a szervezet működéséről, illetve tagjai-e annak. Évről évre növekszik a PTE Alumni szervezetét ismerők aránya (86,09%), mely az ÁOK és a KTK végzettjei körében a legmagasabb (94,38%, ill. 93,73%). A szervezetet ismerők 47,15%-a Alumni tag jelenleg. A végzés éve szerinti bontás alapján azt láthatjuk, hogy az 1 éve végzett hallgatók több mint fele (52,15%) tag, és az előző évekhez képest további növekedés tapasztalható az 5 és 3 éve végzetteknél is (33,42%, ill. 53,02%). (3.4. fejezet)

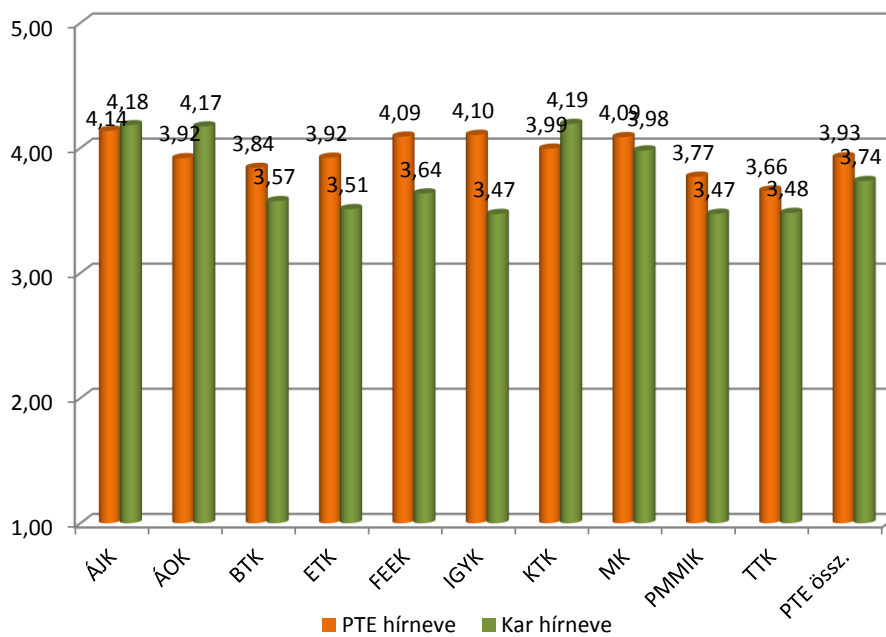


### 3.2. HÍRNÉV, AJÁNLÁS

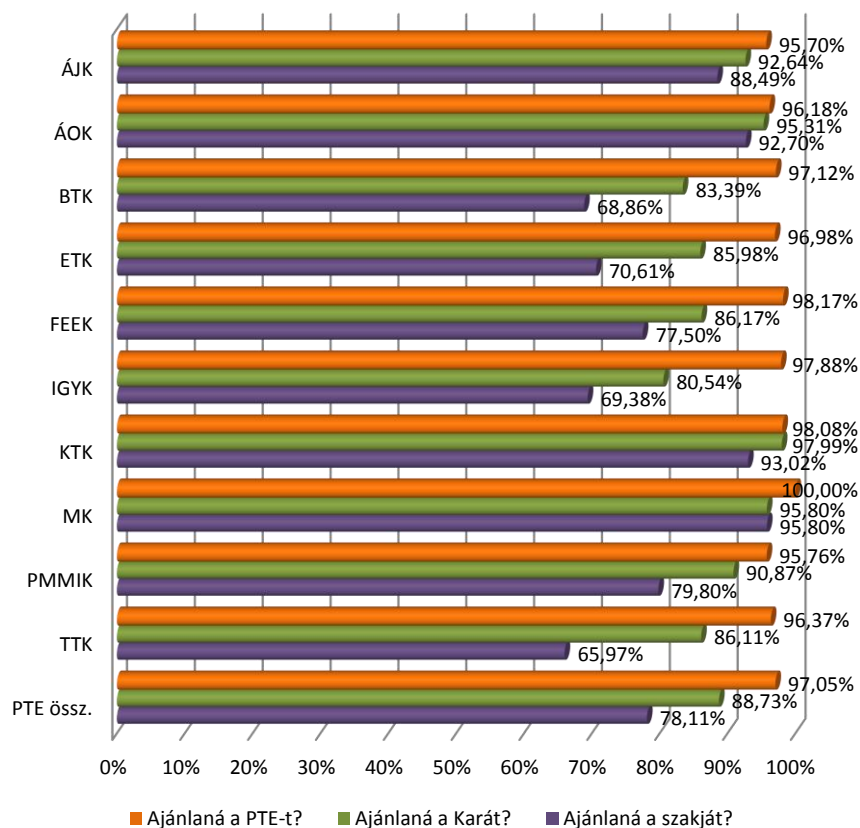
25. ábra: A végzetek véleménye a PTE és a saját kar hírnevéről (említések száma) ( $n_{PTE}=1\ 791$ ,  $n_{Kar}=1\ 791$ )



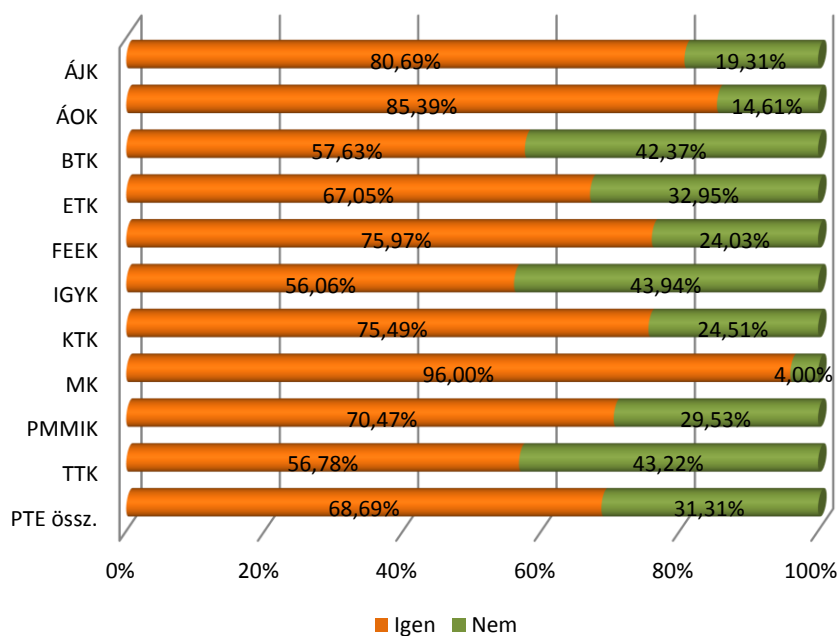
26. ábra: A végzetek véleménye a PTE és a saját kar hírnevéről (átlag) (kari bontás) ( $n_{PTE}=1\ 791$ ,  $n_{Kar}=1\ 791$ )



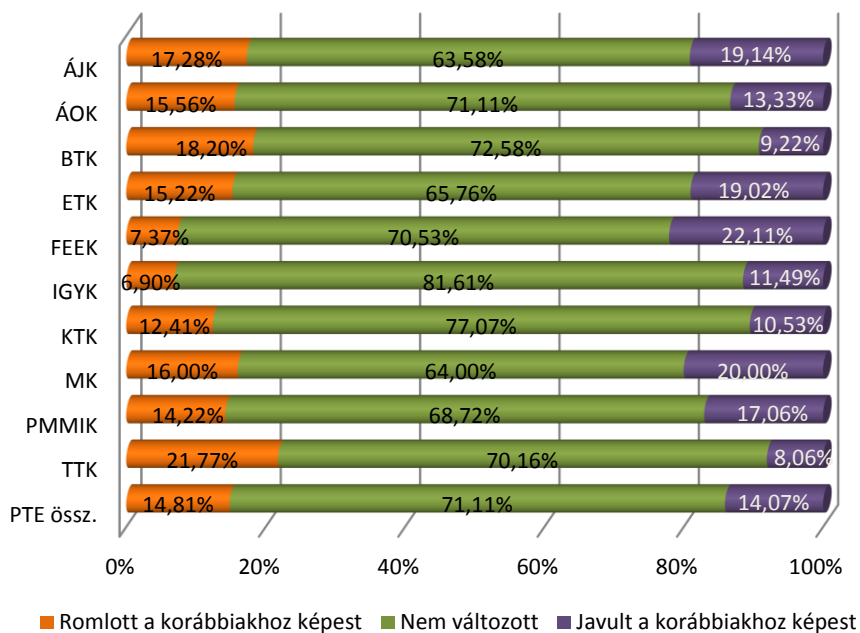
27. ábra: A végzetek ajánlanák az ismerősöknek, barátoknak a PTE-t, a saját kart és a szakot? (kari bontás) ( $n_{\text{PTE}}=1\ 780$ ,  $n_{\text{Kar}}=1\ 773$ ,  $n_{\text{Szak}}=1\ 766$ )



28. ábra: A végzetek most is ugyanazt a szakot választanák? (kari bontás) ( $n=1\ 632$ )

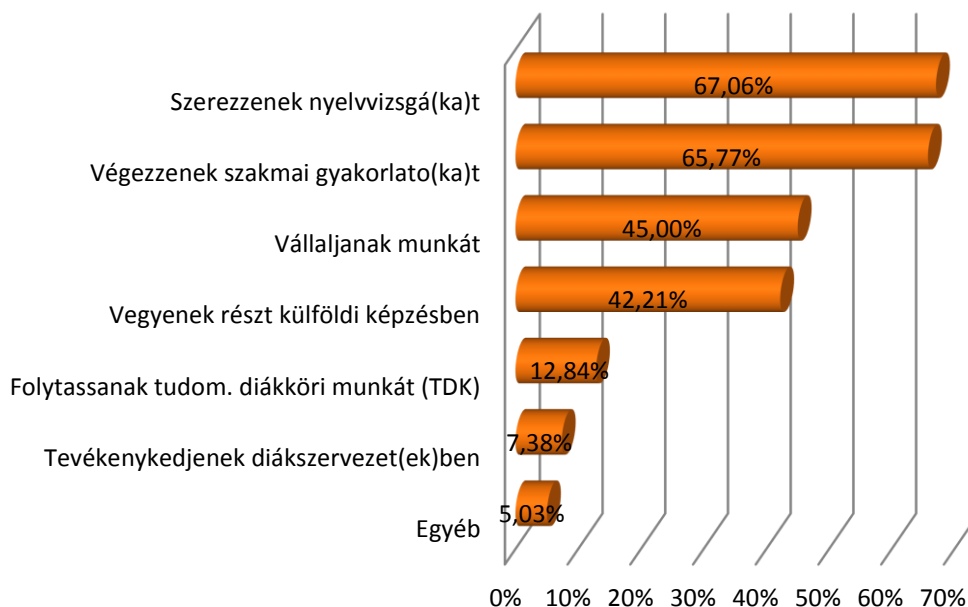


29. ábra: A végzetek megítélésének változása a PTE-ről a végzés után (kari bontás) (n=1 762)



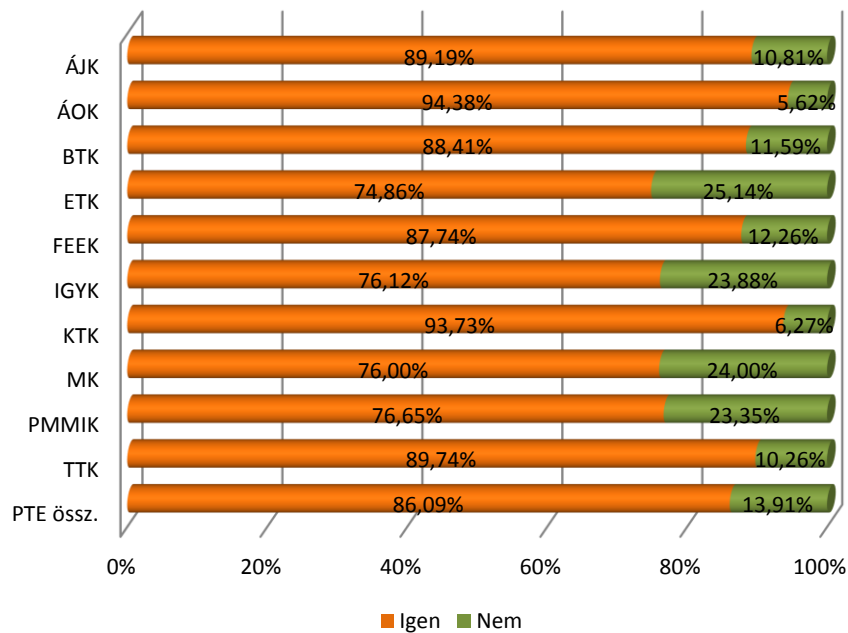
### 3.3. MIT ÜZENNEK A VÉGZETEK

30. ábra: A végzetek javaslatai a jelenlegi hallgatóknak (n=1 791)

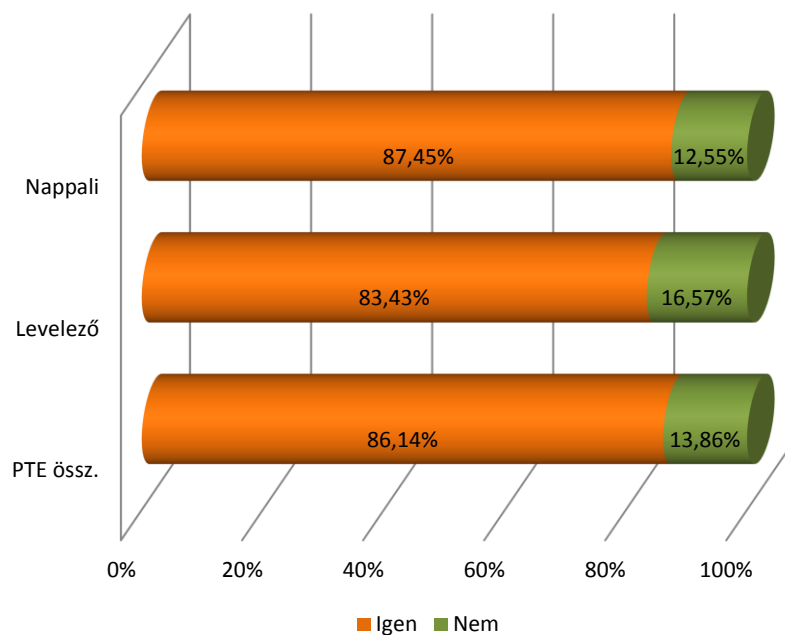


## 3.4. ALUMNI RENDSZER

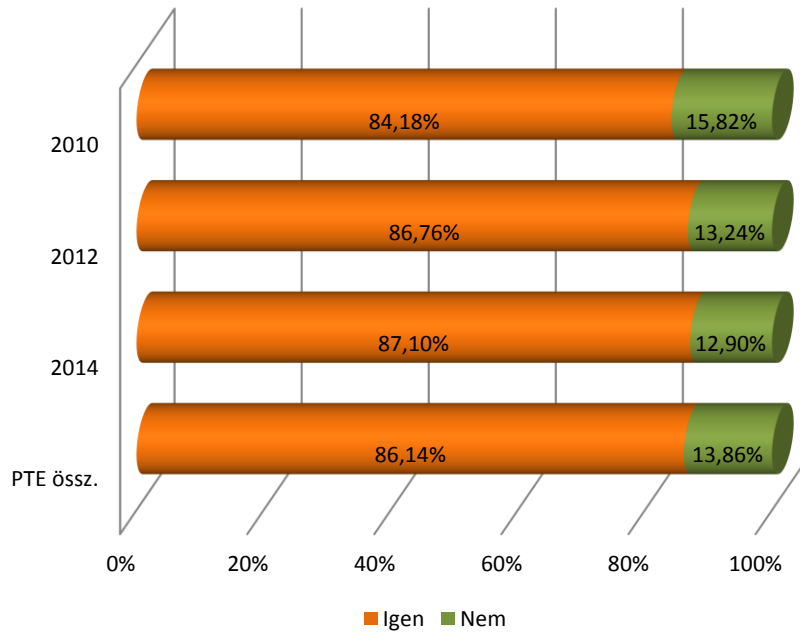
31. ábra: A végzetek tudomása szerint működik-e Alumni szervezet az intézményben? (kari bontás) (n=1 646)



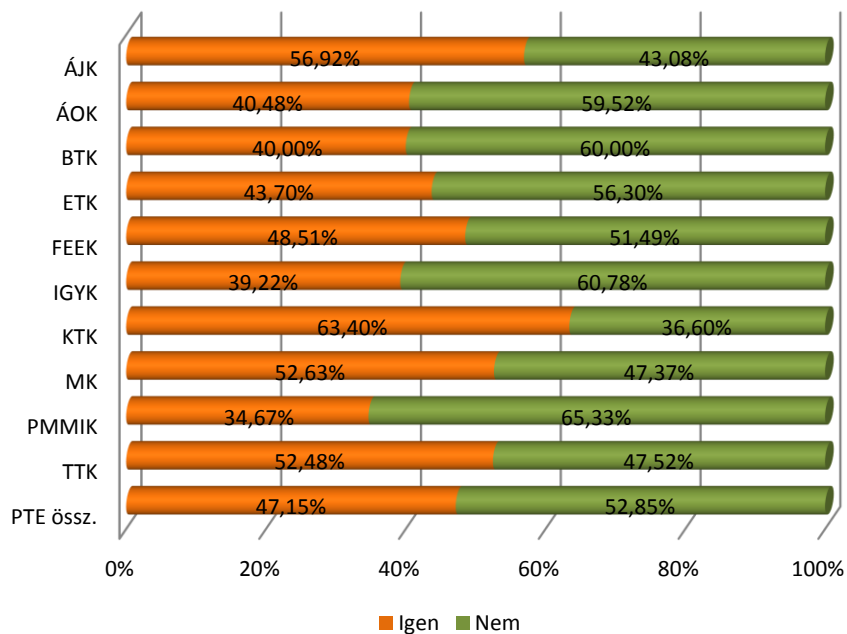
32. ábra: A végzetek tudomása szerint működik-e Alumni szervezet az intézményben? (tagozat szerint) (n=1 645)



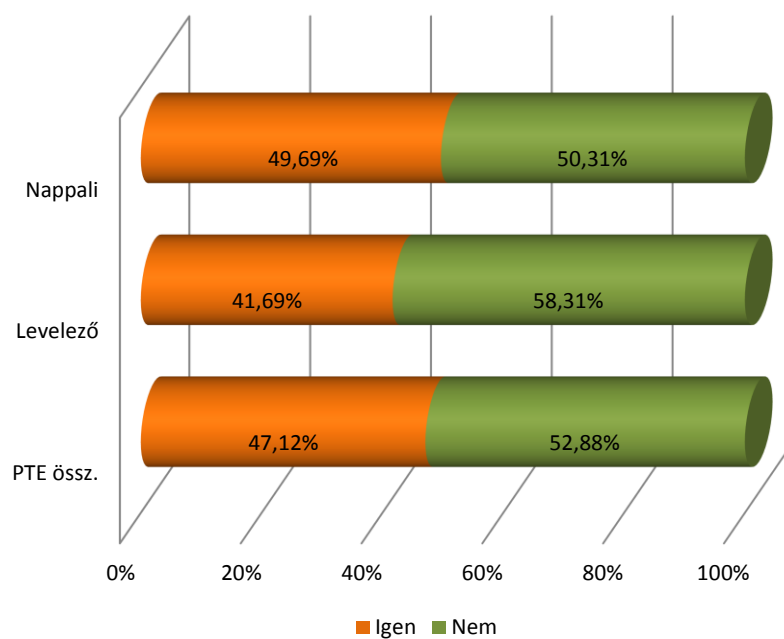
33. ábra: A végzetek tudomása szerint működik-e Alumni szervezet az intézményben? (a végzés éve szerint) (n=1 645)



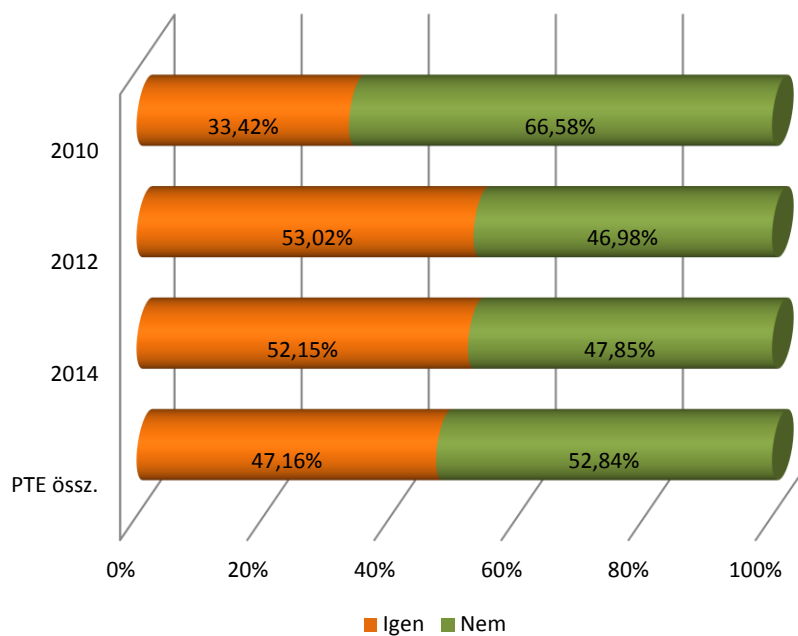
34. ábra: A végzetek tagjai-e az intézményi Alumni szervezetnek? (kari bontás) (n=1 404)



35. ábra: A végzettek tagjai-e az intézményi Alumni szervezetnek? (tagozat szerint) (n=1 405)



36. ábra: A végzettek tagjai-e az intézményi Alumni szervezetnek? (a végzés éve szerint) (n=1 406)





37. ábra: A végzettek által igénybe vett Alumni szolgáltatások (n=1 407)

