

6. A DIPLOMÁS MUNKAHELY

A munkaerő-piaci átmenet vizsgálata után azokat az eredményeket mutatjuk be, amelyekkel a megkérdezettek foglalkoztatása aktuálisan jellemezhető. Kiemelt figyelmet szentelünk a következő kérdéseknek: az abszolutorium megszerzését követően hogyan találtak munkát, az állásinterjúkon milyen tapasztalatokat szereztek, hogyan jellemezhető a jelenlegi munkaerő-piaci státuszuk, végzettségük milyen mértékben illeszkedik a jelenlegi munkájukhoz.

Az abszolutorium megszerzése után a válaszadók 44%-a keresett munkát (39,26%-nak már volt főállású munkaviszonya, 12,67%-uk pedig folytatta tanulmányait), így a munkakereséshez kapcsolódó kérdések esetében az ő válaszaikat mutatjuk be.

A végzettek átlagosan 3 munkáltatónál próbálkoztak és 29,74% azonnal 1 hónappal a végzés után, 60,35% pedig keresés után talált munkát. Munkát kapni legmagasabb arányban álláshirdetés (38,85%) és személyes ismertség (26,85%) révén sikerült. (24. táblázat)

A munka és a diploma közötti szakmai kapcsolódást vizsgáltuk az abszolutorium megszerzése után közvetlenül és a jelenlegi munkahely esetében. Az „egészen más”, vagy „bármely” szakterületet mindkét esetben a végzettek 21%-a jelölte meg (az ő arányuk legmagasabb a TTK, a FEEK, a BTK és az IGYK végzettjei között). A két időpontban végzett munka között találtunk különbséget a „saját, illetve a „saját és kapcsolódó” szakterület szempontjainál: abszolutorium után „csak saját” szakterületen 28,73%, „kapcsolódó” szakterületen 49,29% dolgozott, míg a jelenlegi munkánál „csak saját” szakterületen 17,98%, és a „kapcsolódó” szakterületen 60,67% végez munkát. Így elmondhatjuk, hogy a végzettek közel 79%-a olyan munkát végez, mely megfelel a megszerzett diploma saját vagy kapcsolódó szakterületének. (61., 73. ábra)

A válaszadók több mint 55%-ának végzettsége megszerzése óta egy főállású munkahelye van. Az eltelt időszak óta 33,10% (601 fő) volt legalább egyszer munkanélküli és közülük 74,04% regisztráltatta is azt az időszakot. (63. és 66. ábra)

Megkérdeztük a végzeteket arról, hogy milyen meglepő kérdéssel találkoztak az állásinterjúkon, ezzel is segítve a most végző hallgatók felkészülését. A válaszokat kategorizálva gyűjtöttük össze a 1.4. mellékletben.

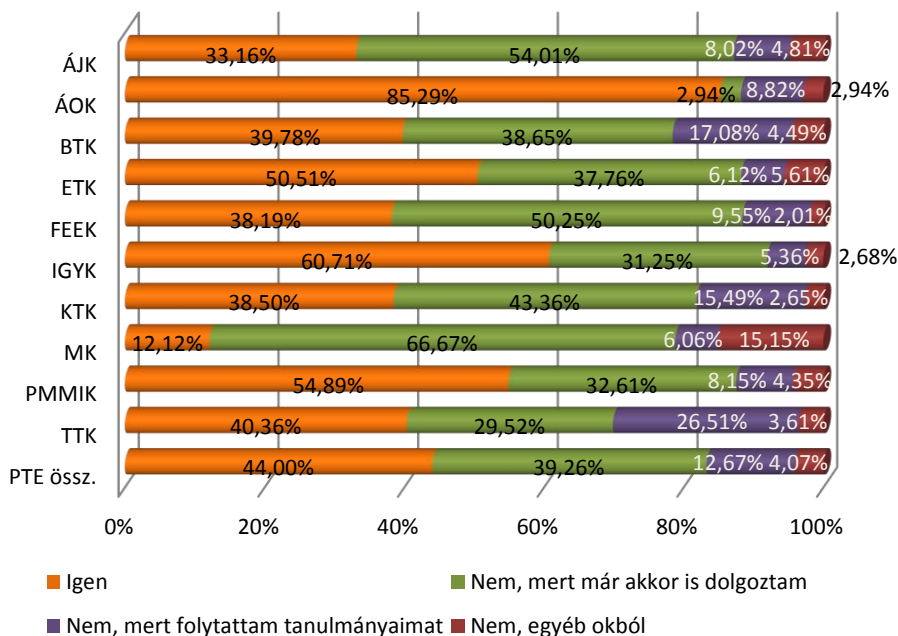
A munkanélküliek aránya a tavalyihoz képest csökkent, jelenleg 5,54%-os az arányuk (2013-ban ez 6,75% volt). Emelkedett az alkalmazottak aránya is (idén 78,73%, tavaly 73,72%) és kismértékben csökkent a nappali tagozatosok aránya (idén 6,58%, tavaly 7,42%).

A végzettek legtöbben a dél-dunántúli régióban helyezkedtek el (41,80%), közülük is legmagasabb a Baranya megyében dolgozók aránya (27,72%), és 21,08% kapott munkát Budapesten. A külföldi munkavállalók aránya emelkedett a korábbi évekhez képest, az idei évben 8,19%. (76. ábra)

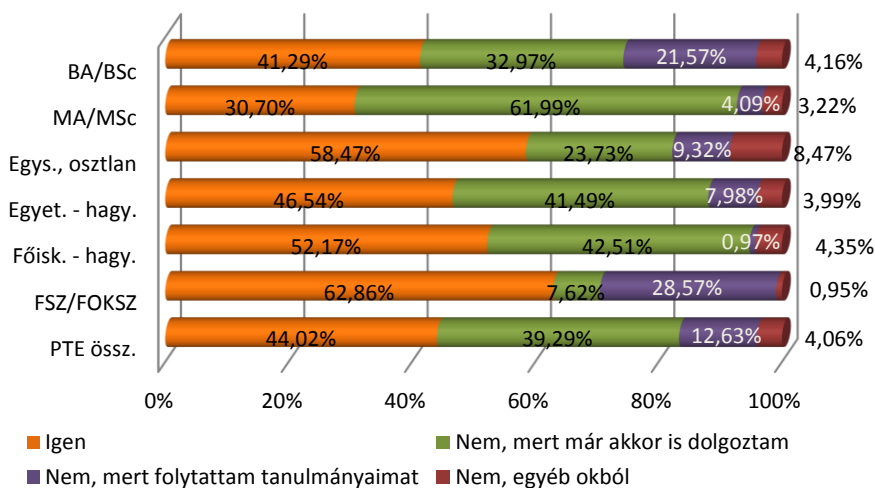
A végzettek 42,83 %-a dolgozik magántulajdonban lévő cégnél, míg 51,11%-os a teljes mértékben állami/önkormányzati tulajdonban lévő munkahelyeken foglalkoztatottak aránya, azonban jelentősen eltér az átlagostól a PMMIK és a KTK végzettjeinek munkahelye. (74. ábra)

6.1. ÁLLÁSKERESÉS – MUNKA AZ ABSZOLUTÓRIUM MEGSZERZÉSE UTÁN

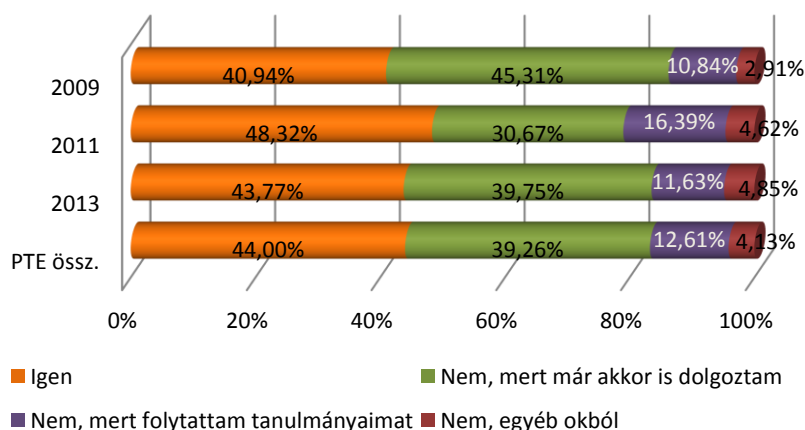
57. ábra: Közvetlenül az abszolutórium megszerzése után keresett-e munkát? (kari bontás) (n=1 816)



58. ábra: Közvetlenül az abszolutórium megszerzése után keresett-e munkát? (képzési szint szerint) (n=1 797)



59. ábra: Közvetlenül az abszolutorium megszerzése után keresett-e munkát? (a végzés éve szerint) (n=1 816)



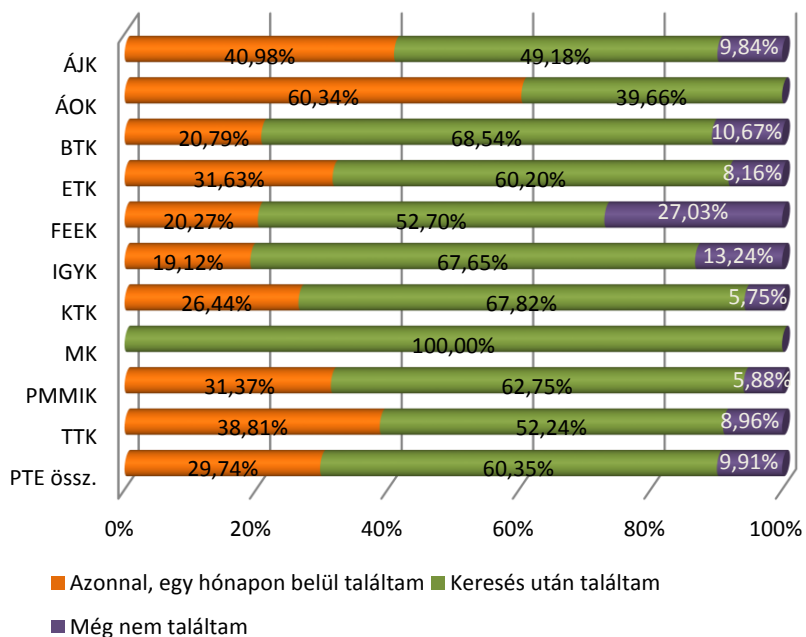
21. táblázat: Átlagosan hány munkáltatónál próbálkozott állásért? (kari bontás)

Kar/Állás-keresés sz.	n	Átlag	Medián	Módusz	Szórás
ÁJK	52	3	2	1	3
ÁOK	57	3	2	2	3
BTK	174	6	3	1	8
ETK	100	3	2	1	4
FEEK	54	5	3	2	5
IGYK	53	3	2	2	4
KTK	83	7	4	3	8
MK	4	2	2	2	1
PMMIK	97	4	3	1	3
TTK	61	4	2	1	5
PTE össz.	975	4	3	1	6

22. táblázat: A munkakeresés során hányszor hívták állásinterjúra? (kari bontás)

Kar/Vissza-jelzés	n	0	1	2-3	4-5	6 és többször	Össz.
ÁJK	52	1,95%	31,98%	40,13%	14,84%	11,10%	100%
ÁOK	57	0,00%	28,75%	51,56%	13,95%	5,73%	100%
BTK	174	5,16%	24,87%	26,98%	16,54%	26,45%	100%
ETK	100	2,96%	36,12%	39,13%	15,01%	6,78%	100%
FEEK	54	9,84%	6,93%	44,42%	10,88%	27,92%	100%
IGYK	53	2,77%	24,08%	48,53%	8,85%	15,76%	100%
KTK	83	1,05%	10,91%	29,93%	22,62%	35,49%	100%
MK	4	0,00%	0,00%	100,00%	0,00%	0,00%	100%
PMMIK	97	0,00%	26,97%	32,62%	22,41%	18,01%	100%
TTK	61	2,84%	33,78%	35,77%	15,03%	12,58%	100%
PTE össz.	735	3,04%	25,11%	36,55%	16,28%	19,03%	100%

60. ábra: Az abszolutórium megszerzése után talált-e munkát? (kari bontás) (n=797)



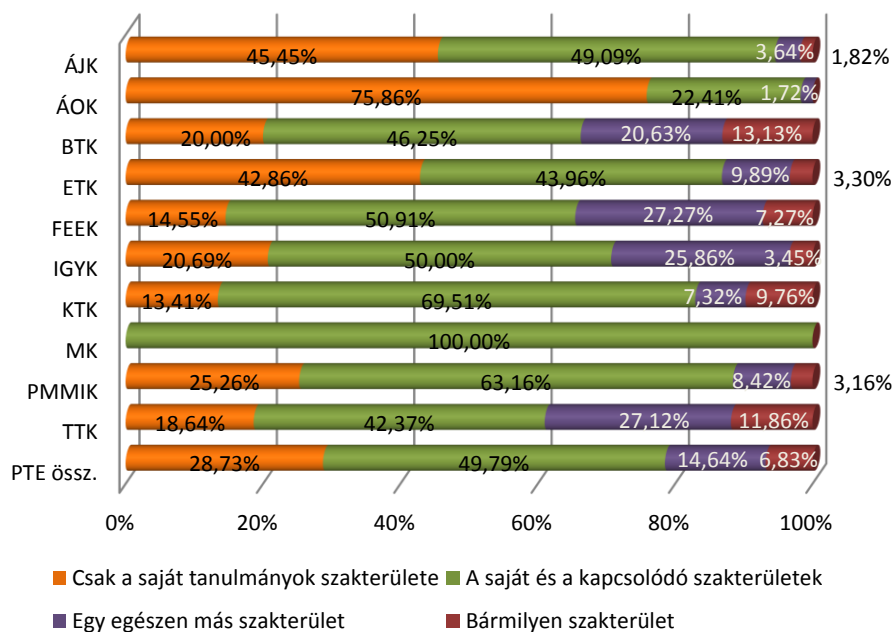
23. táblázat: Az abszolutórium megszerzése után hány hónapig kereste első munkáját? (kari bontás)

Kar/Munkaker. hónap	n	Átlag	Medián	Módusz	Szórás
ÁJK	53	3,92	2	1	4,48
ÁOK	58	1,65	1	1	1,22
BTK	157	5,25	3	1	5,32
ETK	90	3,85	3	1	3,53
FEEK	52	6,06	4	1	6,11
IGYK	58	4,92	3	2	5,42
KTK	82	3,85	3	1	3,97
MK	4	19,90	4	4	18,21
PMMIK	95	4,61	3	1	5,36
TTK	60	2,99	2	1	3,46
PTE össz.	709	4,36	3	1	5,04

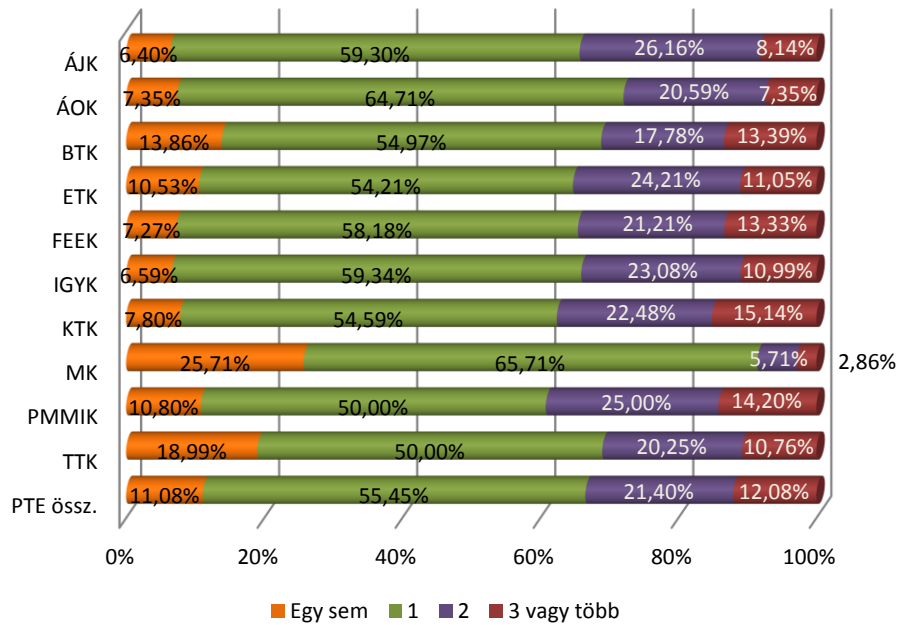
24. táblázat: Hogyan jutott az abszolutórium utáni első munkájához? (kari bontás) (n=)

Kar/Állás jut. mód	n	Álláshirdetésre jelentkezett	Munkáltatónál jelentkezett	Intézményi karrieriroda, állásbörze	Vállalkozóként, önfoglalkoztatóként kezdte	Gyakorlati helyén alkalmazták	Tanári ajánlás révén	Korábbi munkakapcsolat révén	Egyéb személyes ismeretség révén	Egyéb módon	Kar össz.
ÁJK	55	45,91%	18,82%	0,00%	0,00%	10,15%	1,79%	1,93%	16,94%	4,47%	100%
ÁOK	58	17,78%	34,09%	11,17%	2,01%	14,29%	2,94%	7,78%	4,10%	5,83%	100%
BTK	159	25,27%	20,00%	0,00%	1,21%	4,56%	2,99%	4,55%	37,02%	4,41%	100%
ETK	91	34,14%	19,58%	0,00%	0,83%	13,86%	3,72%	3,80%	23,24%	0,83%	100%
FEEK	55	33,13%	12,74%	0,00%	2,11%	2,06%	1,23%	2,34%	37,33%	9,05%	100%
IGYK	59	28,97%	8,42%	0,00%	3,63%	8,94%	2,43%	5,97%	33,59%	8,05%	100%
KTK	81	45,09%	12,10%	1,01%	0,00%	5,55%	1,12%	1,41%	25,24%	8,50%	100%
MK	4	0,00%	49,69%	0,00%	0,00%	0,00%	0,00%	0,00%	0,00%	50,31%	100%
PMMIK	92	36,06%	16,68%	3,00%	0,92%	7,78%	1,88%	5,95%	22,92%	4,81%	100%
TTK	61	37,93%	12,66%	0,00%	0,00%	7,96%	2,07%	0,00%	30,43%	8,95%	100%
PTE össz.	716	32,85%	17,72%	1,41%	1,12%	7,92%	2,35%	3,87%	26,85%	5,91%	100%

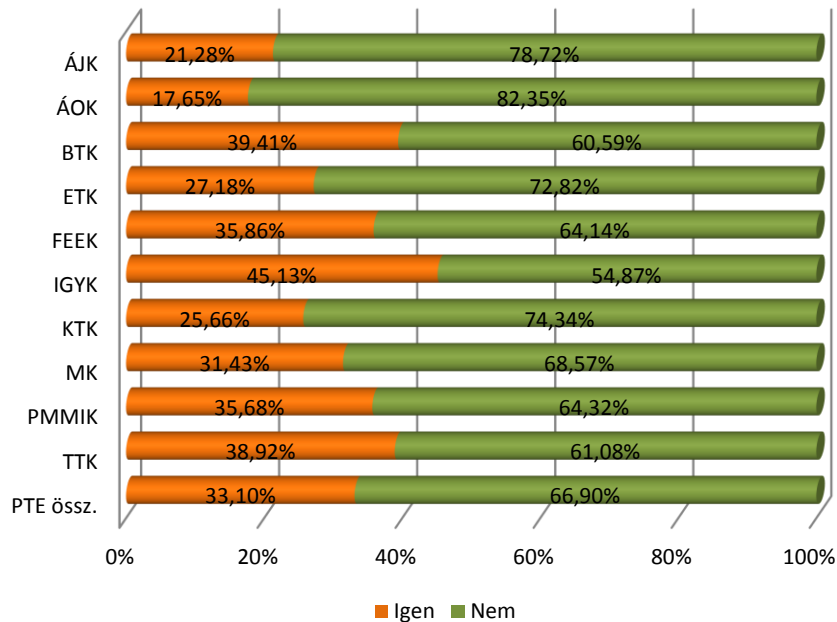
61. ábra: Milyen szakterületen végzett tanulmányok felelnek meg a legjobban ennek a munkának? (kari bontás) (n=717)



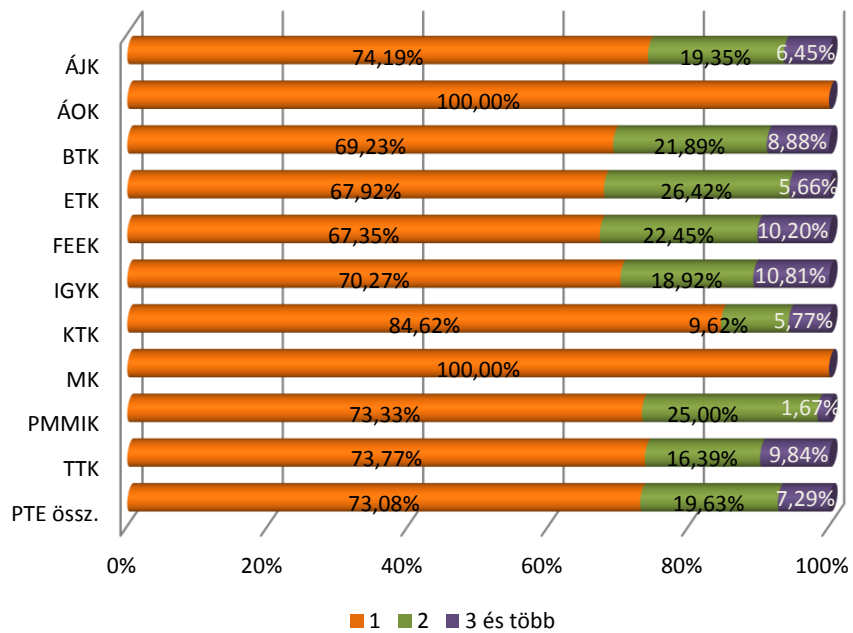
62. ábra: A végzettség megszerzése óta hány főállású munkahelye volt a jelenlegivel együtt? (kari bontás) (n=1 706)



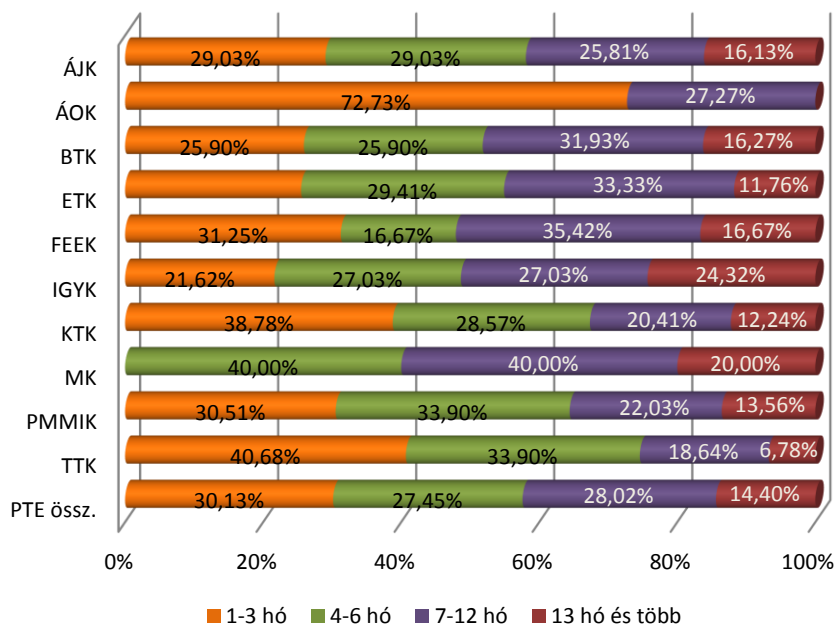
63. ábra: A végzettség megszerzése óta volt-e munkanélküli? (kari bontás) (n=1 819)



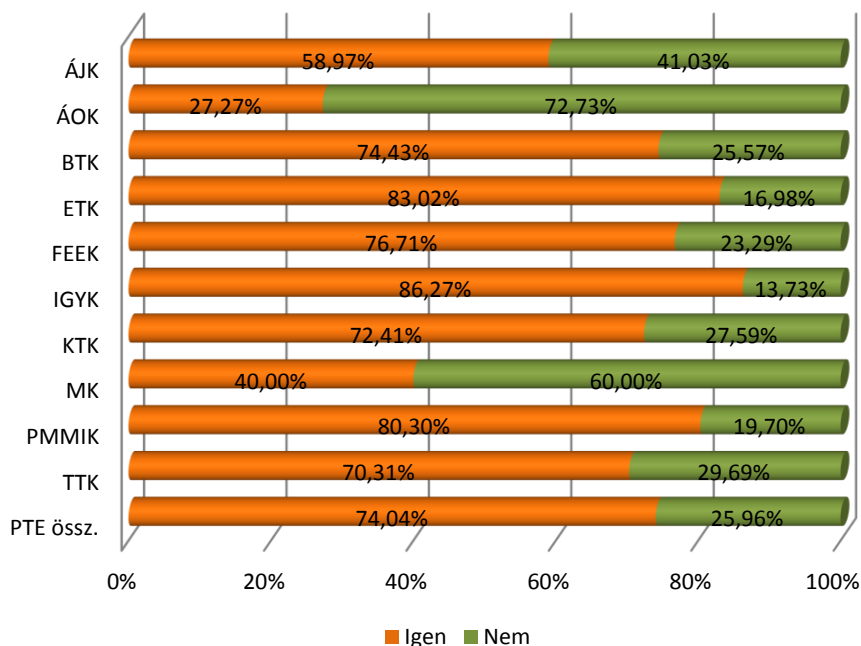
64. ábra: Ha igen, hány munkanélküli időszaka volt? (kari bontás) (n=535)



65. ábra: Ezek az időszakok összesítve hány hónapig tartottak? (kari bontás) (n=521)



66. ábra: Volt ezek közt regisztrált munkanélküli időszak? (kari bontás) (n=601)

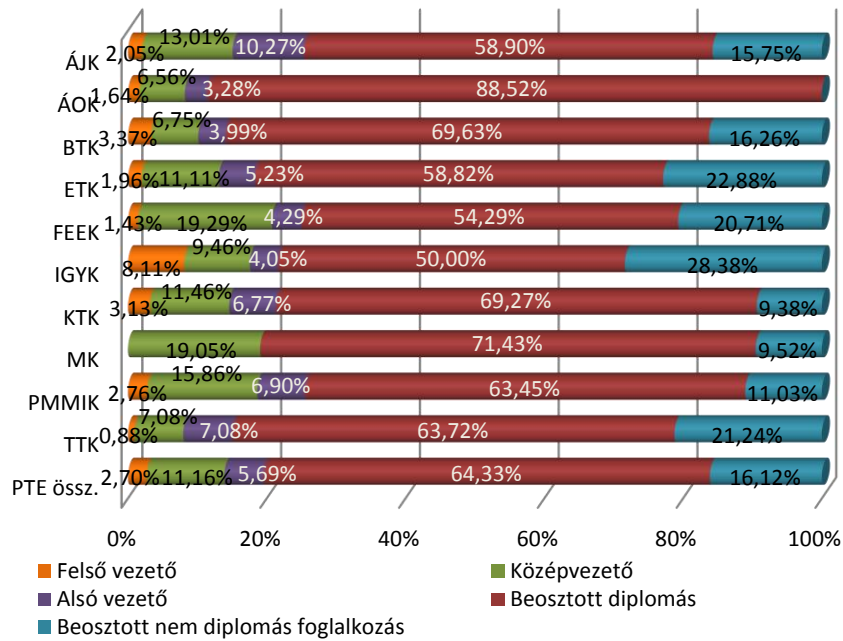


6.2. JELENLEGI MUNKAERŐ-PIACI HELYZET

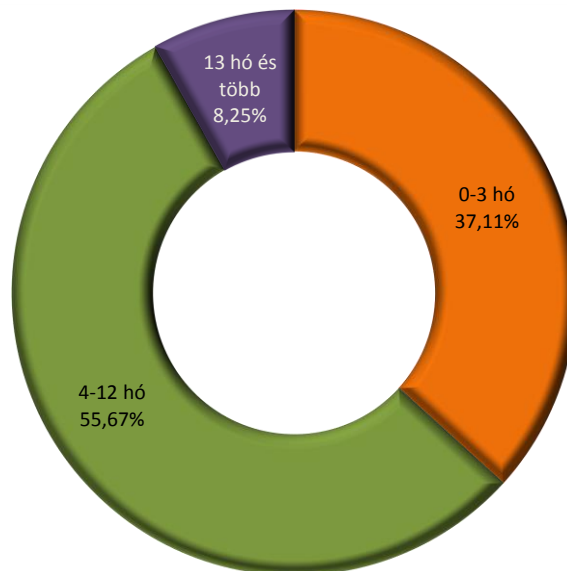
25. táblázat: Mi az Ön jelenlegi munkaerő-piaci státusza? (kari bontás)

Kar/Mpiaci státusz	n	Alkalmazott	Önfoglalkoztató, önálló vállalkozó	Vállalkozó	Munkanélküli	Nappali tagozaton tanuló	GYES-en, GYED-en (GYET-en) van	Háztartásbeli, egyéb inaktív	Kar össz.
ÁJK	188	82,45%	2,66%	0,53%	4,26%	1,60%	6,91%	1,60%	100%
ÁOK	68	89,71%	1,47%	1,47%	0,00%	4,41%	2,94%	0,00%	100%
BTK	445	75,28%	3,15%	2,02%	6,07%	8,31%	4,72%	0,45%	100%
ETK	196	78,06%	2,55%	2,04%	5,61%	4,59%	6,12%	1,02%	100%
FEEK	200	77,00%	2,00%	3,00%	6,50%	6,00%	4,00%	1,50%	100%
IGYK	112	79,46%	0,00%	4,46%	8,04%	2,68%	1,79%	3,57%	100%
KTK	228	86,40%	0,00%	2,19%	2,19%	6,58%	1,75%	0,88%	100%
MK	34	61,76%	5,88%	0%	20,59%	0,00%	5,88%	5,88%	100%
PMMIK	187	81,28%	2,67%	4,28%	4,81%	6,42%	0,00%	0,53%	100%
TTK	166	71,69%	0,00%	1,81%	7,23%	15,66%	2,41%	1,20%	100%
PTE össz.	1 824	78,73%	1,97%	2,30%	5,54%	6,58%	3,73%	1,15%	100%

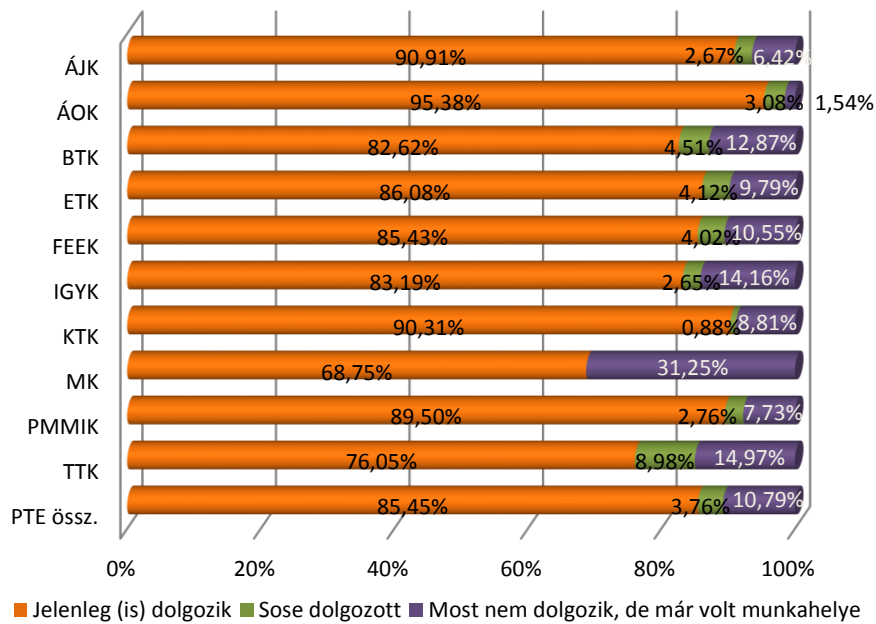
67. ábra: A végzettek közül, ha alkalmazott, milyen beosztásban dolgozik? (kari bontás)
(n=1 371)



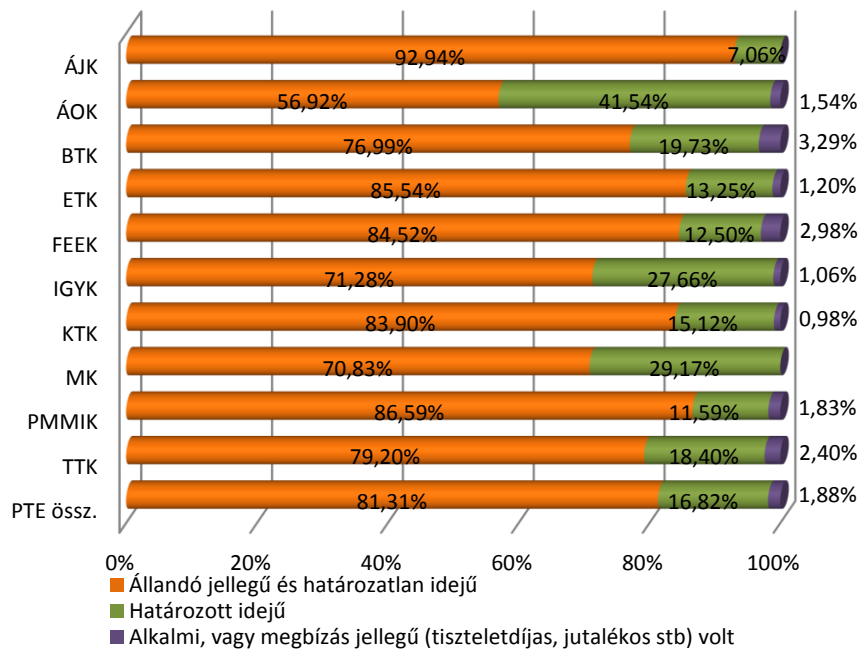
68. ábra: Ha munkanélküli, hány hónapja az? (n=97)



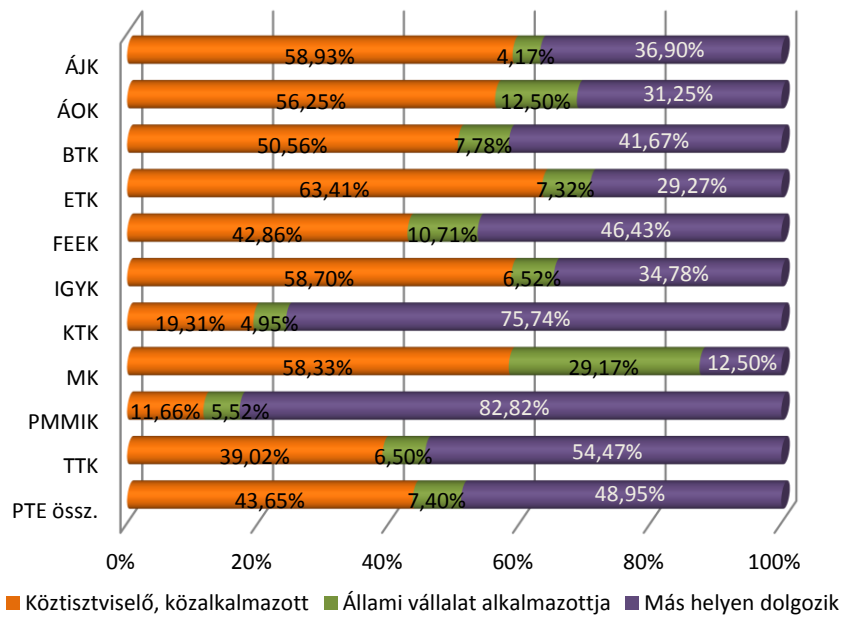
69. ábra: Munkaerő-piaci részvétel (kari bontás) (n=1 808)



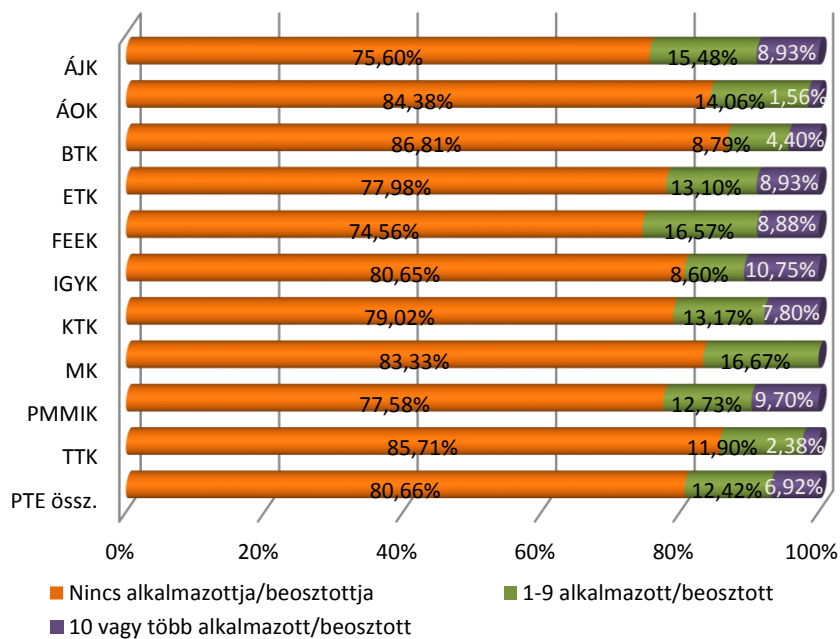
70. ábra: A jelenlegi főfoglalkozású munkaviszony jellege (kari bontás) (n=1 546)



71. ábra: A jelenlegi főfoglalkozási munkaviszony fajtája (kari bontás) (n=1 528)



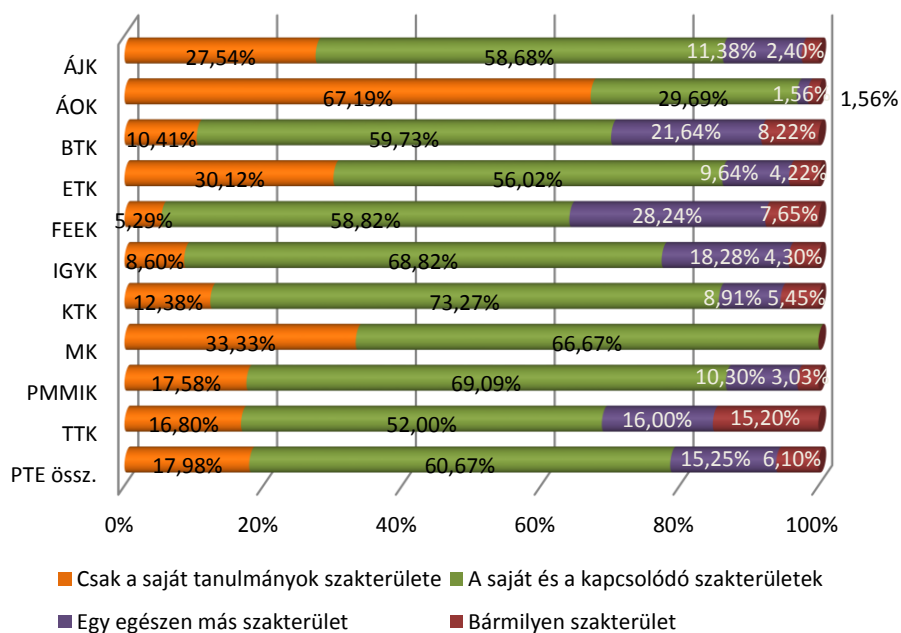
72. ábra: Hány alkalmazottja/beosztottja van? (kari bontás) (n=1 546)



26. táblázat: Milyen mértékben használja tudását, képességeit? (kari bontás)

Kar/Szakma használata	n	Átlag	Medián	Módusz	Szórás
ÁJK	170	3,69	4	5	1,17
ÁOK	63	4,41	5	5	0,94
BTK	364	3,07	3	3	1,31
ETK	167	3,60	4	5	1,30
FEEK	169	2,78	3	3	1,21
IGYK	90	3,29	3	5	1,44
KTK	201	2,84	3	3	0,97
MK	24	4,44	5	5	0,85
PMMIK	164	3,20	3	3	1,21
TTK	123	3,16	3	4	1,38
PTE össz.	1 536	3,24	3	3	1,29

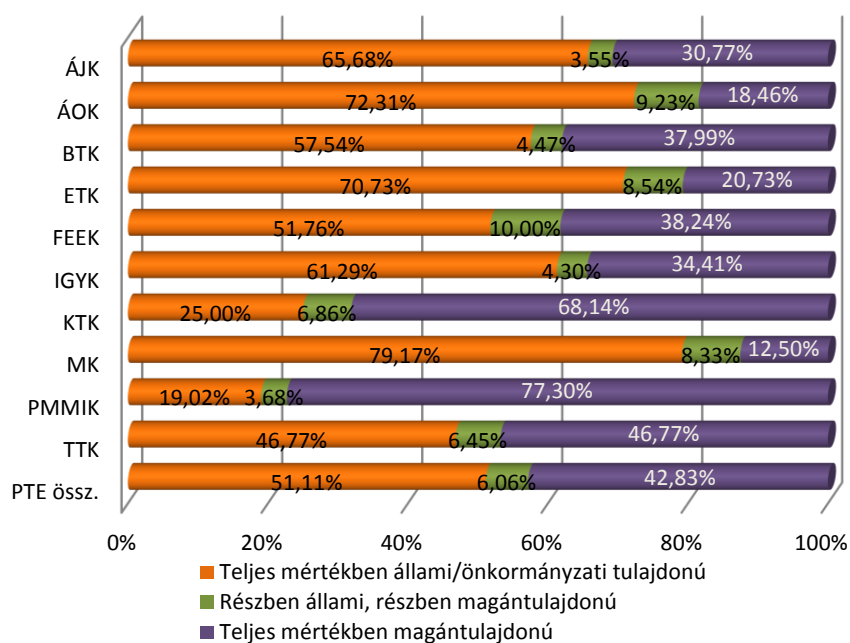
73. ábra: Milyen szakterületen végzett tanulmányok felelnek meg legjobban munkájának? (kari bontás) (n=1 541)



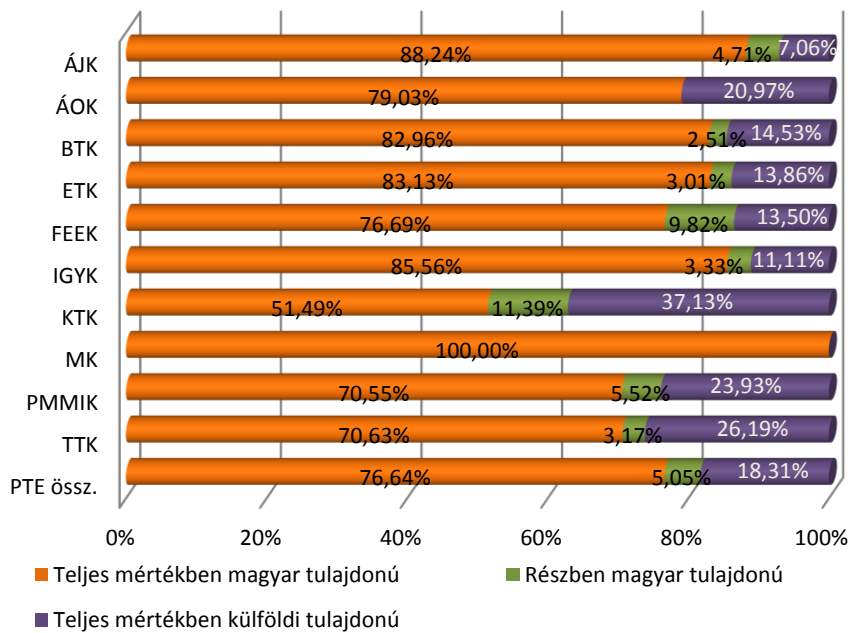
27. táblázat: Milyen szintű képzettség felel meg legjobban jelenlegi munkájának? (kari bontás)

Kar/Munka végz. szintje	n	PhD	Egyéb posztgr.	Egy. dipl./ MA/MSc	Főisk. dipl./ BA/BSc	FSZ/ FOKSZ	Nem igényel fels. végz.	Össz.
ÁJK	165	0,00%	1,82%	55,76%	27,27%	1,82%	13,33%	100%
ÁOK	65	6,15%	15,38%	75,38%	3,08%	0,00%	0,00%	100%
BTK	362	0,83%	3,31%	44,20%	28,73%	0,00%	22,93%	100%
ETK	168	0,60%	0,60%	14,29%	60,71%	0,00%	23,81%	100%
FEEK	166	1,81%	4,22%	28,31%	34,94%	2,41%	28,31%	100%
IGYK	91	0,00%	3,30%	4,40%	54,95%	7,69%	29,67%	100%
KTK	201	1,00%	0,50%	40,80%	44,28%	1,00%	12,44%	100%
MK	24	0,00%	0,00%	79,17%	16,67%	0,00%	4,17%	100%
PMMIK	165	1,21%	1,82%	26,06%	55,76%	1,21%	13,94%	100%
TTK	123	6,50%	1,63%	44,72%	25,20%	1,63%	20,33%	100%
PTE össz.	1530	1,50%	2,75%	37,58%	37,71%	1,31%	19,15%	100%

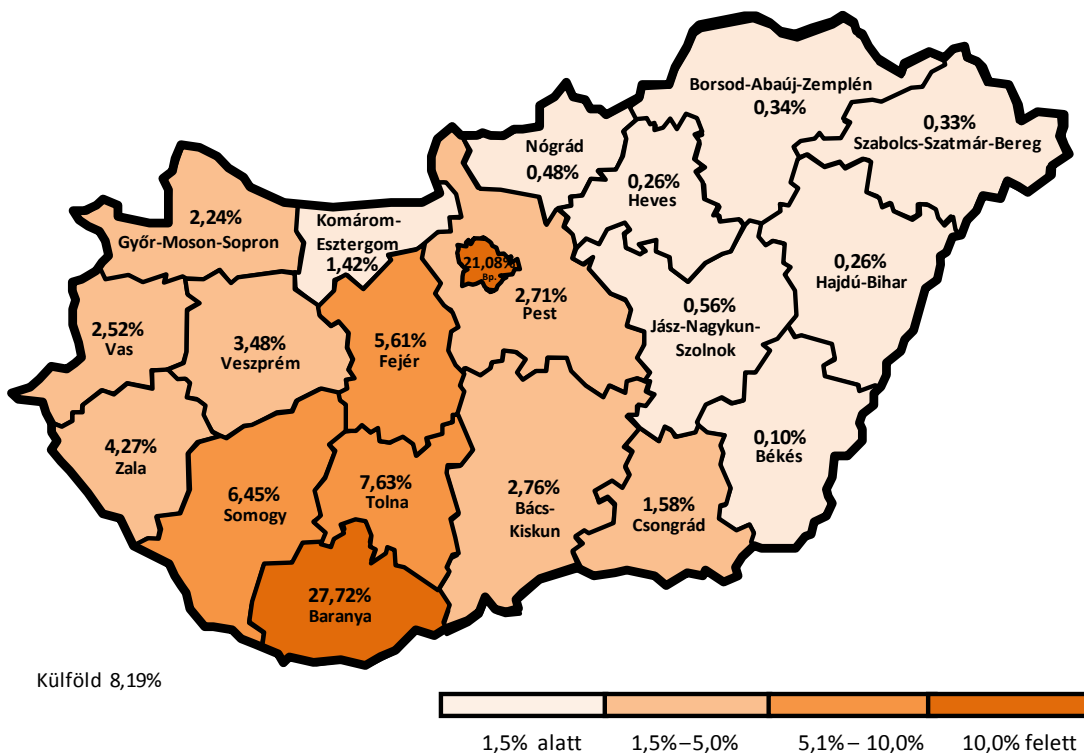
74. ábra: A munkahely köz- és magántulajdoni aránya (kari bontás) (n=1 534)



75. ábra: A munkahely magyar–külföldi tulajdonú aránya (kari bontás) (n=1 524)



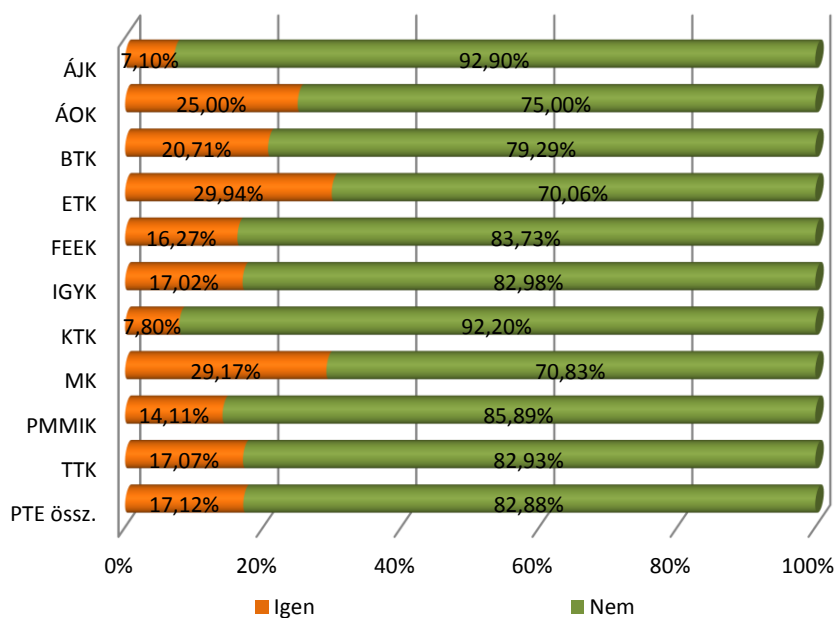
76. ábra: A végzettek munkahelyének megyéje (n=1 468)



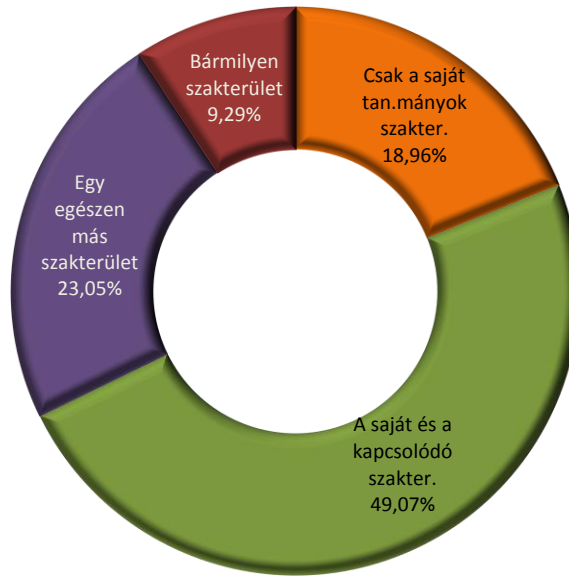
28. táblázat: A végzetek munkahelyének megyéje? (kari bontás)

Kar/ Megye	n	Budapest főváros	Bács- Kiskun	Baranya	Békés	Borsod- Abaúj- Zemplén	Csongrád	Fejér	Győr- Moson- Sopron	Hajdú- Bihar	Heves	Jász- Nagykun- Szolnok	Komárom- Esztergom	Nógrád	Pest	Somogy	Szabolcs- Szatmár- Bereg	Tolna	Vas	Veszprém	Zala	Külföld	Kar össz.
ÁJK	154	30,52%	1,30%	16,88%	0,65%	0,00%	0,65%	5,84%	1,30%	0,00%	0,00%	0,65%	1,30%	1,30%	0,65%	11,04%	0,00%	9,09%	4,55%	5,84%	7,79%	0,65%	100%
ÁOK	64	7,81%	1,56%	34,38%	0,00%	0,00%	3,13%	6,25%	4,69%	1,56%	1,56%	0,00%	0,00%	0,00%	3,13%	4,69%	1,56%	3,13%	0,00%	4,69%	1,56%	20,31%	100%
BTK	350	20,29%	3,43%	29,43%	0,00%	0,57%	0,86%	6,00%	1,14%	0,57%	0,57%	0,86%	1,71%	0,29%	1,43%	7,14%	0,29%	7,14%	2,86%	3,14%	2,29%	10,00%	100%
ETK	160	14,38%	3,13%	17,50%	0,00%	0,63%	2,50%	3,13%	7,50%	0,63%	0,63%	0,63%	4,38%	0,00%	2,50%	8,13%	0,63%	3,75%	5,63%	5,00%	9,38%	10,00%	100%
FEEK	161	24,84%	4,97%	32,30%	0,00%	0,00%	2,48%	3,11%	1,86%	0,00%	0,00%	1,24%	2,48%	0,00%	3,73%	2,48%	0,00%	8,07%	3,11%	1,86%	1,86%	5,59%	100%
IGYK	90	10,00%	5,56%	18,89%	0,00%	0,00%	0,00%	15,56%	0,00%	0,00%	0,00%	0,00%	0,00%	1,11%	1,11%	4,44%	0,00%	37,78%	0,00%	0,00%	0,00%	5,56%	100%
KTK	194	32,47%	2,58%	37,11%	0,00%	0,00%	0,00%	2,06%	0,52%	0,00%	0,00%	0,00%	0,00%	0,52%	3,09%	3,09%	1,03%	4,12%	1,55%	1,55%	2,06%	8,25%	100%
MK	25	0,00%	0,00%	36,00%	0,00%	0,00%	0,00%	0,00%	4,00%	0,00%	0,00%	0,00%	0,00%	0,00%	0,00%	16,00%	0,00%	4,00%	0,00%	20,00%	20,00%	0,00%	100%
PMMIK	153	24,18%	1,96%	24,84%	0,65%	0,00%	4,58%	8,50%	3,27%	0,00%	0,00%	0,00%	0,65%	0,65%	1,96%	6,54%	0,65%	5,23%	0,65%	3,27%	5,88%	6,54%	100%
TTK	120	12,50%	0,83%	32,50%	0,00%	1,67%	1,67%	6,67%	1,67%	0,00%	0,00%	0,83%	0,83%	0,83%	8,33%	6,67%	0,00%	1,67%	2,50%	4,17%	4,17%	12,50%	100%
PTE össz.	1 471	21,07%	2,86%	27,60%	0,14%	0,34%	1,56%	5,64%	2,24%	0,27%	0,27%	0,54%	1,43%	0,48%	2,58%	6,39%	0,41%	7,68%	2,58%	3,54%	4,21%	8,16%	100%

77. ábra: Van-e mellékfoglalkozása, másodállása? (kari bontás) (n=1 542)



78. ábra: Milyen szakterületen végzett tanulmányok felelnek meg legjobban a másodállásának/mellékfoglalkozásának? (n=269)



79. ábra: Milyen szintű képzettség felel meg legjobban másodállásának/mellékfoglalkozásának? (n=267)

