

Képmelléklet

Magán-csillagvizsgálók

1. Noszek Tamás tetőtéri magán-csillagvizsgálója Kőszegen.
2. Az A*P*O – Sziklay Gábor nyúli lakóházával együtt építtette fel a kupolát.
3. A Lohrmann Csillagvizsgáló 32 cm-es főműszere Lohrmann Ervin zirci magán-csillagvizsgálójában.
4. Rosental Joachim 35 cm-es Newton-reflektora (az okulárnál Sári Pál).
5. Duchaj István Telescopium nevű magán-csillagvizsgálója Pilsen.
6. A Szendői Magán-csillagvizsgáló Gencsapátiban. A főműszer 300/1500-as Newton-reflektor.
7. Zana Péter készülő udvari csillagvizsgálója Etyeken.
8. Vingler Béla győrújfalui magán-csillagvizsgálójának 30 cm-es Newton-reflektor a főműszere.
9. A nemesvámosi Corvus Csillagvizsgáló Schné Attila különleges Yolo-távcsövét rejti.
10. A Fornax Csillagvizsgáló Pécelen. Sári Pál letolható tetős magán-obszervatóriuma 40 cm-es Cassegrain-távcsőnek ad otthont.
11. A miskolci Androméda Csillagvizsgáló (bővebben I. cikkünket a 35. oldalon).
12. Dán András 304/3800-as Intes Mikro Maksztuv–Cassegrain-távcsövét eltolható bódé védi Etyeken.
13. Rosental Joachim monori magán-csillagvizsgálója és a mellette helyet kapott konferencia-előadóterem éjszaka, holdfénynél.
14. Az A*P*O csillagvizsgáló főműszere, a nevezetes 15,5 cm-es f/9-as Starfire-apokromát.
15. A tardi Pehlye József 13 cm-es refraktorát eltolható bódé védi.
16. A 26 cm-es Maksztov–Cassegrain-távcső „hátán” 150/500-as Schmidt–Newton. Az ezzel a műszerrel készült szupernóva-felvételt, belső borítónkon mutatjuk be. (Scutum Obszervatórium, Horváth Tibor)
17. Matisz Attila szombathelyi letolható tetős magán-csillagvizsgálójának főműszere egy 127/1200-as refraktor.

Az Androméda Csillagvizsgáló felvételeiből

18. A Fátyol-köd a Cygnusban. Gemini G-41 mechanika, 2,8/180 mm-es Zeiss Sonnar teleobjektív, Starlight Xpress MX516 CCD-kamera, RGB= 900 s/frame, H α = 1800 s/frame, Astronomik H α és RGB szűrők, 4 képből összeállított mozaik. A felvételek 2004. szept. 10-én készültek.
19. Az Androméda-köd (M31). 5,6/180 mm-es Zeiss Sonnar teleobjektív, Starlight Xpress MX516 CCD-kamera, Astronomik LRGB II szűrők, RGB= 900 s/frame, L= 4x900 s/frame. 9 képből összeállított mozaik.
20. Az M13 jelű gömbhalmaz. Celestron 8, f/6,3, L= 10x30 s, RGB= 5x30 s, Starlight Xpress MX516 CCD-kamera. A felvétel 2004. június 23-án készült.
21. A Súlyzó-köd (M27). Celestron 8, f/6,3, R= 5x10 min, GB= 5x5 min, Starlight Xpress MX516 CCD-kamera. A felvétel 2004. június 23-án készült.



1



2

Magán- csillag- vizsgálók



3



4



5



6



7



8



9



10



11



12



13



14



15

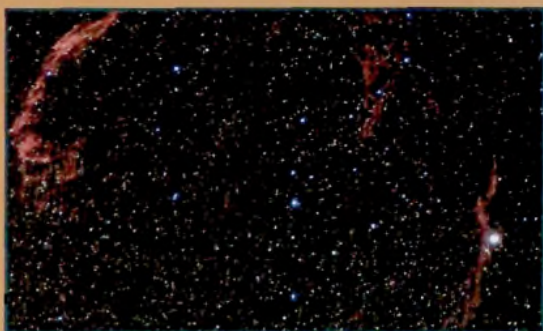


16



17

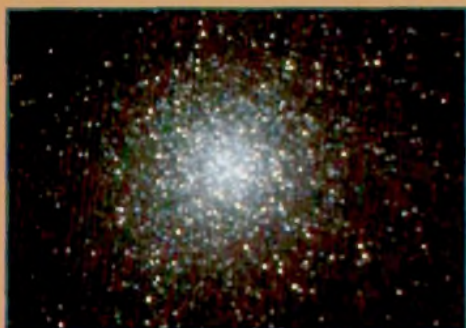
Az
Androméda
Csillagvizsgáló
felvételeiből



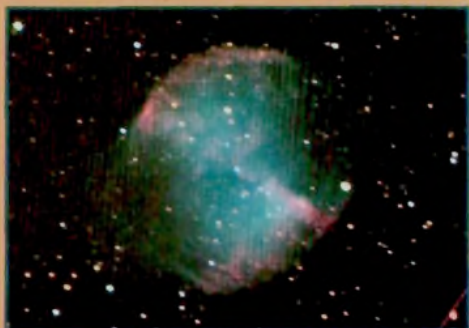
18



19



20



21