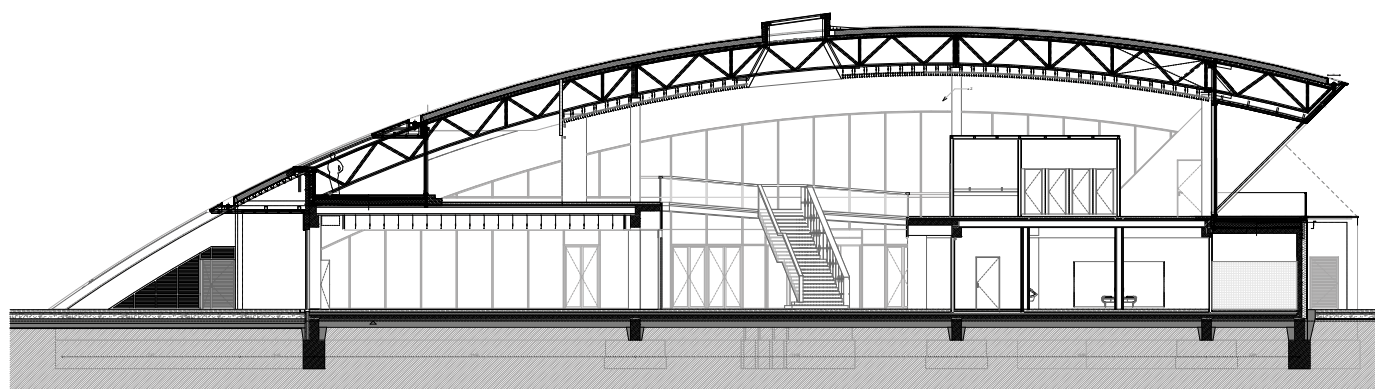


High-tech a pusztában

A ZALAEGERSZEGI JÁRMŰIPARI
TESZTPÁLYA FOGADÓÉPÜLETE



Szerző: BÁN DÁVID | Fotó: BUJNOVSZKY TAMÁS | Vezető építész tervező: MADZIN ATTILA
– M-TEAMPANNON KFT.

Sajátságos forma jelenik meg Zalaegerszegtől északra, a szántóföldek között megbújó ZalaZONE járműipari tesztpálya mellett. A Madzin Attila és Noll Tamás tervezte fogadóépület jól veszi át a pályán zajló autótesztek lendületét.



A Z alakra formázott épület külsejét a szürke burkolat és a nagy üvegtáblák uralják

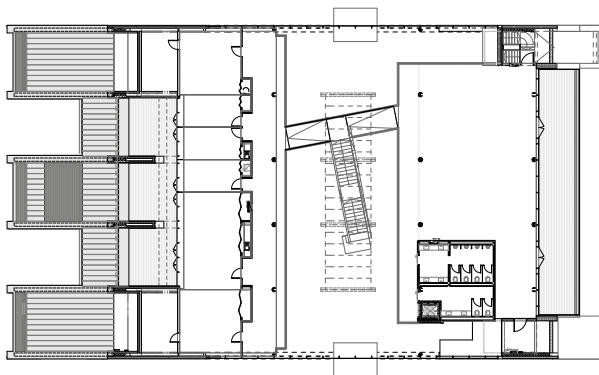
Az

ifjú Giacomo Mattè-Trucco jócskán magasra tette a léccet az utókor tervezői számára, amikor – hét év építkezés után – 1923-ban elkészült a Le Corbusier által csak „az iparosodás egyik legimpozánsabb nevezetességének” titulált torinói Lingotto épület: a Fiat autógyár és a tetején elhelyezett különleges tesztpálya. Ha nem is ekkora bravúrral, de komoly lelkesedéssel vágtak bele Zalaegerszeg északi határában a ZalaZONE járműipari tesztpálya építésébe, amelynek első, földből kinövő, építészeti

szempontból is érdekes eleme a fogadóépület. Torinóval ellentétben itt egy teljesen tabula rasa állapotból tudtak kiindulni, hiszen a terület korábban szinte tökéletesen üres volt, a környéken még közművek sem futottak, ugyanakkor a határoló két főútvonal és az idővel idáig kiépülő M76-os gyorsforgalmi út jól megközelíthetőséget biztosít.

Miután az elmúlt évtizedekben kezdett kikristályosodni, hogy hazai ipar gerincét a járműipar, s azon belül pedig az autógyártás alkotja,

így logikusnak tűnt az a felvetés, hogy ne csak gyártósorokat üzemeltessünk, hanem vegyük ki a részünket az innovációból is. Miután Európában aránylag kevés ilyen pálya áll rendelkezésre, ezért akár hiánypótlónak is tarthatjuk a ZalaZONE-t. Annál is inkább, mert a pályát kifejezetten az önvezető járművek tesztelése fejlesztik, így – ahogy egyes közlekedéstervezők előre jósolják – a nagyjából 20-25 múlva csúcsára érő, az ipari forradalomhoz mérhető hatalmas iparstruktúrá-
lis változás előszelében kap aktív szerepet a zalai



^ A fogadóépület alakja 2016 óta formatervezési mintaoltalom alatt áll. Az oltalom tulajdonosa az Autóipari Próbapálya Zala Kft. A fogadóépület formai koncepciótervét Kovács Attila tervező jegyzi.

létesítmény. A cél, hogy az állami beruházással megépülő pályát bármilyen járműipari fejlesztő kibérelhesse, de elsősorban a hazánkban már működő autógyárak megkereséseire számítanak a jövőben.

A projekt első fázisában a járműdinamikai elemek és autonóm járművek tesztelésére alkalmas zónát alakították ki, majd a következő években tovább folytatódik a mindenféle technikai csodával ellátott terep kialakítása. Az első fázisban a pályához fogadóépületet is illesztettek, amelyet Madzin Attila és Noll Tamás (M-Teampannon) közösen tervezett helyi partnerükkel, Kovács Attilával (KTN, Narthex Kft.).

A megrendelő alapvetése adott volt: a grafikai arculatnak, a kontrasztos Z alakban összekötő vonalvezetésnek valamilyen formában meg kell jelennie az épületben. A tervezőknek a betű elnyújtásával, felső szárának hosszú, kecses ívelésével, majd egy villámszerű lezárással sikerült hatásos lendületet adniuk az épületnek. Ezzel formájában nem csak Zalára – és a Zone-ra – utaló kezdőbetűt, hanem a dombságra reflektáló lágyabb ívet és – az innovációt erősítendő – lendületes lezárást is sikerült belevinni a külső formába. Az épületet különleges, Magyarországon

Miután a hazai ipar gerincét az autógyártás adja, így logikusnak tűnt, hogy ki kell vennünk a részünket az innovációból is.

itt debütáló, Benchmark Dri-design alumínium kazettás homlokzat burkolja, amely a teljes felületen használható, s ezáltal a tető jól át tud fordulni a homlokzatba. A külső megjelenést a markáns forma mellett a szürke burkolat és az abba beillesztett hatalmas üvegfelület uralja.

A parkoló irányából mintegy nekifutó épület a pálya irányába szinte elugrik, ott teraszt alakítottak ki a vendégek számára, amelyről jól belátható a pálya. A belső térben a könnyedség, egyfajta légiesség a jellemző. A földszintről az íves tetőbe rugaszkodik el a galériaszerűen kialakított emelet, amelynek egyes elemei külön életet élnek, nem kapcsolódnak egybe a tetőzettel. A letisztult, jól átlátható térrendszer közepét az átriumos előtér jelöli ki, innen nyílnak a különböző előadótermek – hiszen a fogadóépület egyik fő funkciója, hogy itt konferenciákat és előadásokat is rendezhessenek –, valamint innen fut fel az emeletre a légiesség, egyik irányból teljesen nyitott lépcső, amelynek egyik oldalán egy látszóbeton-kompozícióban megjelenik a pálya logójának felnagyított rajzolata. A belső teret minden irányból, így felülről is szépen járja át a fény, napszakonként más és más perspektívát kínálva a végtelenbe nyíló szabad térségre. Ugyanakkor a különlegesen



A légiesen elrendezett belső terek minden irányból kaphatnak természetes fényt





< Az átriumos előtérből
nyílnak az előadótermek

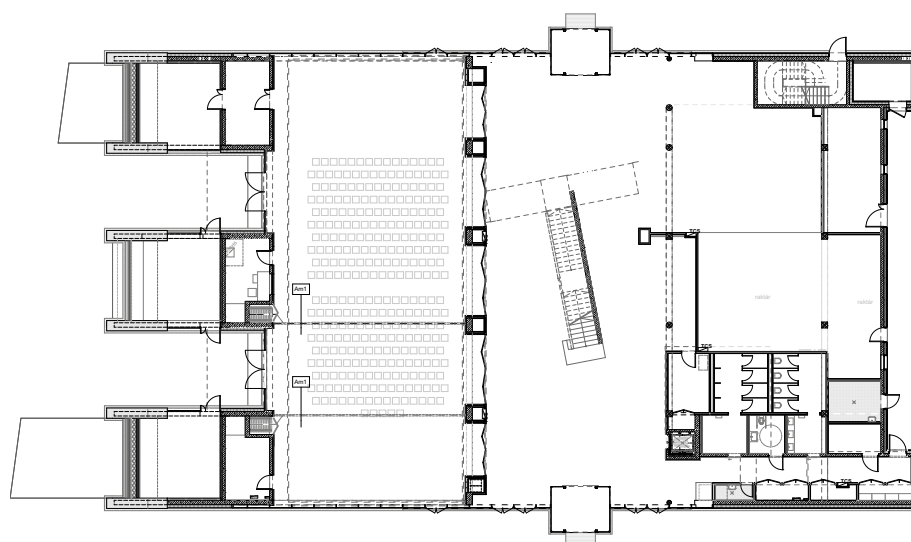
Az építészeti koncepció tudatosan vonul majd végig a telep
későbbi létesítményein is

A cél, hogy az állami beruházással megépülő
pályát bármilyen járműipari fejlesztő
kibérelhesse, nagymértékben a hazánkban
már működő autóiipari fejlesztő cégek
megkereséseire is számítanak a jövőben





^ A különleges üvegbo-
rítások a belső térben
állandó fényjátékot
biztosítanak



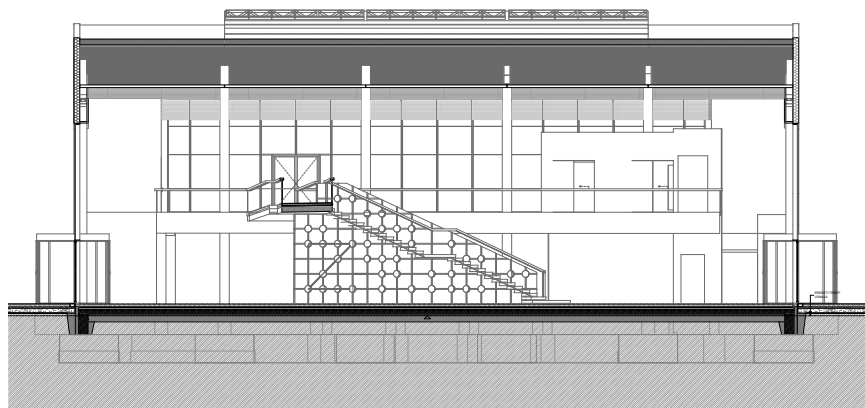
kiképzett, helyenként igen komoly vastagságot elérő üvegezett felületek hatására a nap nem forrósítja fel a teret. Az egész terület – beleértve a már megépült és tervezett építményeket – erényt kovácsol a közművek távolságától: a fűtés és hűtés hőszivattyúval, hővisszanyerő rendszerrel történik, így az épület energetikailag önfenntartó lehet.

A fogadóépület egyelőre magányosan áll a folyamatosan fejlődő tesztpálya mellett, de idővel várhatóan újabb építmények követhetik majd. Az

építészeti koncepció tudatosan vonul majd végig a telep későbbi létesítményein is, ahol szintén a technicista megoldásokat felvonultató technikai épület, kutatólabor és az egész pályára kilátást nyújtó irányítótorny megépítése várható, a közeli erdő határában pedig az ideérkező fejlesztőmérnököket várja melegebb, inkább faburkolatokkal operáló, skandináv hatású szálloda. A mérnöktudományokban élvasként elől járó járműfejlesztők itt a finom részletekkel, az apró megoldásokkal minőséget nyújtó építészetet kapnak munkájukhoz.



A belső teret minden irányból szépen átjárja a fény, napszakonként más és más perspektívát kínálva a végtelenbe nyíló szabad térségre



Tervezés éve: 2017
 Megvalósulás éve: 2019
 Bruttó terület: 2393 m²

Vezető építész tervező:
 MADZIN ATTILA
 (M-TEAMPANNON KFT.)

A fogadóépület formatervezési
 mintaoltalom alatt álló koncepciótervének
 készítője: KOVÁCS ATTILA
 (KTN. NARTHEX KFT.) építész volt

Generáltervező: KOVÁCS ATTILA
 (KTN. NARTHEX KFT.)
 ÉS NOLL TAMÁS
 (M-TEAMPANNON KFT.)
 Építész munkatársak:
 BESENYEI BALÁZS, KÁROLY FERENC,
 KERN ÁDÁM, SZABÓ ANDREA,
 SZÖGI TAMÁS, VARGA BENCE



archishade

TERVEZETT ÁRNYÉKOLÁS

ÉPÍTÉSZEK, BERUHÁZÓK SZAKÉRTŐ PARTNERE

TUDATOS TERVEZÉS
TÁMOGATÓ SZAKEMBEREK
KORSZAKALKOTÓ ÁRNYÉKOLÓK
INNOVATÍV SZELLŐZŐ- ÉS
HOMLOKZATBURKOLATI RENDSZEREK



”A professzionális
árnyékolás és szellőzés
alapvetően
tervezési kérdés”

A ZALAEGERSZEGI JÁRMŰIPARI TESZTPÁLYA
FOGADÓÉPÜLETÉNEK ÉS EGYSÉGEINEK
ablakárnyékolói, szellőzőrendszer megoldásai

- ✓ Fixscreen - zip-es kültéri textilárnyékoló
- ✓ nagy légáteresztő képességű, folyamatos szellőzőlamella-rendszer integrált ajtóval



www.archishade.hu

„Minőségből nem engedünk!”

A Kozma Kft. 2006-ban került alapításra, mely több mint, egy évtizedes múltja során kimagasló szerepet foglalt a hazai ipari épületgépészeti kivitelezés területén. Munkavégzésünk alapértéke, értékrendje, erkölcsse a minőségi munka és a pontosság.

Központunk Zalaegerszegen található, munkáinkat országszerte magas szakértelemmel- és kimagasló precizitással végezzük, köszönhetően a szakképzett kollegáink munkájának.

Fő profilunk a hagyományos épületgépészeti kivitelezés, víz-, csatorna-, fűtés-, hűtés-, gáz és légtechnika szerelések, azonban igény esetén tervezéssel állunk a Tisztelt Megrendelőink rendelkezésére.



Referenciáink között nagyszámú ipari- és raktárépület, hotel-, termálfürdő-, bevásárlóközpont- és középület épületgépészeti kivitelezése található. A tavalyi év végén megkezdtük a Kozma Kft. profiljának bővítését, így már nem csak épületgépészeti munkákat, hanem generál kivitelezésű projektekben is részt veszünk, illetve vállalunk.



Célunk, hogy egy olyan szervezetet működtessünk együtt, ahol az emberi és szakmai értékek egyaránt fontosak, s melyek a megrendelői igényeket is kielégítik!

Forduljanak hozzánk bizalommal!

Kozma Kft.
8900 Zalaegerszeg, Virágzó mező utca 2/b.
www.kozmakft.hu
info@kozmakft.hu
+ 36 92 599 910



KOZMA
ÉPÜLETGÉPÉSZET

b^e light!

SIMES

luce per l'architettura

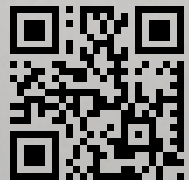


When light blends together with an essential and innovative design, a unique sense of elegance arises with a strong emotional impact. Simple shapes and primitive geometries characterize the range "Tailored" by Matteo Thun, from the creative collaboration between Simes and the prestigious Italian architect and designer. A perfect balance between sustainable and diverse material expressions: the range was developed using a combination of wood teak that conveys a warm effect and the minimalist lines of aluminium, new finishes specifically dedicated to improve the quality of the lighting performance. Natural elegance and lighting poetry that dress with charm the environments with an unmistakable style.

"Tailored" by Matteo Thun



Thun video interview



Wood by *matteo thun*



Be light Kft.
H-1025 Budapest
Szépvölgyi út 146
www.belight.hu