

Az építészet, belsőépítészet, design alapvetően mindig valamilyen problémamegoldás, és a szakemberek feladata, hogy komplex, hatékony, kreatív válaszokat adjanak az egyes megbízásokra. A Minusplus építésziroda és a WorldQuant cég kapcsán úgy tűnik ez nagyon is teljesült, hiszen alig két év leforgása alatt már két sikeres együttműködést tudnak maguk mögött.

ELKÉSZÜLT A WORLDQUANT IRODA MÁSODIK ÜTEME

SZÁMOK BŰVÖLETÉBEN



Szerző: VAKLI TÜNDE Tervező: MINUSPLUS GENERÁLTERVEZŐ KFT. Fotó: TÖRÖK TAMÁS

A 2018 februárjában elkészült első fázis után, idén nyáron átadták a WorldQuant kutatóközpontként funkcionáló irodájának újabb egységét a Szabadság téri neobarrók palotában. Akárcsak az első, a második ütem belsőépítészeti terveit is a Minusplus jegyzi, így az építészcsoport elképzelései alapján valósult meg a nemzetközi befektetési elemzéssel foglalkozó vállalat teljes munkaterülete. Az egy emelettel feljebb történt bővítés során további tárgyalókat, fókusz-szobákat, nyitott munkaállomásokat alakítottak ki. A designstratégia megfogalmazásakor kulcsfontosságú szempont volt a Minusplus számára, hogy a WorldQuant profilját meghatározó *kétféle génre*: a globális és a kvantitatív elemző jellegre reflektáljanak. Első körben a világgazdasági szerepre, multinacionalitásra

^ A pihenő rész színvilága, berendezése a WorldQuant cég grafikai arculatához illeszkedik

« A rekreációs funkciókat ellátó boulevard és a végén található teakonyha

a tárgyalók, videokonferencia fülkék falán elhelyezett, eltérő földrajzi helyszíneket megjelenítő akusztikai panelek utaltak. A recepción, közlekedőkön függvényszerűen változó fa lamellarendszer ellenben az analitikus módszerek metaforájaként volt értelmezhető. A második etapban a tervezőcsapat egy olyan, az előzőhöz szervesen kapcsolódó irodatér létrehozására törekedett, amely nem a korábbi pusztá reprodukálása, hanem egyfajta újraértelmezése. A WorldQuant tevékenységét jellemző kettség, mint fő inspirációs forrás megmaradt, a lényegi változások a belsőépítészeti eszközökben mutatkoznak meg. A globális referenciák ezúttal infrastrukturális elemeket (repülőtérről, kikötő, vasút) ábrázoló hangnelyelő paneleken köszönnek vissza, amelyeket a tárgyalók ajtókeretéből



◀ Adatbiztonsági szempontból rendkívül fontos szerepet játszanak a tárgyalók üvegmatricái

▼ A hangelnyelő íróasztali paravánok könyvtárszerű hangulatot teremtve segítik az elmélyült kutató-elemző munkát

Terület: **350 m²**
Tervezés éve: **2018 – 2019**
Megvalósítás éve: **2019**

Generáltervező:
Schreck Ákos,
Alexa Zsolt, Rabb Donát
(Minusplus Generáltervező Kft.)
Projektvezető építész:
Turai Balázs
Építész munkatársak:
Gelányi Henriett
Szarvas Richárd
Világítástechnika: **BE LIGHT!**



kiálló címkék egyértelműsítene. A printelt vászonképek, csakúgy, mint a saját fejlesztésű textilcímkék, minden helyiség esetében kiválóan harmonizálnak a bútorokkal, világítótestekkel. Szintén fontos újítás, hogy a lamellarendszert – a kvantitatív, számokkal operáló eljárások interpretációjaként – otthonos, meleg hangulatot árasztó, tölgy falpanelek váltották fel. Hasonlóan a lamellás kialakításhoz, a táblás falburkolat is formabontó megoldással illeszkedik a helyszín adottságaihoz; a változó szélességű és dőlésszögű panelek könnyed hullámváz

érzetét keltik a szemléltetőben. Követve az első ütem irányát, az irodatereknél az elmélyült munkavégzést biztosító, könyvtárszerű atmoszféra megteremtése volt a cél. Ezt a csendes, elszigetelt környezetet a tárgyalók akusztikus elemein kívül az *open office*-ok hangelnyelő íróasztali paravánjai biztosítják. Míg a lenti részlegben a zöld dominál, addig a felső szinten kék és szürke árnyalatokban jelennek meg a paravánok, melyekhez színben illeszkedő, ergonomikus kialakítású Vitra-székek társulnak, így alakítva tökéletes egységgé

A Minusplus által alkalmazott részletmegoldások folytatják a zavartalan koncentrációt biztosító, ugyanakkor emberközpontú iroda karakterét



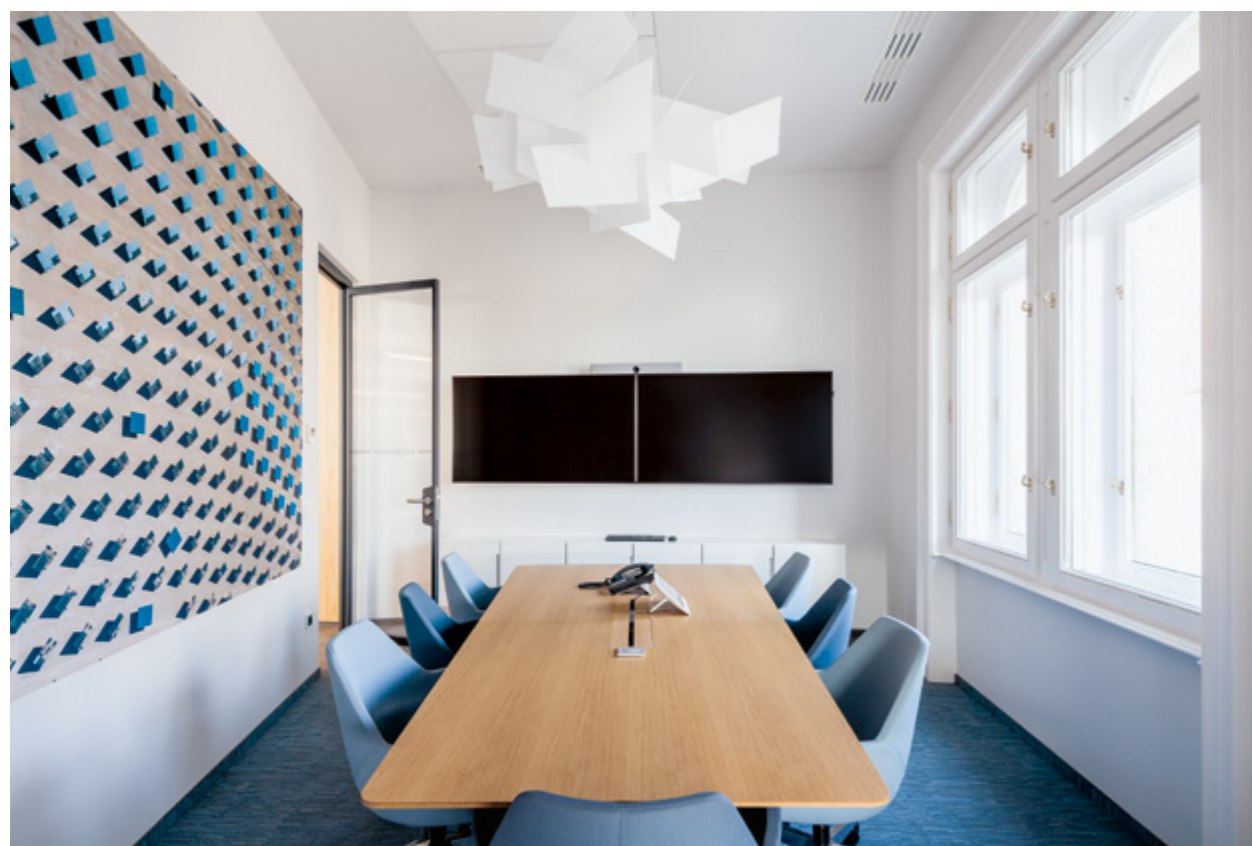
◀ A saját fejlesztésű textílcímkek az infrastrukturális elemekre történő utalásokat egyértelműsítik

▼ A tárgyalók, csapatszobák printelt hangelnyelő paneljei kiválóan harmonizálnak a bútorokkal, világítótestekkel, padlószőnyeggel

a munkaállomásokat. A nyugodt munkavégzés színterei mellett a személyes találkozásokat segítő, rekreációs célú területek létrehozása egyaránt döntő kérdés volt. Mivel az első fázisban már elkészült egy tágas lounge rész, itt ezt a funkciót a színeiben, berendezésében a cég arculatához hangolt közlekedő, és egy kis teakonyha látja el. Kreatív megoldás, hogy a tervezők

által csak *boulevardként* aposztrofált pihenőfolyosóról rálátás nyílik az alsó szint közösségi terére, ezáltal közvetlen vizuális kapcsolatot teremtve az emeletek között. A fókuszált elemző tevékenység és az elevenebb közösségi élet közt pedig a két oldalról nyitott, egyedi gardrób-sziget igyekszik kellemes átmenetet képezni. Legjobb talán az bizonyítja a WorldQuant

bővítési projektjének eredményességét, hogy újragondolt stratégiával is sikerült megőrizni az eredeti munkaterület otthonos, humánus jellegét. A Minusplus által alkalmazott részletmegoldások folytatják a zavartalan koncentrációt biztosító, ugyanakkor emberközpontú iroda karakterét, sőt még inkább fokozzák az egyébként is komplex összhatást.



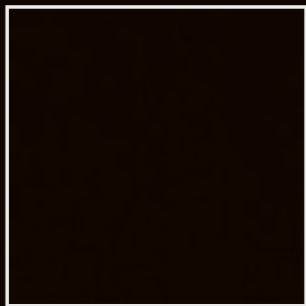
WORLDQUANT IRODA

A jó világítás az építészet része. Ergonomikus, környezettudatos és az embert helyezi a középpontba. Értéket teremt.



Világítástechnikai tervezés
Látványtervek készítése
Világításvezérlés és programozás
Világítótest értékesítés

b@light!
www.belight.hu



ILLOVSZKY
RUDOLF
STADION

YOUR OUR PROJECT EXPERIENCE

Képzeln el egy egyedi
álmennyezetet, együtt meg
tudjuk valósítani.

www.armstrongalmennyezet.hu

Armstrong[®]
CEILING SOLUTIONS