

KÖZÖSSÉG FORMÁLTA KÖZTÉR

Salgótarján, Beszterce tér

Szerző: BÁN DÁVID
Építészet és generáltervezés: INDELAB
Fotó: CSÁSZÁR SZABOLCS,
LUDMANN DÁNIEL, VASAS ÁDÁM

A LAKOSOK IS AKTÍV FORMÁLÓI
LEHETTEK AZ ÁLTALUK MINDENNAP
HASZNÁLT SALGÓTARJÁNI BESZTERCE
TÉR MEGÚJÍTÁSÁNAK. A HOLLÓ MÁTYÁS
VEZETTE TERVEZŐCSAPAT A HELYI KÖZÖSSÉG
BEVONÁSÁVAL, AZ IGÉNYEIK, TAPASZTALATAIK,
SZOKÁSAIK FELTÉRKÉPEZÉSÉVEL GONDOLTA
ÚJRA A VÁROSI ALKÖZPONTOT.

Fotó: Császár Szabolcs



Az épületek közötti, korábban tönkrement épületközök, kisebb előkertek is megújultak (fotó: Császár Szabolcs)

A

A tervező sokszor hajlamos megfélekezni arról, hogy a terek és építmények végső használója maga az ember, aki, ha ugyan nem is tudja megfogalmazni, hogyan formálódik az épített tér, de azt igen, hogy abban jól érzi-e magát, vagy sem. Ő nem tervrajzokban, statikai számításokban, képletekben gondolkodik, hanem megéli azt, amit a tervező elé tárt. Egy családi ház építésekor, jó esetben aktív résztvevője lehet a tér kialakításának, a közösségi, nyilvános térségekben ez azonban már kevésbé működik. Údító kivétel a salgótarjáni északi nyúlvány

városrészenek, az 1965 és 1985 között épült Beszterce lakótelep főterének megújulása, amelynek újragondolása aktív közösségi részvétellel zajlott. Ennek a telepnek ugyanis van egy saját élete. A Salgótarjántól valamelyest különálló, eredetileg főleg a rendőrök és egészségügyi dolgozók számára épült telepen ráadásul kifejezetten pezseg az élet. A város egészével szemben a Beszterce lakótelep felívelő demográfiai hullámban van, ahol a nyugdíjas korosztály mellett egyre több kisgyermekes család veti meg lábát. A telep szerkezete kedvező koncentrált infrastruktúrájával,

> Betonba gravírozott helytörténet (fotó: Ludmann Dániel)

∨ A sziklára és betonra épülő tanösvény három szinten: a támfalon geotörténeti és régészeti idővonalat futtattak végig (fotó: Császár Szabolcs)



*MIVEL A LAKÓK BEVONÁSÁVAL ÉPÜLT,
MAGUKÉNAK ÉRZIK ÉS VIGYÁZNAK RÁ*



i.e. 30.000.000

OLIGOCÉN



Gyerekek, fiatalok számára készült játszótérek egyike
(fotók: Vasas Ádám /drónkép/;
Császár Szabolcs /jobbra, lenn/)

nem válnak el egymástól, finoman egybefoly-
nak, nincsenek erőteljes határok, kerítések.
A tér, amely megmaradt városi köztérnek –
helyet biztosíthat akár szabadtéri rendezvé-
nyeknek is – próbál egy egészséges arányt
találni a megnövelt zöldfelületek és a meg-
újult burkolatok között. A zöld részek kiala-
kításánál fontos volt, hogy ne szoborszerű-
en jelenjen meg egy-egy fa vagy bokor – ez
utóbbi a lakosok kifejezett kérésére nem
került a térképre –, hanem egy egész évben
virágzó, változatos növényfelület jöjjön létre.
A tér többlettartalmát pedig az azon elhe-
lyezett biológiai, geológiai és történeti tan-
ösvény adja. Az elképzelés alapját, mint
igényt az önkormányzat fogalmazta meg,
majd annak kidolgozását az S39 Hybrid
Design Kft. végezte. Az informatív alko-
tőelemek integráltan, a téren egyébként is
jelen lévő elemekbe ágyazva jelennek meg
három szinten, különböző tematikák men-
tén vezetnek végig az érdeklődőt. A burko-
lat egyedi betonelemein, gravírozott fém

betéteken jelenik meg a környék fauná-
jának tápláléklánca. A stilizált állatfor-
mák este háttérvilágítást is kapnak, ekkor
külön életet élnek. A második szinten talál-
ható a bemutató, amelyhez a megye külön-
böző helyszíneiről gyűjtötték be a régióra
leginkább jellemző hat kőzetet. Ezek elsős-
legesen a padokon, de valamikor szobor-
szerűen különállva, önálló plasztikaként
jelennek meg. A tér körvonalain végigfu-
tó támfal adja a harmadik szintet, ame-
lyen egy geotörténeti és régészeti idővonal
vezet végig, 40 különálló állomással. Eze-
ken egy-egy leletből kiindulva rövid ismer-
tetőt kapunk az adott korszak eseményeiről.
A Beszterce tér láthatóan jól működik. Mivel
a lakók bevonásával épült, magukénak érzik
és vigyáznak rá. Büszkéek is rá, örömmel
veszik, ha odatéved egy látogató. A tanösve-
nyen szabadtéri tanórákat is tartanak, vala-
mint beépült a Novohrad-Nógrád Geopark
túraútvonalába, ezzel is kapcsolatot terem-
ve a város és a környező természet között.

szellős tereivel, az erdő közelségével.
A telep központja az üzletek, orvosi ren-
delő, rendezvényközpont, iskola és szá-
mos fagyizó által határolt térség, amely min-
den szempontból megérett a megújulásra.
A megrendelő önkormányzat rendezett, több-
funkciós közteret szeretett volna itt létesí-
teni, amely némi többletet is nyújt a haszná-
lóknak, ezzel a céllal pedig sikerült Európai
Unió támogatást is szerezni a munkálatokhoz.
A Holló Mátyás (indelab) és Madarász Dóra
(Landspect) vezette tervezőcsapat pedig fel-
ismerte, hogy a tér akkor lesz igazán a közös-
séggé, ha bevonják őket annak kialakításába.

Hamar kiderült, a közösség határozottan sze-
reti a térséget, amelynek kialakult használá-
ti módja van. Meg tudták fogalmazni igénye-
iket, kiemelni a térség gyengéit és erősségeit,
felhívták a tervezők figyelmét a mindenna-
pi használat során felmerülő egyes veszélyek-
re. A helybélieknek jó ismeretük volt a térről,
fel tudták vázolni a kialakult szokásokat, meg-
nevezni a pozitív helyeket. Az aktív és folya-
matos párbeszédbe egyenrangú partnereként
szállt be az önkormányzat és az üzemeltető
képviselője is, így már a tervezés folyamatá-
ban gondoltak a fenntarthatóságra, karbantar-
tása, időben tudták racionalizálni az ötleteket.

A térrendezés elsődleges szempontja
a generációk találkozása lett. Az alapot a gye-
rekek hétköznapi határozta meg, majd erre
épültek fel a többi korosztály igényei szerin-
ti elemek: a játszódozó gyerekeket látják szülei
az üzletekből, a nyugdíjasok pedig nyugodtabb
pihenősarkokat kaptak. A tervezők pedig sze-
rencsésen bevonták a térkialakításba a házak
közé benyúló, korábban végképp elhasználó-
dott kisebb előkerteket is. Minden ilyen rész
valamiképp kapcsolódik az egészhez, de köz-
ben saját entitást kapott, hol kisebb játszótér-
rel, hol pihenőhellyel, vagy épp aktív zóná-
val. A különböző korosztályok terei azonban





< A burkolat egyedi betonelemein, gravírozott fém betéteken jelenik meg a környék faunájának tápláléklánca (fotó: Ludmann Dániel)

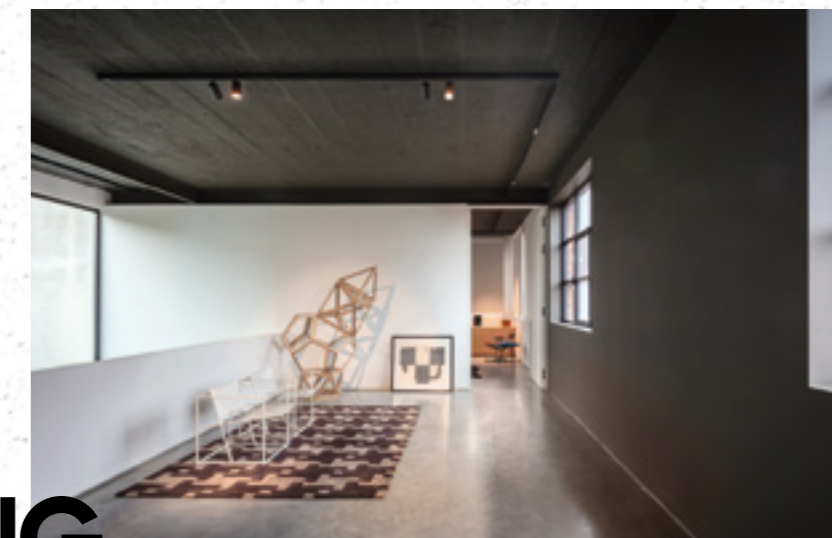
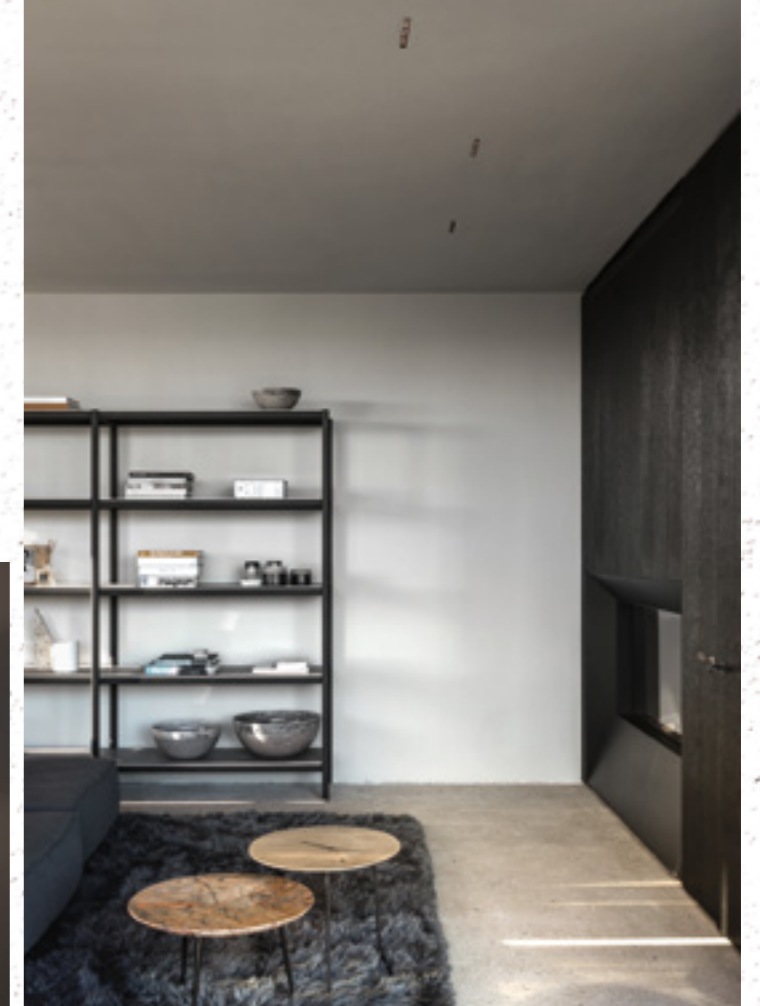
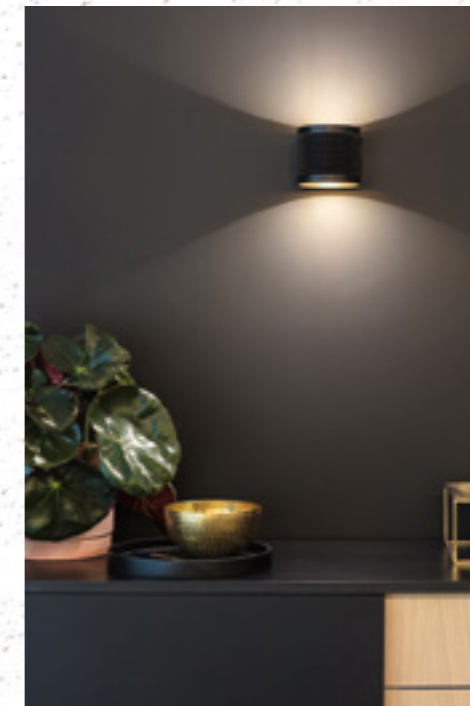
Szintterület (bruttó): 8976 m²
 Tervezés éve: 2016-2017
 Megvalósítás éve: 2018

Vezető tervező: HOLLÓ MÁTYÁS (INDELAB KFT.)
 Építész munkatársak: ÁRVA JÓZSEF, PATAJ ORSOLYA
 Tájépítész: CZEGLÉDI CSONGOR,
 MADARÁSZ DÓRA, NEOGRÁDY JUDIT
 (LANDSPECT KFT.)
 Tanösvény tervező és kivitelező:
 BARÓTHY ANNA, KRAUTH VERA
 (S39 HYBRID DESIGN KFT.)

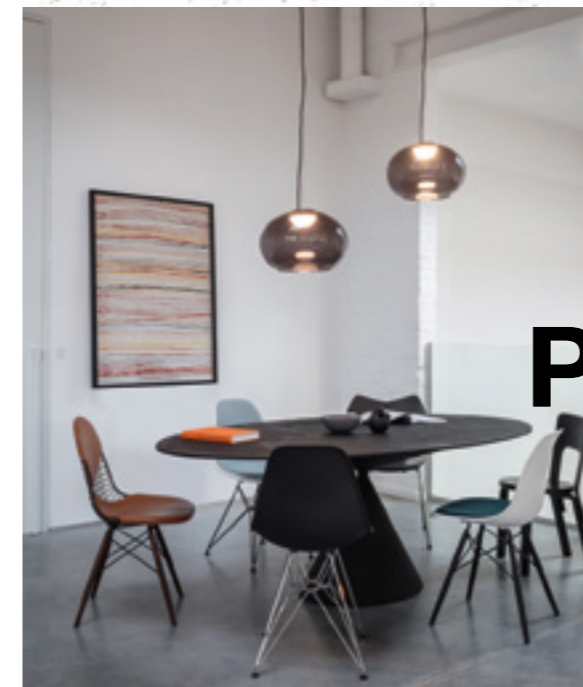


A stilizált állatformák este háttérvilágítást is kapnak, ekkor külön életet élnek (fotó: Császár Szabolcs)

 DELTALIGHT®



**PURE
 LIGHTING
 PLEASURE.**



b@light!

H-1025 Budapest,
 Szépvölgyi út 146.
www.belight.hu



deltalight.com