

TENYERÉN HORDOZ

EGY ÁTALAKÍTÁS IDEÁLIS ESETBEN AZ OTT ÉLŐK SZÁMÁRA AZ ÉLETMINŐSÉGÜKBEN, ÉLETTEREIKBEN IS JELENTŐS POZITÍV VÁLTOZÁSSAL JÁR. AZ ÉV HÁZA KÜLÖNDÍJAT NYERT SZOMBATHELYI CSALÁDI HÁZ TÖKÉLETES PÉLDÁJA ANNAK, HOGYAN LEHET EGY KLASSZIKUS, AZ UTCAFRONTRA SZERVEZETT NYEREGTETŐS ÉPÜLETET TELJES EGÉSZÉBEN ÚJRAGONDOLNI.

Családi ház Szombathelyen

Szerző: KOVÁCS PÉTER
Építészet: SINGER DESIGN
Fotó: BATÁR ZSOLT



Sz

Szombathely kertvárosi részén, a Csónakázó-tó közelében helyezkedik el az a családi ház, amely radikális újragondolása, minőségi átalakítása okán díjra is érdemesnek bizonyult. Az épület enyhe – az utcafront felé lejtő – lankán áll, ebből következően a tervezéskor ezen adottságot szem előtt kellett tartani. A Singer Design által tervezett átépítés nem csupán a bruttó 123 négyzetméterről 216 négyzetméterre történő méretváltozást tartotta szem előtt, hanem teljes mértékben átformálta a ház alapkarakterét. Eredeti állapotában az épület az utcafrontra nyíló tömegformálást képviselte, az átalakítás viszont a tetőteret megszüntette, emellett pedig a ház alapkarakterét is gyökeresen megváltoztatta.

Az új architektúra az erőteljesen kubusos, modernista szemléletmód jegyében született meg, ez jelenik meg mind a ház tömegeiben, mind pedig a homlokzati esztétikában. Az utcafronti bejárat felől a tervezők az épületet egy íves, nyersbeton támfallal zárták le, amely már önmagában gesztusértékű, hiszen a korábbi épületkoncepcióval szemben nagyfokú intimitást sugall. A fal előtt elhelyezkedő zöldfelület jól ellenpontoszza a betonfal ipari jellegét, az íves formaképzés következtében pedig egyfajta kifordított tenyér formálódik meg, amely már-már antropomorf karaktert kölcsönöz a ház ezen részének. Az épület rendkívül érzékeny logikával rendelkezik, azaz a különféle tereket a tömegekhez. A bővítés



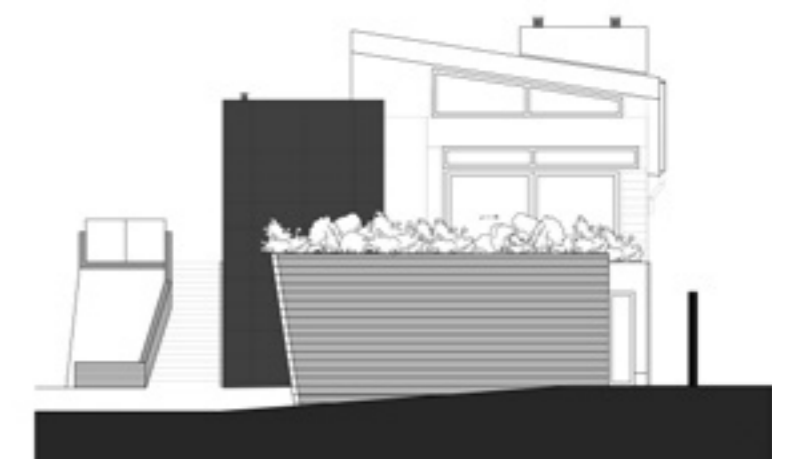
Az épület jó érzékkel hangolja össze a beton, kő és zöldfelületek arányait

A tárgyalóból látható díszmedence visszavükröződése fénnel is „ellátja” az enteriőrt



*AZ ÉPÜLET RENDKÍVÜL ÉRZÉKENY
LOGIKÁVAL RENDELI HOZZÁ
A KÜLÖNFÉLE TEREKET A TÖMEGEKHEZ*

következtében lehetőség nyílt egy irodater kialakítására is, amely a támfal mögötti parkoló mellett helyezkedik el. A két épületrészt díszmedence köti össze, amely nem csupán a természeti elemet hozza be, a visszaverődő fény ezzel a pozicionálással benapozza az irodahelyiséget. A tárgyaló üveg oldalfala hozzásegít ahhoz, hogy egy – a természetet közel hozó, letisztult, szinte a keleti kultúrát és építészetet megidéz – atmoszféra jöhhessen létre. A kifelé zárt és befelé nyitott terek koncepciója a ház többi részében is meg tapasztalható. Az egybefüggő üvegfelülettel ellátott nappali térből harmonikus látvány nyílik a faburkolatú teraszra, illetve a mögötte meghúzódó fürdőmedencére. A ház nyitott terei úgy lettek kialakítva, hogy az ott tartózkodók minél intimebb közegben létezhesse nek, így a telek hátsó részében elhelyezett napozóterasz és wellnessrész épületfallal, növényi elemekkel határoltak. Ez a szemléletmód a belső terekben is érvényesül. A homlokzat fehér színezése, illetve az azt ellenpontozó sötétebb tónusú ragasztott kőburkolatok, valamint



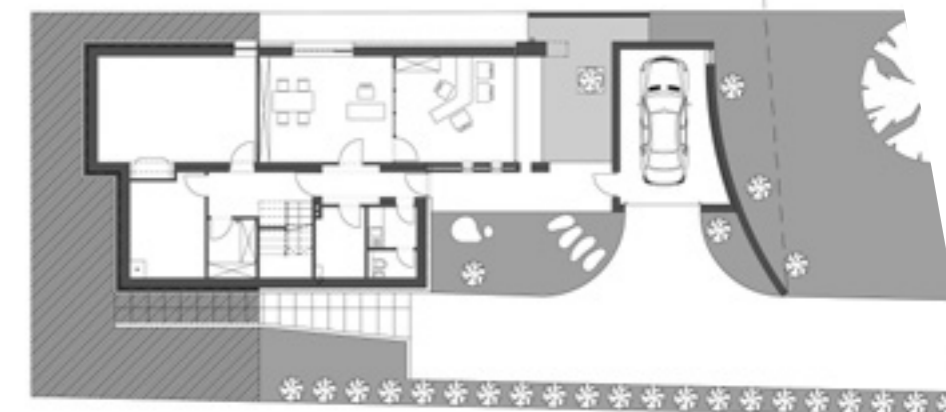


a teraszok fa járófelülete az enteriőrben szintén visszaköszönnek nem csupán a padlón, hanem, a nappali mennyezetének faburkolatában is. A felületi kettősség, vagyis a természetes fa, illetve a rusztikus kő és beton használata érzékeny összhangban állnak egymással. Felmerül a kérdés, vajon mitől működik jól ez a ház? Hogyan tud ilyen erős hatást kiváltani? A válasz minden bizonnyal az építészeti bátorságban keresendő. A tervezők olyan új struktúrát alkottak meg, amely teljes egészében felülírja a régit, mind tömegképzésében, mind pedig esztétikumában. Bizonyos értelemben radikális lépés, amely mintha valamiféle hitvallást is rejtene. Hogy bizonyos helyzetekben szükséges a nagy gesztusok megtétele annak érdekében, hogy valóban színvonalas épület

születhessen meg. A Singer Design habitusát dicséri ezen munka kapcsán, hogy felismerték és meg is lépték a szükséges mértéket. Noha az utcai homlokzat a támfalas megoldással szikárabb, szigorúbb karaktert ad, belépve teljesen más hangulat jelenik meg. Egy olyan, szinte meditatív légkör, amelyet a szerkezet átgondolt tisztasága, a felülethasználat terén látható érzékenység, és a térszervezés terem meg. Valójában két – egymásnak háttal lévő „tenyér” alkotja az épület szerkezetét! Egy, amely védelmez az utcafront felől, és egy másik, amely a telek két hosszanti oldalától körülzár, átölel, megvéd. Teszi mindezt úgy, hogy esztétikáját tekintve sallangmentes tud maradni: nincs olyan elem, megoldás, amelyet fölöslegesnek, túlzónak, aránytalannak éreznénk.

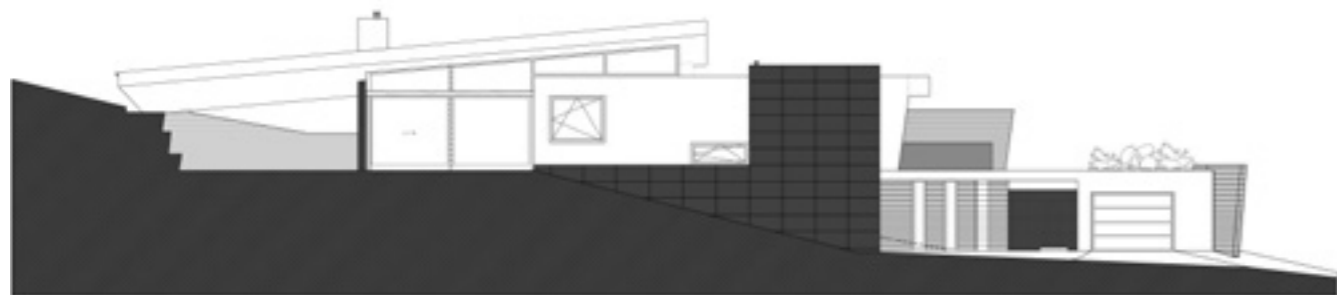
« A fehér homlokzati elemek a faburkolatok melegségében oldódnak fel, amelyek a nappali tér meghittségét, nyugalmát is fokozzák

Az egybefüggő üvegfelülettel ellátott nappali térből harmonikus látvány nyílik a faburkolatú teraszra



A HÁZ NYITOTT TEREI ÚGY LETTEK KIALAKÍTVÁ, HOGY AZ OTT TARTÓZKODÓK MINÉL INTIMEBB KÖZEGBEN LÉTEZHESSENEK





Az árkádos rész jó ritmikával köti össze az épület térrészeit



Ebben a képkompozícióban szépen érvényesül az épület tájba-szerkesztettsége



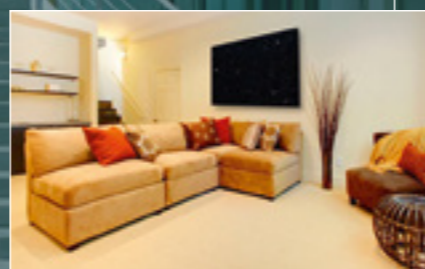
Beépített alapterület (bruttó): 216,78 m²
 Építész tervezők: SINGER ÁDÁM,
 KRUPP MÁRTON (SINGER DESIGN)
 Megvalósítás éve: 2015-2017

TERMÉSZETES KŐBURKOLATOK, ELEKTROMOS KŐLAP-FŰTŐTESTEK

- modern építészeti stílushoz
- műemléki környezetben
- lakóházak tervezéséhez
- közüintézmények felújításakor
- irodaházak kivitelezéséhez

MAGAS MINŐSÉGŰ, ESZTÉTIKUS BEL- ÉS KÜLTÉRI TERMÉSZETES KŐBURKOLATOK,
INNOVATÍV ELEKTROMOS INFRA KŐLAP-FŰTŐTESTEK

BNStone



EURÓPAI BÁNYACÉGEK MAGYARORSZÁGI KÉPVISELETE www.bnstone.hu www.kolapfutes.hu



Mindenkinek van egy története a hőszigetelésről!

Zsombor környezetvédő, életét tudatosan alakítja. Arra törekszik, hogy a lehető legkisebb ökológiai lábnyomot hagyja maga után. Így az is fontos volt számára, hogy otthona hőszigetelésére a környezetet kímélő anyagot használjon. Így esett a választása a grafitadalékos **BACHL Extrapor** polisztirol hőszigetelésre.

Otthon harmóniában vagyunk a környezettel is!

Hőszigetelés **mindenkinek**



www.bachl.hu

be light!



SIMES
Luce per l'architettura

Ghost, just light.

The Ghost line represents a revolution in the way of conceiving outdoor lighting. It works by "subtraction" rather than "addition": no visible lighting fixture is added to the building's structure, but on the contrary it consists in a void filled with light. Marc Sadler, the prestigious designer who signed this innovative range of products, describes its essence:

"The light blade comes from the concrete. When it's off, it disappears. No artifice, just a cut in the concrete with brutal and magic inspiration: actually a technical prodigy, directly casted into the concrete, the product of a sophisticated and invisible genius to fuse architecture and light in a natural way".



Design Marc Sadler

Be light Kft.
H-1025 Budapest
Szépvölgyi út 146
www.belight.hu

Product
video guide

