



# TÜKRÖZÖTT TÉRELOSZTÁS

*A békásmegyeri piac teljes  
metamorfózisa*

---



Szöveg: BÁN DÁVID | Építész: PESCHKA ALFRÉD  
Fotó: BUJNOVSZKY TAMÁS

TÖBB ÉV MÉRLEGELÉS ÉS TERVEZÉS UTÁN, NEMRÉG KÉSZÜLT EL A III. KERÜLET JELENLEGI LEGNAGYOBB BERUHÁZÁSÁNAK, A BÉKÁSMEGYERI PIACNAK AZ ELSŐ ÜTEME. A MEGÚJULÓ KERESKEDELMELMI TEREK MELLETT KOMOLY SZEREP JUT A KÖZÖSSÉGI AGORA KIALAKÍTÁSÁNAK IS.



Az új alközpont a piac mellett a közösségi terekre épít

# A

A középkori alapítású, eredetileg virágzó sváb községet, Békásmegyert 1950-ben csatolták a bővülő Budapesthez, de a következő két évtizedben még megmaradt falusias jellege szántóföldekkel, kertészetekkel. Minderre ma már csak a különös hangulatú Ófalu emlékeztet, amelyel erőteljes kontrasztban áll az 1971-től, bő egy évtized alatt, az óbudai mintájára – s ugyanazon házgyár „termékeiből” – megépült lakótelep. A panelházak eleinte igen jellegtelen tengerén a későbbi ütemek építése során már lazítottak, a tömbök egy fokkal változatosabbak lettek, a közösségi terek elrendezésére is jobban ügyeltek.

A lakótelepet tengelyként metszi az idővel szinte autópályává bővült 11-es főút és a HÉV, amelynek állomása ténylegesen a terület középpontjába került. Szigetperonjából a két irányba induló aluljáró a felszínre érkezve két kisebb városi alközpontot jelöl ki, nyugatra a Csobánka teret egészségügyi központtal, közösségi házzal és keletre a Heltei Jenő teret, kereskedelmi szolgáltatásokkal. Ennek centrumában állt az 1970-es évek legvégén megépült, a maga idejében jól megfelelő építészeti minőséget képviselő vásárcsarnok, amelynek állaga mára erőteljesen leromlott,

előterét pedig szinte áthatolhatatlanná tették a különböző, igénytelen tákolmányú, az ideiglenességből állandósult pavilonok. Régóta esedékes volt a térség rendbetétele, aminek a lehetőségeit az önkormányzat már jó pár éve vizsgálta. Az, hogy maga a piac jelentse a tér középpontját, kezdetektől egyértelmű volt, inkább az volt csak a kérdés, hogy az eredeti épületet újítsák-e fel, vagy új épüljön, mindez pedig milyen egyéb funkciókkal, akár egy áruházal bővüljön. Az elképzelés néhány év és előtanulmány után letisztult, majd, amikor 2017-ben eldőrdült a







*A LEENDŐ ZÖLDTETŐ FONTOS, HISZEN  
A CSARNOKOT KÖRÜLVEVŐ 10-15 EMELETES  
TÖMBÖKBŐL ARRA NYÍLIK MAJD KILÁTÁS*

rajtpisztolty és nyilvánosan is bejelentették a fejlesztési tervet, kiderült, hogy a Peschka Alfréd és az Óbuda Építész Stúdió elgondolása alapján épülő alközpont a piac mellett a közösségi terek bővítésére épít. Mindent pedig az addigi tereosztás tükrözésével érik el. Ezáltal a nemrég átadott, 188 férőhelyes mélygarázs fölé megépült új vásárcsarnok a korábbi, jelenleg bontás alatt álló épület előterébe került. Ezzel közelebb lépett a 11-es út tengelyéhez, viszont ezáltal lehetőség nyílt, hogy mögöttes, a korábbi csarnok elbontásával szellős agora létesülhessen. Az új elrendezéssel a közösségi tér már inkább a lakótelep felé nyit, egyértelműen az ott lakók számára nyújt új térséget, ugyanakkor itt metszi egymást a lakótelep két fő tengelye. A HÉV felől kilépő és a Duna irányába tartó gyalogos-tengely már korábban is adott volt, de az észak-déli, a

közeli szolgáltató központ felől, a házak között érkező és nemrég felújított sétány eddig a piac oldalába, a kiszolgáló részhez futott be. A tér átszervezésével ez a tengely is megfelelően kapcsolódhat majd a várhatóan jövő évben, az építkezés II. ütemében elkészülő agorához. Az új piac lényegében zökkenőmentesen vette át a bezárára és bontásra ítélt elődjének szerepét. Az egyszerű, letisztult, szellős csarnokot – a piacok archetipusát is jól megidéző – kerengőszerű árkádsor veszi körül, amely sor öleli majd körbe a közösségi teret is. A most elkészült csarnok terének középső részét egy nagy fesztávú, egyfajta lépcsőzéssel játékosabbá tett fémtető fedi, amely a körülötte kialakítandó zöldtetővel ötödik homlokzaton is képez majd. Mindez fontos, hiszen a csarnokot körülvevő 10-15 emeletes tömbökből nem egy műszaki területre, hanem egy kidolgozott tetőre nyílik kilátás.

A színvilág engedi érvényesülni a piac forgatagát



A



B

A — Nagy fesztávú fémtető fedi a csarnoktér középső részét

B — A szerkezet határozottan megidézi a piacok archetipusát







◀ Külön folyosóra kerültek a hentesüzletek és a büfék

Látszóbetonnal oldották meg a kerengő filigrán oszlopsorát

#### BÉKÁSMEGYERI PIAC, I. ÜTEM

Tervezés éve: 2012-2017

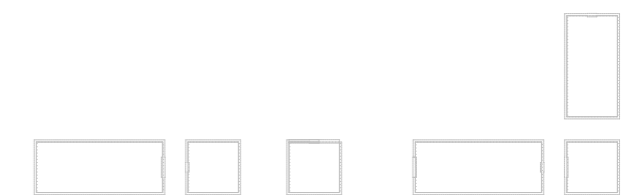
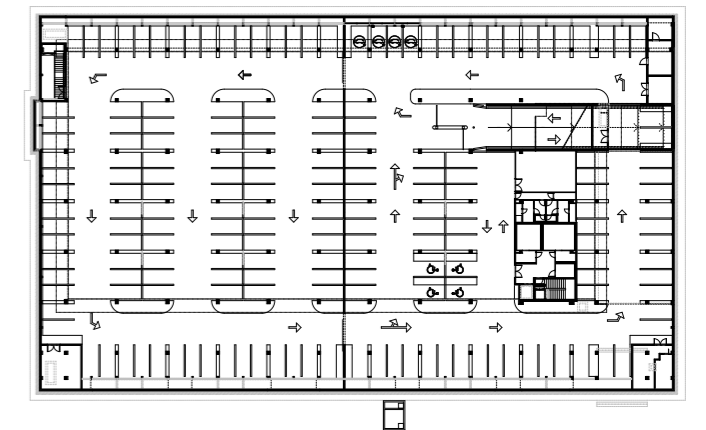
Átadás éve: 2019

Összterület: 11 000 m<sup>2</sup> (A II. ÜTEMMELEGGYÜTT)

Felelős tervező: PESCHKA ALFRÉD

Vezető építész tervezők: CSERNIK TAMÁS,  
EGERVÁRI TÍMEA, FAZEKAS ARTÚR

Generál kivitelező: MARKET ÉPÍTŐ ZRT.



A csarnok belső terében alapvetően egy légtérben állnak a különböző standok és zártabb pulatok, illetve egy külön belső folyosó biztosítja a hús- és hentesáru üzletek, valamint a büfék ellátási útvonalát. A csarnok északi oldalán zárt teherautó beállót építettek ki az árufeltöltéshez, a keletin pedig egy östermelői piac számára létesítettek fix elhelyezésű, szabadtéri, de védett beton asztalkákat. A nagyobb fizikai igénybevételre számítva a vásárcsarnokban jellemzően látszóbetont építettek be, így oldották meg a

kerengő filigrán oszlopsorát is, az üvegfelületek alumínium portálszerkezetbe kerültek, amiket vöröses szálcement burkolati elemek kereteznek. A most kezdődő második ütemmel válik teljessé a piac agora jellege, hiszen a teljes telket körülhatároló árkádsor itt egy félig zárt, de a városlakók számára éjjel-nappal nyitott közösségi teret fog majd körbe. A szélén végigfutó tetőzet alá pavilonok kerülnek – bennük igény szerint lehet virágárust, fagyaltozót és hasonló üzleteket kialakítani –, a teret pedig hol

finoman árnyékoló, hol a fényt teljesen beengedő napvitorla-rendszer zárja le felülről. Mindez szépen beleilleszkedik majd az ötödik homlokzat koncepciójába is, a tér minden elemével jó látványt nyújt majd felülről is. A látszóbeton dominálta szürkés világ, a csarnok fémes teteje és az árkádsorra kerülő sötétszürke bazaltörlemény jól kapcsolódik a panelházak világához, ugyanakkor számos színfolt, a burkolatba tervezett fűkörök és más színes elemek minden irányból üdítően dobják fel az új közteret.