

MOZGÁSBAN

A lengyelországi Kvadráns ház

Szöveg: UJLAKY-GAZDAG ISTVÁN
Építész: ROBERT KONIECZNY, KWK PRONES
Fotó: JULIUSZ SOKOLOWSKI | JAROSLAW SYREK

A NAP JÁRÁSÁVAL EGYÜTT FORDULÓ
TERASZT TERVEZETT A KWK PRONES
STÚDIÓ CSAPATA EGY ELŐVÁROSI CSALÁDI
HÁZHOZ. MINDEN ADOTT A TÖKÉLETES
PIHENÉSHEZ A HÓFEHÉR HÁZBAN, MIKÖZBEN
AZ ÉPÍTÉSZEK A SZABÁLYOZÁSNAK ÉS
A MEGRENDELŐNEK IS KEDVÉRE TETTEK.



A

A lehető legegyszerűbb házat, a nyugalom szigetét, ami lehetőleg reagál valahogy a nap járására! – sorolta Robert Konieczny építésznek a megbízója a leendő elővárosi házával szembe-ni igényeit. Konieczny meg is adott neki min-dent, kivéve a lehető legegyszerűbb házat.

A megbízó persze tudhatta, mire számíthat, elvégre az egyik előképe a stúdió korábbi munkája, a szinte origamiként hajtogatható Safe House volt. A Quadrant House esetében elő-ször egy, az utcára merőleges hasábot helyez-tek el, majd elfordították az alsó szintet, hogy a lehető legkisebb belátás legyen az útról. Kap-tunk tehát két hasábot, az egyik párhuzamos az úttal, a másik merőleges rá, a terasz pedig átfordítható egyikből a másikba, miközben a kert intimitása érintetlen marad. El is jutot-tunk a ház nevét adó ősi csillagászati szögmé-rő, a kvadráns megidézéséhez. A megrendelők

lapos tetőt akartak, a szabályozás nyeregte-tőt írt elő; a rendhagyó szerkezet feloldotta az ellentmondást: az utcával párhuzamos kubus lapos-, míg a rá merőleges nyeregteretős lett. Ám az igazi extra kétségtelenül a nap járását követő terasz, aminek kialakítása az év adott szakához is alkalmazkodik: nyáron árnyé-kot ad, télen több napfényt enged az épületbe, belül pedig összeköti a nappalit a spa résszel. Maga a mozgás teljesen automatikus, ugyan-akkor manuálisan is szabályozható, praktikus okokból. A teraszra számos érzékelőt szerel-tek, így akadályt észlelve rögtön megáll. Miut-tán alapesetben a terasz folyamatosan mozog nap közben, alatta természetes fű zöldellhet. Magán a teraszon kényelmesen elfér három nyugágy és egy hatszemélyes étkezőszal, ezen kívül az alsó szinten nappali, két háló, kétautós garázs és kiszolgáló helyiségek

▼ A mozgó terasz csak keveset árnyékol, így a gyepter maradhat természetes



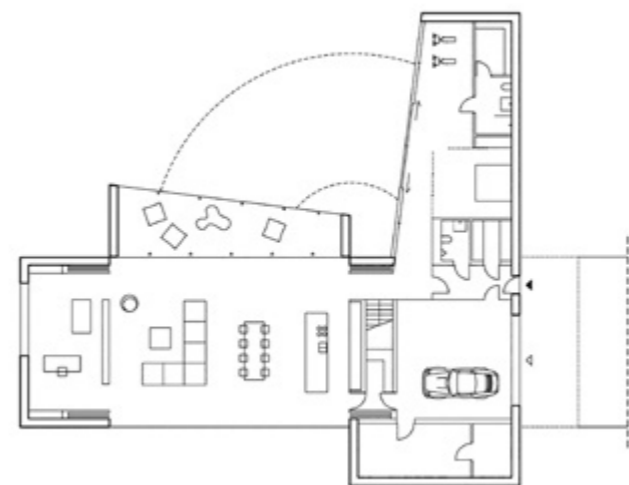
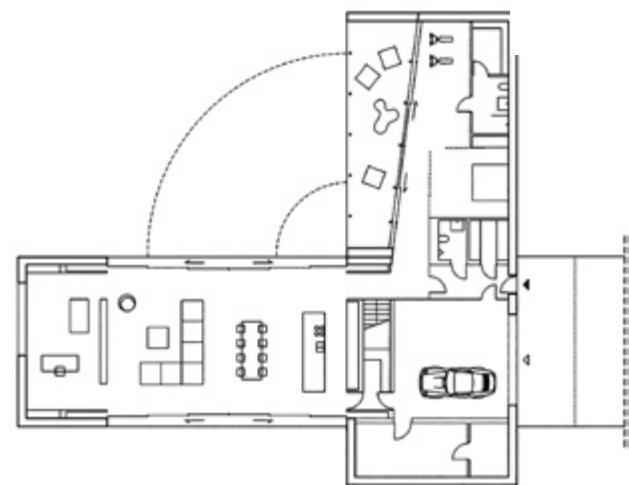
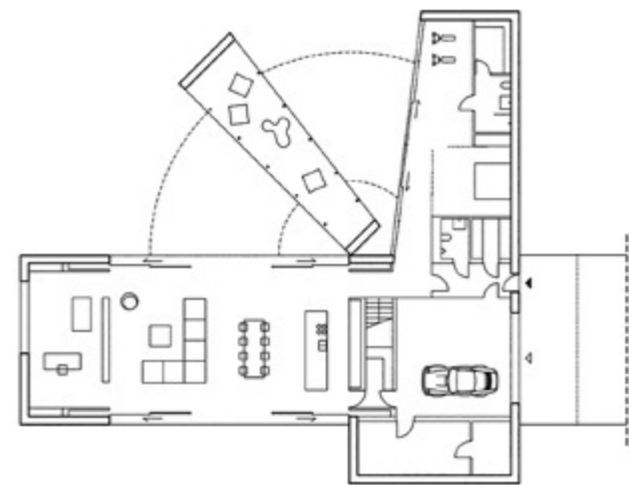
^ A kert őrzi az intimitását az utcafront felől

> Figyelem, a terasz záródik!



> A mozgató automatikus, de manuálisan is állítható

▼ Nemcsak a mozgó terasz, a teljesen kinyitható nappali is extra megoldás





< Az elegáns fehér szín belül is dominál

*A RENDHAGYÓ
SZERKEZET FELOLDJA
AZ ELLENTMONDÁSOKAT*

*A projekt eredeti neve: DOM KWADRANTOWY
Vezető tervező: ROBERT KONIECZNY*

*Tervezés: 2013-2015
Építkezés: 2015-2018
Telekméret: 2800 m²
Hasznos alapterület: 558 m²*

találhatóak, felülre egy közösségi tér, két gyerekszoba, egy nappali, és két fürdő jutott. Míg a falakat és a mennyezetet egy monolit vasbeton szerkezet alkotja, a tetőszerkezet fából készült. A falfelület fehér Sto-bevonatot kapott, a szín mindent ural, a tetőt és belteret is, elvégre a padlót fehér epoxi gyantával vonták be. A teraszt mozgató mechanikát a Comstal cég készítette, amellyel többször is dolgozott már a KWK Prones, többek között a szeczeni Nemzeti Múzeum Dialogue Centre részlegén, ahová szintén nagyméretű mozgó elemeket terveztek.

Éjszaka a terasz is pihen

