

HASÍTÉK

Családi ház Harsánylejtőn

„KI DRÓNON SZÁLL FELÉBE, ANNAK...” KORÁBBI LAPSZÁMAINKBAN TÖBBSZÖR FOGLALKOZTUNK A CSÚCSHEGY ÉS TESTVÉRHEGY KÖZÖTTI, TULAJDONKÉPPEN ÓBUDA HATÁRÁBAN TALÁLHATÓ HARSÁNYLEJTŐN ÉPÜLŐ LAKÓPARK HÁZAIVAL. HŰSÉGES OLVASÓINK TALÁN EMLÉKEZNEK ARRA, EZ AZ A „LAKÓPARKOS” BEÉPÍTÉS, AMI JÓL ILLUSZTRÁLJA AZT A FOLYAMATOT, AMI DOMINÁNSSÁ, DIVATOSSÁ VÁLT A CSALÁDIHÁZ-TERVEZÉSBEN A VÁLSÁG UTÁNI FŐVÁROSI INGATLANOS KONJUNKTÚRÁBAN. A MEDITERRÁN, ROMANTIKUS, MÚLTBA FORDULÓ, ELVÁGYÓDÓ STÍLUS HELYETT A LAPOSTETŐS, MINIMALISTA MODERNIZMUS FORMA-PERMUTÁCIÓJA ÖRVÉNYLIK ITT, AMIBEN IMITT-AMOTT FELFÉNYLIK AZ ÉPÍTÉSZETI ÉRTELEM.



Szöveg: MARTINKÓ JÓZSEF
Építészet: TÓTH LÁSZLÓ,
PAPP LÁSZLÓ, SCHALLING
FRIGYES, SCHMIDT PÉTER
Fotó: BUJNOVSZKY TAMÁS

Gondolom, sok olvasónk ismeri az Aranyélet című HBO-sorozat első szériájának egyik főszereplőjét, a Miklósi-család gengszterhaveri kölcsönből épített villáját. Egy szárnyaló, drónozott snitten, napjaink ingatlanforgalmazásának Wunderwaffenén felvert megalomán épület ez, ami pontos képet mutat korunk félvilági, újjgazdag vágyaíról. Szóval a filmen feltűnő ház-szereplő formapermutációi, közhelyaktrészei

mind-mind megtalálhatóak a Harsánylejtő néhány felparcellázott hektárján. Gutowski Robert jó családi házáon kívül ez a „harsány” háztömeg megannyi épületgnómja az építészeti középszer, épületengedélyeztetési ügyeskedés mementója. Ide, erre a helyszínre invitált a lapunkban gyakran publikáló Tóth László építész. Családi háza kapcsán tudható, hogy megrendelője már a telek kiválasztásakor bevonta a tervezőt a közös munkába, így



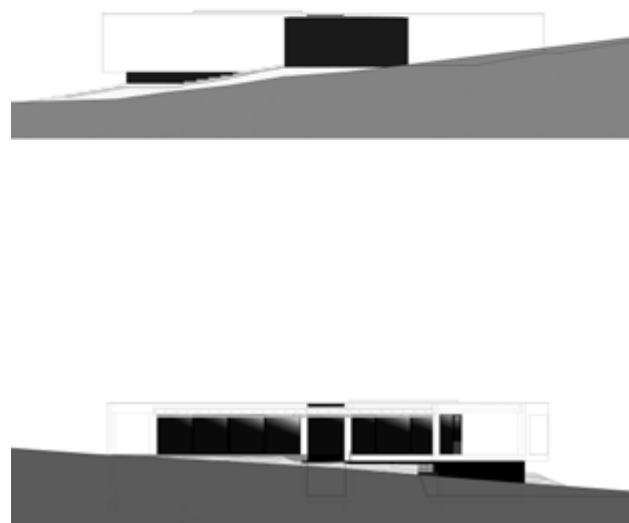


^ A kert oldal üveghomlokzata.

KÍVÜLRŐL KÉTARCÚ A HÁZ, AMI EGYFAJTA EGYEDI DRAMATURGIÁT EREDMÉNYEZETT

traktus megnyitásával a panorámáról sem kellett lemondania. Ennek az elfordított épületrésznek a takarásában végül a nyitott oldal üveghomlokzata, az ahhoz kapcsolódó terasz, illetve a kert intimebb helyzetbe került. Így a kert, az erdő, a terasz és az üveghomlokzat mögötti nappali-étkező-konyha tere szerves egységben folyhatott össze. Valódi építészeti csúcspontot azonban nem is feltétlenül ez a nagyvonalú megoldás eredményezett, hanem a nyitott homlokzatra merőleges kerti üveg hasíték, amolyan „angolakna”-átírat, ami a félig a telek rézsűjébe süllyesztett

alagsorát is teljes értékű, természetes fénytel telj lakótérre tette. Ez az üvegfallú rámpa a ház és kert közötti kapcsolatot immár fizikailag is felerősítette. Kívülről kétarcú a ház, ami egyfajta egyedi dramaturgiát eredményezett. Míg az utca felől érkezőket egy zárt homlokzaton lévő bejáráshoz vezető, trükkösen megmozgatott lépcső fogadja, addig a házba belépőket szinte magával ragadja az átellenes oldal üveghomlokzati membránján át berobbanó kerti látvány. A zárt, nagy homlokzati felületre rímelő módon a ház belsőépítészeti alapkarakterét is



némiképpen helyzeti előnyt élvezett egy átlagosnak mondható tervezési folyamathoz képest. Kompozíciós szempontból ugyanis kulcsmomentumnak bizonyult, hogy a telep legszélén, egy erdősávval szegélyezett, enyhe lejtésű telekre esett a választás. Következésképpen a későbbi épület erdő felőli oldalán áttört, nyitott struktúrában gondolkodhatott, ugyanakkor egy erre merőleges



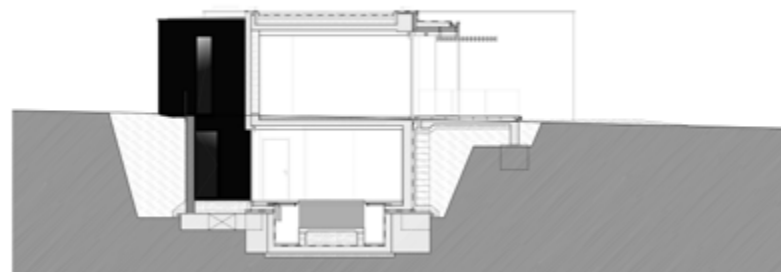
^ A kertből a ház „alá” befutó hasíték.



^ Az „angolakna” alkalmazásával olyan téri minőség alakul ki az alsó szinten, amit ritkán láthatunk hazai épületeknél.



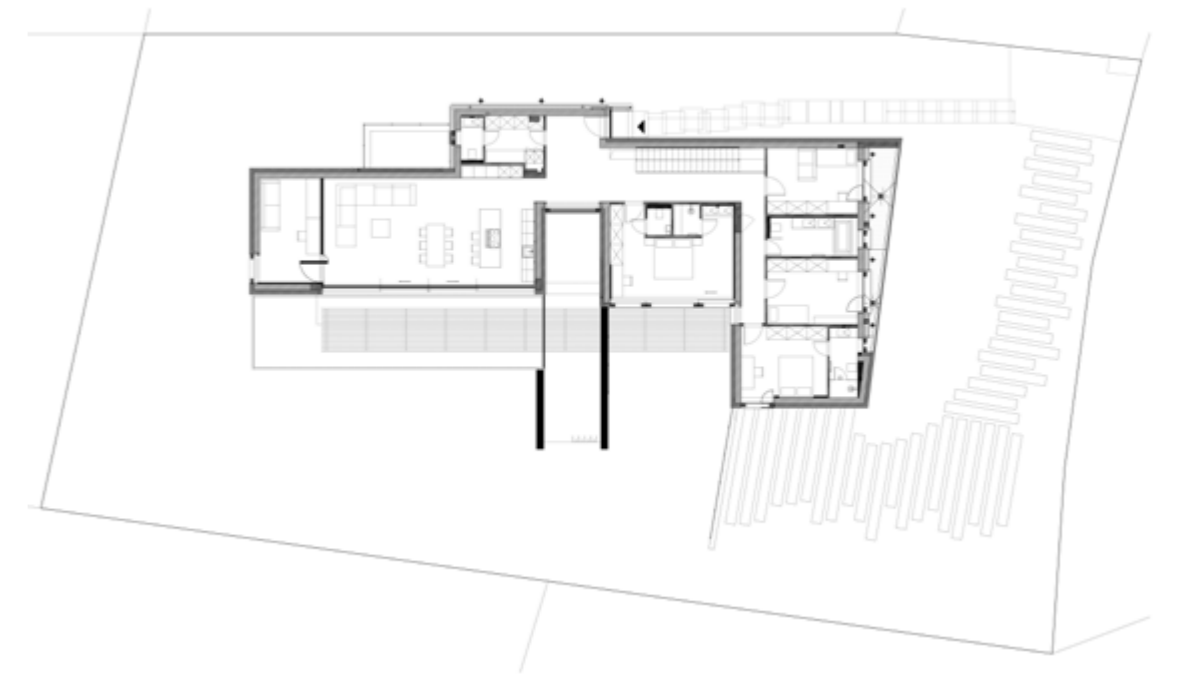
^ A terasz és az üveghomlokzat mögötti nappali-étkező-konyha tere.



hatalmas egyöntetű felületek síkjai adják meg, amivel a ház belső karaktere és külső megjelenése figyelemreméltó egységbe kerül. Fehér és betonszürke síkokat ellenpontosznak méretes, skandinávosan letisztult világos fa textúrák. Az építész tudatosan redukálta a felhasznált anyagok számát annak érdekében, hogy minél nagyobb egybefüggő felszíneket kapjon. Ebből következik az is, hogy a családi ház legtöbb helyisége, beépített bútor „rejtekkajtok”, mozgatható falak mögé kerültek. Ezek közül a nappali hátsó falának kinyíló fapanelje a leglátványosabb elem. Szép megoldás, ahogyan

a tető vékony, hosszan futó áttörése az alagsorba vezető lépcső felülvilágítójaként szolgál, ám bizonyos szögben szinte láthatatlan, hogy honnan is érkezik a természetes fény. Ha már szóba került az alagsor, akkor itt álljunk is meg egy szóra. Ugyanis a kertből a ház „alá” befutó hasítékkal, az „angolakna” alkalmazásával olyan téri minőség alakul ki az alsó szinten, amit ritkán láthatunk hazai épületeknél. Ez az alsó szint, az itt található rekreációs helyiségek naposak, világosak, elegánsak, tágasak, funkcionális és esztétikai értelemben is teljes értékűek. Így

Pince alaprajz »



NYITOTTSÁG ÉS ZÁRTSÁG, MINIMALIZMUS ÉS VIZUÁLIS GAZDAGSÁG

∨ Skandinávosan letisztult világos fa textúrák.





A ház belsőépítészeti alapkarakterét is hatalmas egyöntetű felületek síkjai adják meg. Köztük a több mint 300 négyzetméternyi fugamentes dekor mikrocement padlóburkolatok (és lépcső).





^ Az alsó szint rekreációs helyiségei naposak, világosak, elegánsak, tágasak.

Alapterület (hasznos): 414 m²

Pince: 209 m²

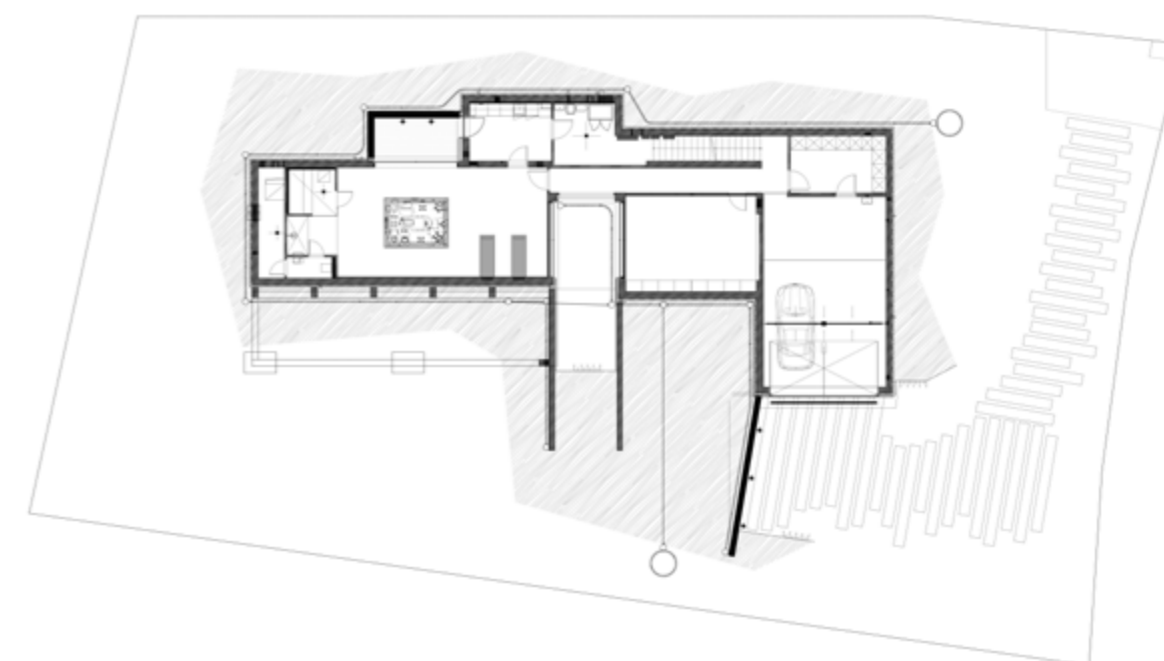
Földszint: 205 m²

Tervezés éve: 2016

Átadás éve: 2018

Építész: TÓTH LÁSZLÓ,
PAPP LÁSZLÓ, SCHALLING FRIGYES,
SCHMIDT PÉTER
(TÓTH PROJECT ÉPÍTÉSZ IRODA)
Belsőépítész: DOBOS ZSÓFIA

a fő nézeteiben egyszintesnek tűnő épület az aléptítményének hála kompromisszumok nélkül válik kétszintessé. Virtuóz módon szerkesztett megoldás ez, amit ebben a léptékben holland, portugál kortárs épületek produkálnak napjainkban. Nyitottság és zártság, minimalizmus és vizuális gazdagság adnak ebben a projektben randevút egymásnak. Úgy vélem az elmúlt években a családiház-tervezés hazai élvonalába érkező Tóth Project Építész Iroda egyik legjobb háza épült most fel.



*A FŐ NÉZETEIBEN EGYSZINTESNEK TŰNŐ ÉPÜLET
AZ ALÉPTÍTMÉNYÉNEK HÁLA KOMPROMISSZUMOK
NÉLKÜL VÁLIK KÉTSZINTESSÉ*



Internorm
ablak – ajtó



ORYFLOOR
UNIQUE HANDMADE FLOORS

Kézműves mikrobeton és epoxy burkolatok
a legfelsőbb fokon megalkotva

www.oryfloor.com
+36 30 387 9479



A TÖKÉLETES KÉNYELEMÉRT

INTERNORM ABLAKOK ÉS AJTÓK

Tapasztalja meg személyesen központi bemutatótermünkben, milyen páratlan élményt nyújtanak egyedi gyártású termékeink! Ne döntsön, amíg nem látta kínálatunkat!

Internorm központi bemutatóterem:

2051 Biatorbágy, Sasbérc út 1.
E-mail: internorm@internorm.hu

www.internorm.hu

szegély- és fedkövek

www.stylecrete.hu

www.argomex.hu

épülethomlokzat

STYLECRETE
több, mint beton...



térbútorok



vasúti esobeállók