


# VIDÉK, LANKÁK, RÉTEGZŐDÉS

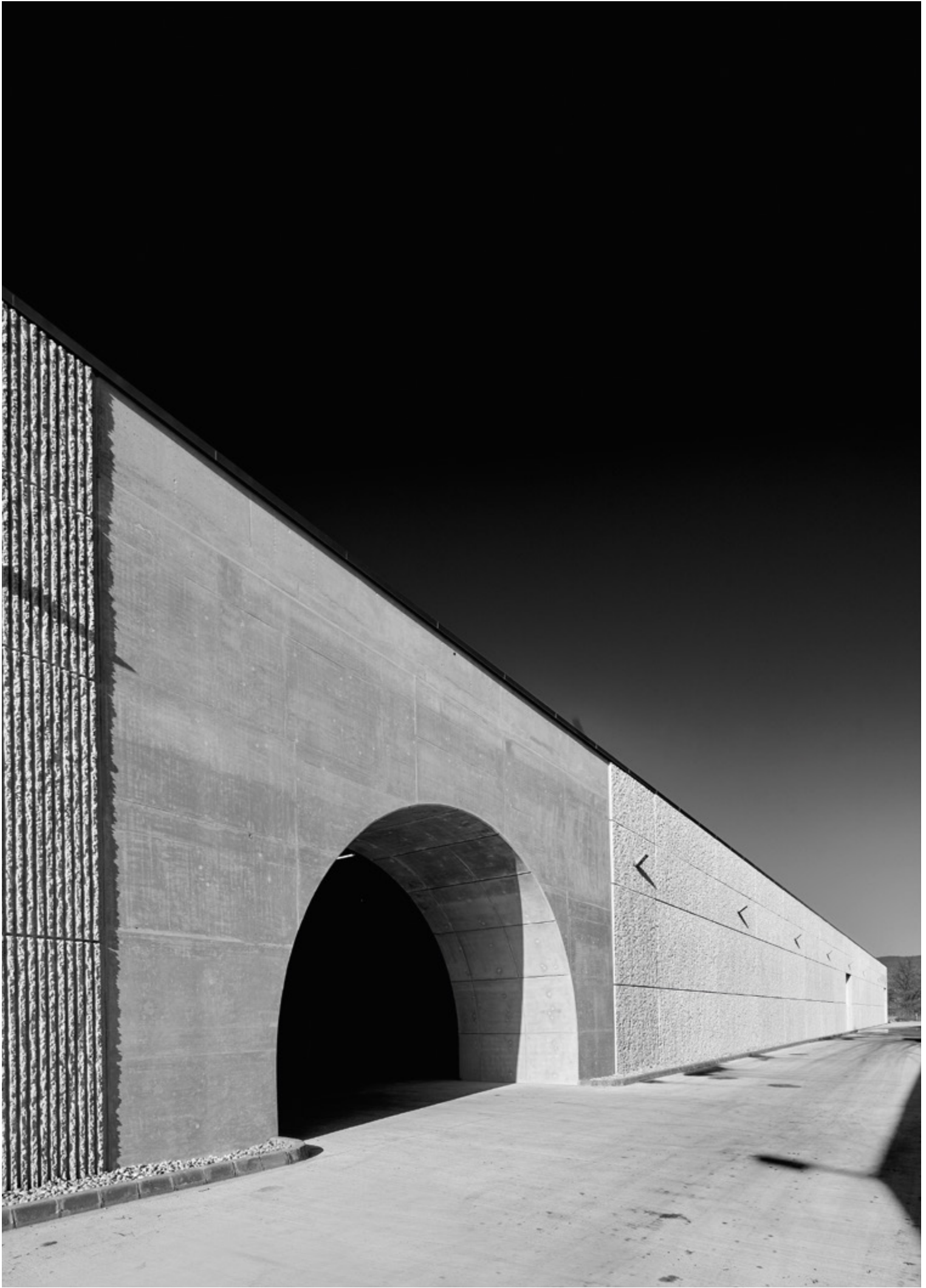
*Tolcsva,  
borászati palackozó üzem*

---





TÖRTÉNELMI BORVIDÉKEN JÁRUNK,  
TALÁN EZ A NEMZETKÖZI MÉRCÉVEL MÉR-  
VE IS LEGISMERTEBB HUNGARIKUMUNK.  
TOKAJ. BORVIDÉKE 2002 ÓTA AZ UNESCO  
VILÁGÖRÖKSÉGI LISTÁJÁN SZEREPEL.  
A TERÜLET LEGNAGYOBB, KOMOLY  
TAPASZTALATOKKAL BÍRÓ PINCÉSZETE  
A GRAND TOKAJ ZRT. 2014-BEN MEGHÍ-  
VÁSOS PÁLYÁZATOT ÍRT KI A TOLCSVÁN  
TALÁLHATÓ ÜZEM REKONSTRUKCIÓJÁ-  
RA ÉS FEJLESZTÉSÉRE, A PÁLYÁZATOT KIS  
PÉTER IRODÁJA (PLANT-ATELIER PETER  
KIS) NYERTE MEG, TOVÁBBFEJLESZTETT  
TERVEIK ALAPJÁN AZ ELSŐ ÜTEM –  
A BORÁSZATI PALACKOZÓ ÜZEM – 2016-  
BAN KÉSZÜLT EL. A KONCEPCIÓT, ÉPÍ-  
TÉSZEI SZÁNDÉKOKAT RÖGZÍTŐ RÖVID  
MŰLEÍRÁSBÓL IDÉZÜNK A TOVÁBBIKBAN.  
A SZÖVEGET BATÁR ZSOLT LÍRAI KÉPSORO-  
ZATA KÍSÉRI, VAGY INKÁBB FORDÍTVA...



*Bevezetőszöveg:* MOLNÁR SZILVIA  
*Generáltervező:* PLANT-ATELIER  
PETER KIS  
*Vezető tervezők:* KIS PÉTER,  
DOBRÁNYI ÁKOS  
*Fotó:* BATÁR ZSOLT

„**A**z üzem jelenleg működő technológiájának újraformálásával és kibővítésével kialakult egy új koncepció az épületek és funkciók elhelyezésére, mely átfogóan kezeli a teljes borászati technológiát: a terepadottságok kihasználásával lehetővé teszi, hogy a technológiai folyamat a gravitációs áramlás elve alapján, a lehető legkisebb energiabefektetéssel tudjon működni. Ennek megfelelően az új palackozó épület kétszintes, egy kisebb részen galériaszinttel.

Felső szintje az eltérő alsó szinti belmagassági igények miatt szinteltolással létesül, a felső szint a hegy, az alsó a völgy felé csatlakozik a rendezett terepszinthez. Az épület tömegeinek telepítésével, a csarnokok közt kialakuló terek közösségi, emberléptékű hasznosításával igyekeztünk oldani az ipari jellegből adódó monumentalitást.



*AZ ÜZEM KÜLSŐ MEGJELENÉSE,  
A PURITÁN, LETISZTULT  
FORMAVILÁG A BELSŐ  
ELRENDEZÉS TISZTA  
FUNKCIONALITÁSÁT TÜKRÖZI*

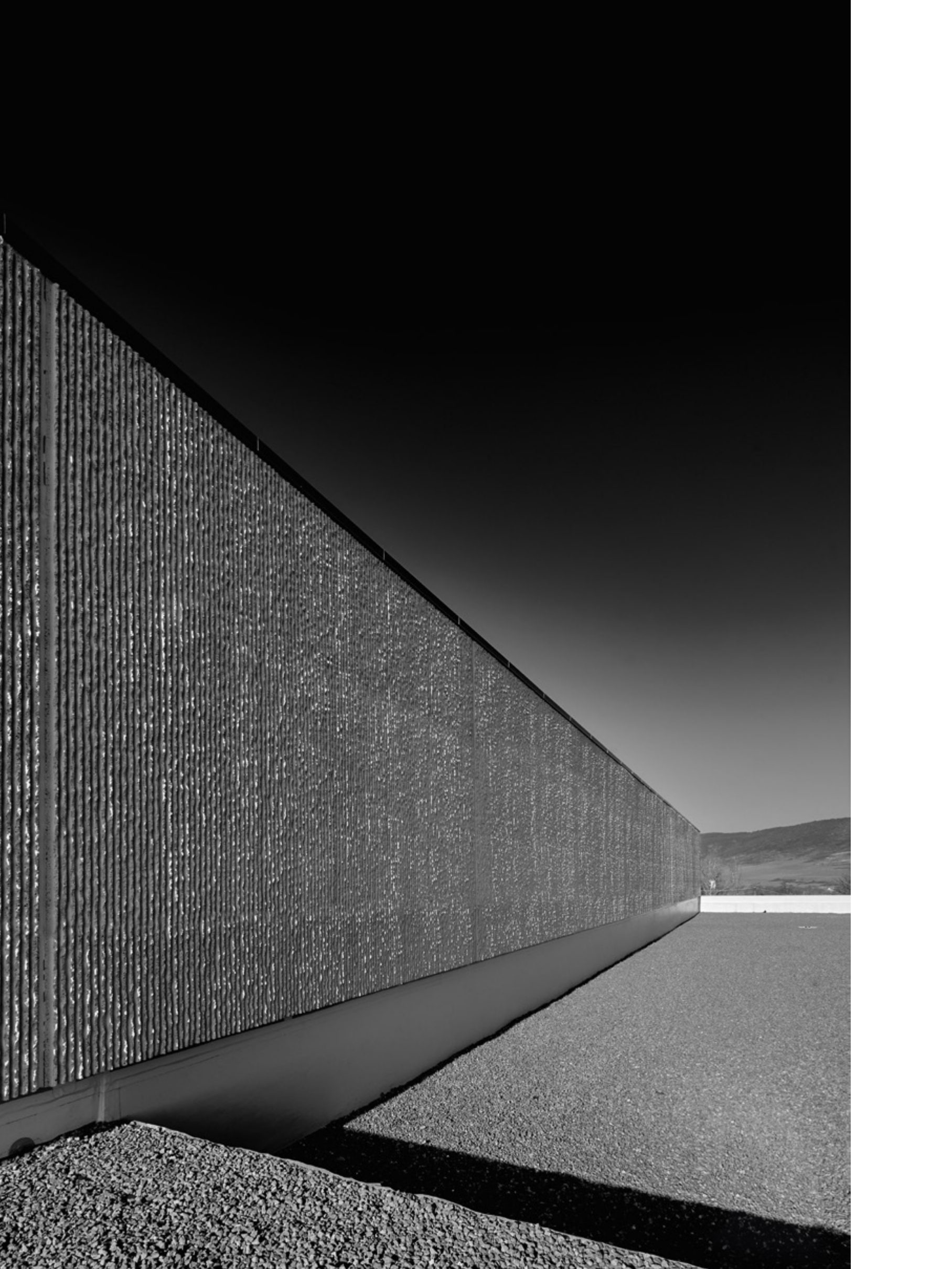
« Az szerióz, egyúttal szikár megjelenésű külső képe.

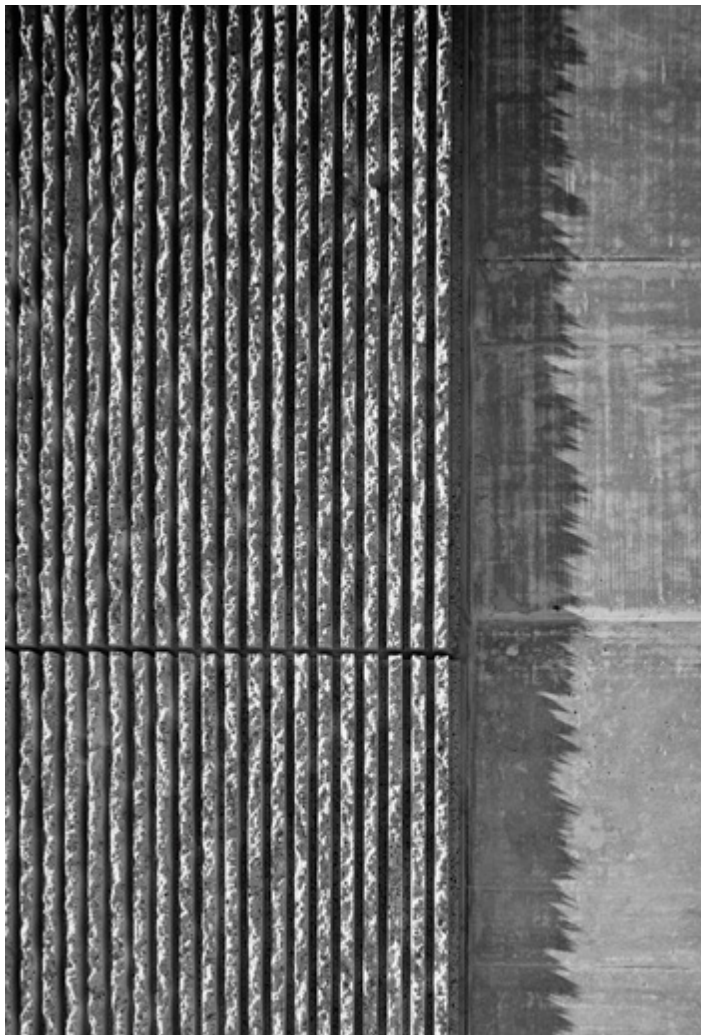
^ A belső terek tiszta funkcionalitása.



*A HOMLOKZAT, AZ ÉPÜLET-  
KÖRNYEZET TISZTASÁGÁT  
ÚGY OLDOTTÁK MEG A TERVEZŐK,  
HOGY A GÉPÉSZETI EGYSÉGEKET,  
ELEMÉKET „SZÁMŰZTÉK”  
A LÁTHATÓ, ÍGY A HOMLOKZATI  
RÉSZEKRŐL IS*







Az épületegyüttes terepvonalra merőleges összekötő szárnyait a föld alá rejtettük, így a terepvonal-irányú tömegek hangsúlyt kaptak. A későbbi ütemben építendő hosszúkás, nagy belmagasságú tartálycsarnokok félig a domboldalba süllyesztve készülének. Az üzem külső megjelenése, a puritán, letisztult formavilág a belső elrendezés tiszta funkcionalitását tükrözi. A tervezés során kiemelt figyelmet szenteltünk annak, hogy az épületek közötti területeken, azok homlokzatain és tetőin bármiféle gépészeti, villamos, technológiai berendezés, vezeték megjelenését elkerüljük, ezek elhelyezését integráltan oldottuk meg. A homlokzat mintázatát a komplexumot körülvevő táj ihlette, színét, struktúráját, rétegződését mind a környék lankái alakították.”

*A HOMLOKZAT MINTÁZATÁT  
A KOMPLEXUMOT KÖRÜLVEVŐ  
TÁJ IHLETTE, SZÍNÉT,  
STRUKTÚRÁJÁT, RÉTEGZŐDÉSÉT  
MIND A KÖRNYÉK LANKÁI  
ALAKÍTOTTÁK*



Az új palackozó épület  
kétszintes, egy kisebb  
részén galériaszinttel



*FELSŐ SZINTJE AZ ELTÉRŐ ALSÓ  
SZINTI BELMAGASSÁGI IGÉNYEK  
MIATT SZINTELTOLÁSSAL LÉTESÜL,  
A FELSŐ SZINT A HEGY, AZ ALSÓ  
A VÖLGY FELÉ CSATLAKOZIK  
A RENDEZETT TEREPSZINTHEZ*

