

A CSALÁD FÜRDŐJE



MEGKÖZELÍTŐLEG KÉT ÉV UTÁN, FEJLESZTÉSSEL EGYBEKÖTÖTT FELÚJÍTÁST KÖVETŐEN NYÁR VÉGÉN NYITOTT ÚJRA A DAGÁLY STRANDFÜRDŐ. A NAGYJÁBÓL 60 000 NÉGYZETMÉTERNYI TERÜLET SAJÁTOSSÁGIRÓL, A KIVITELEZÉSRŐL A TERVEZÉS PROJEKTVEZETŐJÉT, BARABÁSI LEVENTÉT (LEAN TECH MÉRNÖKIRODA KFT.), ÉS PAPP GÁBOR KIVITELEZÉSI MŰSZAKI ELŐKÉSZÍTŐ MÉRNÖKÖT (MARKET ÉPÍTŐ ZRT.) KÉRDEZTÜK.

Milyen sajátosságai vannak annak a területnek, ahol a Dagály Strandfürdő működik, és az előzetes felmérések, majd a teljes területfeltárás után mi fogadta magukat?

Barabási Levente: Komplex követelmény- és feltételrendszer mentén kellett a tervezési feladatot megoldanunk. Erős hagyományokkal rendelkező, közkedvelt létesítményhez nyúltunk hozzá: a hagyománytisztelést mellett a minden korosztály számára élményt adó létesítmény-együttes kialakítása („a család fürdője”), a megújulás, a szolgáltatások körének bővítése, a környezeti adottságok megóvása-megtartása, a fenntarthatóság, a gazdaságosság voltak a tervezési vezérelvek ebben a projektben. Ugyanakkor, több összefüggésben illeszkedni kellett a már megépült Duna Arénához, és meg kellett terveznünk a tavalyi vizes vb idejére az ún. FINA rendezvényhelyszínt is, azaz egy időszakos létesítményt. A meglévő adottságok, a több ütemű kivitelezés komoly organizációs feladványokat adtak a tervezők, az előkészítők és a kivitelezők

D

számára egyaránt. A meglévő adottságok, köztartások mindig okoznak előre nem látható, megoldandó többletfeladatokat. Egyebek mellett uszodagépészeti szempontból mindenképp szakmai kihívás volt a megszőnő Magda-kútoldali vízellátás kiváltása, és egyéb meglévő közműállapot-kiváltások, de akár a szerkezetisztára visszabontott főépület lokális megerősítése is. A megrendelő KKBK mindvégig együttműködő, segítő és professzionális partner volt a felmerült kérdések kezelésében. Nyitott volt úgy a tervezői, mint a kivitelezői javaslatokra.

Papp Gábor: A terület elhelyezkedése több szempont alapján kiemeli a Dagály Strandfürdőt a többi budapesti strand közül: Duna-parti létesítmény, ahonnan kitűnő a panoráma a budai hegyekre, nagyon könnyen megközelíthető autóval, tömegközlekedéssel egyaránt. A Duna Aréna kivitelezése miatt már volt helyismeretünk, és igyekeztünk olyan tervezői és vállalkozói stábbal együtt dolgozni, akik részt vettek a strand korábbi

felújítása során. Így tudtuk minimalizálni a helyszínen ránk leselkedő nehézségeket, problémákat.

Milyen létesítményelemek maradtak meg, miket hagytak el esetleg, és milyen plusz funkciók jelentek meg a területen?

PG: Az épületek állagát tekintve az a döntés született, hogy egyedül a főbejárat épületének szerkezetét újítjuk fel, a többi épületet elbontottuk, új épületeket, építményeket hoztunk létre. A korábbi 25 és 50 méteres medencék helyett újak épültek – korszerű vízgépészettel, felügyeleti rendszerrel, és a pillangómedencék burkolati és gépházfelújítása is megtörtént. A teljes területen automata öntözőrendszer működik, és természetesen a teljes kert is megújult. Épült a kicsik és nagyok számára is használható korszerű játszótér, röplabdapálya strandfoci lehetőséggel, és felújítottuk a régi kosárlabdapályát. Külső, akadálymentesített szaniteregységeket hoztunk létre; adott a gyerektáborozási lehetőség is, és a gyermekmedencék környezetében egy ún. spray-park is várja a gyerekeket.

BL: Építészeti vonatkozásokban a Gábor által

említett pillangómedencéken kívül változatlanul megmaradtak a kedvelt termálmédencék is. Amit még kiemelnék, hogy az új 50-es medence közelebb került a Dunához, az új 25-ös medence Népfürdő utca felőli takarását pedig egy épített térelválasztó fallal oldottuk meg, így védettebb környezetet biztosítottunk a fürdőzéshez. A tradíció iránti fokozott érzékenységgel kezeltük a főépület utcai megújított homlokzatát: megtartottuk a homlokzatkiosztás jellegét, az épületfeliratok stílusát. Az öltözőblokkokat teljesen megújítottuk (a külső térben is építettünk öltözőblokkokat), és teljesen megújult a Népfürdő utcai front, a strand bejárata is. Szintén tradicionális elemként megtartott, de újjáépült az 50-es úszómedence téli megközelítését biztosító ún. sátorfolyosó, és új pozícióban, közterületi elérhetőséggel építettük újjá a Béke-ivókutat. Komplet új épületszárny jött létre, ami az egészséves használatot – fürdő, wellness, gyógyászati funkciókat – tesz lehetővé, és szintén új építészeti egység a Duna Aréna téli megközelítését, a két létesítmény közötti átjárást biztosító zárt folyosóhíd. Fontos megjegyeznünk, hogy a teljes környezet megújult: a terület több kortárs, tematikus szoborral díszített lett, a strand közepén

egy kisebb, rendezvények megtartására is alkalmas teret találunk. Továbbá megtalálhatók a már említett korszerű és biztonságos sport- és játszótéri elemek. Valamint kinti és a belső helyszíneken is – összesen négy – büfépontot létesítettünk.

Milyen korszerű anyagokat, technológiákat érdemes megemlíteni a megújult, kibővített létesítménnyel kapcsolatban?

BL: Minden anyag és technológia kiválasztása 21. századi szellemiségben történt, így az épületek, építmények teljesítik a korszerű és szigorú energetikai, akadálymentességi követelményeket (a játszótér elemei megfelelnek a szigorú biztonsági és környezetvédelmi előírásoknak). Említésre méltók a megújult medencegépészeti rendszerek, a használt termásvíz hőhasznosítása. A külső épületeken alkalmazott természetes anyaghasználat, így a faborítások használatának célja a természetközeli érzet erősítése volt.

PG: A Levente által említett használt termásvíz-hőhasznosítás mellett megemlítenék még egy fontos szempontot: a Duna Aréna



elbontandó, ideiglenes lelátóin alkalmazott anyagok újbóli felhasználását, ilyen például a pillangómedence körüli térköburkolat.

A környezetrendezés tekintetében mennyire „zöld” a jelenlegi Dagály Strandfürdő területe? Voltak megóvandó növények? Bővült a zöld terület vagy a zöld felület?

BL: Ezt a kérdést is nagy hagyománytisztelettel és környezetvédelmi érzékenységgel kezeltük. És persze értelemszerű, hogy egy strandfürdő komfortját,

hangulatát elsőrendűen határozzák meg a környezeti adottságok és a környezetrendezés minősége. Azt fontos elmondanunk, hogy a strand egy helyrajzi számon, összevont területen fekszik a Duna Arénával. A tervezett zöldfelületi mutató ezen az összevont területen meghaladja az előírásokat, ez a teljes területen nagyjából 42,3 százalékot jelent, azaz, úgy 39 500 négyzetmétert. Csak a strandfürdő területére vetítve a kérdést ez az arány nagyjából 54,6 százalék, azaz 31 400 négyzetméter. Ezek alapján is látható, hogy a strandfürdő „zöld”, ez a terület „zöld szíve”. A meglévő és

egészséges faállomány megtartása elsőrendű alapelv volt, az építési helyek miatt szükséges kivágások után a stand területén fapótlásokat végeztünk, és önkormányzati megállapodás alapján a kerület más pontjain is facsemete ültetések történtek.

A hivatalos átadás környékén megjelent cikkekben többször szerepelt, hogy késsett az átadás. Igaz ez?

PG: Az átadás a szerződésünk szerinti határidő előtt egy hónappal valósult meg, ez számunkra igazi kihívást jelentett a jelen piaci helyzetben.

KÖRNYEZETTUDATOS VÍZELVEZETÉS A JÖVŐ TECHNOLÓGIÁJA

Az ACO az esővízkezelés és a szennyvíztisztítás piacvezetőjeként átfogó műszaki megoldásokat kínál a felszíni vizek kezelésére. Kóczián Ádámmal, a cég menedzserével beszélgettünk az ACO szolgáltatásairól és a Dagály Strand projekt során végzett munkájukról.



Az ACO Magyarország szlogenje: A jövő víz-elvezetése. Mitől innovatív a technológiájuk?

Több mint 70 éve foglalkozik cégünk víz-elvezetéssel. Mára a világ szinte minden pontján jelen vagyunk képviselőinkkel, gyárainkkal. Rengeteg tapasztalatot szereztünk a múltban, és jól látjuk a környezetvédelmi, építőipari trendeket. De nemcsak látjuk ezt és alkalmazkodunk a piaci elvárásokhoz, hanem a vízgazdálkodási terület szerves résztvevőjeként az innovációt, termékfejlesztést is előtérbe helyezzük. Fejlesztéseink célja a jövő kihívásainak megoldása. A víz egyre nagyobb kincs és átok egyben. 10-20 éve még kitalációnak tűnhetett, hogy a vízkészletek ilyen radikális mértékben is csökkenhetnek, mint például manapság a Dél-afrikai Köztársaságban vagy Izraelben. És míg a világ egyik pontján az aszály okoz gondot, a másik pontján árvi-

zek fenyegetnek. Ezek váltakozása és egyre nagyobb intenzitásuk miatt új látásmódra van szükség, amikor a vízről beszélünk. A mindenkori legfejlettebb technológia lehetőségeit kihasználva fejlesztjük termékeinket, legyen szó akár egy családi ház, egy ipari terület, egy vágóhid vagy egy uszoda víz-elvezetéséről, vízgazdálkodásáról.

Miért fontos a megfelelő víz-elvezető rendszer kiépítése?

A vízgazdálkodást négy alapvető részre lehet bontani. Összegyűjtés, tisztítás, tárolás, visszajuttatás. A korábbi gyakorlatban a vizet összegyűjtöttük, és a lehető leggyorsabban elvezettük a víztől védeni kívánt épülettől. Az urbanizáció következményeként egyre nagyobb mennyiségű víz elvezetéséről kell gondoskodni. De ha kizárólag erre összponto-

sítunk, akkor könnyen belátható, hogy az épített környezet egyre nagyobb hatással lesz a talajvizekre, melyek mennyisége csökkenni fog, míg folyóvizeink szintje emelkedik, és az árvizek is egyre gyakoribb jelenségek lesznek. Összefoglalva egy adott ország vagy terület évről évre szárazabb lesz. Fejlesztésünk jelenlegi célja, hogy minél több víz helyben hasznosuljon, hogy beépítés után se romoljanak a vízrajzi adottságok.

Épületen belüli víz-elvezetésnél természetesen mások a prioritások. Néhány éve egy tejjüzem padlólemeze alatt talákoztunk egy kb. 50 köbméteres barlangrendszerrel, melynek okozója egy rossz padlóösszefolyó volt. Az elszívó víz utat tört magának, és két év alatt alámosta az építmény alapját. Egy apró hiba is óriási kárt okozhat, emiatt a megfelelő víz-elvezető rendszer mellett a tervezés és a kivitelezés is kiemelten fontos ezen a területen.

Miért környezettudatos döntés az ACO rendszereit választani?

Az összegyűjtés és a visszajuttatás között hasonlóan nagy súlyú feladat a vizek tisztítása. Egy parkolóban összegyűjtött olajos víz nem juthat se a talajvízbe, se a folyóvizeinkbe. Hasonlóan egy éttermi zsíros szennyvíz is komoly kárt tud okozni, de egy ipari csarnok lemeztetőjéből is nagy mennyiségű nehézfém tud kioldódni, mely egy esőzés után bejuthat a talajvízbe. Ezen feladatokra különféle leválasztó berendezéseink nyújtanak megoldást. A rendszerlánc utolsó lépéseként pedig a megfelelő időben tudjuk visszajuttatni a vizet a környezetbe, hogy minél kisebb nyoma legyen az emberi jelenlétnek a vizeink tekintetében.

A Dagály Strand esetében pontosan milyen szerepet láttak el a projektben?

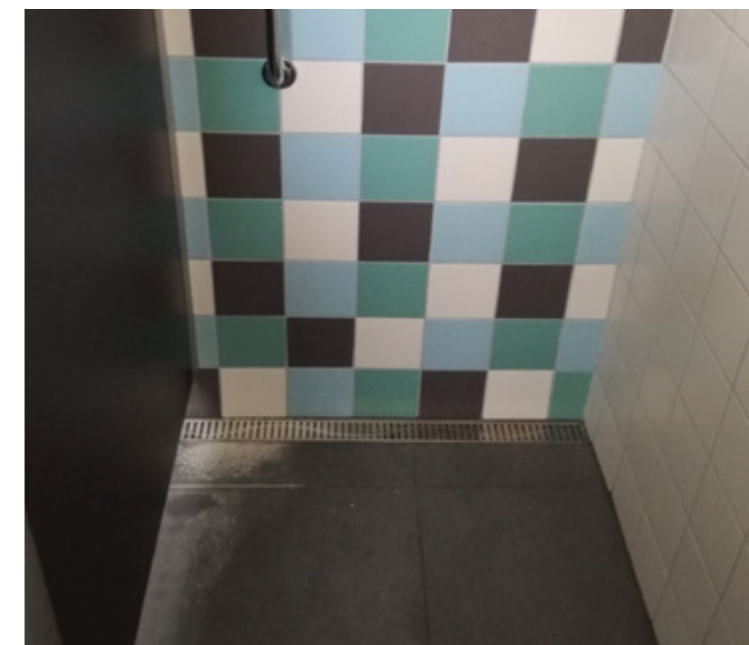
A projektek többségénél már a tervezési fázisban bekapcsolódunk, hogy a víz-elvezetés, tisztítás, koncepciója megfelelő legyen. Itt persze nem ér véget a munkánk, hiszen a kivi-

telezés során felmerülhetnek olyan körülmények, melyek miatt újra kell gondolni a terveket. Így projektmenedzsereink a tervezőknél legalább annyi időt töltenek, mint a kivitelezőknél, hogy egy projekt átadása sikeresen és időben megtörténhessen. A strand melletti Duna Aréna is hasonlóan nagy feladat volt nemrég. Bár a két projekt alapjaiban különbözött, mivel az egyiknél az épületen belül, másiknál épületen kívül kellett a víz-elvezetésre megoldást találni.

Referenciáik szerint számos területen nyújtottak már megoldást az autópályáktól a teraszokon át az éttermekig. A Dagály Strand miben különbözött a korábbi projekteiktől?

Sok fejtörést okozott a kapacitás méretezése, mert az üzembiztonság mindig a legfontosabb, és ezt egy alacsony rétegrendben kellett megvalósítani. Továbbá a projektre egyedileg fejlesztett megoldást készítettünk a zuhanyfolyókák és a vízszigetelés kapcsolatára is. Ezenfelül az esztétikára is figyelünk minden esetben, hogy az általunk gyártott termékek harmonikusan illeszkedjenek a környezetükbe.

ACO Kereskedelmi Kft
2330 Dunaharaszti
Jedlik Ányos út 24
tel: +36 24 620 380
fax: +36 24 620 389
acohu@aco.hu





T-Brass Kft
1031. Budapest, Áldomás u. 39.
Tel.: +361 250-2711
Email: brass@brass.hu
www.brass.hu

Budapesti székhelyű cégünk 1991-ben kezdte el tevékenységét. A kezdetek óta állunk az építkezők rendelkezésére épületszerkezeti, külső és belső lakatosmunkák kivitelezésével és tervezésével. Fő profilunk az egyedi tervezésű acél és rozsdamentes korlátok, lépcsőszerkezetek gyártása, kivitelezése. Egyedi elképzelései megvalósításában, Örömmel állunk rendelkezésére jól felkészült egymást segítő szakembereink segítségével.



DANPATHERM K-12

fényáteresztő homlokzatburkolati rendszer

- hőszigetelő képesség - akár 0,52 W/m²K
- egybefüggő hosszúság - 11,98 m-ig
- szélesség - korlátlanul sorolható
- tűzvédelmi osztály - B-s2, d0
- SHGC - 0,25-0,46
- 10 év garancia

- gyors és egyszerű szerelés
- lágy, természetes diffúz fényt biztosít
- nincs látható osztóborda
- dekorfóliázható
- rejtett fényekkel szerelhető
- többféle szín és színekombináció

Előregyártott beton kéregfal- és földémpanelek

Műszaki és gazdasági előnyök sora

Beruházóknak, tervezőknek, kivitelezőknek

ÚJ TREND : Leier



Ismerje meg a Leier előregyártott betonelemek előnyeit!

- a térformálás tervezői szabadságát
- a műszaki megoldások sokszínűségét
- gazdaságosan kivitelezhető - vagy kifejezetten nagy méretek előnyeit
- gyors helyszíni munka kínálta rugalmasságot
- a modern gyártástechnológia kínálta állandó anyagminőséget
- a sima felületek miatti kevesebb szakipari munka-igényt
- elektromos és gépészeti elemek egyszerű előkészítését

ÚJ TREND AZ ÉPÍTÉSBEN
Hatékonyság a kivitelezésben

www.leier.hu



KERTTRADE a minőségi műanyagok szakértője

KERTTRADE Kft. | 2336 Dunavarsány-Erőspuszta, Dunavarsány Ipari Park
tel: +36 24 534 060, -070, -080 | fax: +36 24 534 081
muanyag@kerttrade.hu | www.muanyag.hu | www.danpalon.hu

DAGÁLY STRANDFÜRDŐ

A jó világítás az építészet része.
Ergonomikus, környezettudatos és
az embert helyezi a középpontba.
Értéket teremt.



Világítástechnikai tervezés
Látványtervek készítése
Világításvezérlés és programozás
Világítótest értékesítés



S-Kompakt egyedi sarokmegoldással

Alumark S-KOMPAKT öntartó zsaluziarendszer



Az első öntartó rendszer,
melybe rejtett módon integrálható
több típusú szűnyogháló.

Akár az extrém nagyméretű
ajtókra is alkalmas pliszé.

- komplett és hőhidmentes rendszer
- akár teljesen elvakolható, ezáltal esztétikus
- nem lego jellegű kialakítás, sokkal masszívabb, strapabíróbb szerkezet
- könnyebb beépítés, kevesebb hibalehetőséggel



Nézze meg videóinkat az
öntartó zsaluzia rendszerről!

TUDATOS TERVEZÉS
TÁMOGATÓ SZAKEMBEREK
KORSZAKALKOTÓ ÁRNYÉKOLÓK
INNOVATÍV SZELLŐZŐ- ÉS
HOMLOKZATBURKOLATI RENDSZEREK

www.archishade.hu/epitesz