

Randevú a Bistróban

Új irodában a Bistro Reklámügynökség

Milyen egy valódi 21 századi munkahely? Tágas, világos, közösségi terei lehetőséged adnak a kooperatív munkára, de a nyugodt elvonulásra is. Amellett, hogy ellátja irodai funkcióit, élettérként is működik, hisz az emberek a napjuk nagy részét itt töltik.

Szöveg: FARKAS NOÉMI | Belsőépítéset: SZENDRŐ PÉTER, ORBÁN ÁKOS (81FONT ARCHITECTURE ARCHITECTURE & DESIGN))

Fotó: JAKSA BÁLINT



A cég arculata mellett a belvárosi bárak stílusjegyei is megjelennek.



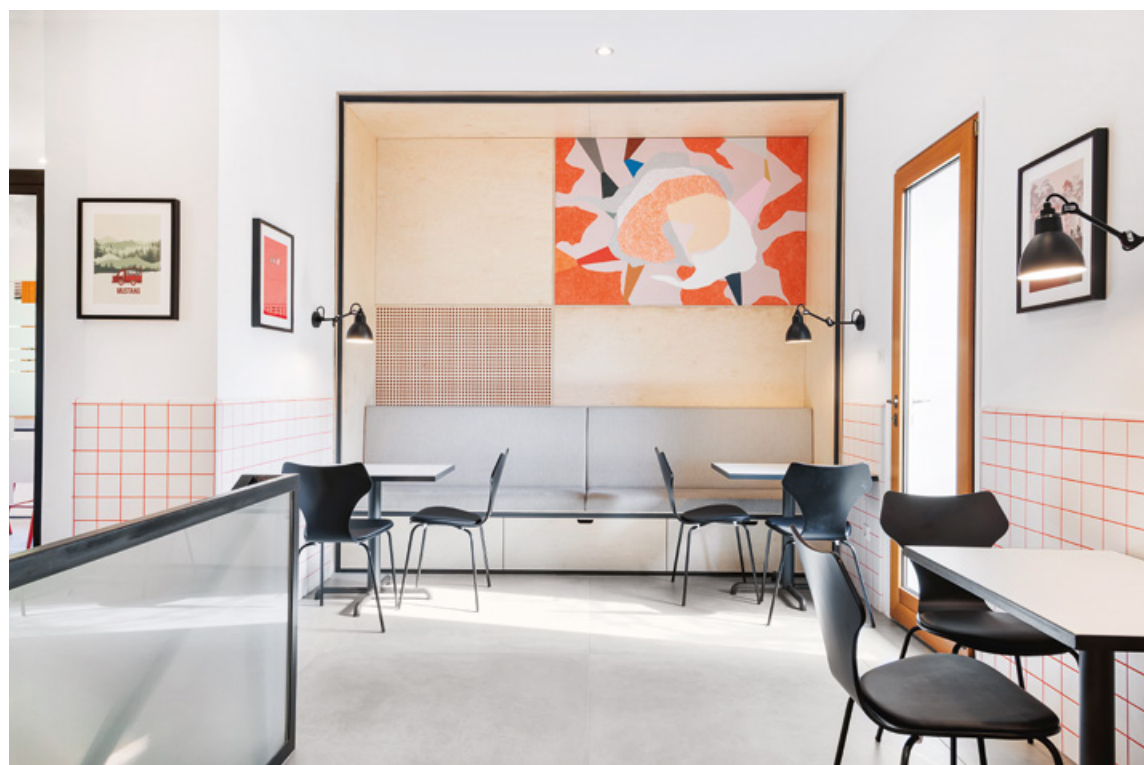


« A teljesen egybenített terek helyett az egyes osztályoknak saját, leválasztott irodája van.

▼ Itt-ott mindig visszaköszön a Bistro arculati színe, a piros kicsit narancsos árnyalata.

Egy ilyen munkahely létrehozása volt a cél a Bistro Reklámügynökség új irodaépületének kialakításakor, melyet a 81font architecture & design csapata végzett az ügynökség tulajdonosaival szoros együttműködésben. A 81font architecture & design hírnevét a legnépszerűbb budapesti vendéglátóhelyek arculatának megalkotásával szerezte. Szendrő Péterrel az élen ikonikus szórakozóhelyek, bárók és bisztrók enteriőrjeit alkották meg az elmúlt években. Ez a fajta tapasztalat volt az, ami miatt a Bistro úgy döntött, a 81font a legmegfelelőbb partner az új székhelyük kialakításához, melynek arculatát a tulajdonosok egy hagyományos iroda helyett sokkal inkább egy belvárosi bisztróhoz hasonlónak álmodták meg. Az erre a célra kiszemelt budai villaépület már évek óta kihasználatlanul állt.

Bár teljesen fel volt újítva, új tulajdonosai mégis úgy döntöttek, hogy betonig viszszabontatnak és újrakezdenek mindent, hogy a Bistro-csapat főhadiszállása teljesen kifejezze az ügynökség szellemiségét és a munkatársak számára is szerethető léttér jöjjön létre. Orbán Ákos, a projekt vezetője szerint a legérdekesebb kihívás a koncepció megalkotása volt. Az ügynökség vezetőivel közösen foglalták meg, mitől lehet az új épület igazán „bistrós”, ahol a cég markáns arculata mellett a belvárosi bárók stílusjegyei is megjelennek és következetesen végigvonulnak a különböző tereken. Végül a világos, nyers színek és természetes anyagok mellett döntöttek, és itt-ott mindig visszaköszön a Bistro arculati színe: a piros kicsit narancsos árnyalata. Ezt a koncepciót követve készültek



Több olyan helyiség is létrejött, ahol a különböző részlegek munkatársai találkozni, kooperálni tudnak egymással.

*MITŐL LEHET AZ ÚJ ÉPÜLET
IGAZÁN „BISTRÓS”?*



A közös konyha részlete.

a teljesen egyedileg tervezett bútorok is. A másik nagy kihívás a terek felosztása volt, tehát annak eldöntése, hogy melyik munkatárs hova ül majd. Mivel az üzleti folyamatokban sok jól elkülönülő munkafázis van, a tervezők a teljesen egybenyitott terek helyett inkább azt választották, hogy a különböző osztályoknak legyen saját, leválasztott irodája, emellett viszont az egész tér emeletenként legyen átlátható. Így vetődött fel az üvegfal-as portálszerkezetek ötlete, melyeknek köszönhetően a munkatársak

egy térben, mégis akusztikailag szeparáltan tudnak dolgozni, a közösségi élmény megmarad, és a rengeteg fény is szabadon áramlik. Az üvegfalok keretei acél zártszelvényekből készültek, és ez a megoldás a bútorokon is végigvonul. A Bistro új irodájában a terek rendkívül nagyvonalúak. Ilyen a tágas tetőtér is, ahol a cégcsoporthoz tartozó Lila füge stúdiója, valamint egy hatalmas közösségi tér is helyet kapott. Az épületen belül több olyan helyiség is született, ahol a különböző részlegek munkatársai találkozni,

kooperálni tudnak egymással. A csapat kedvenc szintje a fogadóter lett, ahol több funkció van jelen, amint az ember belép, egy hangulatos biszróban találja magát. Az egyedi gyártású recepciós- és bárpultok mellett kényelmes ülősarok és csinos kávéházi asztalok fogadják a látogatót - az alkotók szerint ez a tér fogalmazza meg legjobban a „Bistro-hangulatot”: egy vidám hely, ahol az emberek szívesen töltik az idejüket, legyen szó meetingről, közös étkezésről, vagy egyszerűen csak egy jó beszélgetésről.

ELLÁTJA IRODAI FUNKCIÓIT, DE ÉLETTÉRKÉNT IS MŰKÖDIK



Az üvegfalok keretei acél zártszelvényekből készültek, ez a megoldás a bútorokon is megjelenik.