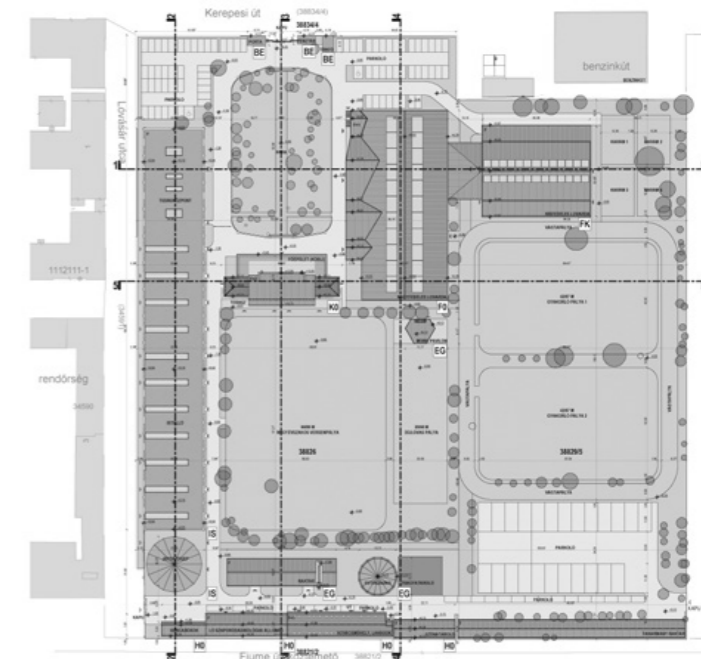


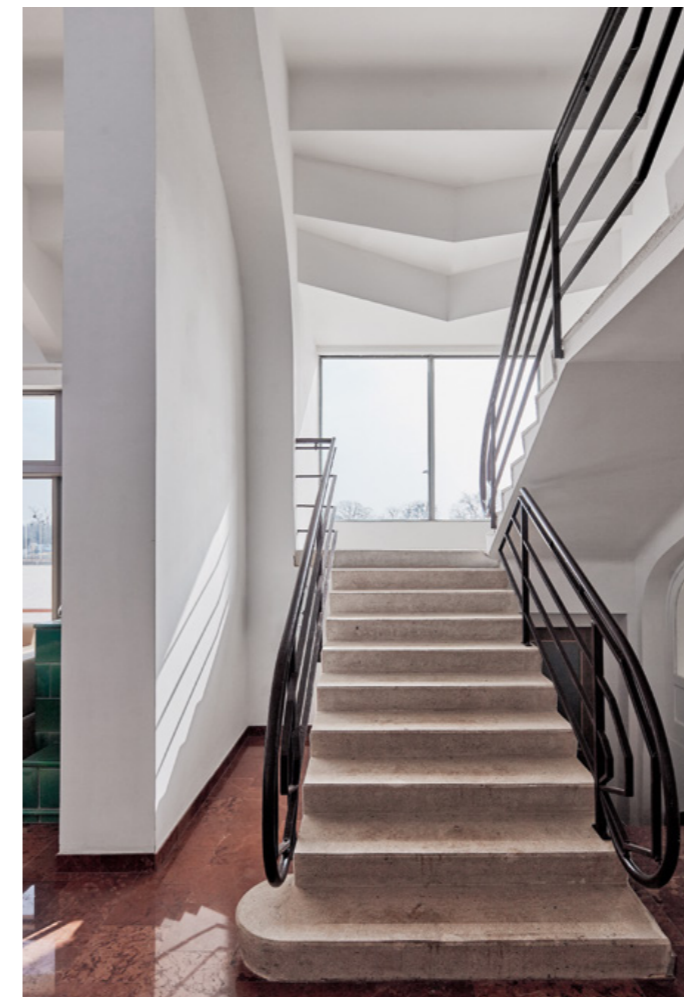
# A LOVASOK ORSZÁGHÁZA

*A felújított Nemzeti  
Lovarda és új épületei*

AVATÁSOKOR, A MAGYAR LOVASSPORT SZÖVETSÉG ELNÖKE, LÁZÁR VILMOS NEVEZTE A FELÚJÍTOTT LOVARDÁT „A LOVASOK ORSZÁGHÁZÁNAK”, AMI NEM IS AZ ÜGETŐ, MERT AZ MÁR NINC S ÉS NEM IS A VALAHA A NEMZETI MÚZEUM MÖGÖTT ÁLLT, YBL-FÉLE LOVARDA, MERT AZ MÉG RÉGEBB ÓTA NINC S. DE HA EGY LOVASNAK AZT MONDOD, „A TATTERZÁL”, TUTIRA TUDNI FOGJA, MIRŐL VAN SZÓ.

*Szöveg:* TORMA TAMÁS  
*Tervezési program, koncepció ter v:*  
KIS PÉTER (PLANT - ATELIER PETER KIS KFT.)  
*Felelős tervező (engedélyezési ter v):*  
DOBRÁNYI ÁKOS  
*Fotó:* BATÁR ZSOLT



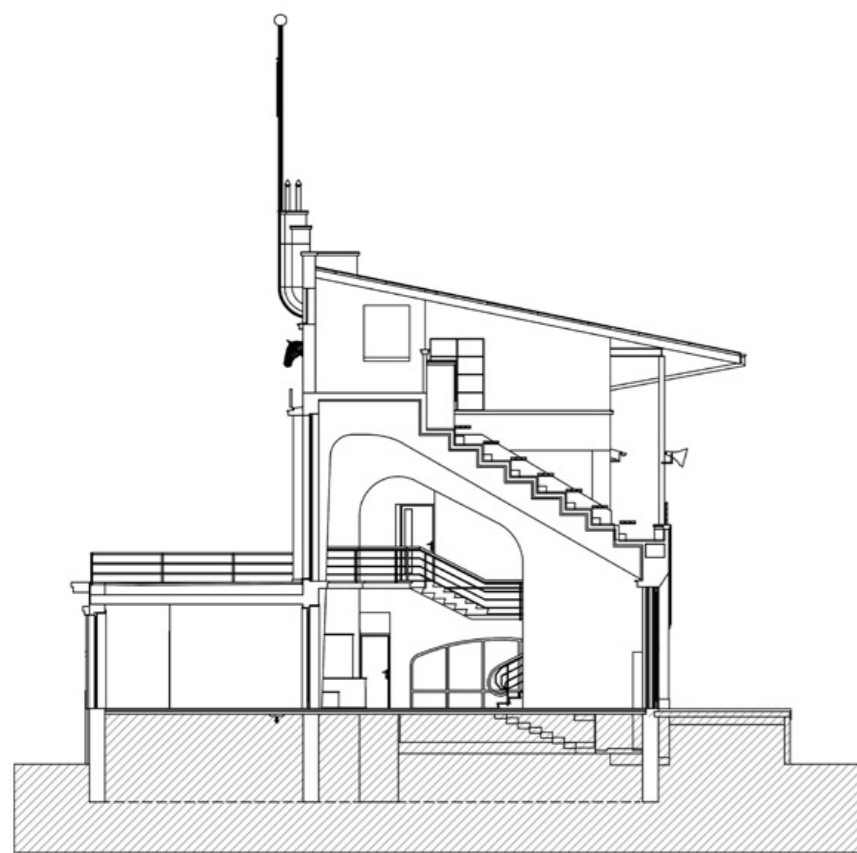


< A főépület, avagy Kőbli lelátójára vezető lépcső.

∨ Lelátó a négy évszázak versenypálya felől.

út melletti Városi Omnibusz Telep egykori területén ifj. Paulheim Ferenc (1867-1937) tervei szerint felépült az új fedett lovarda, a *Tattersall*. Azért kanyarogtam ilyen kitaratóan a magyar lósport történetében, mert a most felújított épület esetében is fontos, hogy imponálóan mellőzte/mellőzi a nemzeti romantikát. Nyilván lett volna igény például egy hatalmas, mondjuk ágaskodó ló szoborra (amilyen egyébként az Ybl-épület homlokzatán is állt –, de nem. Ifjabb Paulheim Ferenc 85 évvel ezelőtt készült főépülete ma is imponáló. A felújított/bővített épületegység zárt egységként működve őrzi újraszabott identitását, mert annyit azért minimum elmondhatunk, hogy környéke kissé bizarr. Egyik oldalán a Keleti köszön be, a másikon a Kerepesi

A lelátó alatti díszterem.



A Nemzeti Lovardára egy 18. századi angol lótenyésztő, Richard Tattersall neve ragadt át – és meglehetősen korán. A jómódú angol kereskedőcsalád leszármazottja, Mr. Tattersall 250 éve kezdett el londoni istállójában lovak bértartásával, kiállítások, vásárok és árverések szervezésével foglalkozni, és elsősorban megbízhatóságának – mai nevén brandjének –köszönhetően Európa több nagyvárosi intézményeit, az övéhez hasonló, eladó-bértartó istállókat is a neve után kezdték emlegetni, majd elnevezni. Igény pedig volt a hasonlóra. Széchenyi még élt, amikor a Nemzeti Múzeum mögötti kertegyedben már megalakult a Nemzeti Lovagló Iskola, aztán 1857-ra a helyén megépült a híres Ybl tervezte Lovarda. Az alapítók – csupa főúr, a később a környéken építkező gróf Károlyi György, Szapáry Antal vagy az elnök Wenckheim Béla báró –, nemcsak lovagolni és kaszinózni jártak ide, de vívni és lőni is. Aztán ahogy nőtt a város – teljesen kiépült például a Palotanegyed is – úgy szorult ki az úri lovassport a Keleti pályaudvar közelébe, ahol 1933-ban az akkori Külső-Kerepesi



Tervezés éve (rekonstrukció, bővítés): 2013  
 Átadás éve (megnyitó): 2018

Megrendelő:  
 VIDÉKFEJLESZTÉSI MINISZTERIUM  
 A létesítmények eredeti tervezője:  
 PAULHEIM FERENC (1932-1933)  
 Tervezési program/konceptió terV/  
 megvalósíthatósági tanulmányterV:  
 KIS PÉTER (PLANT - ATELIER PETER KIS KFT.)  
 Engedélyezési terV/generáltervező:

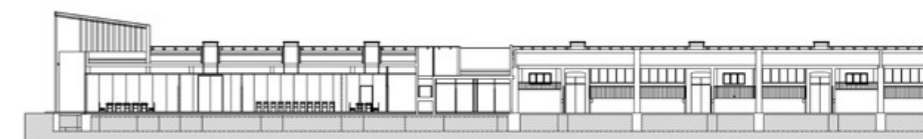
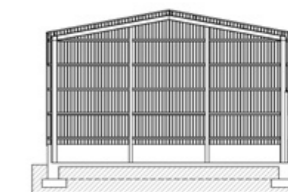
PESCHKA ALFRÉD  
 (ÓBUDA ÉPÍTÉSZ STÚDIÓ KFT.)  
 Engedélyezési terV/felelős tervező:  
 DOBRÁNYI ÁKOS  
 Örökségvédelem:  
 GÖMÖRY JUDIT (TECHROAD KFT.)  
 Akadálymentesítés:  
 DR. KISSNÉ SPRINGER MERCÉDESZ  
 (DOMI-DÓR KFT.)  
 Környezetrendezés: NEOGRÁDY JUDIT  
 (NEOGRÁDY MŰKERTÉSZ KFT.)



^ A főbejárat és a Kerepesi út felőli díszudvar tengelyében álló műemlék főépület.

< A Kőbli nyitott lelátó részéhez vezető lépcsőház.

temető, jobbra a Lóvásár utca idősebb házai, balra pedig az Aréna Plaza, ami a valahai ügető helyén épült fel. Annak ikonikus bejárata már csak fűgefalevél torzó a bevásárlóközpont dombja előtt, így fő hangsúlyt még inkább a Lovarda központi épülete kapta. Akik a mostani felújítást tervezték, nemcsak központi súlyát tartották meg, de azt a szimmetrikus szerkesztést is, amiben kétoldalt – mint egy ölelő kar vagy egy kastély mellékszárnyai – a lovaglósarnokok és az istállóor került. (Előbbiek természetesen nem a látványukkal, hanem szolgáltatásaikkal és természetes felülvilágításukkal is főszereplők: méretükkel, felszereltségükkel nemzetközi ugrató versenyekre, lovasbemutatókra éppúgy alkalmasak, mint a hétköznapi lovas edzésekre.) A légiesítő fehérre vakolt épületegyüttes a szárnyai végén ugyancsak könnyed farátéket kapott kisérvonva a figyelmet a csarnokszerkezetek színté





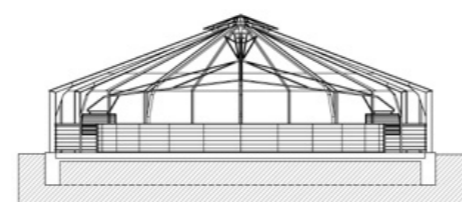
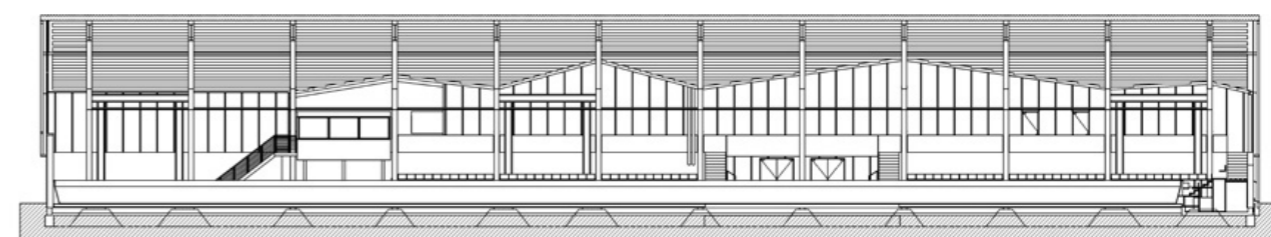
ipari egyszerűségű alumínium- vagy acélszerkezetéről. Lehet, hogy ez a kastélyos párhuzam kissé távoli, ahogy nekem a visegrádi közösségi ház (tervezők: Tamás Anna Mária, Kovács-Andor Krisztián / elemzése megjelent: OCTOGON 2014/8 a szerk.) illetve a Pelényi Margit által tervezett pécsváradi uszoda homlokzatmegoldásai jutottak róla eszembe – mindenesetre nem túl tolokodó, mégis hozzátesz az addigi megoldásokhoz. A műemléki védettségű főépület visszakapta klubház jellegét, és belül fokozottan tették láthatóbbá

látványos betonszerkezetét, hátsó oldalán pedig a négy évszakos lovaglópályára néző tribünről egy újabb világ nyílik meg. Versenybírói épület, hátrébb a kiszolgáló egységek, pajták és két kerek, fedett futózáras kör – egyikben elektromos járatógép – és persze óriási parkoló, továbbá a négy karám és 176 istállóhely mellett ideiglenes istállók, hiszen a hétvégi versenyekre időnként ide több ló érkezik, mint amennyi a telepen állandó lakos. Disszonáns elemet csak a központi klubház épület előtti tágas parkban találtam: a megtartott régi és

az újonnan ültetett fák között kegyetlenül stílusatlan és oda nem illő kandalábereket sikerült vásárolni. Annak ellenére, hogy az egykori tekintélyes Lovarda elvesztette látványosabb részét, az Ügetőpályát, ma is sikerrel őrzi a lovasok különös, zárt világát. Ugyan már rég körbenőtte a város – bejáratánál benzinkút, mögötte a Fiumei úti Nyugdíjintézet még csonkán is hatalmas tornya köszön be –, mégis látványos, a felújítás pedig sikerrel őrizte meg a múlt és jövő közötti egyensúlyozás örökké kényes arányait.

< A nagyfedeles lovarda külső képe.

∨ A nagyfedeles lovarda belső tere.



# RÖGZÍTÉSTECHNIKAI MEGOLDÁSOK A WÜRTH-TŐL

## Nemzeti Lovarda acélszerkezeteinek pontalaphoz történő rögzítése

Magyarország piacvezető szereléstechnikai termékeket forgalmazó vállalatként a Würth közel 40 000 fajta terméket kínál: kötő- és rögzítéstechnikai elemeket, vegyi- műszaki termékeket, kéziszerszámokat, kisgépeket, raktározási és tárolórendszereket, valamint munkavédelmi termékeket. A vállalat termék és szolgáltatás palettáján minden megtalálható, amire egy építkezésen szüksége lehet a kivitelezőnek.

A Nemzeti Lovarda kivitelezése kapcsán kifejezetten rögzítéstechnikai megoldásainkkal kerültünk az acélszerkezetet kivitelező cég figyelmébe. A termékkörben dübelek, tiplik, vegyi anyagok találhatóak, kis, közepes és nagy terhelésű rögzítésekhez. Dübeleink Európai Műszaki Engedéllyel/Értékeléssel (ETA) rendelkeznek.

A Nemzeti Lovarda esetében az acélszerkezet pontalaphoz történő csatlakoztatása vegyi

rögzítéssel készült, az M20-as méretű mementes rúd beragasztása *WIT-PE 500 ragasztóhabarccsal* történt. A projekt adottságai kapcsán kiválóan lehetett alkalmazni ezen vegyi rögzítés számos pozitív tulajdonságát. A ragasztóhabarcs meleg időben is biztosította a megfelelő mélységű lehorgonyzáshoz szükséges hosszabb bedolgozási- és kötési időt.

Ahhoz, hogy megbizonyosodjunk arról, hogy a rögzítőelem képes átadni a terheket a beton alapanyagnak, mérnöki csapatunk ellenőrzéseket végzett. Dübelméretező szoftverünk segítségével húzásra és nyírásra, valamint a két kölcsönhatására vizsgáltuk a kapcsolatot, így a helyes lehorgonyzási mélységet, valamint az alapanyagra és a rögzítőelemre vonatkozó tönkremeneteli módokat: az acélszakadást, az elnyíródást, a betonperem lerepedést, a beton kúpos kiszakadását, átrepedését, kihúzóadását és a betonkitörést.

### Műszaki információk

A *WIT-PE 500 ragasztóhabarcs* földrengésveszélyes helyekre is beépíthető (szeizmikus terhelés esetén is alkalmazható: C1 kategória), valamint a legfontosabb tanúsításokkal is rendelkezik, így - néhányat kiemelve -, energiatakarékos és környezetkímélő mivoltát tanúsító LEED-minősítéssel, valamint NSF (Nemzeti Higiénia Alapítvány) minősítéssel.



## HOMLOKZATBURKOLATI RENDSZER ÉS FÖDÉMBE INTEGRÁLT, MOZGATHATÓ LAMELLÁS ÁRNYÉKOLÓ



Nézze meg videónkat a dizájn homlokzatburkolati rendszerről!

Az innovatív és energiatudatos árnyékolási megoldásokon munkálkodó építész vagy beruházó - a biztonságot nyújtó, szakértő partnerrel karöltve - elősegítheti az építési projektek jobb megtérülését és a megbízók hosszú távú elégedettségét.

Ügyfelünként élvezheti annak előnyeit, hogy munkáját, projektjét ezen területeken egyedülállóan, egyetlen szakértő csapat támogatásával gondolhatja át és valósíthatja meg.

TUDATOS TERVEZÉS  
TÁMOGATÓ SZAKEMBEREK  
KORSZAKALKOTÓ ÁRNYÉKOLÓK  
INNOVATÍV SZELLŐZŐ- ÉS  
HOMLOKZATBURKOLATI RENDSZEREK

[www.archishade.hu/epitesz](http://www.archishade.hu/epitesz)