

GÉP SZÁLL FÖLÉBE

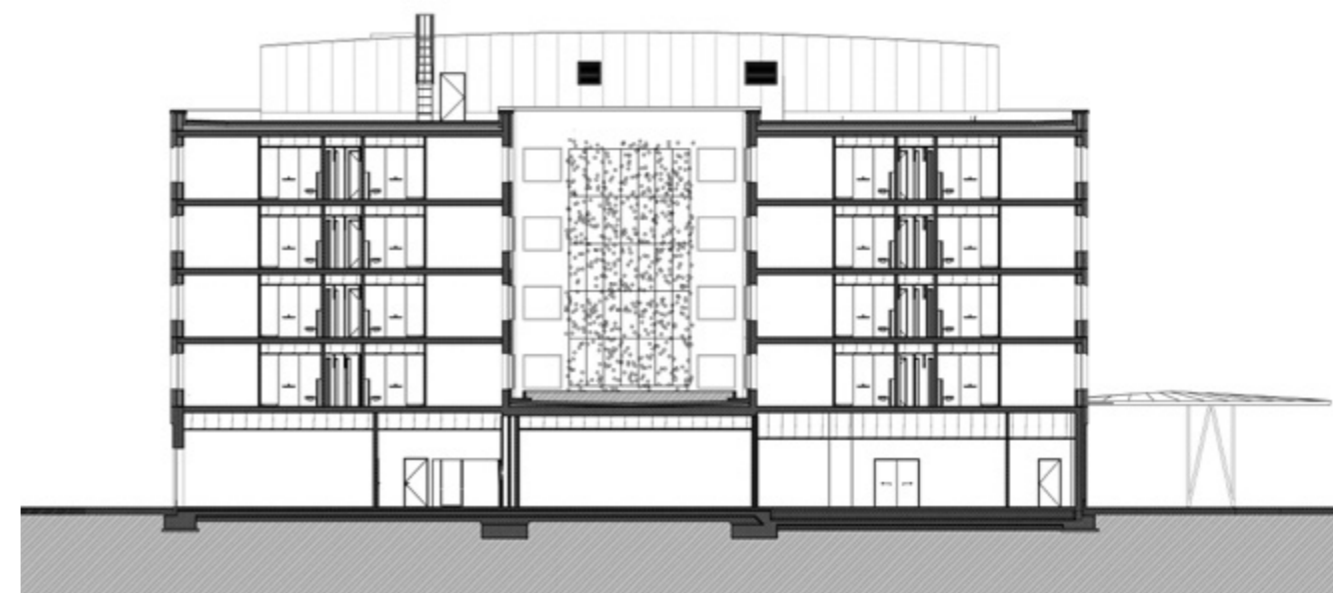
Megvalósult az Ibis Styles Budapest Airport Hotel

CIKKÜNK SZÜLETÉSE ELŐTT PÁR HÉTTEL ADTÁK ÁT HIVATALOSAN A LISZT FERENC NEMZETKÖZI REPÜLŐTÉR ELSŐ KÖZVETLEN TERMINÁLKAPCSOLATÚ SZÁLLODÁJÁT. A KÖZKELETÜEN TOVÁBBRA IS FERIHEGY EGY RÉGÓTA HIÁNYZÓ FUNKCIÓVAL ÉS MÉLTÓ ÉPÜLETTEL LETT GAZDAGABB.

Szöveg: MOLNÁR SZILVIA | Építész: SZERDAHELYI LÁSZLÓ (ASPECTUS ARCHITECT ZRT.)
Fotó: BUJNOVSZKY TAMÁS



^ A szálloda nagyon jó megközelíthetőséggel rendelkezik.



Korunk beruházásainak saját korszakolása van. Vannak a válság előtti és a válság utáni ügyek, ezek világszerte hasonlóképpen történtek. Folyamatok álltak le végképp vagy akadtak el a 2008-as plusz-mínusz egy-két évben. Válság fékezte le egy időre a ferihegyi szálloda beruházásának ügyét is. Még nem volt kifizetett helyszín, rögzített alaprajz, a felépítmény szintkiosztása is képlékeny volt egy ideig, aztán néma csent. Hat-hét éve lendült újra a kerék, a korábbi – pld. a Cargo közeli – helyszíneket elvetették, hogy végül a légikikötő parkolója patkójának szélén tegyék le az alapot, így az A és a B terminálok összekötő rámpa ölélésében kezdték meg a kivitelezést. Mint Szerdahelyi Lászlótól, a fejlesztő által tervezésre felkért Aspectus Architect vezető építész tervezőjétől megtudtuk, a tervezési folyamat újraindulása után viszonylag hamar, lényegében már az első skickekben rögzült az utóbb megépült ház

terve, a sarokrészein ívelt formájú, ötemeletes épülettest. Rövid sétaúttal jutunk el a repülőtéri ki- és bejáratoktól a hotelhez, ez kifejezett cél is volt, hiszen, mint az első bejáráson a fejlesztő bemutatójából megtudhattuk: „a szálloda várhatóan az átutazó vendégek, a légiforgalmi személyzet, a konferenciaturizmus és az üzleti utak kapcsán hazánkba érkező utasok igényeit szolgálja ki”. Fontos tehát a gyors, könnyű elérés, ezt szolgálja, hogy az előtetővel kialakított főbejáratot a terminál felőli egyik sarokoldalra helyezték – természetesen külön egy-egy gazdasági bejárat is készült. Tömegformálását tekintve a közel négyzet alaprajzú tömbön szalagszerűen futnak körbe a nyitott és zárt homlokzati sávok. Kompakt forma, melyen belül a város felé tekintő panorámaoldal sajátos módon tárul fel, itt az emeleti szintek mindegyikén homlokzati hidak lazítják fel a zárt tömeget. Az egyértelműen kódolható narráció helyett, közvetetten,

> Nyersebb hatású betonburkolatos a földszint, az emeleti szakaszokon egynemű fém-üveg a burkolat.

∨ A szálloda belső udvarának részlete, és akár repülőtéri kilátóteraszokra is asszociálhatunk az emeleti hidak láttán.



Az emeleti hidakkal fellazított, városi oldal.



*KÖZVETETTEN,
RÉTEGZETT
MÓDOKON REAGÁL
A REPÜLŐTÉRI
HELYSZÍNRE
AZ ÉPÜLET*





> A konferenciaközpont egy két részre osztható konferenciateremből, két szemináriumi teremből, egy tárgyalóból és egy előtérből áll.

✓ A szállodában egy 135 fős étterem, (borbár szintén) található, amihez nyáron 30 személyes nyitott terasz kapcsolódik.



✓ A földszint a közösségi funkciók (fogadótér, étterem és bár, rendezvényterem), a back office helyiségek szintje.

^ A recepció részlete a liftház előtérével.





*A REPÜLÉS-
NARRATÍVA
ÁLTALÁNOS
RÉTEGEI, ŐKET
KÖVETIK
A HELYSZÍNRE
UTALÓ
REFLEXIÓK*

Az egyedi grafika jutott a falakra, mennyezetekre, nyílászárókra, és a szőnyegpadlóval fedett egyes részekre is. A hotelben egyébként 145 db kétágyas vendégszoba van.

rétegzett módokon reagál a repülőtéri helyszínrre az épület: anyaghasználatával, építészeti részleteképzésével. Az ívelések már önmagukban a repülő/repülés designjára jellemző streamline formálást juttatják eszünkbe. Ez egyébként belépve a földszinti fogadótérbe, tovább a kapcsolódó vendéglátó-ipari részekre még látványosabb, elég csupán a mennyezet- és padló-kiosztásra pillantanunk: képzeteink lehetnek a repülőgép-légszavak lapátjairól – ezek az ívháromszögek kintről érkeztek, egészen pontosan az elötét formáját hozzák be az enteriőrökbe.

Újabb gondolati szintet jelent a homlokzatalakítás. A tömör fehérrel váltakozó üvegezet szürke sávokban álló ablakok elhelyezése dinamikát ad. Egy angol repüléstechnikával foglalkozó szakember a vezető tervezőnek már az első tervek, makett látán úgy fogalmazott: a szálloda külső látványáról, hogy számára egy repülőgép gázturbina szerkezeti képét hívja elő. Ez viszont olyan mély asszociációs rétege az épületnek, ami a tudatos tervezői szándékon túlról érkezett, épp, mint a költői szándék esetében: hát, gondolta fene! Ezek a repülés-narratíva általános rétegei, őket követik a helyszínrre

utaló reflexiók. A homlokzat színezése, textúrája a SkyCourt karakterét hozza vissza, ez még a repülőtérhez fűzi, ugyanakkor ez az első városi épület, az első impresszió, ami már a város közelségét jelzi, a városhoz kapcsol. Ugyanez a kettősség, határszituáció érzékelhető az enteriőrökben, különösen a vendégszobákban és a kapcsolódó részeken: az Ibis story-telling koncepciója a „szomszédot”, a repülést meséli el, szellemes-szerethető módon, az anyaghasználat, berendezés, a kényelmi szolgáltatások viszont már egy nagyvárosi miliőt jelenítenek meg.

> Folyosói részlet játékos írka-firkákkal.



*AZ IBIS BELSŐ
TÉR STORY-
TELLING
KONCEPCIÓJA
A REPÜLÉST
MESÉLI EL*

< Szállodai szobához merész megoldás a betonmennyezet.

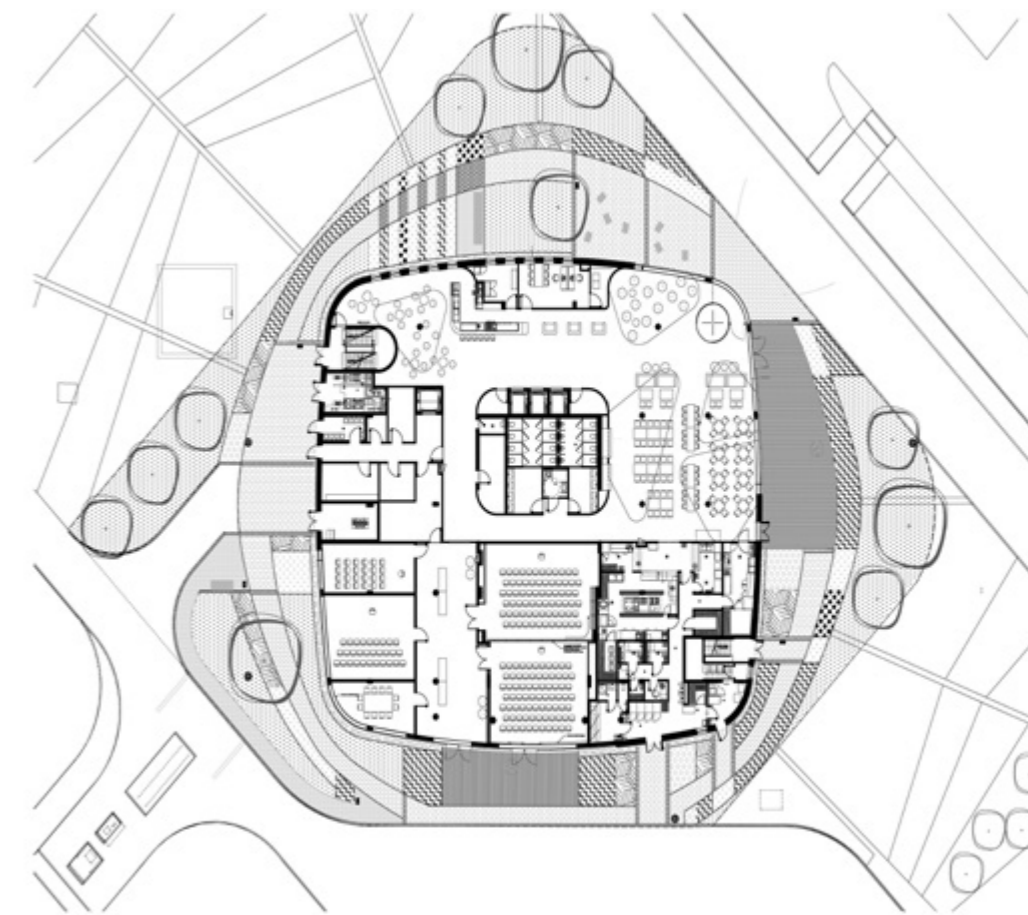


^ A tömör épületformához csatlakozó előtető könnyed ellenpontot képez.

▼ A terminálok felőli főbejárat.

Alapterület (összes, nettó): 5200 m²
 Átadás: 2018

Fejlesztő: WING ZRT.
 Vezető építész tervező:
 SZERDAHELYI LÁSZLÓ
 (ASPECTUS ARCHITECT ZRT.)
 Építész munkatársak:
 CSÉCSEI ÁKOS, SZENDRŐI JÚLIA,
 GÁSPÁR TIBOR, BALI DÓRA,
 ZSÓLYOMI RÉKA, KARCAGI BALÁZS,
 FÖLDESI ISTVÁN
 Belsőépítész:
 RING MIKLÓS (IDM GROUP KFT.)
 FÜZY ZSUZSKA, KINCSES TÍMEA
 Akadálymentesítés:
 NAGY BENEDEGÚZ
 Épületvillamosság:
 ARTREA CONSULTING KFT.
 Kert: STEFFLER ISTVÁN
 (ARCHIKERT BT.)
 Generáltervező: MARKET ÉPÍTŐ ZRT.



^ A földből kinőtt hotelépület.

LESS IS MORE
az IBIS STYLES BUDAPEST AIRPORT HOTEL design és egyedi bútorait cégünk szállította

arkhenea
interior design



ARKHENEA
BUDAPEST V. KER. HOLD U. 21.
TEL +36 1 302 8150/51, +36 30 302 8150/51
ARKHENEA@ARKHENEA.HU
WWW.ARKHENEA.HU



ARC ARCHITECTURE
REALIZATION
CLADDING

HOMLOKZAT,- ÉS ÁLMENNYEZET BURKOLATI RENDSZEREK



ARC Design Kft
www.arc-design.hu
1095 Budapest Mester u. 87.

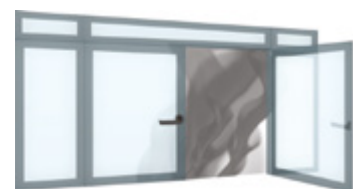
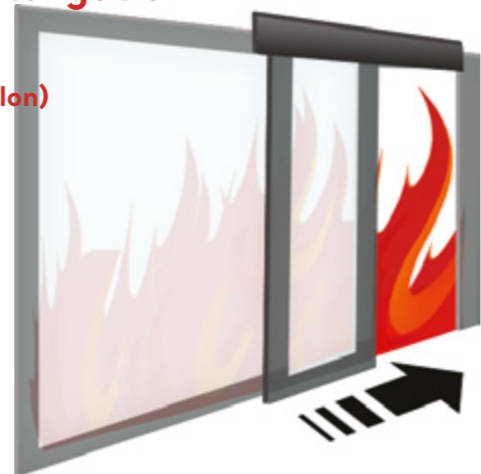
Telefon: +36 1 476 6500
Fax: +36 76 801 515
Mobil: +36 30 507 3805

Termékképviselés Saját gyártás Szaktanácsadás Kivitelezés Karbantartás Fejlesztés

HÁROM ÉVTIZED PROFIZMUSÁVAL

Az Ibis Styles Hotel teljes villamos kivitelezése

Automata tűzgátló üvegajtók
(lásd a 77. oldalon)



Füstgátló üvegajtók és portálok



Keret nélküli tűzgátló FR, BR üvegfal rendszerek



Tűzgátló üvegajtók és portálok



Tűzgátló szekcionált kapu



Homlokzati tűzgátlás: Függyfal, Vázkitöltő alumínium szerkezetek



Tűzgátló ablakok, tetőablakok, üvegfordékek



Tűzgátló felgördülő kapu



Tűzgátló tolókapu oldalra és függőlegesen nyíló



Automata tűzgátló függönyök és füstkötény falak



Mai társadalmunk elengedhetetlen alkotóeleme a villamos energia. A hálózati szolgáltatók által biztosított villamos energia optimális elosztása, felhasználása és annak menedzselése nagy feladat elé állít minden végfelhasználót, a magán-, a szolgáltatói-, illetve az ipari szektorban egyaránt. A feladatot bonyolítja a rohanó világunkban elvárt automatizálási igények-, illetve az ipari és szolgáltatói szektor komplexitásának fokozódása.

Az Elektro Profi Vállalkozási Kft. Berendezésgyártó Divíziója közel 30 éve tekint küldetésnek Megrendelői, ezen témakörbe tartozó igényeinek maximális kielégítésére, a problémáik maradéktalan elhárítására. Az ágazat fő profilja a kisfeszültségű villamos kapcsolószekrények, szaknyelven: berendezések tervezése, gyártása és beüzemelése.

A paletta széles, a gyártóüzem megbirkózik a „miniatűr” lakáelosztóktól kezdve, egészen a 4000A, de akár a 6300A névleges áramú főelosztókön át (fiókos és maszkos építési formát tekintve egyaránt), a legbonyolultabb ipari automatizálási-, illetve

erőművi vezérlőszekrényekkel is. A referenciák sora igen hosszú, melyek közül néhány, kiemelkedő példája a képviselt „profizmusnak”. Érthetjük ezalatt a Dunamenti Erőművet, a Paksi Atomerőművet, a GE, illetve az AUDI gyártóüzemeit, a Prologis és a Goodmann raktárbázisait, az IKEA és METRO kereskedelmi áruházait, illetve számos hotel és irodaépületet.

Kiváló példaként említhetjük a nemrégiben, a Budapest Airport II-es terminálján átadott Ibis Styles Budapest Airport Hotelt. A modern elvárásoknak teljes mértékben megfelelő, 145 szobával rendelkező komplexum teljes villamos kivitelezését is az Elektro Profi Vállalkozási Kft. végezte. A magas minőségben végzett elektromos szerelés alapkövetelmény volt a megrendelő számára, a kiemelkedő üzembiztonság eléréséhez. Ennek teljesítése érdekében kiemelkedő figyelmet kaptak a berendezések minőségi és kezelhetőségi szempontjai.

A cég, a piacon kiharcolt vezető pozícióját és hírnevét a sok éves szakmai tapasztalattal, kiemelkedő szaktudással és magas elhivatottsággal rendelkező szakembereinek

köszönheti. Ezt a jövőben is meg szeretné tartani, így folyamatos a kapacitás növelése, melyet jól bizonyít a tavaly átadott 150 nm-es új gyártócsarnok, a korszerű szerzőszám és géppark, alkalmazottainak folyamatos továbbképzése, illetve a szakemberei létszámának bővítése.

További információért kérjük, látogasson el a <http://elektroprofi.eu/> webhelyre, vagy keressen minket elérhetőségünk valamelyikén.

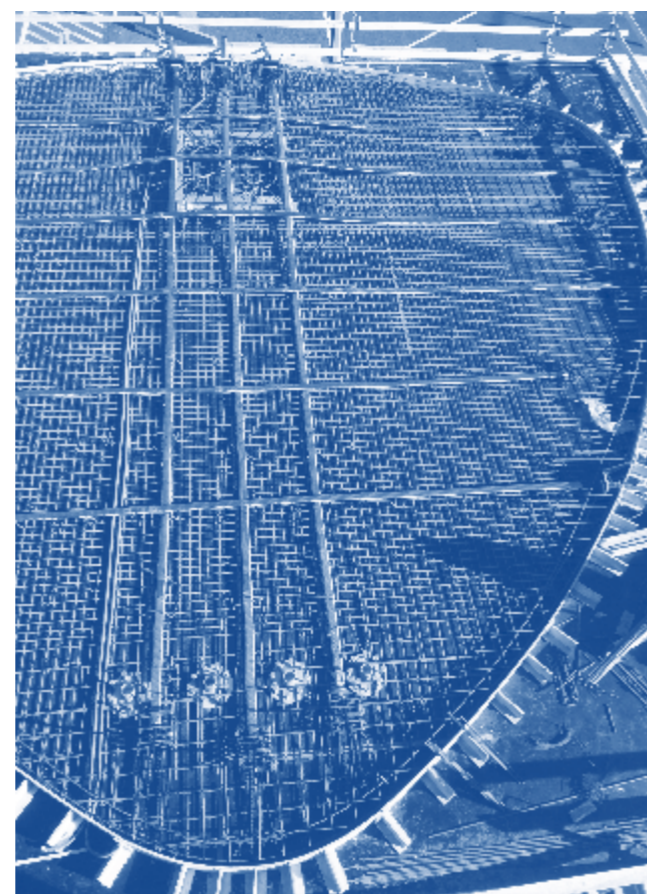
Elektro Profi Vállalkozási Kft.
1148 Budapest, Fogarasi út 2-6.
Telefon: +36-1-460-6180
vallalkozas@elektroprofi.hu
www.elektroprofi.eu





FENNTARTHATÓ TECHNOLÓGIA

FESZÍTETT SZERKEZETEK TERVEZÉSE ÉS KIVITELEZÉSE



Pannon Freyssinet Kft.
1111 Budapest, Budafoki út 16-18. 5. emelet 2. ajtó
Tel : +36 1 279 03 58
info@pannon-freyssinet.hu
www.freyssinet.hu



FUNKCIÓRA HANGOLVA

Az előző oldalakon bemutatott Ibis Hotel egyike azoknak az aktuális munkáinknak, ahol a tervezői szándék szerint fontos volt, hogy megbízható, magas minőségű alumínium profilú nyílászárók kerüljenek az épületbe. Az utazók, akik megérkeztek repülővel Budapestre és betérnek ebben a szállodába, azok, mondhatjuk úgy, hogy a hazai szakipar minőségi munkáival, köztük cégünknek a földszinti tereket határoló nyílászáróval is találkozhatnak.

Az Ibis Hotelbe az általunk évtizedek óta alkalmazott alumíniumprofilok – Aliplast, Aluprof, Wicona, Reynaers, Schüco, Hueck, Cortizo, Eku – közül a kiváló technikai, akusztikai tulajdonságokkal bíró Schüco profilokat használtuk. Miért éppen ezt? Mert a pontos határidőket, a jó ár-érték arányt mindig tartva 30 éve működünk, így már megalapozott tudásunk van abban, hogy milyen műfajú épülethez, milyen funkcióhoz melyik profil a legmegfelelőbb.

Nem csupán nagyprojekteken dolgozunk – jelenleg például a Fővárosi Törvényszék Gazdasági Kollégiumán, a Nemzeti Táncszínházon, a székesfehérvári Kormányhivatalon, a ThyssenKrupp debreceni központján –, de rendszeresen családi házakon is. 38 fős cégünk központja a Soroksári úton található, itt irodánk, anyagraktárunk mellett egy 1130 m²-es, teljesen felszerelt gyártói műhelyünk is van. A gyártáson fölül helyszíni szerelési, és igény esetén javítási feladatokat is ellátunk. És ha a munkák mennyisége miatt plusz munkaerőre van szükségünk, akkor mindig számíthatunk azon alvállalkozóinknak a segítségére, akikkel évtizedek óta dolgozunk együtt.

FEVA Aluszerviz Kft. | Budapest, Soroksári út 117. | Tel.: (+36-1) 216 1234 | Mobil: (+36-20) 958 3248 | E-mail: info@feva-alu.hu | Web: www.feva-alu.hu



TÖKÉLETES FALVÉDELEM ÉS EGYEDI DESIGN

A Wall Concept Kft. az angol gyártású prémium kategóriás Muraspec vinyl tapétával vált ismertté, majd az évek során tovább bővítettük termékpalalettánkat a padlóburkolatok terén is. Úgy, mint az Ideal Carus tekerces szőnyeg és Tajima vinyl burkolat. Tapétáink erős, mosható felülettel rendelkeznek, így a nagy forgalmú terekben kiváló falvédelmet biztosítanak. Egyedi, nyomtatott tapétáinkkal nagy sikert arattunk a hazai piacon, az egyediség és a falvédelem tökéletes ötvözésével megvalósítunk minden álmot, mely megvalósításra vár.

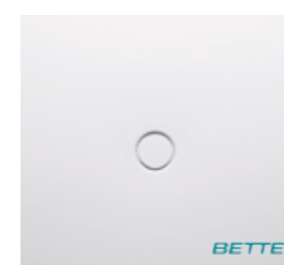
Miért érdemes Muraspec tapétát választani: Tartósság: A vinyl tapéták kiemelt tartósságot biztosítanak, jobb fakulás/kopásállósággal, szakítószilárdsággal rendelkeznek, mint a hagyományos tapéták. Tűzvédelem: A tapéták az EU által előírt tesztek alapján a B osztályba sorolhatók. Biocide 3010 adalékanyag: olyan vegyi anyag, amely a baktériumok és mikroorganizmusok megtelepedését gátolja. Ezáltal védi a felületet a penészesedéstől, és nem igényel gyakori fertőtlenítést.

Moshatóság/Tisztíthatóság: A termékeink moshatók, így az esetleges szennyeződések a termék sérülése nélkül eltávolíthatók. Gyors kivitelezés: A gyors kivitelezéssel készülő dekor felület azonnal használható. Költséghatékony: A falburkolat fenntartási és karbantartási költségeit és hosszú élettartamát tekintve, valamint figyelembe véve, hogy mennyibe kerülne hasonló esztétikai hatást elérni festékekkel, sokkal gazdaságosabb megoldás.

Wall Concept Kft.
H-1141 Budapest, Bosnyák utca 67.
Tel.: (+36 30) 478 6509
www.muraspec.hu



WALL CONCEPT KFT.
www.wallconcept.hu



AZ AIRPORT HOTEL IBIS SZANITEREIT A FILOSZANITER SZÁLLÍTOTTA. KIEMELT PROJEKTEK SZANITEREI EGY KÉZBEN.



FiloSaniter Fürdőszoba Stúdió
1116 Budapest Hauszmann Alajos utca 4/b

Nyitva tartás:
Hétfő-Péntek: 10:00-18:00

info@filoszaniter.hu
www.filoszaniter.hu
blog: www.filoszaniter.hu/blog
www.facebook.com/filoszaniter

IBIS STYLES BUDAPEST AIRPORT

A jó világítás az építészet része.
Ergonomikus, környezettudatos és
az embert helyezi a középpontba.
Értéket teremt.



Világítástechnikai tervezés
Látványtervek készítése
Világításvezérlés és programozás
Világítótest értékesítés

b@light!

www.belight.hu

IRODA 7

Szerkesztők:
Martinkó József | Molnár Szilvia

