

# BELÜLRŐL KIFELÉ

A tető logóhordozó fémkoronája kimozdítja az épületet földszintes jellegéből.

AZ IPARI PARK LAPÁLYÁN ÁLLÓ PURITÁN FEHÉR, FÖLDSZINTES IRODAHÁZ TETEJÉT KÜLÖNÖS RÁCSSZERKEZET KORONÁZZA. NÉZŐPONT KÉRDÉSE. AMI KÖZELRŐL LÁTVÁNYOS KORONÁNAK, ÉPÍTÉSZETI MEGOLDÁSNAK ÉS/VAGY REJTÉLYES MŰSZAKI FUNKCIÓNAK TŰNIK, AZ VALÓJÁBAN CSAK EGY HORDOZÓ FELÜLET, AMI OLYAN MAGASBA EMELI A CÉG LOGÓJÁT, HOGY AZT KIVILÁGÍTVA MESSZEBBRŐL, AZ AUTÓPÁLYÁRÓL IS LÁTNI LEHESSEN. ÉS PERSZE AZ ÚJ ÉPÜLET IS JÓL MUTAT, DE A LÉNYEG BELÜL VAN: KÜLSŐ MEGJELENÉSÉT, FORMÁJÁT CSAK A REJTETT RÉSZLETEKEN, A BELEÉPÍTETT, LEGÚJABB KORTÁRS TECHNOLÓGIÁKON, AZ ENERGIATUDATOS ÉS MÁS OKOS MEGOLDÁSOKON ÁT TUDJUK IGAZÁN ÉRTÉKELNI.

*Az SB-Controls irodaháza  
Sóskút határában*



*Szöveg: TORMA TAMÁS  
Fotó: TÖRÖK TAMÁS  
Építész: ALEXA ZSOLT,  
RABB DONÁT, SCHRECK ÁKOS -  
MINUSPLUS*

Akár még néhány évvel korábban is az az impreszionista épületrecenzió volt divatban, hogy milyen a homlokzat, hogyan illeszkedik az utcáshoz, stb. – ami belül van, szinte csak maradék a végén és a tulajdonos magánügye, szeszélye. Mára egyre többet érdemes megérteni abból, amit eddig csak a hátrára rangsorolt szeszély és magánügy, egyéb feliratú rubrikájába söpörtünk be, a formákról egyre inkább a rejtett részletekre tevődik át a hangsúly, a hagyományos szempontok alig észrevehetően kiürülnek, értelmüket veszítik.

Sóskúton például nincs utca, így utcáshoz sem, az ipari park környező épületei pedig minden másról szólnak csak a cégrepresentációról nem.

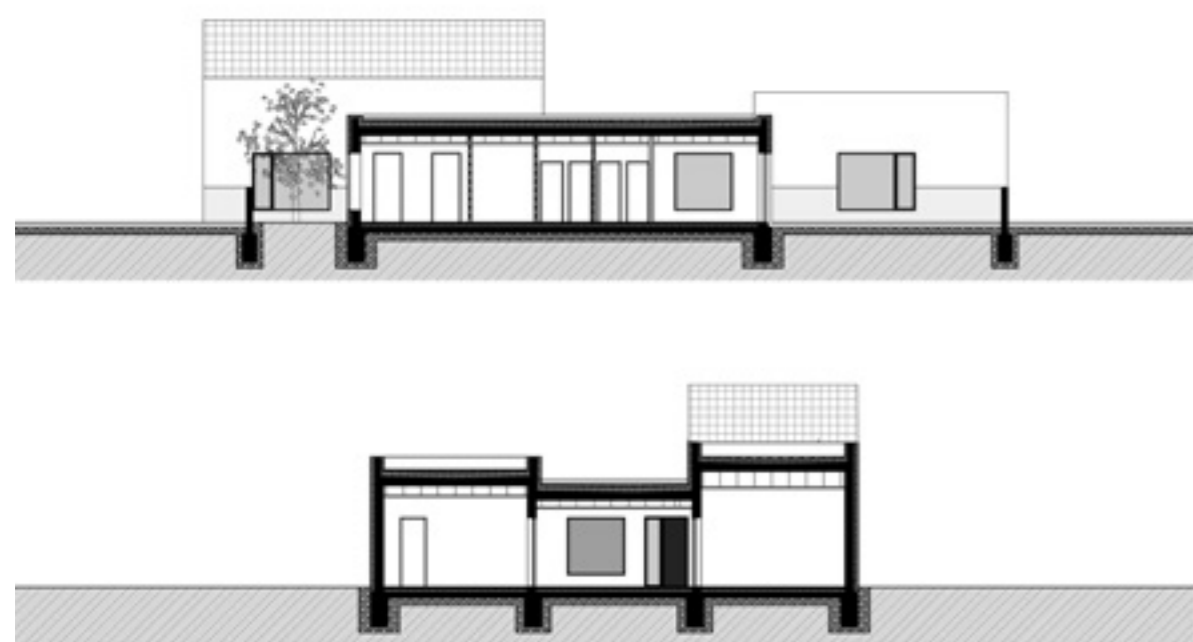
Minél előbb érdemes azonban leszögezni, hogy a tulajdonos SB-Controls Kft. automatizálási projektekkel foglalkozik, egyrészt önálló magyar vállalként értékesíti a svájci Saia Burgess cég automatizálási megoldásait, másrészt maga is részt vesz az energiamenedzsment, az épületautomatizálás és a közmű-szolgáltatások automatizálásának körébe tartozó feladatok megtervezésében és telepítésében.

Azaz új székünk sem egyszerűen csak egy új fedett tér a dolgozók és a forgalmazott termékek elhelyezésére, hanem a lehetséges prezentáció eszköze is, amivel a partnereknek bebizonyítható, hogy a fent felsorolt fogalmak nem a Szárnyas fejedelmek



> A tárgyalót és az előadótermet igény esetén mobilfal teszi összenyithatóvá.

∨ Az ebédlő igazi középpont: minden oldalán ajtók és belsőudvari kijáratok, ablakfelületek nyílnak.



Egyszerű kubsokból áll össze az épület, amelyeknek változatos méretei dinamikussá teszik az összképet.



2-ből jöttek. Az új telephely referenciapont is, ahol az átlagos, hétköznapi „üzemeltetésben” mutatják meg, mire képes mondjuk egy okos árnyékolórendszer (ami nem csak energiát takarít meg, de virtuális kerítésként is tud szolgálni) vagy mondjuk az S-Energy, ami a rendszeres mérésekkel és azok regisztrálásával (illetve a mérések figyelemnövelő hatásának tudatos felhasználásával) képes tíz százalékosnál is magasabb energiamegtakarítást elérni.

Mivel először az okos szoftvereket rejtő hardvert pillantjuk meg, induljunk innen.

Az SB-Controls Kft. megszokott és bevált környezete eddig is az agglomeráció volt, és ezen az új telephely kiválasztásakor sem kívántak változtatni. A korábbi budaörsi telephelyről Budapesttől néhány kilométerrel távolabb, az M7-es autópálya mellett lévő sóskúti ipari parkra költöztek, ahol a zöldmezős beruházás sem úgy értendő, ahogy máshol. A környezethez képest kisebb, kétezer négyzetméteres telket négy-ötezer négyzetméteres ipari csarnokok és depók vesznek körül, ezek között egyfajta dobozozás szinte természetes volt. A minusplus által tervezett épület azonban kreatívan forgatta ki ezt a dobozesztétikát, amikor fő kubusát valójában öt különböző méretű és magasságú tömegré bontották szét.

Kívülről a főfalakon ablakokat sem látunk, mivel a kisebb tömbök átriumszerű udvarbenyílókat fognak közre – négy oldalán négy különböző alakú és jellegű udvarral –, amelyek kiszűrik a környék zaját, miközben valamit az elrendezésbe is átvisznek abból, ami ezt a családiasan kis céget jellemzi. Az épület tehát kifelé zár, de a belső udvarokba nyitott ablakokkal mégis intim és változatos képet mutat, ráadásul az így kialakuló többszöri átlátások a belső munkaterek kapcsolatait is erősítik: a belső kertekben egymás felé fordított ablakokon keresztül a munkatársak ugyan elkülönülve, mégis látótávolságban dolgozhatnak.

Az egyik félátriumos belsőudvartól léphetünk be a fogadóterembe is, ahonnan a többi, funkcionálisan elkülönített belső tér közelíthető meg. Balra az épület legnagyobb egybefüggő, multifunkciós tere nyílik az oktató- illetve konferenciateremmel, ami a mellé telepített tárgyalóval bővíthető – de az előtér főszereplője mégis az a monitor, ami az épület aktuális energetikai és Sóskút itt működő meteorológiai mérőállomásának mérésadataival tudatosítja az érkezővel, mivel is foglalkozik ez a cég.

Végül visszatérve az épület tetejére telepített koronára: az itt lévő szellőzőgépeket és egyéb gépészeti berendezéseket is kitarja, miközben ki is emeli a környezet nagyobb épületei közül ezt az egyszintes, ugyanakkor egyszerűségében is összetett épületet.



Mivel fontos szempont volt az illeszkedés, illetve a cég működéséből fakadó családias, bensőséges légkör megteremtése, ehhez született meg a belső udvarokkal játszó építészeti koncepció.

▼ Az udvarok az épületet öt különböző méretű és magasságú tömbre bontják, ezek belmagassága pedig az ottani funkciókhoz igazodik.

> Irodaház az ipari parkban  
– az épület hátulról, esti fényekkel.

Tervezés éve: 2015  
Átadás éve: 2016  
Bruttó szintterület: 297 M<sup>2</sup>

Építető:  
SB-CONTROLS  
Vezető tervezők:  
ALEXA ZSOLT, RABB DONÁT, SCHRECK ÁKOS-  
MINUSPLUS  
Projektvezető építész:  
MOLNÁR TÍMEA  
Építésszek:  
KIS BALÁZS, KIS FERENC, SZODORAI TÍMEA

Tartószerkezet:  
LAKOS GELLÉRT  
PANNON HOLDING DEVELOPMENT  
Épületépészet:  
MOLNÁR GYÖRGY  
KIPTERV TMT TERVEZŐ MÉRNÖKI TANÁCSADÓ  
Elektromos tervező:  
HORVÁTH GYULA-  
DIMOLA  
Tűzvédelem:  
FENYVESI ZSOLT  
F.S.Z. TŰZVÉDELEM  
Út terv:  
KISS CSABA  
PANNON ENGINEERING

