

# Hullámok a Váci úton

*Átadták a Nordic Light irodaházat*

Szöveg ZELKI BENJÁMIN  
Vezető tervezők DR. PAULINYI GERGELY, DLA, DR. REITH ANDRÁS PHD  
Fotó BUJNOVSZKY TAMÁS





*Noha a Nordic Light épülete izgalmas újdonságokat ad egy építészeti értelemben rendkívüli módon fejlődő városrésznek, karakterében mégis képes illeszkedni a Váci úti irodasor régi-új épületeinek változatos ritmusához. Számos közösségi platform, sajátos homlokzatalakítás – LED-fények, nagyméretű nyílászárók – formálják az épületi tömböt. Figyelemre méltó a zöld, a buja és vitális, valamint a letisztult, északi megoldások párhuzama.*

Az „irodatengely” néven is emlegetett Váci úton épült fel a Skanska legújabb fejlesztése, a Nordic Light irodaház. A Mérték Stúdió építészeti által tervezett épület két különálló és igény esetén külön is üzemeltethető részből áll. Az összesen 6500+19000 m<sup>2</sup> alapterületű ház kivitelezése 2014 szeptemberében indult, az épület átadása 2016. szeptemberben történt meg, a bérleti kialakítások pedig folyamatosan történnek.

Ezen új irodaház környékén sétálva érthetően a legérdekesebb kérdés, ami felmerülhet vele kapcsolatban talán az, hogyan is tud az épület illeszkedni, egyúttal új fejezetet írni a környék vegyes építészettörténetéhez. A Skanska számára szemmel láthatóan fontos volt, hogy az irodaház belesimuljon az városképbe, ugyanakkor innovatív megoldásaival izgalmas, modern képet sugározzon a külvilág felé. Megpillantva az épületet abszolút világosan látszik, hogy Nordic Light követi is a környező épületek ritmusát, vertikálisan idomul a helyi párkánymagassági szabályhoz, és a homlokzati tömegfor-

▲  
Új épület a Váci úti irodatengelyen, különleges, üveg-lamellákkal dinamizált homlokzattal



►  
Könnyed homlokzati kialakítás az oldalsó szakaszokon is

málásában sem akar drámaian kitűnni az épített környezet alapkarakterétől. Ugyanakkor – és ettől építészeti alkotás, nem csupán egy építmény, hogy – már első pillantásra is nyilvánvaló a környék házaival való összevetésben, hogy az alkotók törekedtek valamiféle igazán különleges, ikonikus megoldásra is. A főhomlokzaton kialakított üveglamella-sor egyedülálló a hazai





homlokzatalakítások terén, íves elemek rendszeréről van szó, mely látványos optikai játékot nyújt: ugyanis ha autóval haladunk el az épület előtt a Váci úton, úgy tűnik, mintha enyhe hullámokat vetne a teljes homlokzat. Éjszaka mind ez különleges LED-es megvilágítással egészül ki, mely sarki fény derengésének érzetét kelti.

A lenyűgöző látvány azonban nem minden, mert alaposabban szemlélve világossá válik az is, hogy a Skanska szeretett volna csinosítani a környezeten is, valami maradandót, fontosat adni a környéken lakóknak – ez alapvető szempont a beruházásaiban. Ezt tükrözik egyebek mellett, hogy a Süllő utcában kicserélték az aszfaltot, de a Váci úti részekben a korábbi járdaszakaszokat díszburkolattal fedték le. Mindkét utcában fákat ültettek – persze a közművezetékek sűrűsége miatt csak cserépben helyezhették el a kivi-telezők a növényeket.

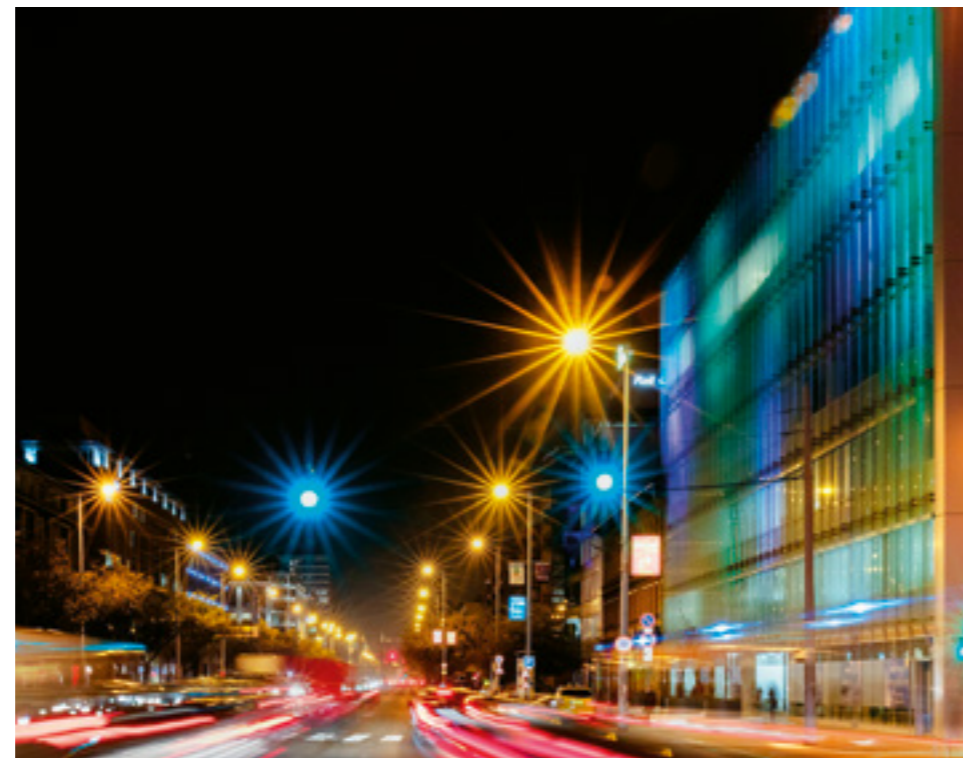
De menjünk még közelebb! Látható, hogy az irodatómb központjában egy passzázs halad keresztül, mely növényágásokkal tagolt udvarra szélesedik, ezt az udvart „titkos kert” a közcélra is megnyitották. Az udvar kialakításakor kitüntetett cél volt, hogy közösségi területként, helyként is funkcionáljon, ülőfelületeket helyeztek el ezért, illetve étterem és kávézó is nyílt itt. A kerekded ülőalkalmatosságok (a helyiek már nevet is adtak nekik: „bálnák”), a fűfelülettel borított, fával beültetett dombok miatt, ha más léptékben, „más dimenzióban”, de a főhomlokzaton érzékelhető hullámzáshoz hasonló lendületes, izgalmas látvány jellemzi az udvar arculatát is.

Egyébként két udvar is épült, ennek praktikus oka van, meghozza az, hogy a Skanska tervezési irányelvei szerint az átlagosnál nagyobb benapozást kell elérni az irodai enteriőrökben, így adott volt, hogy a homlokzat mennyre „lép vissza” a tömbbe, mennyire lesz dinamikus, megmozgatott a ház építészeti tömege.

A Skanska technológiában és a fenntarthatóság kérdésében egyaránt említésre méltó megoldásokkal dolgozik minden beruházásában. Esetünkben például a vizesblokkokat a résfalon kívül fűrt kútból származó vízzel öblítik le, ivóvizet ilyesmire nem használnak, továbbá az épületben automata öntözőrendszer üzemel, amit részben szintén a kútból származó, részben pedig az összegyűjtött eső vízzel látják el. Ehhez és a zöldfelületek fontosságához kapcsolódva fontos megemlítenünk, hogy az ötödik emeleten közösségi zöld terasz találunk, kis fákkal, növénygruppokkal - nem is lepődünk meg, amikor megtudjuk, hogy a terrasszal szomszédos helyiségeket a szemfülebb bérlelők már rég lefoglalták. A teljes épületet zöldtető borítja, valamint napelemeket is találunk a tetőn, az általuk megtermelt elektromos energiát majd visszatáplálják az ELMŰ rendszerébe,

▲  
Közösségi terek nagy megnyitásokkal

►  
Egyedi arcualattal létrehozott irodateretek



A köz számára is megnyitott belső udvar



amit utólag a fogyasztásból jóváírnak; az energiafogyasztással kapcsolatban is mindenképpen fontos megemlítenünk, hogy a Nordic Light irodaháza megkapta a LEED Gold minősítést. „Nem óriási teljesítményre kell gondolni, de ha minden épületben ilyen rendszer üzemelne, az sokat csökkentene a világ energiafogyasztásán” – mondja kísérőnk, Király Márton a Skanska projektkoordinátora.

Az irodai terek benapozásának szabályozásáért zónákra osztott, automatikus, de manuálisan is kezelhető árnyékoló szisztéma felel, mely a napfény mértékétől függően szabályozza a bevilágítást. S álljon itt végül még néhány jelentős funkcionális sajátosság az épületen belül: a három liftmagban okosliftek működ-

nek, a központi vezérlő „begyűjti az igényeket”, és az utazás irányainak alapján küldi az adott emeletre a felvonókat, így kevesebb lift kell és azok gyorsabbak is, ráadásul jelentős energia spórolható meg. Bejárásunkkor persze megnéztük a legalsó szinteket is, láthattuk, hogy a pincszinten egy óriási légkezelő központ üzemel, mely a használt levegő elszívásáért és a friss levegő befújásáért felel. A mélygarázs mellett pedig kerékpártárolók is várják a biciklivel érkezőket, számukra külön biciklis öltözőt és zuhanyzót is létesítettek. Ehhez kapcsolódó, hogy úgy tudjuk a Skanska tárgyal a BKK-val egy saját MOL-BUBI állomás kialakításának érdekében, melyet magánberuházásként telepítenének itt.

Vezető tervezők: Dr. Paulinyi Gergely, DLA és Dr. Reith András, PhD (Mérték Építészeti Stúdió Kft.)  
Projektvezető: Vámosy István  
Projekt koordinátor: Fülöp Orsolya  
Építész főmunkatárs: Burián Gergő  
Építész munkatársak: Gáspár Gabriella, Gulyás Róbert, Lukács Zsombor, Reviczky Zalán  
Üveg lamellasor parametrikus tervezői: Botzheim Bálint, Heltai Xavér, Nyíró Zsolt, Szécsi Margó  
Környezettudatos és LEED tanácsadó: Gelesz Adrienn, Orova Melinda  
Kertépítész: Csontos Csenge (†), Gyüre Borbála  
Épületvillamos-tervező: Artrea Consulting Kft.  
Szintterület:  
22.275 m<sup>2</sup> („A” ütem); 7.609,09 m<sup>2</sup> („B” ütem)





# INSPIRÁCIÓS TEREK SKANDINÁV MÓDRA

Sokan a Skandináv designt főként a környezet-tudatossággal azonosítják, ennél azonban sokkal összetettebb ez a filozófia. Kiindulópontja ugyanis az ember és az őt körülvevő hosszú távon használt dolgok, a valódi értékek megőrzése és ebbe beletartozik az fenntarthatóság és a környezetvédelem. A Nordic Light új irodaépület tervezésekor egy olyan koncepcióra törekedtek, amely hűen tükrözi az emberközpontúságot. Kívül és belül kézzel fogható a skandináv szellemiség, sötétítés után az egész épület szó szerint fürdik az északi fényben! A minden tekintetben környezettudatos és illusztris épületben a belső terek irodai megoldásait sok cég esetében ugyanis a modern munka-

környezetek kialakításában piacvezető, szintén svéd Kinnarps szállította.

„Az inspiráló munkateremben hiszünk, amelyek kiindulópontja, hogy az adott vállalat a munkatársak igényeire fókuszál az új iroda kialakításakor. Az ergonómia, a környezettudatosság, funkcionalitás és a letisztult harmonikus elegancia, a Nordic Light épületét átható értékek teljes mértékben egybecsengenek a Kinnarps küldetésévelés „Better at work” filozófiánkkal. Ennek is köszönhető, hogy ebben az irodaházban is számos cég választotta a mi megoldásainkat.” – nyilatkozta a Soltész Tiberius a Kinnarps Hungary Kft. ügyvezető igazgatója.

Egy új iroda - még ha egy sokkal jobb minő-

ségű környezetről is van szó - mindenki számára változást hoz, amitől a munkatársak általában tartanak. Ezért fontos, hogy az új koncepció megfeleljen bizonyos elvárásoknak: változatos terek legyenek benne, amelyek mozgásra és kommunikációra ösztönöznek, hatékonyan támogatják a munkafolyamatokat és védik az ott dolgozók egészségét. A Nordic Light irodáiban nem csak a minőségben és a racionális tértervezésben, hanem a színek kiválasztásakor is törekedtek az északi letisztult, elegáns hangulat megteremtésére itt-ott megbontva egy-egy telített árnyalattal.

A fő recepció terében a békés északi tájat idéző fehérség és formavilág jellemző, a közös



tereket pedig a csiszolt nyers beton vezeti a modern letisztultság irányába. A minőségi anyag és bútortválasztás úton-útfélen tükrözik, hogy itt nem csupán a kötelező funkciókat akarták letudni, hanem hosszú távú, esztétikus és fenntartható megoldásra törekedtek. Több cégnél elevátoros ülő-álló asztalnál dolgozhatnak a kollégák, dinamikus ülésre ösztönző munkaszékek segítenek megőrizni az egészségüket, továbbra nagy hangsúlyt kaptak a kollaborációs terek és az akusztikai komfort is.

A Skandináv szellemiség jegyében olyan inspiráló terek születtek, amelyek hatékony, motiváló és rugalmas környezetet biztosítanak az itt dolgozók számára, megerősítve őket abban, hogy itt ők a legfontosabbak.

**Kinnarps®**





# AZ FG FIRE KOMPROMISSZUMOK NÉLKÜL SZÉP

Új DEKO FG Fire tűzgátló beltéri üvegfal rendszer



NÉZD  
MEG

KIK TERVEZTÉK A  
NORDIC LIGHT IRODAHÁZ  
ÉPÜLETVILLAMOS  
RENDSZERÉT

YouTube



www.artrea.hu

A mobiltelefonok vagy a televíziók esetében valószínűleg megmosolyognánk egy 10 évvel ezelőtti vastag és súlyos modellt. Azonban a tűzgátló üvegszerkezetekről a mai napig mindenkinek egy, a normál üvegfalaktól eltérő, vastagabb, robusztus profilokat használó, nehéz szerkezet jut először az eszébe. Az építésszek is idegenkednek tőle, hiszen adott esetben a vastag szerkezet nem kedvez a megálmodott filigrán design-elképzelésnek, de ha egyszer tűzgátlónak kell lennie, kompromisszumokat

kell kötni. A tűzgátlásra vonatkozó előírások lényegében ugyanazok, azonban a technológia az elmúlt években sokat fejlődött. A DEKO teljes egészében megújította és kiszélesítette az FG családon belüli tűzgátló programját. Az új tűzgátló FG üvegfalak is kapcsolódnak az FG család könnyed filigrán megoldásaihoz, a fő feladat itt is ugyanaz, modern design és a természetes fény bejuttatása az irodaterbe. Az építésszek szempontjai világosak és ennek próbál megfelelni az új rendszer is: *Az egész a termé-*

*szetes fényről szól. Teljesen megegyező design a normál üvegfalakkal. Tűzgátlás, a teljes rendszer rendelkezik a szükséges bevizsgálásokkal.*

A DEKO létrehozta a piac legvékonyabb, legkönnyebb és legelegánsabb beltéri tűzgátló üvegfalát. A jövőben az építésszeknek már nem kell semmilyen kompromisszumot kötni, így már nyugodtan be lehet álmodni a tűzgátló üvegfalat az igényes belsőépítészeti térbe, a tűzgátló üvegfalak is méltó design elemek lehetnek az teljes enteriőrnek.



Az FG Fire rendszer az alábbi tűzgátlási értékekre van bevizsgálva

Típus	Falvastagság (mm)	Tűzgátló üveg vastagság (mm)	Súly (kg/m <sup>2</sup> )	Léghanggátlás (Rw)	Tűzgátlás
FG Fire EW 30	24-35	11-22	25-49	37-40 dB	EW 30 A2-s1, d0
FG Fire EI 30	27-43	14-30	31-70	38-42 dB	EI 30 A2-s1, d0
FG Fire EI 45	36-43	23-30	52-70	40-42 dB	EI 45 A2-s1, d0
FG Fire EW 60	24-43	11-30	25-70	37-42 dB	EW 60 A2-s1, d0
FG Fire EI 60	38-54	25-41	52-94	40-44 dB	EI 60 A2-s1, d0
FG Fire EW 90	24-35	11-22	25-49	37-40 dB	EW 90 A2-s1, d0
FG Fire EI 90	53-61	40-48	82-102	46 dB	EI 90 A2-s1, d0
FG Fire EI 120	56-61	40-48	82-102	46 dB	EI 120 A2-s1, d0



# AZ IRODAHÁZ OPTIMÁLIZÁLT ENERGIAFELHASZNÁLÁSA

A korszerű, energiatakarékos irodaházaknak ma már a megfelelő, biztonságos és gazdaságos árnyékolás is elengedhetetlen része. Hasznos funkciója mellett az árnyékoló szerkezet építészeti elemmé válik, változatos szín- és formavilágával a minőségi árnyékoló az épület díszé lehet. Egyben meg is változtatja az építészet megszokott, statikus önkifejezési módját; az állandóan változó fényviszonyok és a pillanatnyi fényigények tükröképeként dinamikus textúráként öltözteti fel a homlokzatot. A fény-szabályozó képesség szempontjából a leghatékonyabb megoldás a mozgatható lamellás szerkezetek, a peremezetlen lamellás zsaluziák és a peremezett lamellás Raffstore-ok alkalmazása.

Az elegáns, légi megjelenés miatt AF80 peremezetlen lamellás árnyékoló építettünk be a Nordic Light irodaházba, sodronyos megvezetéssel. A hagyományos kialakításhoz képest az árnyékoló préselt alumínium fejsínnel, a stabilabb működés érdekében nehezített zárósínnel és napfényfunkcióval (TLT funkció) került kialakításra.

A VESTAMATIC, mint az irodaházak árnyékoló vezérléseit gyártó specialista, gazdag portfóliójával képes széleskörű igényeknek megfelelően tervezni és telepíteni rendszereit. Az automatizált árnyékolók hatékonyan segítik a lakó- vagy irodaépületek energia-megtakarítását, maximális komfortérzetet biztosítanak az épület felhasználói számára. Microprocesszor által vezérelt központi egység felügyeli a teljes rendszert, amely a Nordic Light Irodaház esetében 20-, de akár 64 homlokzati elem egyedi árnyékoló mozgatóját, vezérlését teszi lehetővé. Az automatikus dőlésszög az évszaknak megfelelően biztosítja az optimális klíma- és fényviszonyokat. Vagyis az irodaépület üzemeltetője számára az egyszerűen kezelhető, illetve után-állítható menürendszer, ideális választásnak bizonyult: a végeredmény egy tökéletes fény-szabályozó képesség, mely lehetővé teszi a sötétítést, az egyenletes szórt fény bejutását, de a kilátás biztosítása mellett megvéd a túlzott felmelegedéstől, és a homlokzat díszé is egyben.

Standard épülettípusok (lakóépület, iroda-épület) számára a francia Institutes Armines és az Osztrák Energia Ügynökség szimulációs számításokat végzett, amelyek azt mutatják, hogy az árnyékolástechnika jelenti a leghatékonyabb megoldást az ideális nyári hőérzet biztosítására és a hűtés energiaszükségletének csökkentésére. Vizsgálati eredményeik alapján az energia-megtakarítás nagyságrendileg magasabb, mint ami az energiahatékony készülékek, az energiatakarékos világítás, a

mechanikus szellőzés és más passzív lehetőségek által elérhető. Különösen érvényes ez az építészeti tervezési fázisban már betervezett, majd a nyílászárón kívül felszerelt napvédelemre.

Ezen szempontok mentén nyújt megoldásokat ügyfeleinek a HELLA, a vezető európai árnyékolástechnikai gyártók egyike, mely a funkcionális innovációk, vizionárius design és a maximális ügyfélhaszn mellett teszi le a voksát. Csúcsmínőségű, innovatív termékei esetében is a fenntarthatóságra helyezi a hangsúlyt, különösen a hosszú élettartamra, valamint a háztartások és irodák energiafogyasztásának csökkentésére. (Visi Zoltán, ügyvezető. HELLA ÁNR Kft.)

*A HELLA hiánytalan árnyékolástechnikai programja:*

*Zsaluziák, napellenzők, raffstore-ok, redőnyök, homlokzati árnyékolók, télikert-árnyékolók, szűnyogháló, sötétítők, belső árnyékolók, HELLA trav redőnytok-rendszer, tokrendszerek, vakolólendzerek, egyedi gyártás és speciális konstrukciók. A Hella szolgáltatási csomagjának része, a tervezői konzultációtól kezdve a megvalósulást követő karbantartás.*

10 jó ok a HELLA-termékek vásárlásához:

- Abszolút ügyfélközelség kereskedő partnerek révén
- Magas minőségű tanácsadás kompetens értékesítők által
- Legjobb ár-érték arány
- Szakszerű és pontos beszerelés
- Ügyfélközponúság
- Kiterjedt garanciavállalás
- Magas termékminőség a saját fejlesztés és gyártás révén
- Ökológia-orientált minőség maximális energiatakarékosággal
- 50 év hagyomány



Büszkék vagyunk rá, hogy a **NORDIC LIGHT IRODAHÁZ** biztonságtechnikai rendszereit a **SPIE AGIS Fire & Security** tervezte, szállította és kivitelezte.



**SPIE AGIS**  
Fire & Security

**SPIE AGIS Fire & Security Kft.**  
1037 Budapest, Montevideo u. 3/A  
agishu@agisfs.com  
[www.agisfs.hu](http://www.agisfs.hu)

**AKTUÁL TREND**  
Trend Építész Group

**AKTUÁL TREND**

**Gipszkarton,-és álmennyezet rendszerek kivitelezése**

**IPARI LÉTESÍTMÉNYEKEN**

- irodaházak
- iroda átalakítások
- szállodák
- hotelek
- raktárak
- csarnokok

**HÁTTERÜNK**

- ✓ Állványzat
- ✓ Profi szerelőgépek
- ✓ Lézeres mérőműszer
- ✓ Szállítóeszközök
- ✓ Gyakorlott építészvezető
- ✓ Profi szerelőcsapat

📍 1138 Budapest, Esztergomi út 54/b

📘 [www.facebook.com/AktualTrend](https://www.facebook.com/AktualTrend)

🌐 [www.trendepiteszet.hu](http://www.trendepiteszet.hu)

✉ [info@trendepiteszet.hu](mailto:info@trendepiteszet.hu)

☎ +36 20 / 376-88-09

**HELLA** Árnyékolók.  
Napellenzők. Redőnyök.

**Vestamatic**



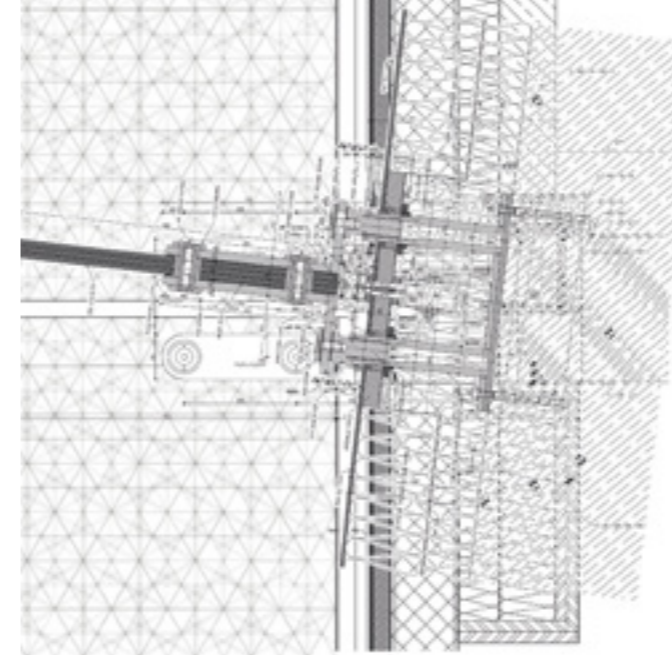


# ENERGIAHATÉKONYSÁG ÉS KOMFORT KONE megoldásokkal

Dedicated to People Flow™ **KONE**

A KONE a világ egyik vezető globális felvonó- és mozgólépcsőgyártó vállalata, mely innovatív és környezethatékony megoldásokat és berendezéseket kínál, valamint minden tekintetben segíti partnereit a zökkenőmentes utas- és teherszállítás megvalósításában. A Nordic Light Irodaház A és B épületrészeibe a KONE összesen 13 darab MonoSpace® gépház nélküli berendezést tervezett, gyártott és telepített.

A gépház nélküli felvonó technológiát világelsőként 1996-ban szabadalmaztatta a KONE, melynek különlegessége, hogy helytakarékosága mellett, az öko-hatékony megoldásainak kombinálásával az energiafogyasztást és a környezeti lábnyomot jelentősen csökkenti a hagyományos felvonó technológiákkal szemben. A felvonó berendezések esztétikai megjelenése, az anyagfelhasználások felületi struktúrája, és színvilága megfelelően illeszkedik a tervezett környezethez. A nagyteljesítményű felvonó berendezések energiatakarékos „stand-by üzemmód” és „Regenerative Drive” - fékezési energia visszatáplálás - műszaki felszereltséggel rendelkeznek. Az épületrészek utasforgalmához optimalizált legkorszerűbb **KONE Polaris™ Destination Control System** - „célállomás vezérlés” - biztosítja a zökkenőmentes és gyors utasforgalmat, mely rendszer illeszkedik a jogosító szinthasználati felügyelethez is. A KONE életében a Nordic Light Irodaház projekt kiemelkedő referenciaértékkel bír.



**ALUKOL**  
Egy vállalkozás, melynek profilja van...

Cégünk gyártotta, és szerelte az épületen alkalmazott homlokzati függönyfalakat és az udvaron található sávablakokat. Külön kuriózumként szerepelt az egyedi kiviteli szaktervezést igénylő, leddelel megvilágított üveglamella és a komplex térbeli tört lemezburkolat kialakítása.

Alukol Kft.  
Cím: 2440 Százhalombatta, Csenterics u. 1.  
Levelezési cím: 2441 Százhalombatta, Pf.: 35. | Tel.: (36)-23-359-600 Fax: (36)-23-354-806  
www.alukol.hu | alukol@alukol.hu

Teljes lap és sín kombinálhatóság  
Több száz termék raktáron  
Könnyen szerelhető rendszer\*

■ 1 szoba telepítve  
⌚ 26 perc megmentve  
🔧 100% munka fókuszált

**KEVESEBB PROBLÉMA. TÖBB SEBESSÉG.**  
www.armstrongceilings.eu

Inspiring Great Spaces™

**Armstrong**  
CEILING SOLUTIONS



Ahol az átgondolt koncepció a kiváló minőséggel találkozik.

Ahol a közületi projektek terén is egyedi jegyek hozhatók létre.

Ahol az ötletek megkülönböztetnek a versenytársaktól.

JAB Anstoetz közület - valósítsa meg velünk az elképzeléseit!

**Elköltöztünk! Új címünk:**  
1126 Budapest, Agárdi út 3/B

**JAB**  
ANSTOETZ

**JAB**  
ANSTOETZ  
FLOORING

**CARLUCCI**  
di chivasso

**SOLEIL BLEU**  
paris

JEDE WETTE ...  
**Gardisette**  
BRACHT FORTSCHRITT

**JAB JOSEF ANSTOETZ KG MAGYARORSZÁGI KÉPVISELET**

1126 Budapest, Agárdi út 3/b  
Telefon: +36 1 235 6050 • Fax: +36 1 235 6058  
E-mail: sales.hu@jab.de • Web: www.jab.de



www.magisdesign.com



Ad: Designwork, Ph: ContrextCompany

# SAM SON

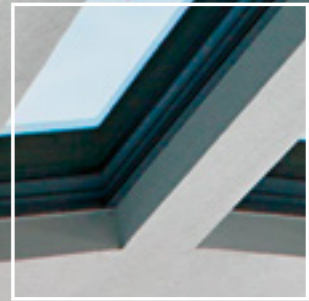
design Konstantin Grcic



Authorised Magis dealer in Hungary  
1025 Budapest, Szépvölgyi út 146  
T +36 1 489 3860  
dowork@dowork.hu  
www.dowork.hu

# OCTOGON

ARCHITECTURE  
& DESIGN



Pauler ház

Tetris ház

Olimpia Sétány

Toldy 19

Csalogány 43

Mellékletünk megjelenését az OTP Ingatlan Zrt. támogatta