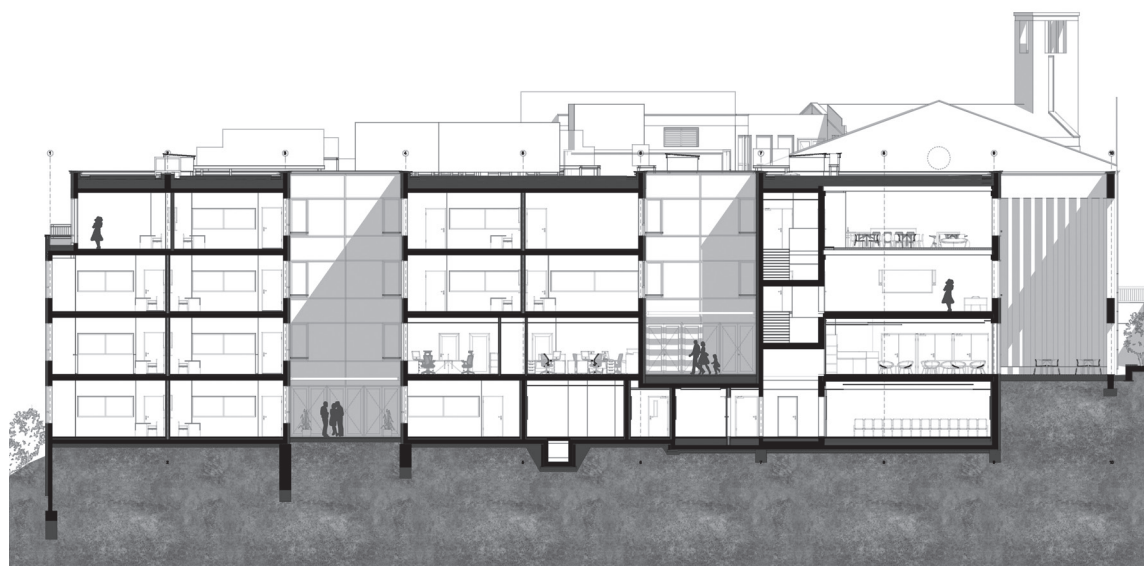


# ISKOLA- PÉLDA – *A Brit Iskola*

Szöveg MOLNÁR SZILVIA  
Építész ASPECTUS ARCHITECT  
Fotó BATÁR ZSOLT

Dinamikus felépítmény, előtérben a földszinti étterem teraszával.  
Ez az étterem a régi épületrész éttermével egybenyitható



ELŐTTÜNK PEST ÉS BUDA PANORÁMÁJA, NEM MESSZE TÓLÜNK - A LÉPCSŐHÁZI PIHENŐ ÜVEGHOMLOKZATÁN  
KITEKINTVE A SZOMSZÉDOS TELEKRÉSZRE - MUNKAGÉPEK MOZOGNAK: KÓHAJÍTÁSNYIRA ÜTEMES, NAGYSZABÁ-  
SÚ TEREPRENDEZÉS ZAJLIK, MÁR KÉSZÜLNEK AZ ISKOLA LEENDŐ SPORTLÉTESÍTMÉNYEI.

Monolit vasbetonszerkezet, üveg függönyfal-  
rendszer, dinamikus homlokzat kialakítás







▲ Fogadópult a földszinti aulában, jobbra a felvételi iroda jellegzetes betűfala. A BIS Budapest új épületének komplett belsőépítészeti kivitelezését a KEMABO Kft végezte. Közösségi terek, irodák, mobil bútorok. A közösségi terek bútorai speciális Flamex B1 minősítésű anyagokból készültek

A Kiscelli közben áll a budapesti The British International School Budapest (BISB) épülete. A BIS Alapítvány által fenntartott, óvodát, általános iskolát és középiskolát magában foglaló intézmény vezető szerepet tölt be Magyarországon a brit oktatási kultúra közvetítésében, s versenyképes továbbtanulási lehetőségeket nyújt diákjainak a világ valamennyi egyetemén.

Hazai iskolarendszerben pallérozottan léptem át látogatóként a BISB idén szeptemberben átadott, a korábbi épületet kiegészítő új épületrészének kapuján, s már az aulában, a fogadópultnál érzékelhető volt számomra: nemzetközi szellemiségű helyre érkeztem. Az intézményt látogató gyerekek egy globális közösség magabiztos tagjai, mely közösség 43 iskolát számlál jelenleg szerte a világon, s e

szellemiség áthatja az épületet, a belső tereket.

Látható, hogy Szerdahelyi László és munkatársai nem a teljes hasonulás mellett döntöttek, amikor az új szárny építészeti programját megalkották, a zárt tömegű, egynemű épületrészhez hófehér keretű, transzparens, dinamikus felépítményt kapcsolnak. Az épületrész vázszerűsége, áttetszősége, aszimmetriája, egyúttal a régi részekhez viszonyított mérete révén mégsem opponál a korábbi épülettel. Egyrészt annak tömegéhez, geometriájához, közlekedőrendszeréhez illeszkedik, csatlakozik a meglévő épület szintmagasságaihoz, de az új rész nyílászáróosztása is a meglévőhöz igazított: a szemöldökmagasságuk megegyezik. Másrészt, ha a vizualitás felől közelítünk, akkor azt mondhatjuk, hogy a bővítmény hívogató kapuépítménynek

hat, ezt a funkció is megerősíti, hiszen e bővítéssel az iskola kapott egy új bejáratot is. Az új épületrész a terepviszonyokra is reflektál építészeti módon, szemben állva a főhomlokzatával jól látható, hogy a tömb bal oldali szakasza négy föld feletti szinttel kialakított, míg az épület ugyanezen szintje a jobb oldali, észak-keleti traktusában alapincézett, itt egy raktár található – a további részekben vizesblokkok, illetve tantermek, zenetermek, drámaterek.

Belépve a földszinti aulába, egy félig nyitott, félig fedett térrészben találjuk magunkat, a tetőablak által benapozott átriumból tekintetünkkel végigkísérhetjük a két emeletet. A recepció és környéke, a szintek alatti térrészek, étterem, tantermek és irodák belsőépítészete pedig előrevetíti a vissza-visszatérő színekkel, grafikákkal,



▲ Részlet az átriumból, rendezvények, ünnepek helyszíne is ez a felülvilágító által benapozott térrész

◀ A korszerű emeleti tantermek egyike







▲ Egyterű, tágas könyvtár, térszakaszoló egyedi bútorokkal

▼ A könyvtár íróasztalai. Ez a könyvtárszakasz a burkolatszínek váltásával különül el a kiadópult és a szabadon álló könyvespolcok sorától



▲ A legfelső szinten, az idősebb diákok által használt étkező a konyhapult felé

▼ Az új és a régi épületrészek kapcsolata

vegnek a kezdetén –, akkor a bezártság-érzet, a kaszárnyajelleg teljes hiánya fogott meg leginkább (nyilvánvalóan a terem profi audiovizuális felszereltsége és a világ legkülönfélébb részéről érkezett gyerekek színes forgataga mellett). Ugyanis a tanterem folyosóoldali falai is parapetes üvegfalak, a termekből kilátni a folyosóra, az egyik teremből bepillanthatunk a másik terembe, s mi lenne ez más, mint egy olyan belsőépítészeti szituáció, ami a szabadság, a nyitottság, a családiasság, az ún. „visible learning” és a kölcsönös bizalom érzését közvetíti a diákok, tanárok, látogatók felé egyaránt.

Vezető tervező:

Szerdahelyi László (Aspectus Architect Zrt.)

Építész munkatársak:

Bali Dóra, Tóth Krisztián

Belsőépítész:

Szenes István, Szenes Andrea, Ungvári Csilla, Szerberényi Zsuzsanna

Generálkivitelező:

Market Építő Zrt.

Tervezés éve: 2015

Átadás éve: 2016

Beépítés terepszinten:

2 004 m<sup>2</sup>



formai megoldásokkal, egyedi beépített bútorokkal és mobiliákkal létrehozott karakteres, de nem túlzó, funkcionális, de mégsem szentelen teljes belső téri hangulatot.

Az intézmény hitvallása, arculata is szerephez jut a belsőépítészeten. Az aulából nyíló felvételi iroda előterét egy betűfal választja el a kapcsolódó térszakaszoktól. Perforált kialakítása miatt határol és összekapcsol is

egyszerre, a betűkből kiolvasható kifejezések a BISB által közvetített értékeket sorolják fel (diversity/perseverance/citizenship/excellence/care/responsibility/deep learning/ambition/achievement/integrity – többek között: sokféleség/kitartás/kiválóság/gondoskodás/felelősség/elmélyült tudás/ambíció/teljesítmény/teljesesség). A gyakran alkalmazott mélykék, égbé, a szürke és fehér színek pedig például hasonló

diákok által viselt BISB-formaruha színeivel.

Közvetett módon is megmutatkozik számos esetben az intézmény ars poeticája. A természetesség, otthonosság érzését közvetítik a fa és fahatású burkolati elemek, a nyitottságra pedig a legjobb példa a tanterem fizikai határainak kialakítása. Amikor a termet, folyosókat, éttermet járva a saját iskoláim különféle tereire gondoltam – és utaltam ennek a szö-





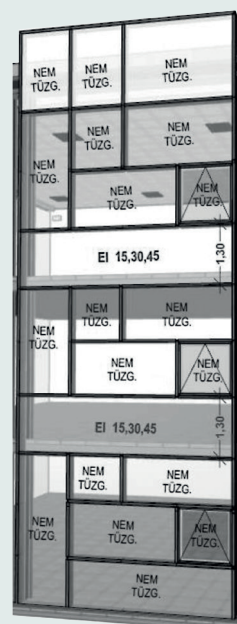
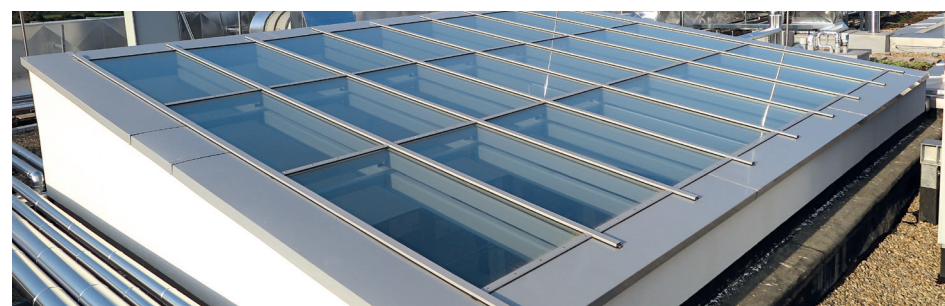
# EGYEDI FEJLESZTÉS A BISB ÉPÜLETÉN

COOLFIRE A BRIT NEMZETKÖZI ISKOLA ÉPÍTÉSÉBEN

Egy épület tervezésekor, korszerűsítésekor sokszor kötöttséget jelent, hogy a beépíteni kívánt nyílászáró, függönyfal, tető minden szempontból biztonságos, ugyanakkor esztétikus, az építészeti gondolatot kiszolgáló termék legyen. Jelenleg a szigorú szabályozások miatt kevés lehetőségéből válogathatnak az építészek, ezért a Coolfire Kft. ezen igények megvalósítása érdekében, a tűzvédelmi szabályok figyelembevételével folyamatosan fejleszti a meglévő termékeit, új termékeket hoz létre. Egy hasonló fejlesztés a Brit Nemzetközi Iskola (BISB) bővítésénél alkalmazott tűzgátló üvegfödém, mely az aula világosságát biztosítja.

## Technikai adatok:

- Sapa Elegance 52 FR EI30 perces tűzgátló üvegtető
- hőszigetelt biztonsági tűzgátló üveggel
- 24 üvegművel, 8\*3 osztással
- RAL 7040 porszórt felülettel
- fix nem járható kivitelben



## 2016 szeptemberi fejlesztésünk:

A Sapa Elegance 52 függönyfal rendszerből az MSZ EN 1364-4 szerint, részleges konfigurációra bevizsgált tűzgátló függönyfal rendszer tűzgátló üvegezett parapetmezőkkel, Magyarországon egyedülálló termék, EI30 kivitel.

Részlet a 2015. március 5-én kelt Tűzvédelmi műszaki irányelvből: „3. megjegyzés: Függönyfal részleges konfigurációja esetén az MSZ EN 1364-4 szabvány szerinti vizsgálattal, igazolandó a tűzállóság. A homlokzati tűzterjedési határérték-követelmény értékétől függő tűzállósági határértékek a tömör mezők, illetve az üvegezett parapetmezők esetében: E(i→o) 15, 30, 45 és E(o→i) 15, 30, 45.”

A részleges konfiguráció biztosítja azt a tervezési szabadságot, mellyel a teljes homlokzat üvegezett felületű lehet, kiváltva a korábbi kötöttséget, megszüntetve a homlokzati 1300mm-es tűzterjedési gát tömör építőanyagból történő elkészítését, mint pl: gipszkartonból, falazó anyagból. Ezekre most nincs szükség a jövőben, lehetőség adódott a teljes felület beüvegezésére, nagyobb fényáteresztésre.

## A Coolfire Kft által kínált termékek:

- egy és kétszárnyú alumínium ajtók, portálszerkezetek tömör betéttel és üvegbetétekkel Sm, Sa füstgátló, illetve EI30, EI60 és EI90 tűzálló kivitelben bel- és kültéri megoldásokra egyaránt,
- üvegfalak üvegezett elemekkel EI30, EI60, EI90, EI120 határértékekkel,
- automata üvegajtók EI30 tűzgátlási határértékekkel,
- üvegfödémek, függönyfalak EI30 tűzgátlási határértékekkel,
- fix ablak, szerviz ablak bel- és kültéri megoldásokra EI30, EI60, EI90, EI120 tűzgátlási határértékekkel, üvegezett elemekkel,
- tűzgátló függönyök és füstkötény falak

Cégünkéről, termékeinkről továbbiakat a [www.coolfire.hu](http://www.coolfire.hu) honlapunkon olvashatnak

**COOLFIRE**  
az áttetsző tűzvédelem

# A jövőre tervezve

## A CORIAN® ELŐNYEI



A világ vezető designerei különböző alkotói karakterek, mégis esetünkben van valami közös a tevékenységükben. Egy anyag, amit legalább egyszer, de inkább folyamatosan alkalmaznak, amivel kísérleteznek munkáikban. Ez a DuPont™ által fejlesztett és gyártott Corian®.



A több évtizede sikerrel alkalmazott anyag lényegében egy akrilkötésű, polimerizált ásványi lap, ami egyszerű tulajdonságai révén a „világra jött” óta újabb és újabb felhasználási területeket hódít meg a belsőépítészetben, építészetben és tárgytervezésben. Végigtekintve a példák elképesztően hosszú, folyamatosan bővülő listáján nincs túlzás abban, ha azt mondjuk, a Corian® egyszerre a múlt, a jelen és a jövő anyaga. Ez a hallatlanul szilárd, nem porózus, homogén felületű, szinte kortalan, bel- és kültéri felhasználásra alkalmas anyag egyebek mellett a rendkívül kedvező fizikai és kémiai tulajdonságának, higiénikus és könnyű karbantarthatóságának és nem utolsósorban eleganciájának köszönheti a sikerét. Az Akrilux 2007 óta sikeres magyarországi forgalmazója a DuPont™ burkolatainak és azok kiegészítőinek.

A változatos fakturájú és színű Corian®, Marotte®, akrillapok forgalmazásával, az alapanyagok értékesítésével, ezen fölül akril konyhapultok gyártásával és kivitelezésével, továbbá az Oberflex®, Marotte® furnérok forgalmazásával, fa- és műanyag nyílászárók kereskedelmével egyaránt foglalkozik a cég. A fenti burkolatok kereskedelmén kívül az akrillapokkal dolgozó asztalosok betanításával is foglalkoznak a munkatársaik, de saját bemutatótermében, igény

esetén külső helyszínen is vállal műszaki tanácsadást, személyre szabott konzultációt, továbbá helyszíni felmérést, gyártást, szerelést és szállítást is a cég. Konyha- és fürdőszobai pultok gyártását és karbantartását, speciális projektek, installációk tervezését is elvégzi. Az Akrilux számára a folyamatos termékínálat-bővítés, az innováció alapvető fontosságúak, amit - hogy aktualitásról is szóljunk - tükröz a 10 új, mély tónusú színnel kiegészített Corian® lapokból álló termékpalletta.

S akkor néhány szó a DuPont™ Corian® új színéről. Szilárd felületek kategóriában, sötét színekkel debütált az innovatív DeepColour™ technológia, ami az eddigi sötétebb kloritú felületekkel szemben az alábbiakat biztosítja:

- sötétebb, mélyebb, gazdagabb szín megjelenés
- minimális karcolás-láthatóság
- kifehéredés csökkentése a mechanikai behatások, hőre-formálás esetén
- lecsökkent csiszolási idő a kívánt felület elérése érdekében



## DuPont™ Corian® DEEP ANTHRACITE

- Fényes fekete felület, parányi, szabálytalan ezüstös pöttyökkel

## DuPont™ Corian® DEEP BLACK QUARTZ

- Végtelen fekete „táj” elefántcsont-szín foltokkal
- DuPont™ Corian® DEEP NIGHT SKY
- Éjféke galaxis áttetsző részecskékkkel

## DuPont™ Corian® DEEP NOCTURNE

- Klasszikus, szilárd, sokoldalú és koromfekete

## 2015-2016-ban megvalósult Corian-projektek:

- Nagyerdei Stadion, Debrecen - VIP szektor;
- MTK Stadion, Budapest - VIP szektor;
- ELI ALPS Lézerkutatóközpont, Szeged;
- IQ Ipari Kutató Kft, Kecskemét;
- Egyetemi Oktató Kórház, Székesfehérvár;
- ARIA Hotel; Magyar Nemzeti Digitális Archívum és Filmintézet, Ózd;
- Campona Mozi;
- MOM Park; Achan;
- INTERSPAR.



Ezen projekteken pultok, mosdópultok, pelenkázó pult, könyöklőpultok, recepciós éttermi asztalok, kádburkolatok, küszöbök készütek akrillapokból. Az Akrilux által forgalmazott termékekről, szolgáltatásokról és az új DeepColour™ szinkatológussal kapcsolatban keresse a céget elérhetőségein, vagy személyesen bemutatótermékben.



AKRILUX