

be light!

SIMES

luce per l'architettura



When light blends together with an essential and innovative design, a unique sense of elegance arises with a strong emotional impact. Simple shapes and primitive geometries characterize the range "Tailored" by Matteo Thun, from the creative collaboration between Simes and the prestigious Italian architect and designer. A perfect balance between sustainable and diverse material expressions: the range was developed using a combination of wood teak that conveys a warm effect and the minimalist lines of aluminium, new finishes specifically dedicated to improve the quality of the lighting performance. Natural elegance and lighting poetry that dress with charm the environments with an unmistakable style.

"Tailored" by Matteo Thun



Thun video interview



KIINDULÓPONT

Szöveg **GÖTZ ESZTER**
Építész **REIMHOLZ PÉTER** CSOMAY ZSÓFIA,
NÉMETH TAMÁS
Fotó **BUJNOVSZKY TAMÁS**

Elkészült a MOME Műhelyháza

Miközben a MOME Campus pályázat eredményétől hangos a sajtó, viszonylagos csöndben átadták az egyetem új épületét, a 2007 óta készülődő Műhelyházat. Az épület előtt állva már most nyilvánvaló, hogy akármilyen látványos is lesz a fejlesztés, az új gondolatok leginkább ebből a puritán fekete kockából fognak kisugározni.

A sajátos magyar szocreál felütéseként ismert Zugligeti úti épületet olyan régen kinőtte az egyetem, hogy a szegényes körülmények, a város távoli pontjára telepített műhelyek térbeli leválása, a folyamatos szükséghelyzet szinte már hozzáért a MOME légköréhez. Most kiemelt beruházás keretében az egyetemből „kreatív információs tudáspark” lesz, amiről azt gyanítom, kevesebb, mint igazi egyetem, de több mint kutató-kísérletező labor. A lezajlott építé-

Wood by Matteo Thun



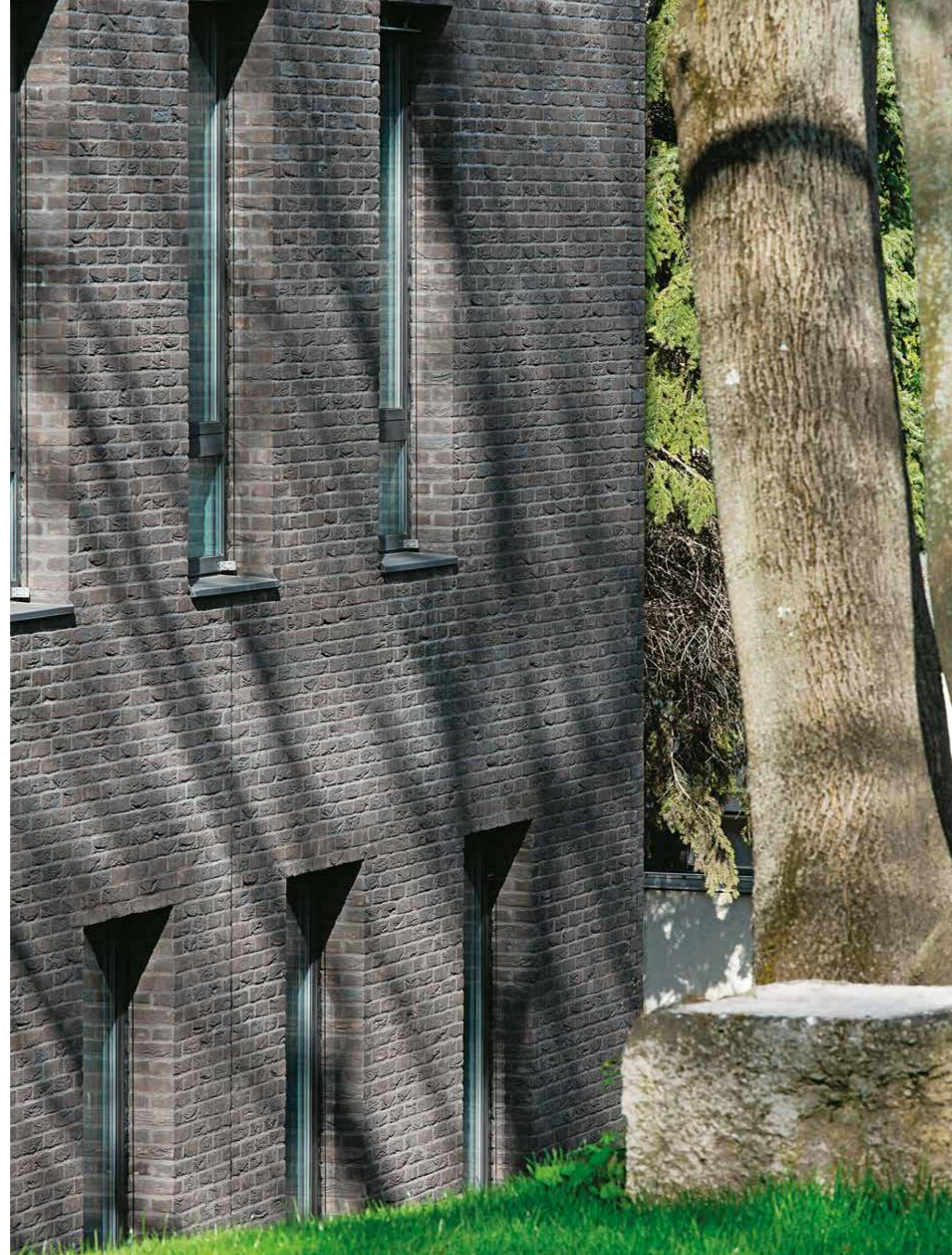
Be light Kft.
H-1025 Budapest
Szépvölgyi út 146
www.belight.hu



szeti tervpályázatból kiindulva mindenesetre erősebb lesz a kapcsolat az egyes tevékenységek között, nagyobb teret kapnak a közösségek, az egymást inspiráló hatások, és adekvát építészeti formát fog ölteni az a dinamikus inger-áramlás, ami az alkalmazott művészeteket ma áthatja.

A most elkészült Műhelyházban mindez koncentráltan ölt testet. Reimholz Péter terveit Csomay Zsófia és Németh Tamás igazította a folyamatosan alakuló program kereteihez. Idővel világos lett, hogy a majdnem 2000 négyzetméter összterületű épület messze képes befogadni annyiféle feladatot, amelyet szánnak neki. Így tovább nőtt a gondolat, és hamarosan megkezdődik az újabb építkezés, aminek végén egy hídral ide kapcsolódó második tömbbel, a Média- és Műteremházzal kiegészülve, 2017-től ez lesz a campus úgynevezett technológiai parkja.

Csomay és Németh az eredeti tömegformát megtartotta, de 180 fokkal elfordította, így az üzemi bejárat a Budakeszi úti oldalra került, a személyforgalom pedig a Zugligeti úti főbejárat irányába, hogy a campus zöldterületére minél kisebb terhelés jusson. Így az egyetem főépületére most egy komoly, de semmiképpen nem komor, két egymásba tolt kubusból álló, négyszintes ház néz. Durva tapintású, majdnem feketére égetett téglabőre messziről homogénnek tűnik, de közelről jól látni az anyag finoman kirajzolódó mintázatát, a textúra természetes, lávakőre emlékeztető vadságát.



▶
Barlang a fák között:
a két egymásba tolt
kubus kifelé szigorúan
zárt tömböt alkot

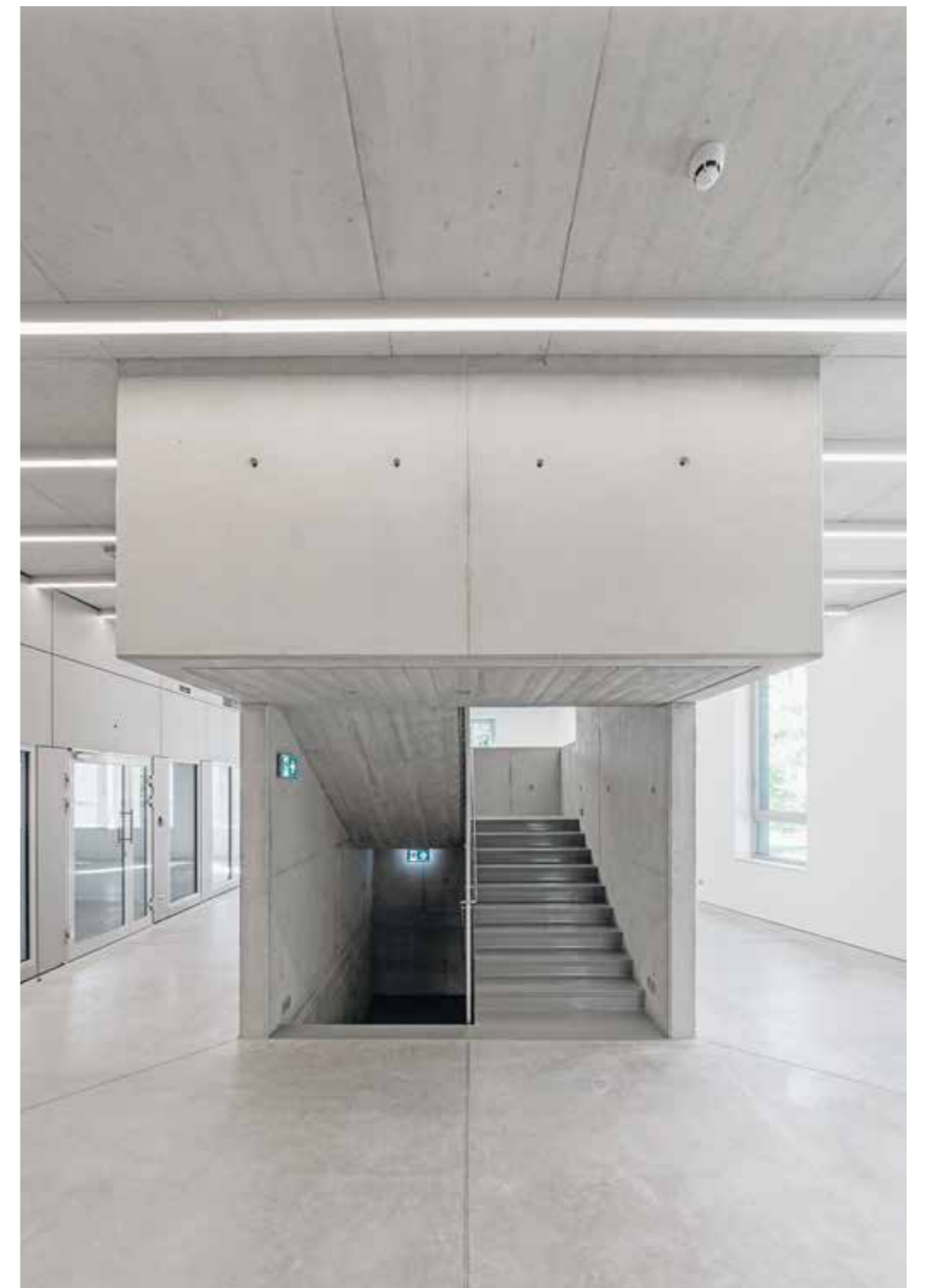
▶▶
Az ablaknyílásokba
beforduló téglahomlok-
zat természetes
kéregként viselkedik



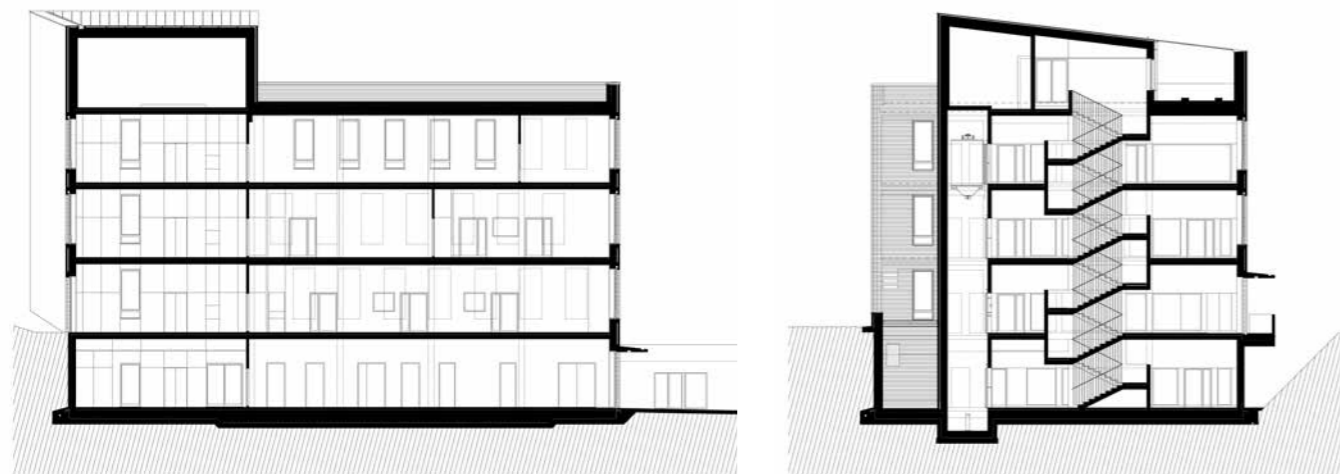


▶
A betonlapokból megfogalmazott lépcsőház beépített bútorként jelenik meg a közlekedőtérben

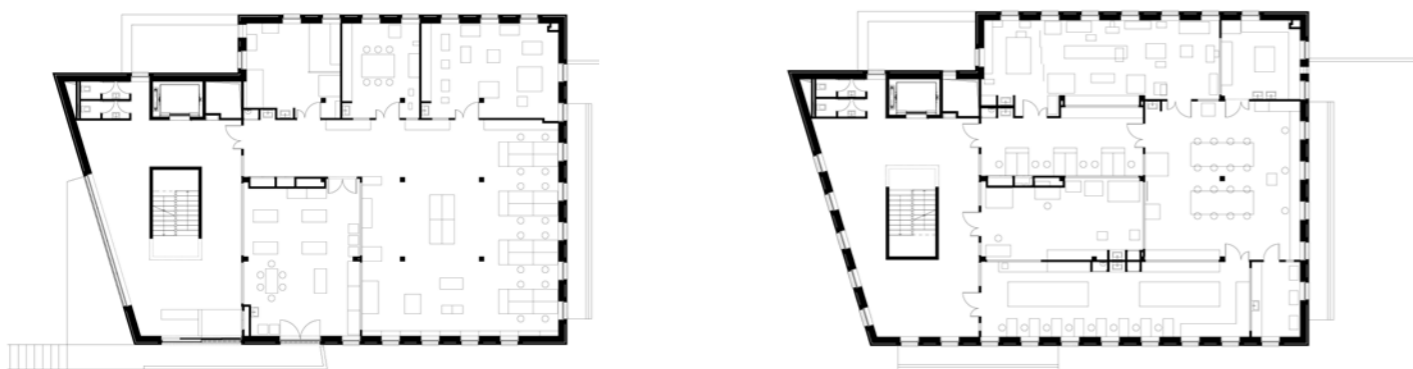
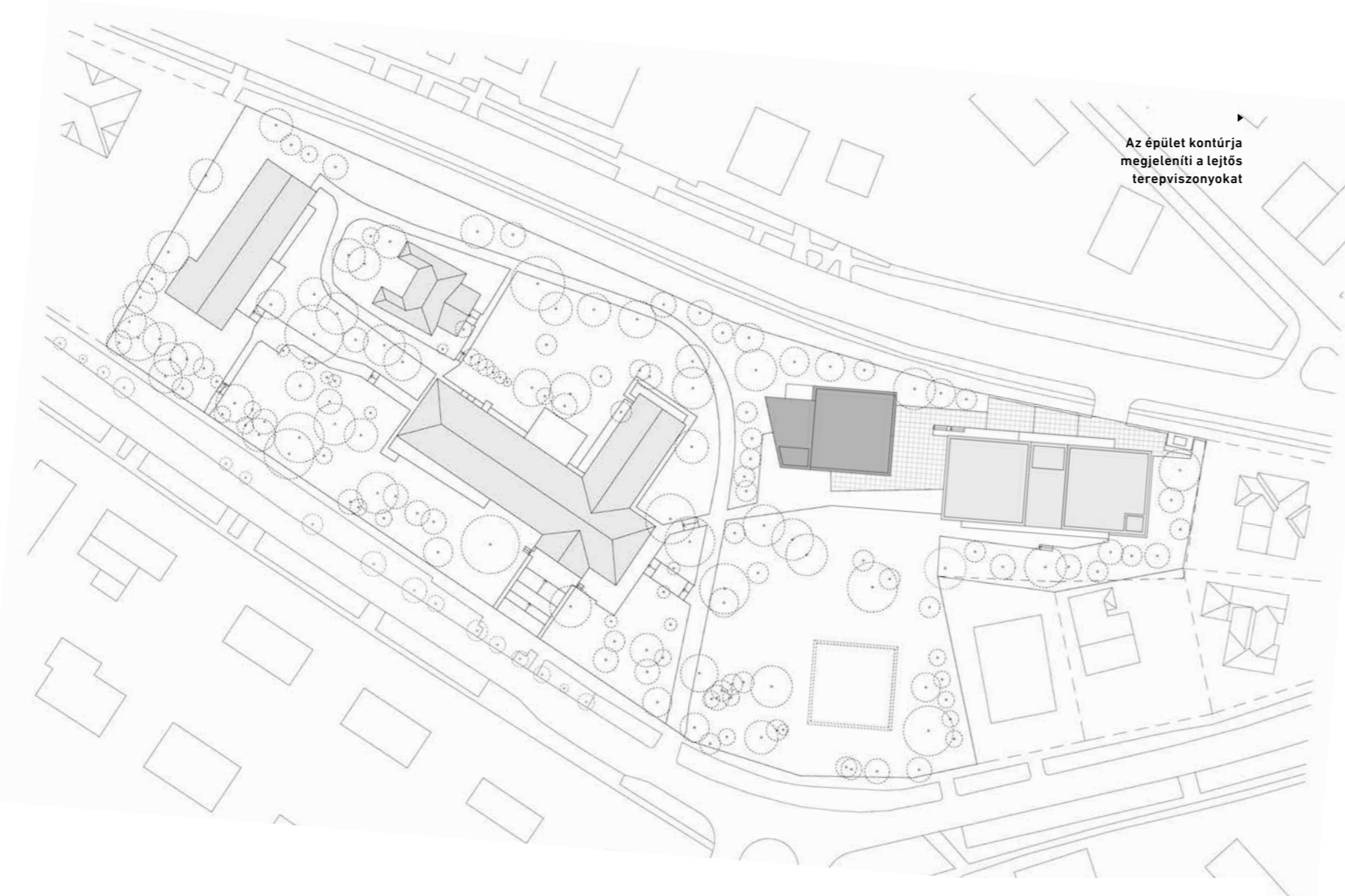
▼
Ház a házban: a közlekedőmag tömbje jó arányokkal tagolja a közös teret



▲
Műhelyterem, korszerű technológiáival és természetes megvilágítással



Távol áll ez az anyagválasztás a hazai téglapí-tészet finomkodásától, a decens letisztultságtól: ez a ház nem idézet, hanem eleven, igazi barlang, amely ablakméreteivel a főépületre utal, de az ablakosztás kis aszimmetrikus elmozdulásával mindjárt önálló is. A ház egésze – a főépület klasszikus tagozataival szemben – sokkal inkább természeti képződmény érzetét kelti, nem méltóságot sugall, hanem lehetőséget az elrejtőzésre. A lejtős terep miatt az odavezető útról a második szinthez érünk, itt a fehér előtető és az ugyanilyen tónusú mellvéd jelöli ki a bejáratként meghatározott, négy üveg-táblás eltolható falat; ugyanilyen fogad a sar-kon túl, de csak zárt üvegfalként, illetve egy szinttel lejjebb, a parkra nézve, és a ház negye-dik oldalán, szintén fehér előtető-szemöldök alatt, a műhelyudvarra nyíló gazdasági bejárat.



Míg kívül sötét, szemcsés tapintású homlokzatot érzékelünk, belül sima, világos látszóbeton felületek fogadnak. Mindent átjár a beeső természetes fény. A közlekedő egyben tágas közösségi tér is, a lépcsőház simított betonlapokkal körülvevő puritán tömbje a jól átgondolt térarányoknak köszönhetően olyan látványos, mint egy kortárs design bútor, a lépcsőt kísérő karcos fémkorlát az ablakokon bejutó napfényrácsot ismétli. A négy szint kialakítása egyforma: a közlekedőtértől üvegfalak választják el a műhelyeket, keresztbe-hosszába minden átlátható, ami annyit jelent, hogy a főépület alagsorából és a IX. kerületi telepről ideköltöző hagyományos kézműves tevékenységek szintere (a fém-, asztalos-, textil- és festő műhelyek), illet-

ve a legújabb technológiákra építő, 3D-nyomtatóval és CNC-géppel felszerelt terek belül mindenkinek megmutatják magukat. Kialakításuk a technológián túl semmilyen sallangot nem igényel, a tágas, napfényes termeket ugyanis az ott folyó munka fogja tovább formálni. Az épület egyetlen díszje kívülről nem is igen látszik. A legfelső szinten, a gépészet ferdén felmagasodó tömbje mellett széles mellvéddel körített tetőterasz fogad. Ez a pihenés, a szemlélődés helye, teljes panorámával a budai hegyekre. Itt élhető át legerősebben a ház szigorú geometriai rendbe rejtett természeti metaforája: ami lent barlangként véd, az itt fent egy lombkorona méltóságával uralkodik a levegőben.

Felelős építész tervezők:

Reimholz Péter 2007 – 2009; **Csomay Zsófia és Németh Tamás** 2010 – 2015

Építész munkatársak:

Magyarai Máttyás, Szijjártó Csongor

Kertépítész:

Gyüre Borbála (Geum Műterem Tájépítész Kft.)

Tervezés éve:

2007 – 2015

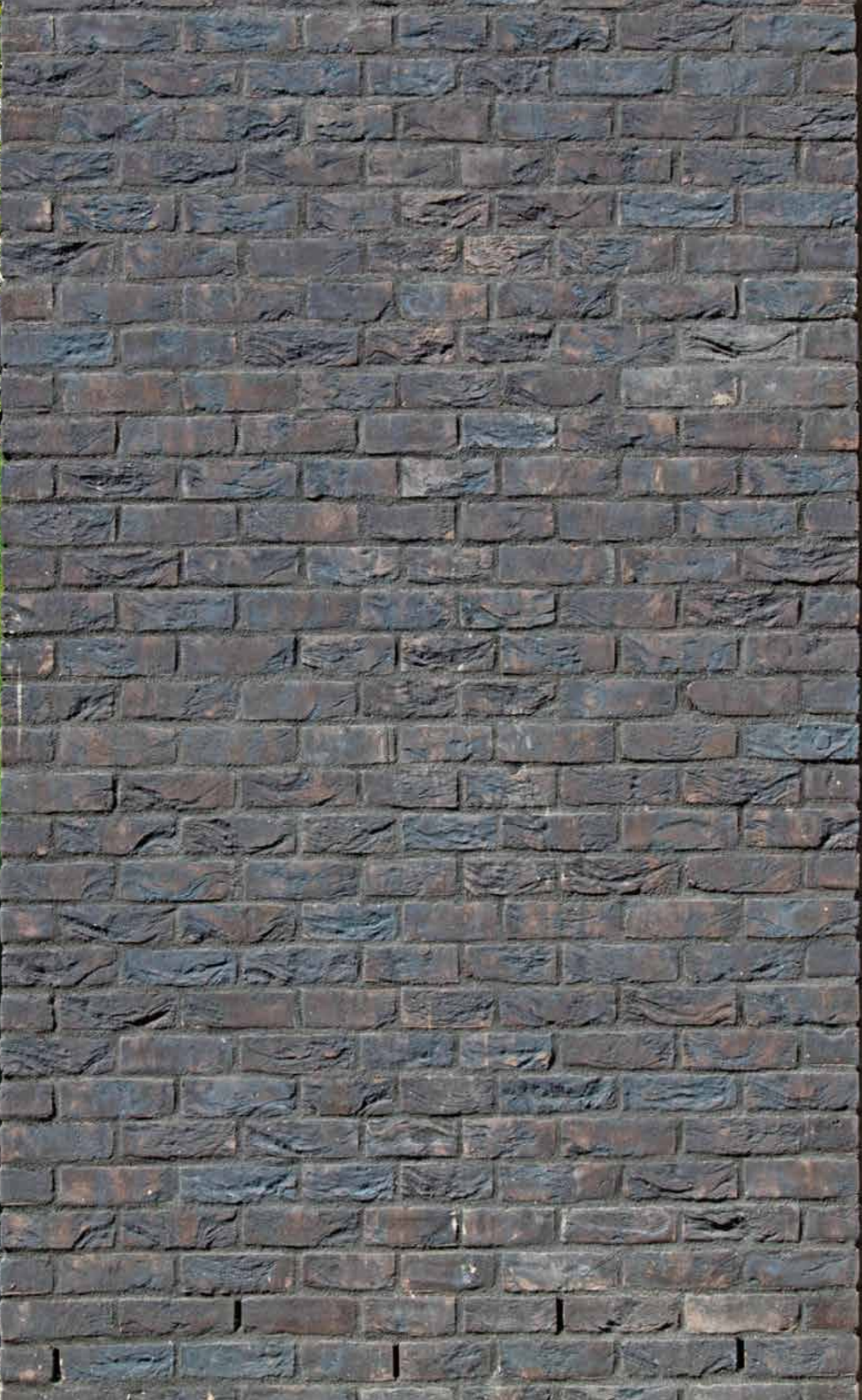
Átadás éve:

2015

Alapterület (nettó):

2000 m²





Tűzgátlás – Design –Coolfire



- A Coolfire Kft. által kínált termékek:
- Egy és kétszárnyú alumíniumajtók, portálszerkezetek tömör betéttel és üvegbetétekkel Sm, Sa füstgátló, illetve EI30, EI60 és EI90 tűzálló kivitelben bel- és kültéri megoldásokra egyaránt
 - Üvegfalak üvegezett elemekkel EI30, EI60, EI90, EI120 határértékkel
 - Automata üvegajtók EI30 tűzgátlási határértékkel
 - Üvegfödémek, függönyfalak EI30 tűzgátlási határértékkel
 - Fix ablak, szerviz ablak bel- és kültéri megoldásokra EI30, EI60, EI90, EI120 tűzgátlási határértékkel, EW60 és EW90 nyíló és bukó ablak motoros mozgatással
 - Tűzgátló függönyök és füstkötény falak
 - Tűzgátló toló kapuk és szekcionált kapuk
 - A coolfire Kft. folyamatosan fejleszt, az építőiparban felfedezhető hiányok, tűzgátlási igények kielégítésének céljából

Jelen vagyunk más európai országok piacán is: Spanyolországban, Ausztriában, Romániában. Ezekben az országokban nemzeti hatósági engedéllyel rendelkezünk. (x)

coolfire Kft.

Cím: 1097 Budapest, Illatos u. 9.
Iroda: (+36-20) 283 9404
Értékesítés: (+36-20) 978 4346,
(+36-20) 507 1485
Email: info@coolfire.hu
Web: www.coolfire.hu

coolfire
az áttetsző tűzvédelem

A magyar designerképzés egyik legpatinásabb egyetemének Zugligeti úti épületéhez szállítottuk tűzgátló alkotásainkat. A MOME Művészeti Egyetem Műhelyház belső tűzszakasz-határán EI60-as fix üvegezett felületekkel és EI30-as tűzállóságú ajtókkal biztosítjuk a művészet szabad áramlását. Az alkotó szellem zavartalan kitérülését 37dB hangszigetelésű nagy felületű üvegezett szerkezetek teszik teljessé. A szerkezetek anyaghasználata, mind az alumínium, mind pedig az üveg harmonizálnak a környezet színvilágával, a nyers betonfelületekkel pedig modern, trendi belső teret alkotnak, igazodva a kor igényeihez. A Coolfire Kft. termékei a funkcionalitás mellett a kialakítási lehetőségekkel adnak teret a tervezők és a megrende-

lők elképzeléseinek.

A tűz - és füstgátló nyílászárók gyártását és termékeink minőségét jogszabályban előírt követelményeknek megfelelően folyamatosan ellenőrizzük, és erre az ellenőrzésre alapozva adjuk ki a 275/2013. (VII. 16.) kormányrendeletben előírt teljesítmény nyilatkozatot. A tűzgátló termékeinket az EU által előírt, az EN16034 számú, legszigorúbb szabvány szerint gyártjuk, ellenőrizzük és szereljük.

C2 anyagok

21. SZÁZADI BETONVÉDELEM

C2 Lítiumos látszóbeton impregnálószer segítségével a legköltséghatékonyabb módon meg tudjuk védeni betonpadlóját és falfelületeit. Régi és új betonpadlóját: nedves, pormentes csiszolással - simává és polírozással - magassfényűvé tesszük. A C2 Super Hard védelemmel pedig pormentessé és kopásállóvá tudjuk alakítani padlófelületeit a beton teljes élettartamára. Minden C2 anyag LEED és CE minősítéssel rendelkezik, tehát környezetbarát anyagok.

A C2 betontechnológiával költséghatékonyan, csiszolással, vagy csiszolás nélkül tudjuk impregnálni betonfelületeit. A C2 Gloss technológia alkalmas akár a működésben lévő ipari területek szakaszonkénti felújítására, mivel a kész területek a C2 kezelést követően azonnal használatba vehetőek. A beton csiszolásával és a felhasznált C2 anyagok alkalmazásával, már a burkolólapok árából megvédheti betonpadlóját.

Felhasználható az alábbi területeken: Ipari csarnokokban, összeszerelő üzemekben, parkolóknak, mélygarázsokban, raktárakban, áruházakban, bevásárlóközpontokban, ételmezszeresomagoló és -előállító üzemekben, reptereken, irodaépületekben stb.

10 év garanciát adunk a betonfelületek pormentességére és keménységére. További részleteket honlapunkon talál: c2beton.hu (x)



Iparipadlóktól a térbetonig



1125 Budapest, Szilágyi Erzsébet fasor 34.
Tel./Fax: (+36-1) 200 0380
Tel.: (+36-1) 394 5356
E-mail: info@monotop.hu
Web: www.monotop.hu



A magyar tulajdonú H-S Monotop Iparipadló Építő Kft. és jogelődje 1995 óta végez speciális építőipari tevékenységet. Évente 150 000 – 200 000 m² monolit betonlemez és 25 000 – 30 000 m² műgyanta burkolatot készít.

A cég fő tevékenysége:

- nagyszilárdságú, dilatált és fugamentes /nagytáblás/ iparipadlók
- burkolásra kész vagy kopóréttegell ellátott alaplemezek
- nagy pontosságú iparipadlók magasraktárak részére
- ipari úszó- vagy kötött betonesztrichek
- bazalt térbetonok
- ágyazati teherbírás helyeállítására injektálásos technológiával

Ígérem esetén, az iparipadlók statikai méretezését, rétegrendjének meghatározását a vállalat mérnökirodája elvégzi. Az általa méretezett padlók – műszaki és gazdasági optimalizálásra törekedve - acélhaj, műanyagszál, üvegszál adagolással, hagyományos vasalással vagy ezek kombinációjával készülnek, függően a padlót érő terhelésektől.

Néhány referencia a közelmúltból:

Pápa, NATO reptérhangár és szerelőüzem
Veszprém, NASS MAGNET szerelőüzem és raktárcsarnok
Budapest, HUNGÁRIA kocsiszín
Szigetszentmiklós, PROLOGIS térbeton
Nyíregyháza, LEGO magasraktár
Ausztria, Wells REWE térbeton
Budapest, MÜPA teremgarázs műgyanta burkolat
Budapest Sportcsarnok VIP fogadóterem, műgyanta burkolat (x)



Ahol az átgondolt koncepció a kiváló minőséggel találkozik.

Ahol a közületi projektek terén is egyedi jegyek hozhatók létre.

Ahol az ötletek megkülönböztetnek a versenytársaktól.

JAB Anstoetz közület - valósítsa meg velünk az elképzeléseit!

Elköltöztünk! Új címünk:
1126 Budapest, Agárdi út 3/B

JAB
ANSTOETZ

JAB
ANSTOETZ
FLOORING

CARLUCCI
di chivasso

SOLEIL BLEU

JEDE WETTE ...
Gardisette
Macht Fenster schön!

JAB JOSEF ANSTOETZ KG MAGYARORSZÁGI KÉPVISELET

1126 Budapest, Agárdi út 3/b

Telefon: +36 1 235 6050 • Fax: +36 1 235 6058

E-mail: sales.hu@jab.de • Web: www.jab.de

Minimál dizájnkonyha

AVAGY MODERNRE FORMÁZOTT RECEPT,
NÉMET ALAPANYAGOKBÓL

Sopro
ambiente[®]
floor

Minimál dizájn, mint elvárás. Napjaink építészeti stílusa az egyszerűséget, a mértani pontosságot, a lényegre törést és a megszokott díszítőelemek hiányát tükrözi. Nemegyszer az ilyen lakások, irodák, középületek képein elcsodálkozva látjuk az egyszerűséggel összefont funkcionalitást. A fehér és a natúr színek alkalmazása követelmény. A Sopro ennek megfelelően kifejlesztette közvetlen hasznosítású felületek kialakítására alkalmas gyors technológiás aljzatkiegyenlítőjét. A kész felületek egyedi megjelenésükkel és színvilágukkal méltán díszei lehetnek egy lakás vagy egy iroda tökéletes padlóburkolatának.



CELSIUS 
ÉPÍTŐANYAG-KERESKEDŐ KFT.
www.celsiuskft.hu



Szigetelőanyagok, építőanyagok, szakértelemmel...
1016 Budapest, Krisztina krt. 71. III/3., Tel.: +36 30/227-7646, info@celsiuskft.hu



A recept:

Sopro ambiente floor DFS Design önterülő aljzatkiegyenlítő

Alábbiakban a tökéletes és egyedülállóan izgalmas aljzatkiegyenlítő elkészítési módja, mely minden belsőépítészeti stílus megkoronázása lehet. Hozzávalók: minimál dizájnos lakások, normál tervezésű lakások, irodák, autószalonok, orvosi rendelők, garázsok, pincék stb.

Elkészítési idő: 30-40 perc

Fogyasztható: 24 óra múlva

Elkészítés nehézsége: közepesen bonyolult, csak mesterszakácsoknak

Összetevők:

- megfelelő mennyiségű ambiente floor
- zsákonként 4,75-5,25 liter víz
- egy Michelin-csillagos kivitelezőcsapat
- sok-sok precizitás és szépérzék

Elkészítés:

Hagyjuk mesterszakácsunkat, hogy minden szaktudását és kreativitását felhasználva készítse el a fenti recept alapján a remekművet. Legyünk türelemmel 24 órán keresztül és másnap már csodálhatjuk és minden jó tulajdonságát élvezhetjük egyedi padlónknak. A fenti recepttel és összetevőkkel olyan formában és megjelenésben sajátos felületeket alakíthatunk ki, melyek egyedivé teszik elképzeléseinket - legyen az akár foltos, felhőmintás vagy márványos.

Értékelés: *****

A recept pontos leírását a www.sopro.hu oldalon megtalálják.

Fogyasszák egészséggel!

Kiss Balázs - Sopro Hungária Kft., alkalmazástechnológia, képviselet (x)