



ARCCAL A JÖVŐ FELÉ!

*Új bölcsőde és közösségi tér
Nagykovácsiban*

A látványában a hagyományos falusi háztípushoz igazodó és a tájba illeszkedő, de funkcióiban a megújuló kisközösségi élet igényeihez alkalmazkodó, sőt azt stimuláló bölcsőde épült Nagykovácsiban, amely a gyermeki perspektívából is szabadságot, élményt és biztonságot sugall.

Szöveg **UHL GABRIELLA**
Építész **FÖLDES LÁSZLÓ, SÓNICZ PÉTER**
Fotó **SIROKAI LEVENTE**



▲ A gyerekrajzokat is idéző hársziluettek

◀ A fal-üveg egyenletes ritmusa

A szakmai profizmus hiába kötelez az objektivitásra, mégis elsőként személyes élmények tolnak fel szülőként, amikor a Nagykovácsiban megépült új bölcsődéről, Földes László és Sónicz Péter épületéről írok. Először is anyukaként irigykedem. Felötlik bennem a belvárosi lakásból átalakított bölcsődék, óvodák szűkösség élménye, ahol egymást óhatatlanul lökdösve rángattam le én is a ruhát reggelente a szülőkkel egytemben gyermeimről, ahol veszélyes átkelésekkel nehezített terepen jutottak és jutnak el a játszótérre levegőzni a bölcsődések, óvodások. De a vidéki tapasztalat sem jobb, a legtöbb helyen a kisgyermekek őrzésére szerveződött intézmények az újrahasznosítás jegyében sebtében átalakított, felújított egykor más funkciójú épületekbe kerültek. Ami leginkább hiányzik mindegyikből az az óvó tágasság. A tárgyalt épületegyüttesben – öt épületszárnyából eddig három épült meg a nagykovácsi bölcsődének – úgy szervezték a teret, hogy az egyszerre nyújt tágas mozgástérrel a gyermekeknek és fal-üveg ritmusában beláthatóan és megnyugtatóan kontrollálja tartózkodási helyüket, mégha kóborolnak is, akkor sem vesznek szem elől és tévednek veszélyes terepre, illetve egészséges és természetes kap-



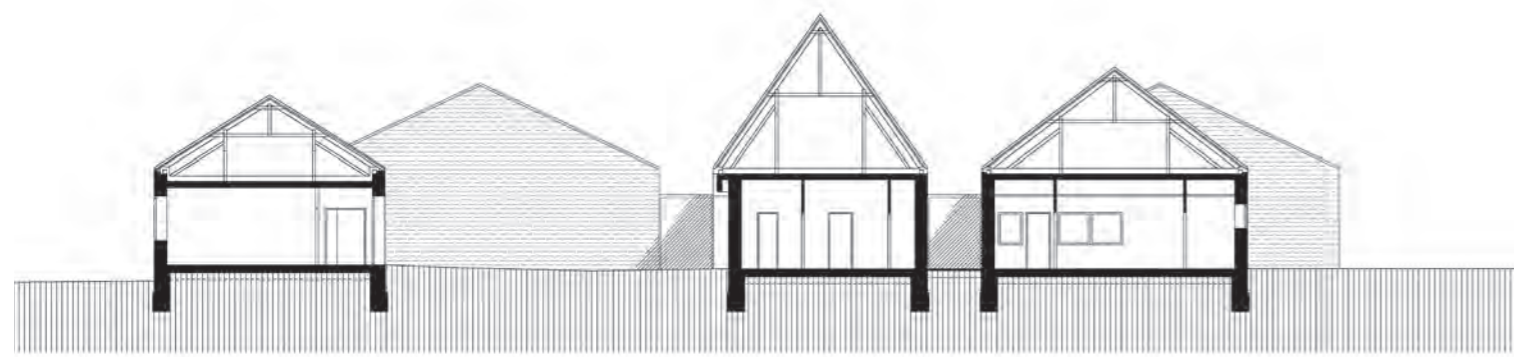
csolatot teremtenek a kint és bent világa között. A foglalkoztatók nagy üvegfelületei a szabadság és nem a bezártság, az ott- vagy elhagyatottság érzetét keltik a gyerekekben. Nemcsak őket lehet biztonsággal figyelni, hanem a gyerekek is már a távolból megpillanthatják a várt édesanyát, édesapát. Ezenkívül van hely a játékokra, a mikrovilág megismerésére. Egészséges térélményre nevel már a kezdetektől. És nemcsak kívülről oltalmaz okosan az épület, hanem belső szerveződése, terem és mellékhelyiség fűzése is a gyermekek korához igazítva alakul. A csoportszobákba, foglalkoztatókba beleépített ovális helyiségekbe (vizesblokk) közvetlenül és biztonsággal eljut a kisdud, illetve hasonló elrendezések az ötletes megoldású öltözők és beépített szekrények, ezekbe könnyen elrejtethetők és elővehetők a foglalkozásokhoz szükséges játékok, eszközök. Üde, ám visszafogott a bútor és kiegészítők színvilága is egyszerűen és egyértelmű-

en vezeti a gyermeket, identifikálva bölcsődei hovatartozását („kék”, „zöld” csoport). A látványos minimalizmus mögött, szigorúan és következetesen végiggondolt építészeti idea rejlik. A gyermeki igényeket maximálisan ismerő és figyelembevevő építészek olyan szofisztikált térrendszert alakítottak ki, amely rendszerben nyújt biztonságot a gyermekek számára.

Visszakanyarodva még egy másik, az épület-együttesben kifejezetten hangsúlyos funkcióhoz, a közösségi térhez. Itt annak az igénynek a megfigyeléséről és beépítéséről van szó, amely a megfiatalodó főváros környéki településen meginkább előtérbe került, az anyukák, szülők, találkozási pontja ez. A szükséges, de mesterséges játszótér, közösségi ház-szisztéma integrálása oda, ahol a gyermekek és szülők egyébként is rendszeres időközönként találkoznak (ehhez járul majd a védőnői szolgálat helyisége a még be nem fejezett szárnyakban). Természetes és



A városi szövetbe illeszkedő tömegformálás





aktív közösségi tér alakul ki, ahol az információ szervesen összeér. Individualizált társalmunkban valóban praktikus és teoretikusan is tágas teret biztosít egy kisközösség számára, hogy jövőjén, a gyermekeken (gyermekintézményeken) keresztül teremtsen antik mintára fórumot, vagyis érintkező, nyilvános, élénken vitázó közteret.

Építész:
Földes László, Sónicz Péter
(Földes és Társai Építésziroda Kft.)
Tervezés:
2013
Átadás:
2015
Bruttó szintterület:
1291 m²



▼ ▷
A tárgyak színvilága is egyszerűen és egyértelműen vezeti gyermeket, identifikálva bölcsődei hovatartozását („kék”, „zöld” csoport)



1. Fogorvosi rendelő
2. Konyha
3. Irodai blokk
4. Közlekedő
5. Átkötő híd
6. Öltöző
7. Mosdó
8. Csoportszoba
9. Fejlesztőszoba
10. Külső fedett fektető
11. Közösségi tér
12. Munkaszoba
13. Tanácsadószoza

■ Átadott épületrészek
■ Későbbi fázisban épülő részek

be light!

SIMES

luce per l'architettura



Be light Kft.
H-1025 Budapest
Szépvölgyi út 146
www.belight.hu

Ghost by SADLER

Lighting void

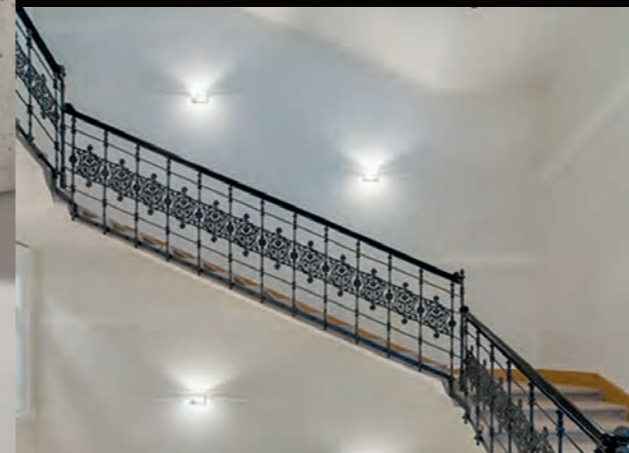
The light blade comes from the concrete. When it's off, it disappears. No artifice, just a cut in the concrete with brutal and magic inspiration: Actually a technical prodigy, directly casted into the concrete, the product of a sophisticated and invisible genius to fuse architecture and light in a natural way.

Marc Sadler



Product guide video

HOTEL MOMENTS



A jó világítás az építészet része. Ergonomikus, környezettudatos és az embert helyezi a középpontba. Értéket teremt.

Világítástechnikai tervezés
Látványtervek készítése
Világításvezérlés és programozás
Világítótest értékesítés

be light!

www.belight.hu