

A VISSZAFOGOTTSÁG RETORIKÁJA

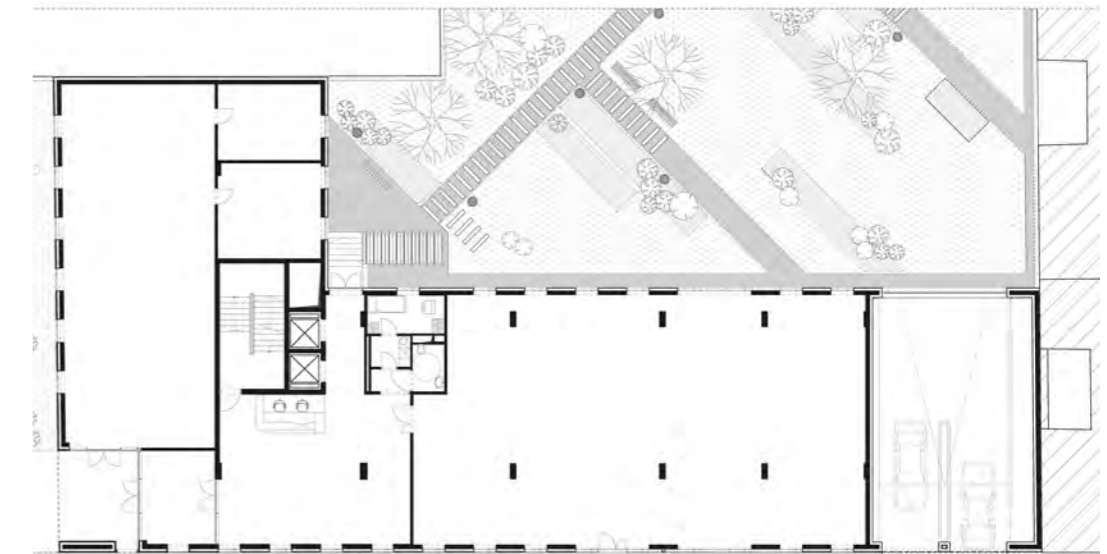
Ilka Corner

Merjünk akkorák lenni, amekkorák vagyunk! Kiváló kortárs szerzőnk, Esterházy Péter mondata világosan rávilágít arra, hogy lényeges szempont a saját értékeinkre való tudatos reflektálás, amely egyfajta realisabb önkép megalkotásában nyújt segítséget.

Igaz mindez az emberi személyiségre, a nemzeti-kulturális meghatározottságra, és az építészetre is.

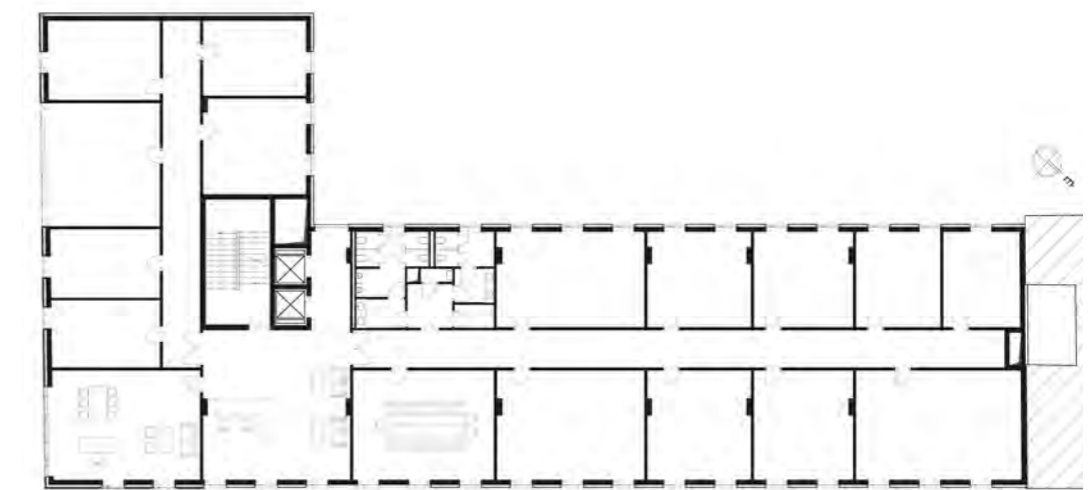


Szöveg KOVÁCS PÉTER
Építész SZERDAHELYI LÁSZLÓ,
HÖNICH HENRIK,
PALÁDI-KOVÁCS ÁDÁM
Fotó F. TÓTH GÁBOR



A világméretű gazdasági folyamatok természetesen az építészetre is kihatással voltak, ennek következménye az utóbbi néhány évben a megépült és átadott irodaépületek radikális visszaesése. A városi térszerkezetben megjelenő új irodaépületek főként a központibb, frekvenciáltabb részeket helyezték előtérbe. Űde színfoltként jelent meg, némileg a fentebbi jellegzetességek ellenében a 2014 végére használatbavételi engedéllyel rendelkező Ilka Corner. Az épület előtörténete jól példázza, hogy mennyire erőteljes és sokféle folyamatok alakítják a tervezés és megvalósulás processzusát, hiszen az első engedélyezési terv – akkor még más funkcióval tíz évvel ezelőtt – 2004-ben készült el. Az évtized alatti változások rendkívül jól tetten érhetőek a zuglói, kissé már a kertvárosi jellegzetességeket felidéző városszövetben. A környezet által meghatározott kontextus nem kis feladatot rótt a tervezőkre. Amíg a belsőbb kerületek arcualta sokkal kevésbé hajlamos a nagyméretű változásra, addig ugyanez közel sem mondható el némely külsőbb, a városmagtól távolabb eső kerületek építészetére. A dinamikus változó közeg egyaránt hordozza magában a megújulás igényét és már megvalósult példáit, és ugyanakkor a múlt – sokszor már eltűnőben lévő – jeleit is. Ennek következménye azonban a tervezés szempontjából egy igen radikális kérdés feltevése volt. Mennyire lehet, érdemes egy (talán) túlzottan erős építészeti jelet létrehozni egy olyan közegben, amelynek sajátossága éppen a változásban, és emiatt az építészeti karakter bizonytalanságában, megfoghatatlanságában áll? Az Ilka Corner erre a kérdésre egy jól értelmezhető és korrekt választ nyújt.

Már az irodaház homlokzati színhasználatában is jól tetten érhető ez a momentum. Mind a főhomlokzat mészkő borítása, mind pedig a többi homlokzat fehér színe a visszafogottság jegyében születik, hiszen az illeszkedés egy kevésbé „semleges” felülethasználat esetén sokkal problematikusabb lett volna. A nyílászárók narancssárga kontúrjai ezt a homogenitást igyekeznek ellensúlyozni és bizonyos karaktert létrehozni, megteremtteni. Ezt a tendenciát



Meleg színekkel kialakított recepció

Kellemes
kert alakult
a szárnyak
ölelésében

erősíti a tetőszerkezet is, amely egyfajta hibrid megoldással hoz létre párbeszédet a századfordulós hagyomány, valamint a geometrikusabb, kubus-szerű építészeti gondolkodásmód között.

Az Ilka Corner erénye nem a radikális újat mondás gesztusában áll. Sokkal inkább egy olyan nyitott dialógusban, amely képes arra, hogy párbeszédet kezdeményezzen az átalakuló városrész régi és új épületeivel. És ezen mozzanat sok esetben lényegesebb és hangsúlyosabb, mint egy önmagára zártabb architektúra létrehozása.



Építész vezető tervezők:

Szerdahelyi László, Hőnich Henrik, Paládi-Kovács Ádám

Építésmunkatársak:

Gulácsi Norbert, Földesi István, Pesti József, Bali Dóra, Szakács Emese

Kerttervező:

Nagy Gyöngyi

Generál kivitelező:

MARKET Építő Zrt.

Tervezés éve:

2012-2013

Atadás éve:

2014 IV. negyedév

Alapterület (nettó):

4200 m²

A nyílászárók narancssárga kontúrjai ellensúlyozzák a homogenitást és karaktert adnak az épületnek

Bakart

Szárazépítészet

Iroda: Budapest XI. Fejér Lipót köz 7.

Tel.: +361 205 3587

Fax: +361 205 3588

Telephely: Pákozd, M7 Ipari Park

E-mail: bakartiroda@bakart.hu

Bohn Mélyépítő Kft.
H-1126 Budapest
Kiss János altábornagy utca 11. I./5.
Tel.: (1) 224-0011 • Fax: (1) 224-0012
bohn@bohn.hu • www.bohn.hu

bohn
mélyépítő kft



SZÁMUNKRA NINCS LEHETETLEN

- Munkatér-határolás
- Alapozás
- Alapmegerősítés/alapsík-mélyítés
- Környezetvédelem
- Víztelenítés
- Tervezés/talajmechanika

epiteszforum.hu
minden nap építészet

LESZ MÉDIA ÉPÍTÉSZETI DÍJA 2015-BEN IS!