

# SZÜKSÉGBŐL ERÉNY

A Youth to youth  
projekt elsője

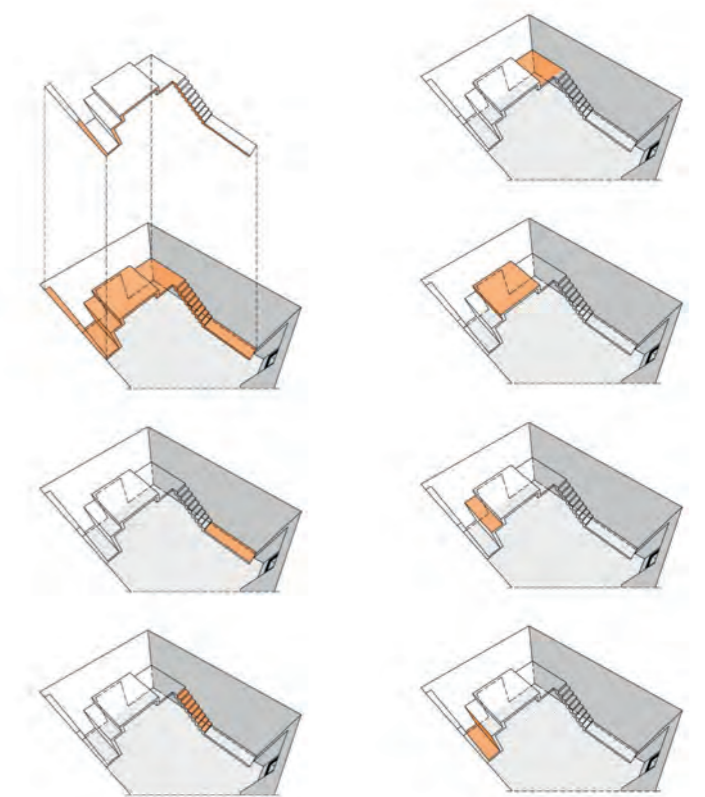
A batlab építészeti  
és designstúdió  
két alapító-tervezőjének egyik friss  
belsőépítészeti munkája  
mindenképpen figyelmet érdemlő,  
sőt,  
kialakítása okán  
kétség nem fér hozzá:  
figyelmet követel magának.



A lépcsősorok alatti terek tárolókat rejtenek

Szöveg **MOLNÁR SZILVIA**  
Építész **BATIZI-PÓCSI GERGŐ,**  
**BATIZI-PÓCSI PÉTER**  
Fotó **NORBERT JUHÁSZ**

**A** belsőépítészeti tervezésben különleges helyet foglal el a lépcsők ki- vagy átalakítása, ez a tervezői feladat mindig komoly, és sikerrel kecsegtető vagy éppen kudarcra fenyegető. Ha együtt van a kellő szakértelem, a tervezői lelemény és kreativitás, akkor az abszolút egyedi, akár korszakos végeredmény születhet. Olyan stílus-sűrítmény, mint például a Wiener Werkstätte/Josef Hoffmann tervezte *Villa Skywa-Primavesi* szalonteréből induló főlépcső (Bécs, 1913-1915), ami lehetőséget nyújtott arra, hogy ezen az abszolút gyakorlatias belsőépítészeti egységen minden, ami meghatározta formailag, dekorumban a bécsieket, az ott és akkor megjelenjen.





Egyetlen, szalagszerűen végigfutó, pirosas-narancsos színű elemként jelennek meg a galériaszint, lépcsőkarok

A mai kor kisebb alapterületű helyiségei esetében, a megkövetelt több funkció praktikus és kevés, ámde erős gesztusok „bevetésével” nagyon jó enteriőröket eredményezhet. Ez történt Batizi-Pócsi Gergő és Batizi-Pócsi Péter (Batlab) belvárosi munkájában, mely a bizonyára sorozatnak szánt *Youth to youth* projekt (Fiatalok fiataloknak) első megvalósulása. Ifjú házaspár két lépcsőkaros hálógaléria tervezésével bízta meg a tervezőket, olyan nagy belmagasságú helyiségben kialakítva, ami külön-

nösen esztétikus, jó értelemben véve: színpadias megoldást is sugallt. Batizi-Pócsi Gergő és Batizi-Pócsi Péter pedig éltek ezzel a lehetőséggel.

Szükségből erényt kovácsolva, a két lépcsőkart (mögöttük rejtett tárolók), a galériaszint vízszintesét – egyben a galériatér alatt létrejött térrész mennyezetét –, valamint a zárt lépcsőoldalakkal kialakított, a lépcsősort határoló, sok-fülkés falszakaszt egyetlen, szalagszerűen végigfutó, pirosas-narancsos

Építészlet:

**Batizi-Pócsi Gergő, Batizi-Pócsi Péter (Batlab)**

Statika:

**Kiss Benedek**

Tervezés és kivitelezés:

**2014**

színű elemként határozták meg. Az üde színű, MDF-lemezből kialakított szalag hatásos egység a fehér falak között, a beépített fénytechnika pedig – csipetnyi teátrum – este, egyetlen fényforrásként élve, vonalszerűen követi le a szalag formáját. Nyilvánvaló esztétikumán túl, jelentéssel bíró „tárgy” is a hálógaléria: a zárt lépcsőoldalakkal, acéllemezzel borított lépcsőfokokkal kialakított oldal a Férfi, míg az egyik oldalán nyitott lépcsősor a Női oldal.



A „női” lépcsőkar megvilágítva  
Mintha egy-egy kilépő lépcsőfok és egy podeszt alakult volna galériává

