

MESEBELIEN VALÓSZERŰTLEN

Szczecin, Filharmónia



Az észak lengyel Szczecin városa egy felvillanyozóan valószerűtlen épülettel gazdagodott néhány hónappal ezelőtt.

Az új filharmóniának köszönhetően a város felkerült az európai kortárs építészet térképére.

Szöveg **MATÚZ MELINDA**
Építész **ESTUDIO BAROZZI VEIGA**
Fotó **JAKUB CERTOWICZ, JAROSLAW SYREK**

Jelen állás szerint az épület az idei Mies van der Rohe-díj öt döntőse között az egyetlen kelet-európai. Lengyelországban egyébként az elmúlt két évben két olyan középületet is átadtak, amely a díj 40 projektből álló elődöntős listáján szerepelt. Mind a varsói lengyel zsidóság történetét bemutató múzeum (Tervező: *Lahdelma & Mahlamäki Architects; OCTOGON 2013/6*), mind a szczecini filharmónia tervezőit



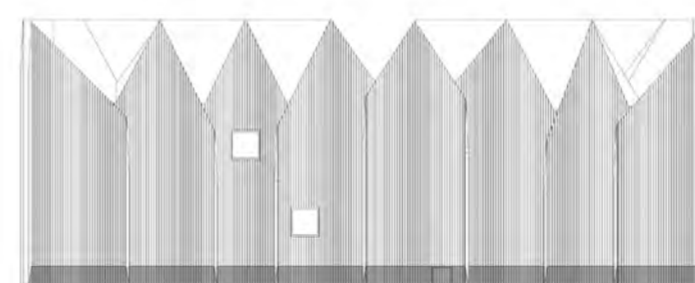
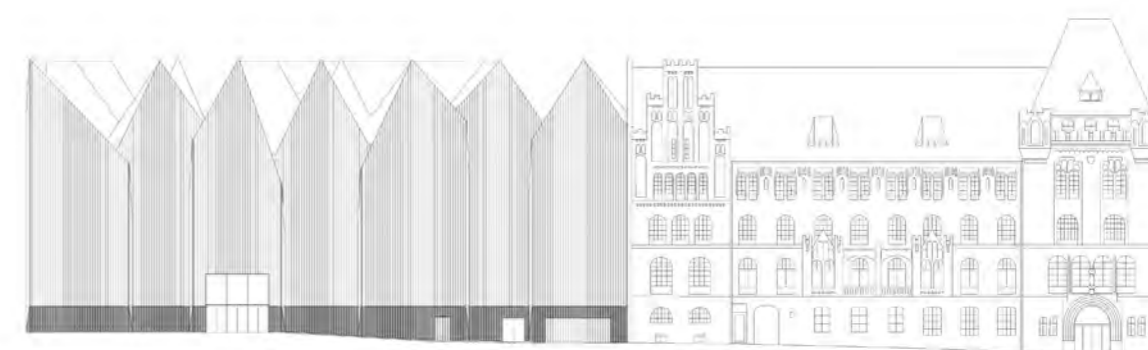
Tömegalakításával, részleteivel a város meglévő szövetét is finoman, de határozottan alakítja



A konzervatív városi assemblage azonos rangú, kortárs eleme

nyílt, nemzetközi tervpályázaton választották ki. Ezek a projektek meggyőzően bizonyítják, hogy a széles, nemzetközi palettáról való választás megkérdőjelezhetetlen biztosítéka az építészeti minőségnek.

A barcelonai székhelyű Estudio Barozzi Veiga 2007-ben nyerte meg a filharmónia épületére kiírt építészeti pályázatot. Az építészeti koncepció erőteljesen támaszkodik a város karakterét meghatározó elemekre. Az épület masszív tömegét a város lakóházainak meredekhajlású magastetőire emlékeztető szerkesztés oldja. A felszabdalt tömeg precízen illeszkedik a szomszédos eklektikus épületekhez, emellett – az építészek szerint –, képes a város



vertikális elemeit és neogótikus templomtornyainak arányait is megidézni. Végül mégis az áttetsző, fénylő, fehér üveghomlokzat teszi a házat és vele környezetét is mesebelien valószerűtlenné. A tömegalakítás az épületet a konzervatív városi szövet azonos rangú elemévé alakítja. A szinte absztrakt, fehér homlokzat és szürke környezete közötti erős kontraszt



Letisztult belső terek



Aranylő hangversenyterem



A teljes tömböt feltáró közlekedési tengely

pedig, a funkciónak megfelelően, határozottan hangsúlyozza az épületet.

Az absztrakt külsőt a közönségforgalmi területeken letisztult belső terek követik. A belső téralakítás a teljes tömböt feltáró közlekedési tengelyre fűződik fel, amely horizontálisan és vertikálisan is átjárhatóvá teszi az épületet,

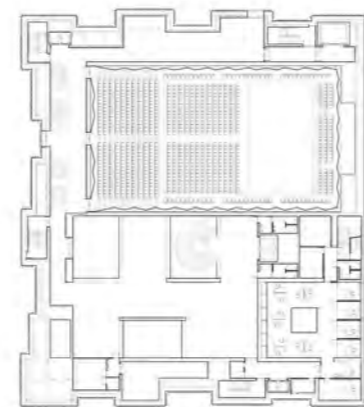
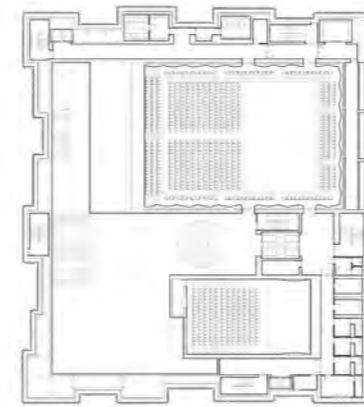
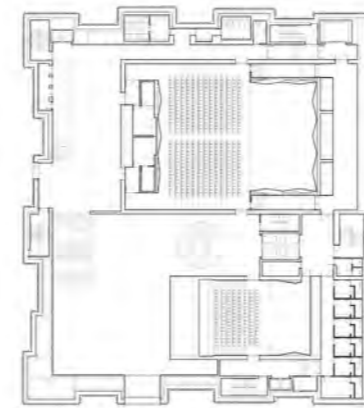
a belsőt meghatározóan a közel 1000 fős hangversenyterem és a nagyságrendileg 200 fős kamaraterem térbe függesztett tömegei, valamint a ház nagyméretű felülvilágítói alakítják. A minimalista tereket a hangversenyterem ásványszerű, látszólag szabadon burjánzó, aranyozott tere meghökkentően ellentozza.



Ásványszerű, látszólag szabadon burjánzó, aranyozott tér



Szczecin zenei életének meghatározó színtere



Az anyaghasználatnak és a formagazdaságnak köszönhetően szinte észre sem lehet venni, hogy a terem szerkesztése valójában sokkal szigorúbb és kötöttebb, mint az épület összes többi része.

A szeszecini új filharmónia egy kiemelkedő kortárs kulturális központ, a város zenei életének meghatározó színtere, amely tömegalakításával és egyszerű részletképzéseivel a város meglévő szövetét is finoman, de határozottan alakítja.

Vezető tervező:

**Fabrizio Barozzi ,
Alberto Veiga (Estudio Barozzi Veiga)**

Projektmenedzser:

Pieter Janssens, Agnieszka Samsel

Munkatársak:

**Marta Grządziel, Isak Mayor, Petra Jossen,
Cristina Lucena, Cristina Porta, Ruben Sousa**

Alapterület (bruttó):

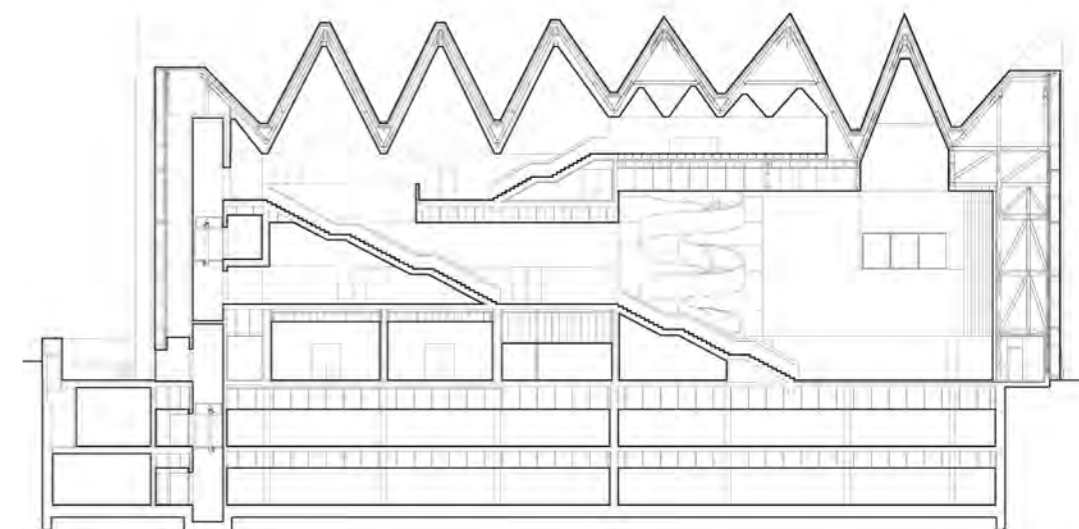
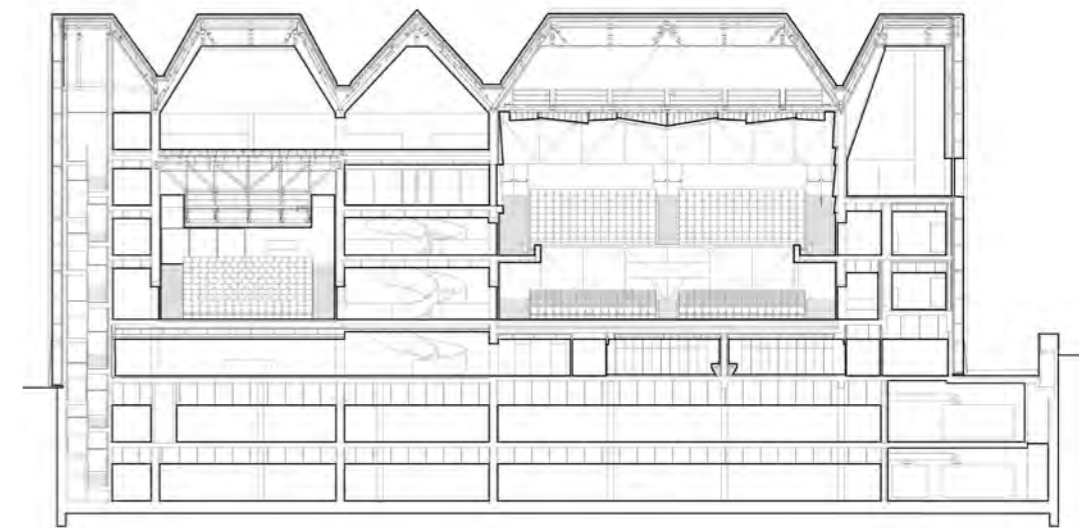
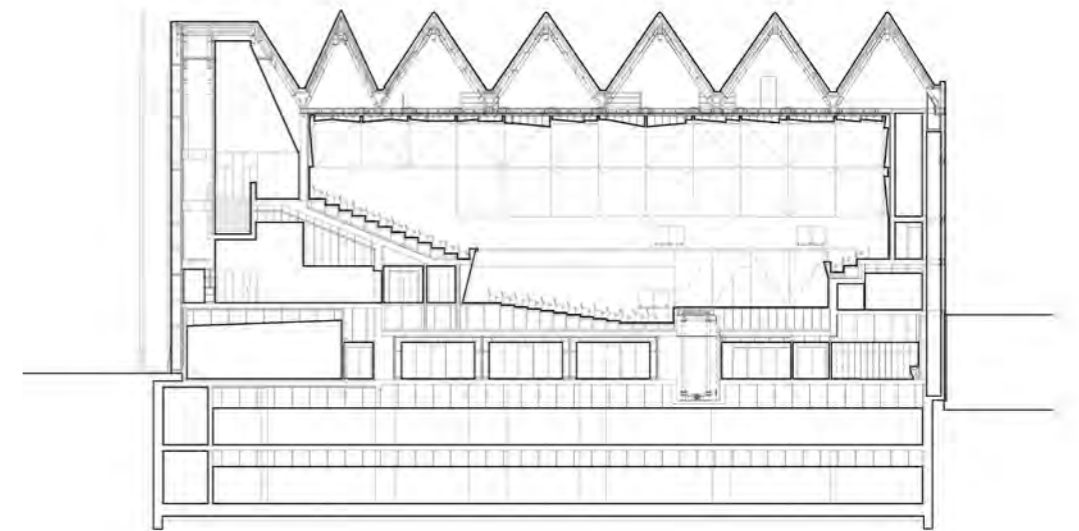
13 000 m²

Tervezés:

2009

Átadás:

2014



Áttetsző, fénylő, fehér üveghomlokzat

A város vertikális elemeit és neogótikus templomtornyainak arányait is megidézni