

# PIROS SAPKÁS HÓFEHÉRKE

*Társasház a pécsi  
Barbakán téren*



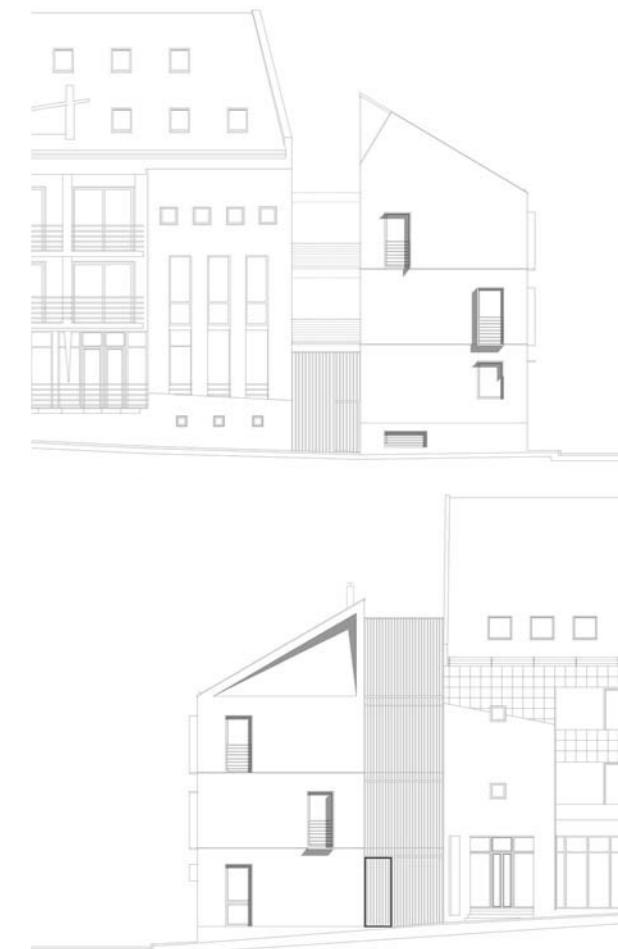
Pécs a 2010-es Európa Kulturális Fővárosa programsorozathoz kötődően igen sok köztéri és építészeti újítással lett gazdagabb. Kulturális és épített közege azonban mindig is egyedivé tette a várost: mediterrán hangulatú utcái, a kellemes téri kapcsolatok és a kulturális sokszínűség meghatározói Pécs hangulatának. Az egyedi miliónek mára részévé vált a Barbakán térre tervezett, 2004-ben átadott társasház (OCTOGON 2004/3), melynek kistestvére idén nyáron készült el.

**A** 2006-ban Európa legszebb tégláépülete díját elnyerő pécsi társasház telektömbjének déli végében álló kisléptékű társasház méltó folytatása a korábban elkészült műnek. A Keller Ferenc által tervezett hófehér épület két igen

**Szöveg** LÁRIS BARNABÁS  
**Építész** KELLER FERENC  
**Fotó** THE GREYPIXEL WORKSHOP



Pécs új építészeti értékkel gazdagodott



**Felelős tervező:**  
Keller Ferenc (Építész Stúdió Kft.)  
**Építész munkatárs:**  
Várkonyi Andrea (Építész Stúdió Kft.)  
**Tervezés:**  
2012-2013  
**Kivitelezés:**  
2013-2014  
**Nettó összterület:**  
701 m<sup>2</sup>

fontos ponton kapcsolódik a korábbi házhoz, egyrészt az oromzatának formálása, másrészt az egyedi belső térkialakítás szellemiségének továbbvitele révén.

Az épület fő, térre néző oromzata formálásától nem mentesen, frappánsan követi a felső beépítés sziluettjét, vezeti le a téri főhomlokzatot. Tervezője itt egyetlen erőteljes gesztussal, a tető oromzatos és kontyolt kialakítási kombinációjával alkot egységet, míg a szomszédos épülethez semleges, egyszerű horganyzott acélrács felülettel kapcsolja a homlokzatot. Ezzel a kialakítással egyszerre hoz létre tömegkapcsolatot, valamint cezúrát is, mely már az utcáról sejteti a belső udvar lényegét – azzal az építészeti egységgel, ami további jelentős kapcsolódási „felület” a korábban elkészült lakótömbbel.

A kétezres évek derekán született előd pazar homlokzati kialakításán túl igen szép, arányos, egyedi belső terekkel bír, teheti ezt azért, mert az épület vonalvezetése, méretei ezt megengedték. Az új ház esetén erre nem volt mód, hiszen a piciny telken egyetlen lineáris rendszerű épületet hozhattak létre. Keller Ferenc élve a szorított szituáció adta különleges lehetőségekkel, az oldalfolyosó, a belső tér és az épülettömeg viszonyával varázsolt igen nagyot. A törtvonalú, bejáratokhoz kapcsolódó, ablakoktól eltávolodó „függő” folyosó páratlan környezetet kölcsönöz



Tervezője a szomszédos épülethez egyszerű, horganyzott acélrács felülettel kapcsolja a homlokzatot



A törtvonalú, bejáratokhoz kapcsolódó, ablakoktól eltávolodó folyosó páratlan környezetet ad a házbelsőnek



Az acél- és betonszerkezetek szigorúságát a bejárati ajtók színes felületei teszik játékosá



Egyszerű, tiszta felületek

a házbelsőnek. Közlekedőlemezei oldalvonalának és korlátszerkezeteinek viszonyrendszerére trükkös módon teszi könnyedebbé a vasbeton lemezeket, melyek minden pontján érződik a gondos kivitelezés. A precízen elkészített acél- és betonszerkezetek szigorúságát a bejárati ajtók színes felületei teszik játékosá, a szomszédos épület tűzfalára majd fölfuttatott növényzet pedig ezt a képet bizonyára tovább fogja árnyalni, puhítani, teljesebbé, otthonosabbá varázsolva a hangulatos belső udvart.

Másik jellegzetessége az épületnek, a homlokzat architektúrája. Didaktikusan, egyenletesen kiosztott ablaknyílásai ritmusát a körbevetett, kiugratott párkányok és árnyékolók teszik egyedivé. Az így kialakult hosszhomlokzat és az utca túloldalán látható fehér, vakolatdíszekkel ellátott földszintes ház díszes homlokzatala izgalmas párbeszédet folytatnak. Ezen a felületen „kommunikál a legtöbbet” az épület. A szintek közé a külső homlokzatokra behúzott vakolatugratás finoman oldja a szűk utcák látványát, a hófehér felület és a rávetülő, napszakonként változó árnyékok folyamatosan komponálják az épület látványát. Déli irányba távolodva az épületünkől sejtik fel a piros tetőzet, mely a többi lakóház hangulatvilágába helyezi a fehéren ragyogó házat. Vagyis összképe nyomán megállapítható, hogy a ház illeszkedik az épített környezetbe és sajátos, egyedi úton járva emeli Pécs fényét.



Az ablaknyílások ritmusát a körbevezetett, kiugratott párkányok és árnyékolók teszik egyedivé ▶



Összképe nyomán megállapítható, hogy a ház illeszkedik az épített környezetbe ▶

Szóveg **GÖTZ ESZTER**  
Építész **TAMÁS ANNA MÁRIA,**  
**KOVÁCS-ANDOR KRISZTIÁN**  
Fotó **THE GREYPIXEL WORKSHOP**

# NYITÁNY

## *Visegrád új városközpontja*

A legrégebbi magyar királyi székhelyek egyike, szezonban zsúfolt turistacélpont, máskor nyugodt kis település a hegy és a Duna között. Egy falunyi város Budapest vonzáskörzetében, megbújó sváb hagyományokkal és annál szembetűnőbb, turistafogó szállodákkal: sokáig ez volt Visegrád.

