

Szóveg: MOLNÁR SZILVIA
Építész: MATÚS VALLO, OLIVER SADOVSKÝ
Fotó: TOMÁŠ MANINA

UNALOMŰZŐK

Új városrész Kassán

HÁROM SZABÁLYTALAN ALAPRAJZÚ TÖMBBŐL ÁLLÓ ÉPÜLETCSOPORTOT HÚZTAK FEL KASSA NYUGATI, DINAMIKUSAN FEJLŐDŐ VÁROSRESZÉBEN, AZ IZGALMAS HOMLOKZATKEZELÉSŰ ÉS TÉRSZERVEZÉSŰ HÁZAK EGY JELENTŐSEBB URBANISZTIKAI TERV SZEMREVALÓ EGYSÉGEI.



A Západ nevű városrész a nyugati, lankás oldalon terül el, lényegében otthona annak az uniformizáló, '60-as évekbeli panelrengetegnek, ami a turistacsalogató kassai Óvárost szorosan körülveszi – éppen úgy, mint számos más kelet-európai városban. Sok híres szülőtt, köztük Márai Sándor (és ritkábban hangzik el, de testvére, a filmrendező Radványi Géza) városa 2013-ban Európa

Kulturális Főváros volt, és noha ennek kapcsán inkább multikulturális képzőművészeti és előadó művészeti programok, mintsem a kortárs építészeti kiadását tapasztalhatuk, az évhosszú eseményre némi épülés, urbanisztika is rányomultak. Ezek egyike az úgynevezett *Nová Terasa I/II* lakóövezet-fejlesztési projekt, ami Západ még beépítetlen területeit (nagyjából 5,5 km² kiterjedésű) kívánja helyzetbe hozni, új építésekkel és

úthálózat-fejlesztésekkel. Itt volt egykor, a 19. század közepén az úgynevezett régi zsidó temető – itt temették el Horowitz Lipót, híres festőművész szüleit –, ám a sírkert területe, már a korábbi lakótelep építések idején összezsugorodott, jelenleg mindössze néhány, védett sírkő áll *in situ* – a panelprogram idején megspórolt régészeti munkát lényegében a *Nová Terasa*-program indulásakor végezték el: megmenteni, ami még menthető.



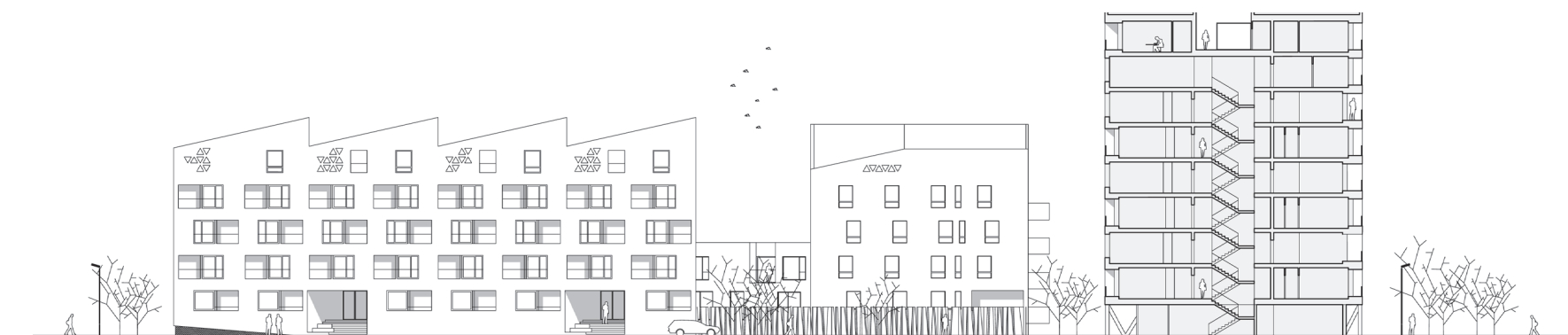
A beépített és a szabadon hagyott területek optimális arányosítása is az építészeti koncepció része volt



A környező panelek egyformaságával – szó szerint is – szemben, itt a sokarcúság dívik



A Nová Terasa első épületei meghatározzák a további építések irányát



Célcsoport kifejezetten a kisgyerekes családok

A Vallo Sadovsky Architects építészei a Nová Terasa első fázisában tervezték meg a három egységből álló, egyedi arculatú, hófehér, határozott kontúrú lakóépületeket. Eltérő szintmagasságokkal és hangsúlyokkal (vertikális, horizontális), mozgalmas homlokzatképzéssel (sok helyen feltűnik a Vallo Sadovsky „védjegye”, a háromszögekből álló motívumrendszer), dinamikus nyílászáró kiosztással épültek meg a tömbök, minden lakáshoz erkély, terasz vagy lodzsa jár. A házak között és a több épület-szárnnyal felépült blokkok ölelésében köztereket alakítottak ki, udvarokkal, játszótérrel. Sokszínű lakósziget jött létre, szép példája a kortárs szlovák építészetnek, de egyúttal zavarba ejtő összkép is ez, a háttérül szolgáló panelvilág okán. És a helyiek közül nem mindenki számára örömteli az, amit lát. A haragosok ugyanis a Nová Terasa-projektben Kassa utolsó zöld területeinek végétét látják.

Vezető tervezők:
Matúš Vallo, Oliver Sadovský (Vallo Sadovsky Architects)
Munkatársak:
Branislav Husárik, Peter Janeček, Dušan Chupáč, Mateja Vonkomerová (Vallo Sadovsky Architects)
Tervezés:
2010
Átadás:
2013
Bruttó összterület:
20 105 m²
Bekerülési költség:
kb. 16 millió euró

A Vallo Sadovsky Architects háromszögekből álló motívumrendszere a homlokzatokon

