

Szöveg

**Martinkó
József**

Építész:

**Kovács Péter
DLA, Lengyel
István**

Fotó:

**Bujnovszky
Tamás**

KÉT LÁBBAL A HOMOKON

Tudományok Palotája a debreceni Nagyerdőn

KÖSZÖNHETŐEN AZ EURÓPAI UNIÓ FINANSZÍROZÁSÁBAN MŰKÖDŐ, A KULTURÁLIS - TUDOMÁNYOS INTÉZMÉNYRENDSZER GAZDAGÍTÁSÁRA HIVATOTT AGÓRA PÓLUS PROGRAMNAK, AZ ELMÚLT ÉVEKBEN GYŐRÖTT, SZEGEDEN MINŐSÉGI KORTÁRS ÉPÍTÉSZET SZÜLETETT. MOST DEBRECENEN A SOR.



A mesterséges domb valódi funkcióját csak az épületbelsőben járva érteni meg...
Burjánzó természet veszi körül a Palotát





...a pázsitos halmocska ugyanis egy auditóriumot rejt magában, aminek belső téri kapcsolatai is figyelemreméltóak



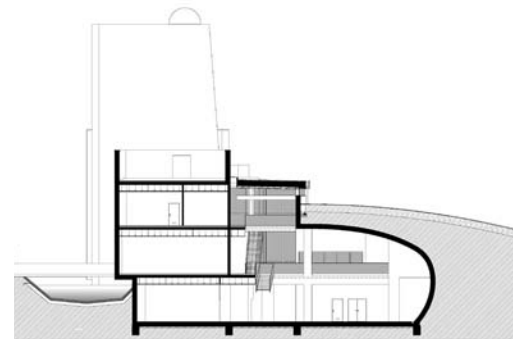
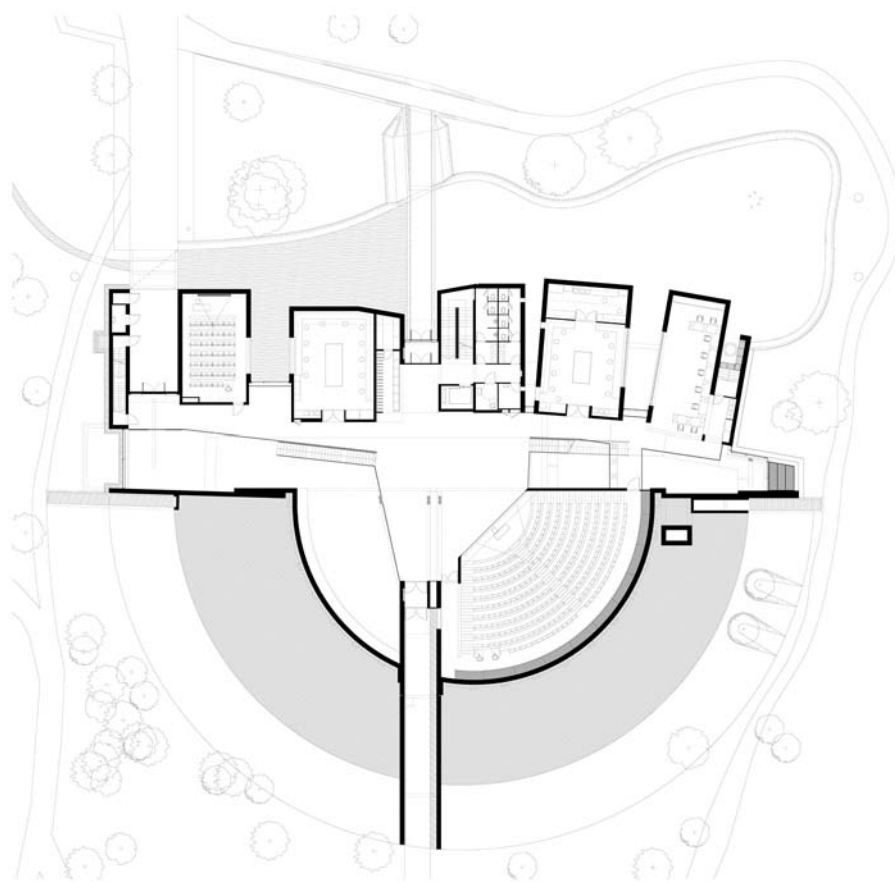
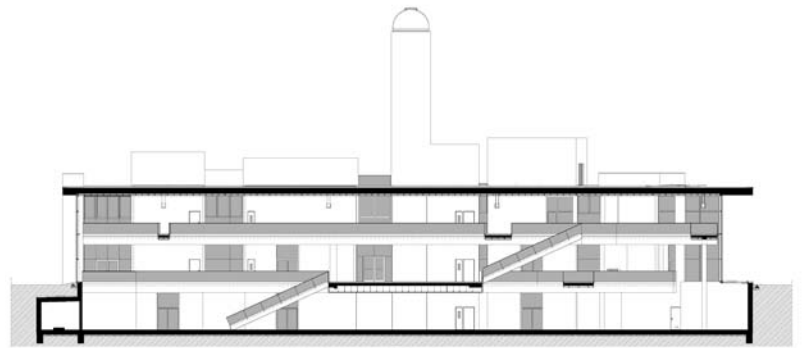
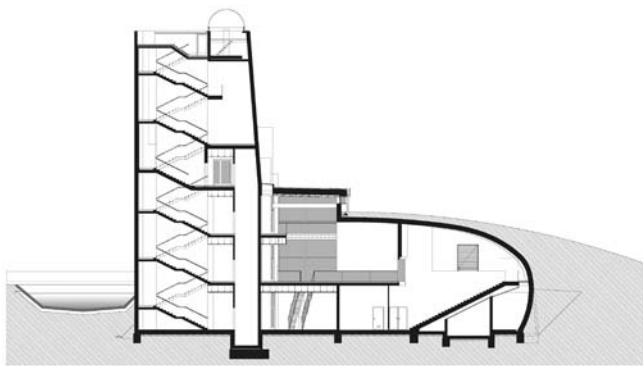
Mint ahogyan a nagyerdei Botanikus Kertben tett bejáráson is felemlgette, gyerekként e sorok írója sokat gyomlált tarackot, húzigált sárgarépát nagyszülei hobbitelkén a hajdúsági sárgás, laza, homokos talajból. Noha valószínűleg sohasem járt az egyetem most megújuló kertjében, az ösvényeken sétálva ez a gyomlálás történet elemi erővel tört fel benne. Vad, szertelen, burjánzó aljnövényzetével, akácaival, bozótjaival, körútjaival, sugárútjaival élt emlékeiben a Nagyerdő, amit most valamiféle másik kontextusban látott. Az új összefüggéshez hozzájárult az is, hogy egy friss épület tetejéről, a fák koronaszintjénél kissé magasabbról körbetekintve, illetve hallgatva a tervezők előadását összeáll a kritikus számúra, hogy az 1910-es évek elejétől Korb Flóris úgy tervezi meg az egyetem és a belvárossal kapcsolatot teremtő Egyetem sugárút tengelyét, hogy az a főépület mögött a botanikus kertben is folytatódjék. Ez a tengely ki is jelöli a kerti épületek, köztük egy harmincas években épült kupolás csillagvizsgáló helyét, illetve az új „jövövény” pozícióját.

Rendhagyó ház az új tudományos központ. Itt a fák között, illetve egy apró mesterséges tó és egy halmocska közé befeszítve valamiféle skandináv ízzel rendelkezik. Ez következik abból a homlokzati zártaságból, amit a főbejárat hiánya, illetve a kissé random hangsúlyra bontott hatos homlokzati tagolás okoz.

Ablaktalan síkokon kúsznak, fehér mezőkről vetülnek vissza a fák árnyékai és a kicsiny tó víztükre, miközben a hatos tagozatkiosztás a tudásközpontban működő hat tudományterületre – botanika, csillagászat, fizika és robotika, hidrobiológia, kémia, orvosbiológia – is utal.

Összhatásában kemény, geometrikus homlokzati képlet ez, azonban izgalmassá teszik a hasítékok. Talán némiképpen ellenpont gyanánt is működik az átellenes oldal mesterséges gömbölyű dombja, aminek valódi funkcióját azonban csak az épületbelsőben járva érteni meg. A pázsitos halmocska ugyanis egy auditóriumot rejt magában, aminek belső téri kapcsolatai is figyelemreméltóak. A látogatásunk idején még berendezetlen belső tér padlószintjének síkja földszint alá kerül, így a belsőépítészeti térélmény, illetve az előadóterem téri kapcsolatai, például az a megoldás, ami révén a nagyterem körüljárhatóvá válik, rendkívüli hatással bír. Az enteriőrben a közlekedők, lépcsők sem sürítik túlságosan ezt a tágas, laza, mégis feszesen átgondolt rendszert, így valószínűleg megfelelő keretet biztosítanak azoknak a szemléltető installációknak, amelyek kisvártatva beköltöznek majd.

Az épület egészéből valamiféle könnyen elfogadható racionalitás, tisztaság árad. Kapcsolatokat teremt a néhol vadon burjánzó környezettel, ugyanakkor szilárdan, feszesen áll a homokon.



Építész vezető tervezők:

Kovács Péter DLA, Lengyel István

Építészek:

Barabás Lajos, Bartha Tibor,

Ferenczi Ottó, Kecskés István,

Molnár Éva, Tóth Attila, Higi Balázs

Környezettervezés:

Sándor Tamás

Az épület egészéből valamiféle könnyen elfogadható racionalitás, tisztaság árad

