

# VILLÁNYI ERÉNYEK

## A Sauska Borászat bővítéséről

VILLÁNYI TERMŐTERÜLETÉN ÁLLÓ KOMPLEX BORÁSZATI ÉPÜLETÉT BŐVÍTETTE TAVALY A SAUSKA. AZ ÉPÍTÉSZETI TERVEZÉSRE, CSAK ÚGY, MINT EGYKOR A KÖZPONTI ÉPÜLET ESETÉBEN, MOST IS SUGÁR PÉTERT KÉRTÉK FEL.

Szöveg:

**Molnár Szilvia**

Építész:

**Sugár Péter  
DLA**

Fotó:

**Zsitva Tibor**

Néhány hónappal ezelőtt interjút készítettem Sugár Péter építésszel, szó került – természetesen, hiszen ezért találkoztunk egy Batthyány tér közeli kávézóban – házakról, tervekről és megvalósultakról, így a Sauska Borászat bővítéséről. Aztán eltelt másfél-két óra és belém állt a fájsz, hogy mi maradjon, mi maradhat, lévén nyomtatásban jelenik meg a szöveg, ahol mindig szoros a karakterszám. A tények, kis impresszió ment a papírra, de a történetek legtöbbje az emlékeimben marad meg. Mert Sugár Péter jól ismeri a Víziváros távoli és közeli múltját, köveinek rejtett történelmi közül nagyon sokat

és meggyőződésem, hogy ezekből, fejben biztosan egy privát helytörténet épült, folyamatosan. Helyismeret, alaposág és szeretet, a meglévő helyi sajátosságok iránti alázat formálják minden tervét. Elég csak a szóban forgó Sauska és Társa Kft. borászati létesítményeire pillantanunk, amelyek minden szeglete erről a lelki alatról vall.

A villányi táj morfológiájának, szőlészeti kultúrájának, helyi építészetének alapos ismerete hatja át a 2007 őszére megépült borászat épületét. Sugár Péter számára a borászat, mint meghatározott technológia ismerete, a tapasztalat már megvolt, hiszen ő ter-

vezte a 2000 őszén már működő tolcsvai OREMUS Szőlő-és Borfeldolgozó Üzem épületét, de említhetném a Szegi és Bodrogkisfalud határában található Kővágó pincészetet, a Törleyhez tartozó birtok pincészetének a fogadóépületét.

A szakma egyként üdvözölte a Sauska jól átgondolt alaprajzi struktúráját, homlokzatainak gazdag viszonyrendszerben megtervezett ornamentális rendjét - ez utóbbiban mindig nagyon következetesen jár el Sugár Péter. Eredetileg 40 hektárra tervezték a borászatot, de már az épületkomplex átadásakor 90 hektáron gazdálkodtak (Magyar Kornélia:

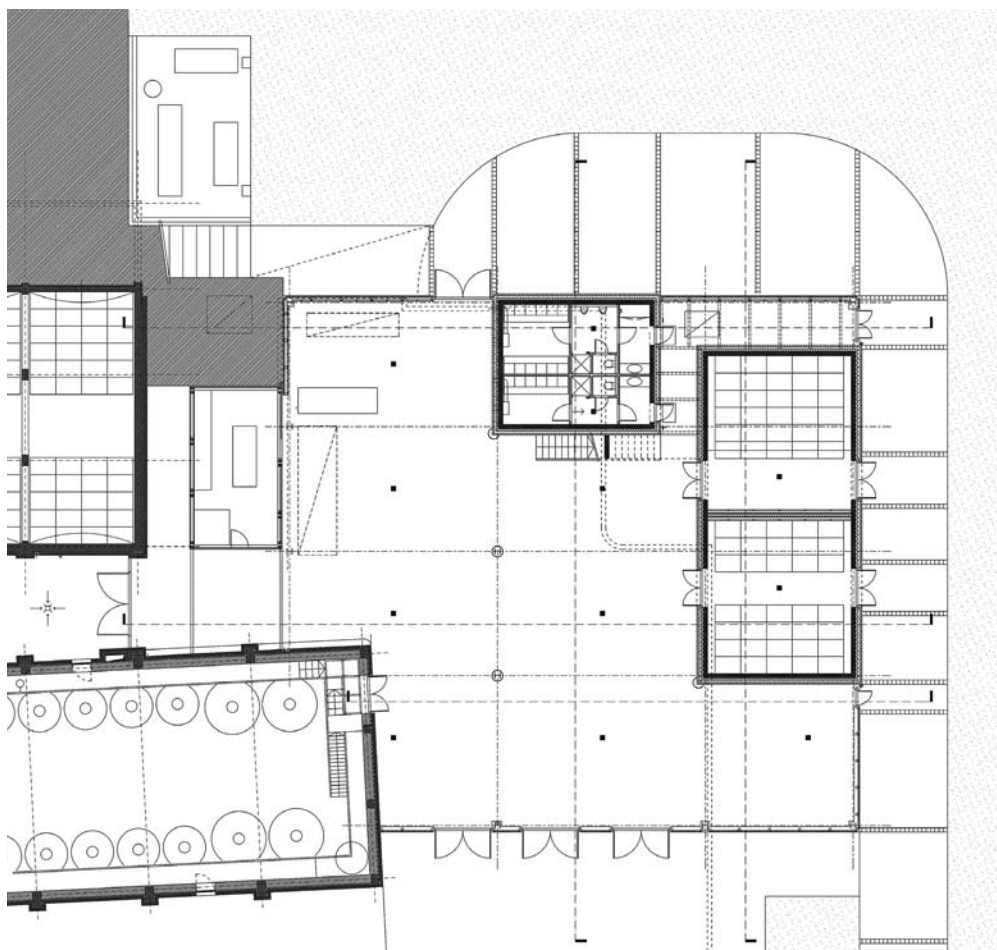
A táj morfológiájának, szőlészeti kultúrájának, helyi építészetének mélyreható ismerete hatja át a borászat építészetét





A tartályos érlelőhöz csatlakozó, galériával két szintre osztott új csarnoképület sokfunkciós terének részlete

Távolról sem lehetetlen – Sauska és Társa Borászat Villányban/OCTOGON 2012/2). Vagyis ebben a történetben mindvégig ott lappangott a bővítés lehetősége, persze, teszem hozzá rögtön, hogy a Borászat folyamatosan formálódott. Tavaly ősszel, a szüret idején jött a hír, hogy befejeződött a legutóbbi bővítés. Két hűtött raktárral kialakított fedett-nyitott csarnok létesült, a borászat keleti oldalához csatlakozó. A bővítmény lehetőséget biztosít a leszedett gyümölcs rövid idejű deponálására, válogatására, fel-



Generáltervező:

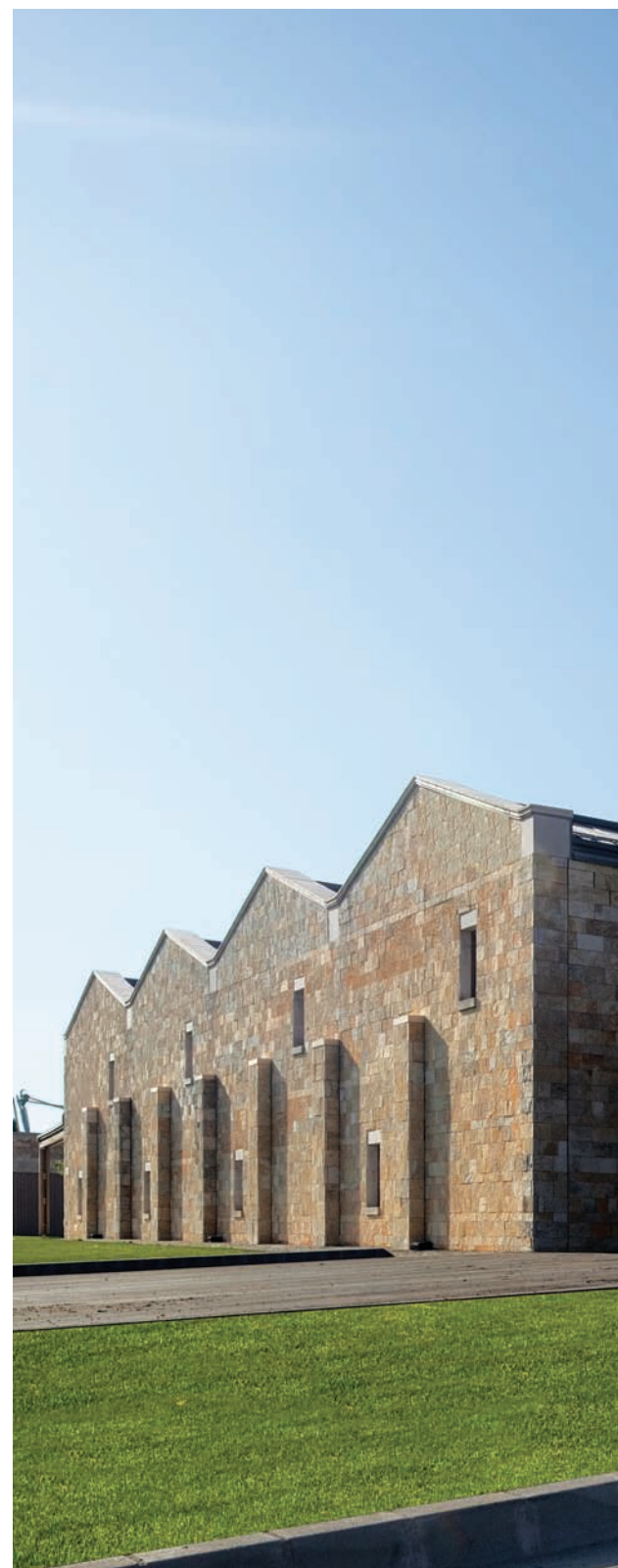
**Radius B+S Kft.**

Építész tervező:

**Sugár Péter DLA**

Építész munkatársak:

**Müllner Péter, Vági Bence**



dolgozásra és a hordók előkezelésére. De házasításra, fahordós erjesztésre és készárutárolásra, akár rendezvények szervezésére is alkalmas. A 2007-es beruházáshoz viszonyítva kicsinek tűnhet a bővítés, mégis egyben szemlélve a régit és az újabbat elmondható, hogy sikerült a szükségből erényt kovácsolni. A pályázati kényszer miatt „klasszikus”, acélszerkezetű csarnoképület készült, amelynek azonban a térelhatárolóit fával, kővel burkolták, párbeszédre serkentve a bővítést és a bővített.

Épületrészek párbeszéde



A 2007-es beruházási tervben már szerepeltek, de valamivel később sikerült kialakítani az irodák és kóstoló belsőépítészetét, Somlai Tibor tervei alapján

