



# CSOPAKABANA

## Kétgenerációs nyaraló a Balaton-parton

CSAK SEMMI IRÓNIA! A CÍMBEN SZEREPLŐ FELIRATOT OLVASTAM NEM MESSZE ATTÓL AZ ELÁGAZÁSTÓL, AHOL AZ ÉSZAKI PARTI FŐÚTRÓL LE KELLETT FORDULNOM. EGY OLYAN HÁZ FELÉ TARTOTTAM, AMI MESSZIRE REPÍT ATTÓL A KONKRÉT FIZIKAI TÉRTŐL, AMIBEN FELÉPÜLT. ITT NEM BÓKLÁSZIK A HELY SZELLEME, NEM ERESZT GYÖKERET A HAGYOMÁNY.

Szöveg:

**Martinkó  
József**

Építész:

**Jóföldi  
Szabolcs**

Fotó:

**Bujnovszky  
Tamás**





A telek meredek felső szakasza és a telekvégi erdő felé zártabb képet mutat a ház

Az alsó terasz bútorzata és a feszített víztükrű medence rendkívül igényes kialakítású. Háttérben a balatoni panoráma







A konyha és nappali tere valódi közösségi életet szervez és kapcsolatot teremt a két generáció lakrészei között

Noha a magyar építészeti közbeszédben is valódi varázsszóvá vált néhány éve a kritikai regionalizmus kifejezés, nehéz olyan régiót találni, ami a kortárs tervezők számára támpontokat nyújt. Ennek ellenére az elmúlt évek kortárs kritikája a Balaton környékén, szűkebben értelmezve a Balaton-felvidéken mutatta be azokat a törekvéseket, amelyek látványosan voltak képesek illusztrálni a kritikai regionalizmus tárgykörébe tartozó elképzeléseket. Borászatok, nyaralók, családi házak, rekonstrukciók és átépítések tervezői analizálták azokat a géneket, amelyek révén a hagyományból a korszellemnek megfelelő építészeti válaszok születhettek. Kialakult, megerősödött egy izgalmas építészeti dialektus, amin a megrendelők és tervezők egyre pontosabb fogalmakat voltak képesek definiálni, legyen szó anyagról, arányról, tájról, morfológiáról, térszervezésről, múlttól és jövőről. Sokszínű, szerethető, izgalmas, kreatív és egyedi ízekkel gazdaggá tett kifejezési mód ez, ami ritkán produkál kiszámítható, sematikus végeredményt.

Jóföldi Szabolcsék háza azonban ebből a normarendszerből teljességgel megközelíthetetlen. Talán nem erőltetett a párhuzam, ha felidézzük Bernd Steinhuber osztrák építész Alsóörsön épült nyaralóját, az ún. CV-házat (OCTOGON 2009/10). Egyfajta tárgyilagos,

A nyaraló fürdőszobái is lélegzetelállítóan szép részletekkel rendelkeznek

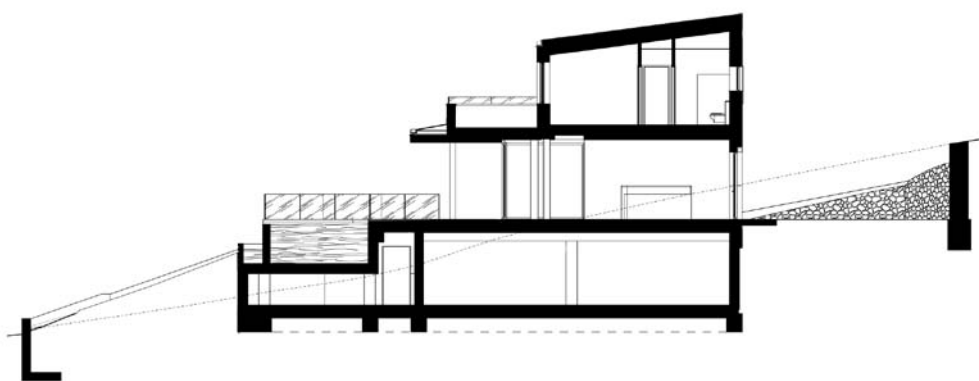
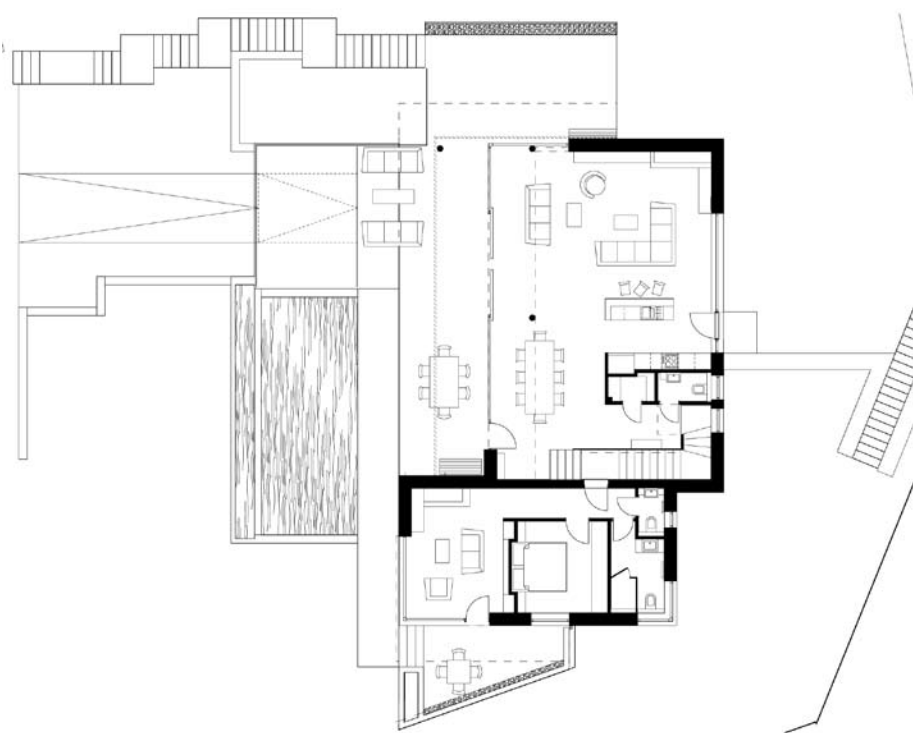


nagyvonalú, kozmopolita stíl dominál ott is. Elengedett kézzel, kissé elárvultan állunk előtte. A világ bármely pontján lehetnénk. Kissé zavaró helyzet. Ugyanakkor egyáltalán nem esik nehezünkre elképzelni azt a megrendelőt, aki ebben a téri világban érzi otthon magát.

Meredek utcán érkezünk a most tárgyalt házhoz, ami az utca utolsó épülete. Mögöttünk széles panoráma nyílik a Balatonra, aminek e nyugati szélét a Tihanyi-félsziget övezi. A ház fölött erdősáv kezdődik. A tervezők arra törekedtek, hogy az épület teraszainak, előtetőinek, párkányainak hosszanti, éles, vízszintes vonalai karakteres fehér sávokkal tagolják a tó felőli homlokzati szakaszokat, míg az erdő és hegy felől zárt, tagolatlan síkok határolják a nyaralót. A sávosan nyitott oldalon létrehozott látvány könnyedségét fokozza a nagyszabású előkert és túlfolyóval ellátott feszes tükrű medencés terasz kinyúlása is, ami az garázsbejáratról, aléptémenyről



Éjszakai megvilágítás – a földszinti lakrész terasza felőli oldala



szinte lemetszi a fő tömeget és nagyvonalú foglalatát adja a háznak. Ez az éles osztás megismétlődik az emelet és a földszint közötti síkban is. Így fölül egy újabb, intimebb hangulatú terasz alakul ki. Ehhez kapcsolódnak a család idősebb nemzedékének lakrészei. Kétgenerációs házról van ugyanis szó, ahol a két generáció kapcsolatát a tágas nappali-étkező-konyha teremti meg. Ezzel egy szintben és e felett másféle ritmusban zajlik az élet, vagyis a szeparáció indokolt.

Minden stílárís és funkcionális erényén túl mindenképpen meg kell említenem, hogy az elmúlt években nem találkoztam hasonló színvonalon bebútorozott lakóterekkel. A rendkívül igényesen kiválasztott burkolatokon, szanitereken túl minden egyes mobília, világítótest az elmúlt évek egy-egy designstárja, ami megismételhetetlen jutalomjátékhoz juttathatta a belsőépítész és a legjobb olasz nyaralók szintjére emelte ezt a Balatonparti házat.

Tervezők:

**Jóföldi Szabolcs, Zsoldos Krisztina**  
– ARCHIDEA

Belsőépítész:

**D. Varga Zita**

Tervezés:

**2011**

Kivitelezés:

**2012**

Pince:

**180,78 m<sup>2</sup>**

Földszint:

**136,11 m<sup>2</sup>**

Emelet:

**66,97 m<sup>2</sup>**