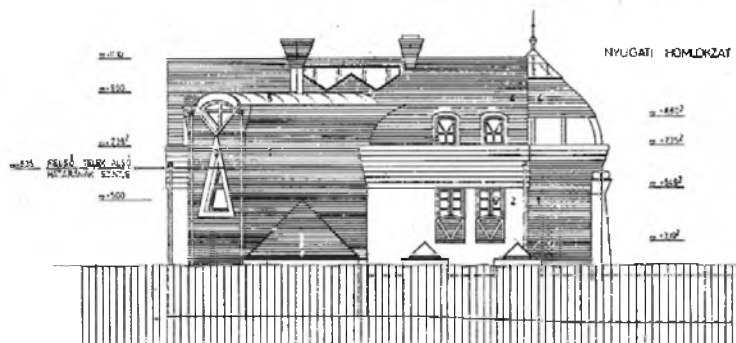
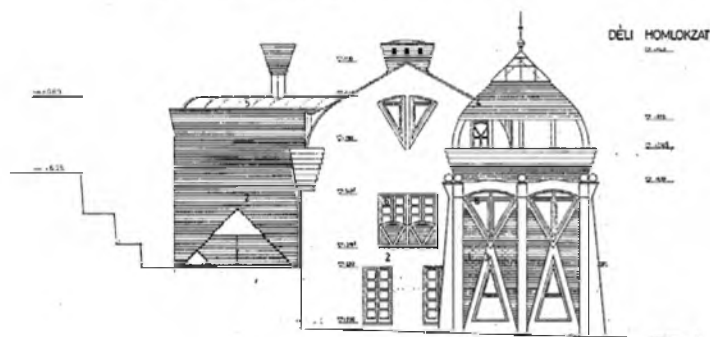
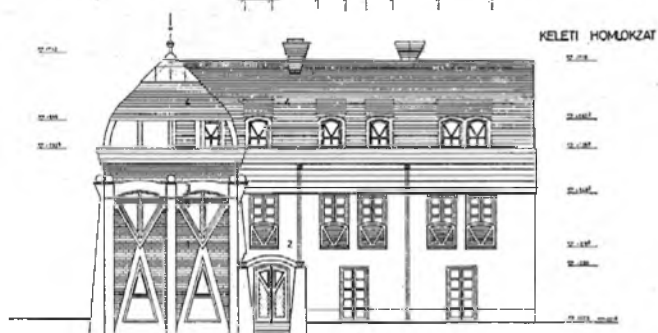
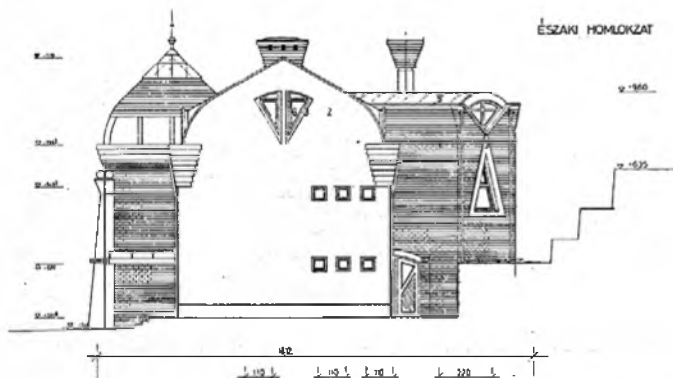
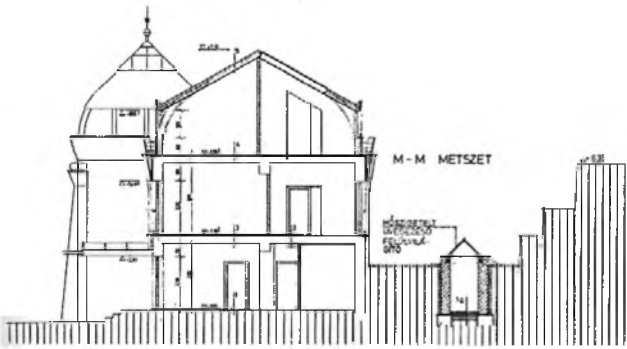


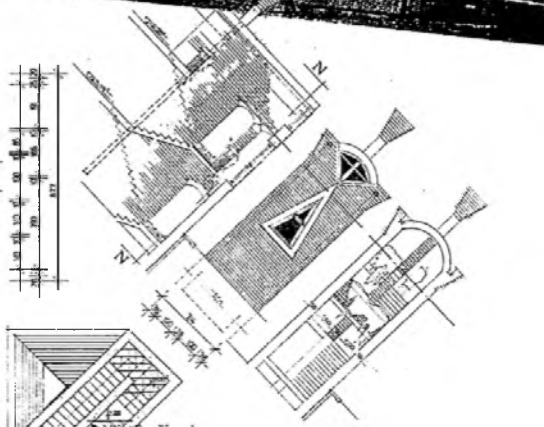
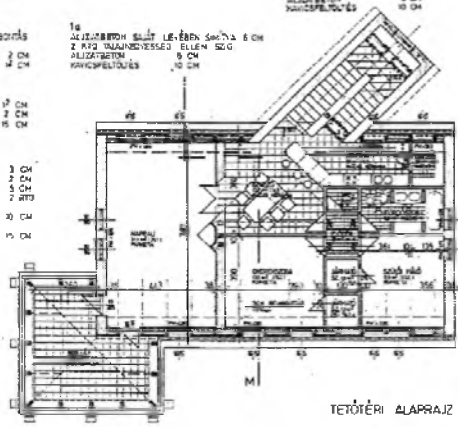
# Lakóépületek, Nyárási László

## Lakóház Budapesten a Hegyalja úton





- |   |                     |      |   |                   |         |    |                     |      |
|---|---------------------|------|---|-------------------|---------|----|---------------------|------|
| 1 | PARASZTOTT PAVERTTA | 7 CM | 5 | NETŐS PRÁFÉDÉS    |         | 1b | PARASZTOTT PAVERTTA | 7 CM |
|   | KELLŐTÉS            | 2 CM |   | LEGERÉS           |         |    | KELLŐTÉS            | 2 CM |
|   | VEDEDMŰ             | 8 CM |   | 1 RÉD PÁLA        |         |    | VEDEDMŰ             | 8 CM |
|   | KÁLLANAKCI KÖPŐNYŰ  | 6 CM |   | ALUSZTRÉM         | KÖZÖRTE |    | KÖPŐNYŰ             | 6 CM |
|   | 7 RÉD TALANCSVÉSDŐ  |      |   | FŐJÁRÓRÉSI ISZÓTŰ | 8 CM    |    | 7 RÉD TALANCSVÉSDŐ  |      |
|   | ELŐNY SZŐRŐTÉS      |      |   | 14 KÖRÖKÖRTE      |         |    | ELŐNY SZŐRŐTÉS      |      |
|   | MEGNYÚJTÓ RÉTÉS     | 2 CM |   |                   |         |    | MEGNYÚJTÓ RÉTÉS     | 2 CM |
|   | MEGNYÚJTÓ ALJLÉP    |      |   |                   |         |    | MEGNYÚJTÓ ALJLÉP    |      |
- 
- |       |                               |      |    |                                   |       |
|-------|-------------------------------|------|----|-----------------------------------|-------|
| 2 3 4 | SZEMPÉRTES VÁLÓ VISSZARÖGÍTÉS |      | 1a | ALJLÉPŐRÉSIK SÍKJÁT LEVÉRNŐ SÍKJA | 6 CM  |
|       | UTÁN                          |      |    | 2 RÉD TALANCSVÉSDŐ                | 8 CM  |
|       | KELLŐTÉS                      | 2 CM |    | ALUSZTRÉM                         | 8 CM  |
|       | PARASZTOTT PAVERTTA           | 7 CM |    | KÖRÖKÖRTE                         | 10 CM |
- 
- |   |                     |       |
|---|---------------------|-------|
| 8 | FELJÁRÓRÉSI PARK.   | 17 CM |
|   | KELLŐTÉS            | 2 CM  |
|   | KÖRÖKÖRTE VÁ. LEHÉZ | 16 CM |
- 
- |   |                        |       |
|---|------------------------|-------|
| 7 | MŐRÖKALÉP              | 3 CM  |
|   | ARÓKALÉP               | 2 CM  |
|   | ALJLÉPŐRÉSI            | 3 CM  |
|   | ÖSSZEKÖRÖKÖRTE         | 2 RÉD |
|   | 16 - P. 50 - 100 - 120 |       |
|   | MEGNYÚJTÓ KÖRÖKÖRTE    | 10 CM |
|   | KÖRÖKÖRTE VÁ. LEHÉZ    | 16 CM |
- 
- |   |                |  |
|---|----------------|--|
| 6 | NETŐS PRÁFÉDÉS |  |
|   | LEGERÉS        |  |
|   | KÖRÖKÖRTE      |  |

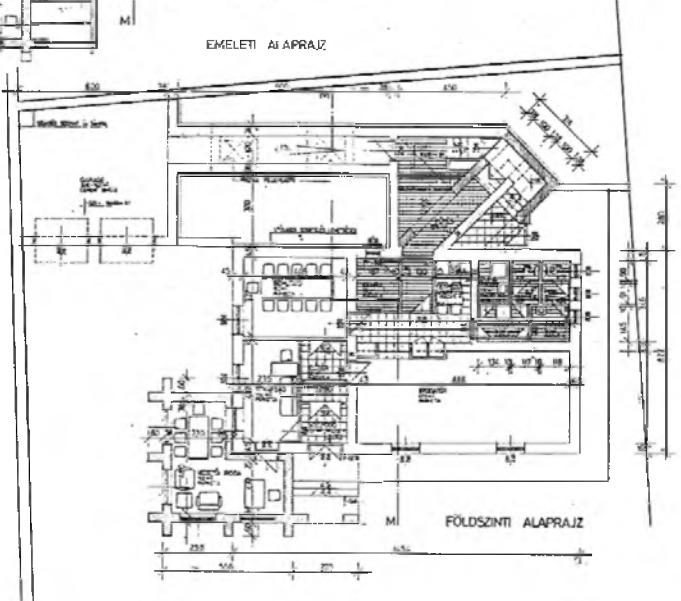
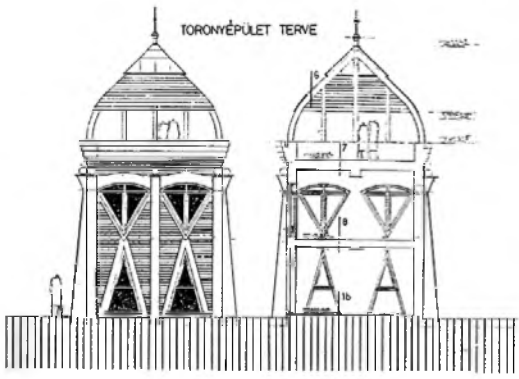
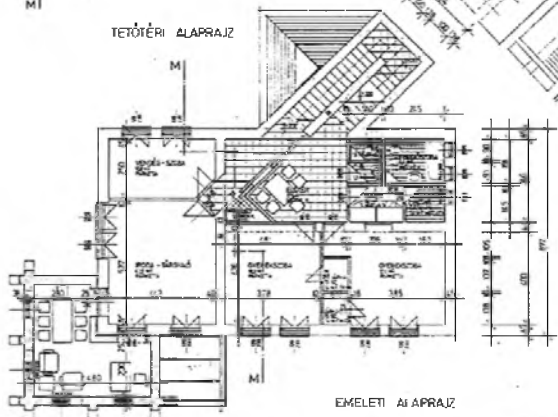


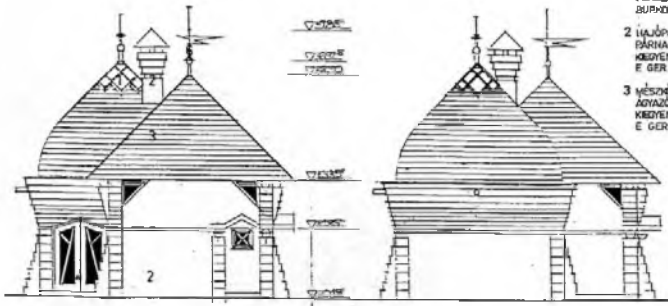
Sokáig gyöttrődtem ezzel a házzal. Ez egy átalakítás, vagy maga az átalakulás. Ami mondható változásnak sőt megváltozásnak is. Most utólag döbbenek rá — mert néha így is működik ez. — hogy arról szól, ami történt.

A torony, a tető, a lépcsőház teljesen új.

A környék talán már csak halványan emlékezik rá, hogy milyen volt és bízom benne, hogy nem sajnálja.

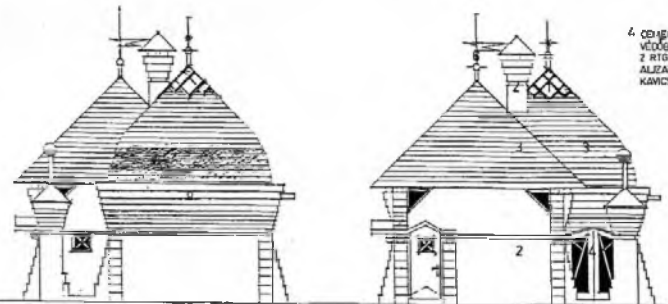
Pedig egy barátság ment tönk्रे miatt — vagy csak megváltozott.





- 1 RAGASZTOTT HŐSZIGETELI ÜVEGTETŐ
- 2 KÖMÉZÁRÓI FEHERRE MÉSZELT TEGLA FELÜLET
- 3 MÁZÁS HÓOFARIÓÚ CSEPEPFEDÉS
- 4 FEHERRE MÁZOLT FA NYILÁSZÁRÓ

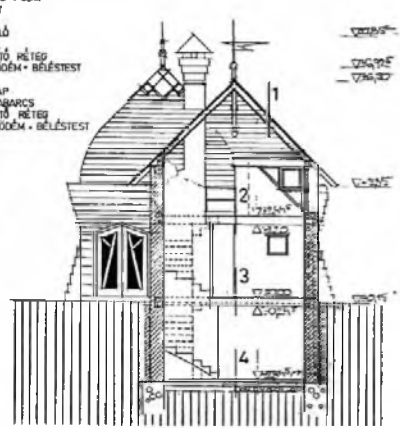
HOMLOKZATOK



- 4 CEMENT SIMÍTÁS VÉDŐRETEGEN
- 2 RITK. TALAJVÉDESMÉZ ELLEN SZÖR ALJZATBETON KÁMISZPÉLTŐLTÉS

- 5 HAJÓPADLÓ PEREMFA VÉDŐRETEGEN
- C 100 SZÉKELTŐBEMEZ 1800
- ISZAPAJÚ HŐVÉDETRŐ
- 2 RITK. TALAJVÉDESMÉZ F1180 SZÖR ALJZATBETON KÖLLŐSÍTÉS KÁMISZPÉLTŐLTÉS

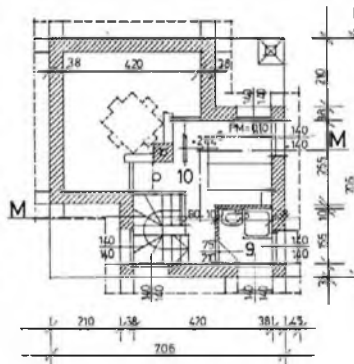
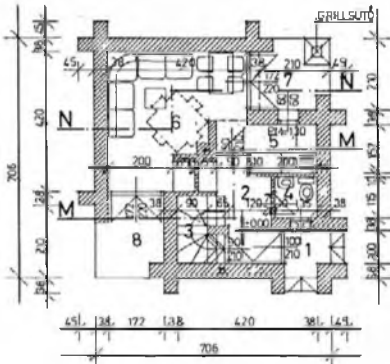
N-N METSZET



# Nyaraló Gyöngyösön

FÖLDSZINT ALAPRAJZA

GALÉRIASZINT ALAPRAJZA



1 BELEPŐ	2,25 M <sup>2</sup>	FAGYALDÓ KÖLAP
2 ELŐSZOBA	4,02 M <sup>2</sup>	MESZKÖLAP
3 LÉPCSŐ	2,65 M <sup>2</sup>	
4 WC	1,55 M <sup>2</sup>	MÁZÁS KERÁMIALAP
5 KONYHA	3,08 M <sup>2</sup>	MÁZÁS KERÁMIALAP
6 NAPPALI	15,58 M <sup>2</sup>	KIFEHÉRTÉLT HAJÓPADLÓ
7 TERASZ	3,68 M <sup>2</sup>	FAGYALDÓ KÖLAP
8 TERASZ	4,56 M <sup>2</sup>	FAGYALDÓ KÖLAP
9 FÜRDŐ	2,40 M <sup>2</sup>	MÁZÁS KERÁMA
10 GALÉRIA	10,27 M <sup>2</sup>	KIFEHÉRTÉLT HAJÓPADLÓ
11 PINCE	13,55 M <sup>2</sup>	CEMENT SIMÍTÁS

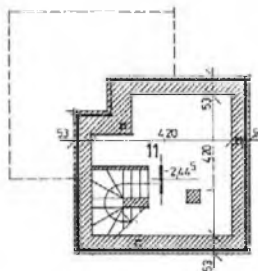
Azt szoktam mondani, hogy ha egy ház még csak nem is működik, akkor mit tud? Így hát igen fontosnak tartom, hogy az funkcionálisan mindenkor megálljon. De persze a ház nem erről szól. Mert az csak ezután jön. És kézenfekvő, hogy legkivált építőről. Meg persze környezetéről is kell tudnia szólni. De a legfontosabbak, akik lakják. Mert a "saját képére és hasonlóságára" erős parancs. A két egymásbaharapó négyzetből kreált, amúgy igen színesre szánt nyaraló egy idősebb korokra egymásra lelt emberpárról szól, úgy, ahogy ők fontossá lennek egymás számára.

A magyarországi nyaraló egy kétlakiságra vágyó házaspáré. Vágyuk szerint kifelé jóval kevesebbet akarnak mutatni, mint unok. A ház is erről szól.

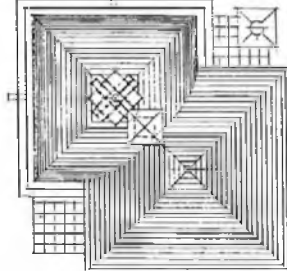
Az első talán soha meg nem épül, a másikat talán idén elkezdik.

Szeretném ezeket csinálni.

PINCESZINT ALAPRAJZA

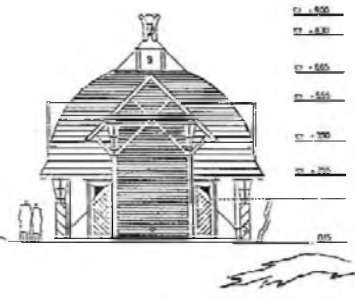


TETŐ ALAPRAJZA

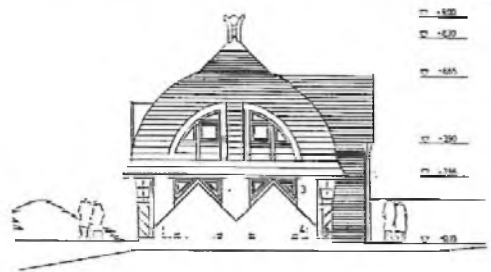




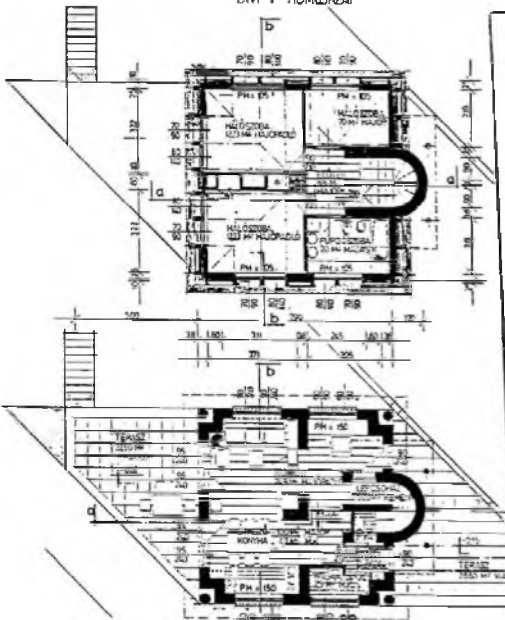
EK-1 HOMLOKZAT



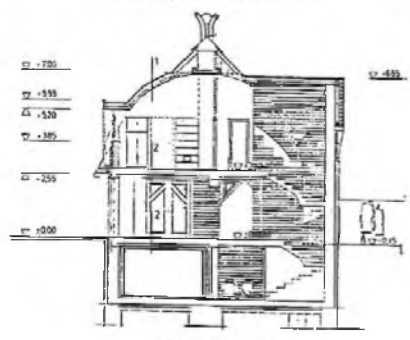
ÉNY-1 HOMLOKZAT



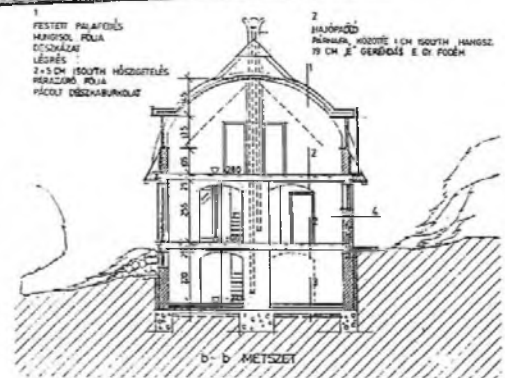
DNY-1 HOMLOKZAT



# Nyaraló Magyarkúton



a-a METSZET



b-b METSZET

- 1 FESZTŐ PALAFŐLÉS  
MANGÓZS PÓLA  
ÉCSŐSZÁZAT  
LÉNYÉN  
2-3 CM KÖZTŰ HŐSZIGETELÉS  
PERACIÓS PÓLA  
VÉDŐLÉPŐ-BURKOLÁS
- 2 HAJÓPÓZÓ  
MANGÓZS, KÖZTŰE 1 CM KÖZTŰ HANGSZELŐ  
19 CM JÉ GONDOSÍTÁS É SÍ FÖDÉM
- 3 JÓGA BURKOLAT  
JÓVALD NÉRDŐ  
SZIGETELT VÉDŐ BETON  
7 PPG TÁLLAKÉPESÉSDŐ SÁMVA SZIGETELÉS  
ALLEKTRÉTON  
KAVCSKÓZAT
- 4 30 AS INTÉSELT VÉGLAPAL  
HŐSZIGETELT KILAKÉPESÉSDŐ

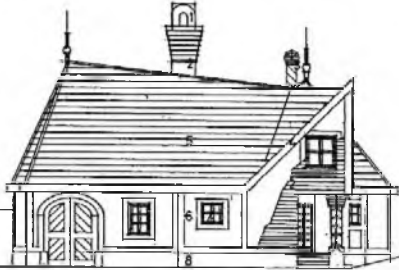
0 CM  
5 CM  
10 CM  
8 CM

# Családirház Szentendrén

17-381

17-382

17-383



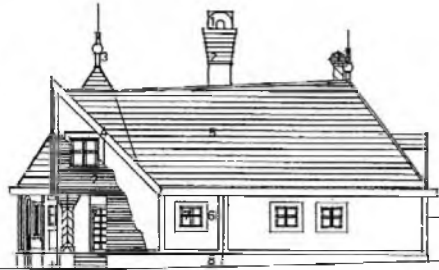
17-389

17-390

17-391

17-392

17-393



17-394

17-395

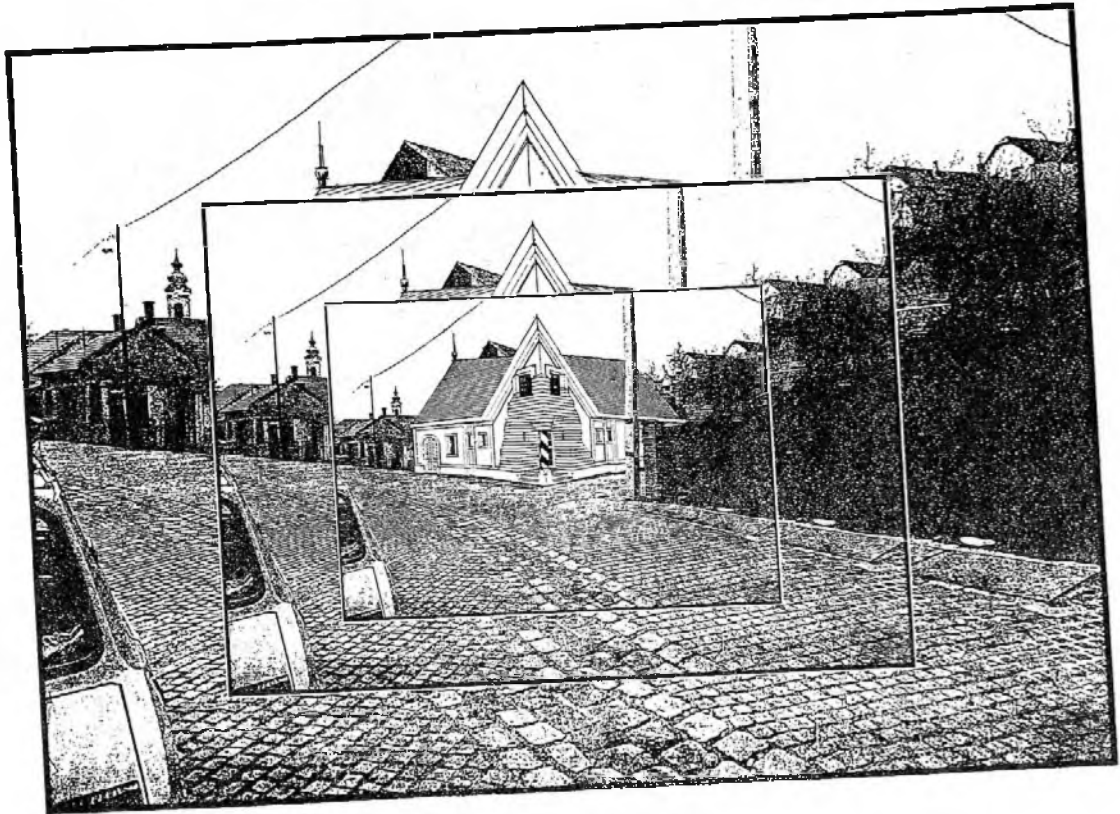
17-396

- 1 PESTI MŰV KÖNYVEZŐ
- 2 KIVULGÁZOTT PESTI TÉGLA
- 3 SZÉK VILÁGÍTÁS
- 4 PÁCOLT DESZKA
- 5 KÉTSŐ MŰKARÚ CSERÉPFEDÉS
- 6 KÉRTES PESTI NYOLC (SZINTÉRŐ SZEPINT)
- 7 PÁCOLT FA NYILVÁNÓ
- 8 MŰV LÁBZAT (TÖRT FELÜLTETÉS)

SÁROS LÁSZLÓ  
 BÉL. ÉP. MÉRŐK  
 8-1074 BUDAPEST  
 BARÁT N. 11. 1. 1.  
 1-117-003  
 NN-1701-203

dr Vég Károly és felesége családirházának engedélyezési terve

ÉSZAKI HOMLOKZAT



SÁROS LÁSZLÓ  
 BÉL. ÉP. MÉRŐK  
 8-1074 BUDAPEST  
 BARÁT N. 11. 1. 1.  
 1-117-003  
 NN-1701-203

dr Vég Károly és felesége családirházának engedélyezési terve

NYUGATI HOMLOKZAT

SÁROS LÁSZLÓ  
 BÉL. ÉP. MÉRŐK  
 8-1074 BUDAPEST  
 BARÁT N. 11. 1. 1.  
 1-117-003  
 NN-1701-203

dr Vég Károly és felesége családirházának engedélyezési terve

DÉLI HOMLOKZAT

17-397

17-398

17-399

17-400

17-401

17-402



17-403

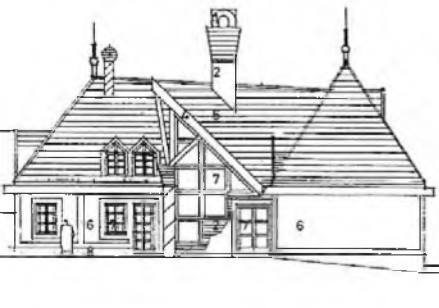
17-404

17-405

17-406

17-407

17-408



17-409

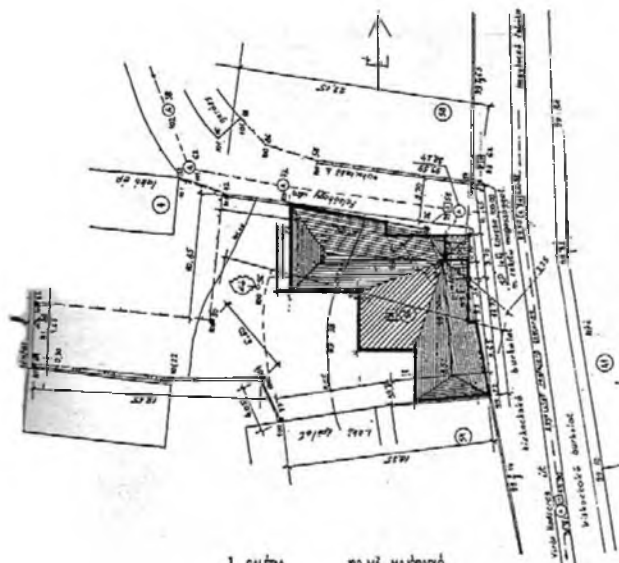
17-410

17-411

17-412

17-413

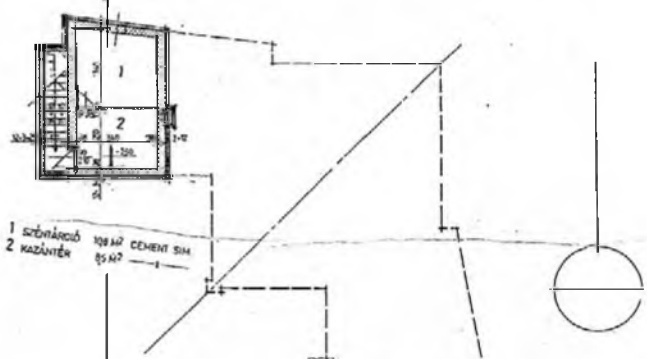
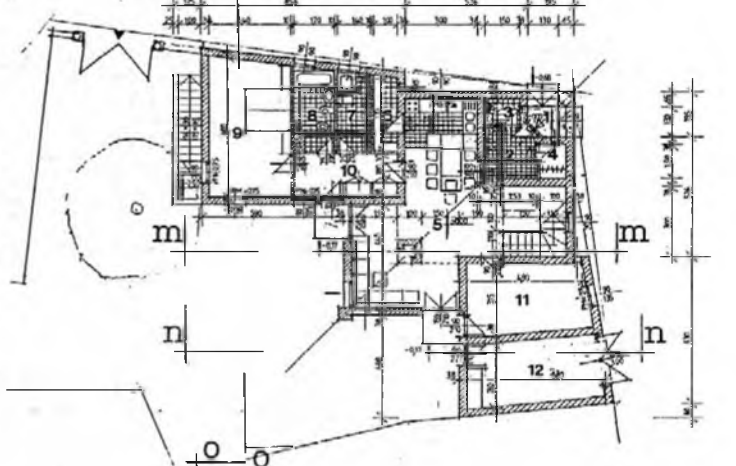
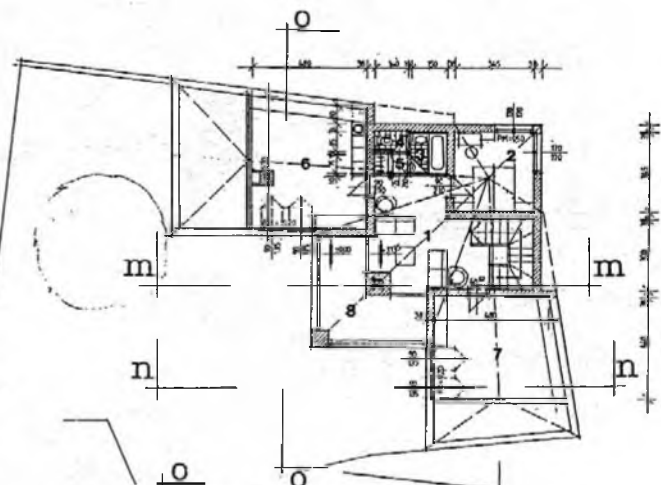
17-414



1 GALÉRIA	180 m <sup>2</sup>	HÁLÓPADLÓ	
2 HÁLÓSZOBA	80 m <sup>2</sup>	HÁLÓPADLÓ	
3 FÜRÖDŐSZOBA	25 m <sup>2</sup>	HÁLÓPADLÓ	
4 WC	12 m <sup>2</sup>	HÁLÓPADLÓ	
5 GARDEROBE	10 m <sup>2</sup>	HÁLÓPADLÓ	
6 HÁLÓSZOBA	256 m <sup>2</sup>	HÁLÓPADLÓ	
7 HÁLÓSZOBA	228 m <sup>2</sup>	HÁLÓPADLÓ	
8 NAPPAU LÉTRÉJE			

1 BELÉPŐ	55 m <sup>2</sup>	HÁLÓPADLÓ	
2 FÜDŐSZOBA	18 m <sup>2</sup>	HÁLÓPADLÓ	
3 WC	18 m <sup>2</sup>	HÁLÓPADLÓ	
4 GARDEROBE	18 m <sup>2</sup>	HÁLÓPADLÓ	
5 KONYHA - ÉTELKÖZ, NAPPAU LÉTRÉSKÖZ	128 m <sup>2</sup>	HÁLÓPADLÓ	
6 KÁMRA	32 m <sup>2</sup>	HÁLÓPADLÓ	
7 NYELŐ - ÜSÖLŐ HELYSÉGE	47 m <sup>2</sup>	HÁLÓPADLÓ	
8 FÜRÖDŐSZOBA	80 m <sup>2</sup>	HÁLÓPADLÓ	
9 HÁLÓSZOBA	197 m <sup>2</sup>	HÁLÓPADLÓ	
10 GARDEROBE	77 m <sup>2</sup>	HÁLÓPADLÓ	
11 DOLOGOZTATÓ	157 m <sup>2</sup>	HÁLÓPADLÓ	
12 GARAGE	151 m <sup>2</sup>	CEMENT BETÉT	



A szentendrei ház egy első látásra konzervatívnak is tűnhető házaspáré, pontosabban háromgenerációs családjáé. Kitűnő emberek, ami persze nem demonstrálható.

De előbb-utóbb elötlönik és áthat mindenben. A ház is erről szól.

Hegyesen, keményen és félig készen áll a sarkon, mert az élet iszonyúan drága lett. De abban biztos lehetek, hogy befejezik.

Fura, vagy törvényszerű, hogy ezt a tervet sokan nézték átalakításnak. Mert hasonlít a szentendrei házakhoz.



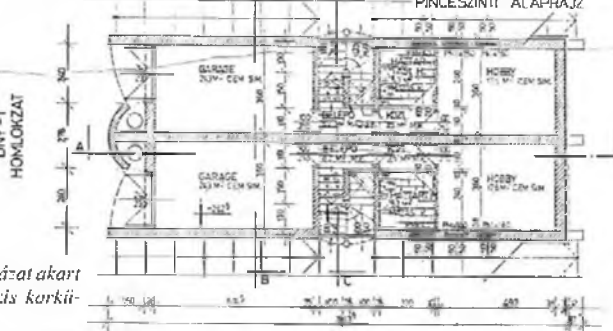
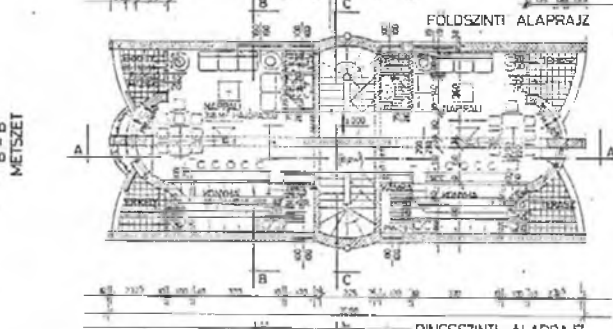
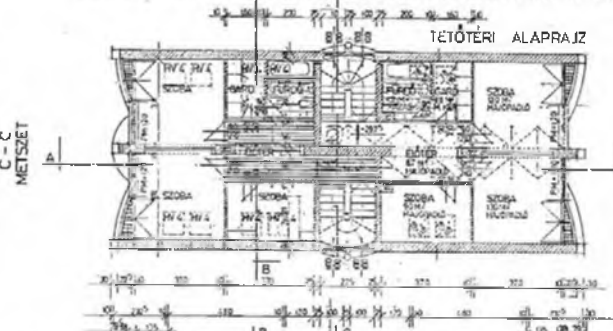
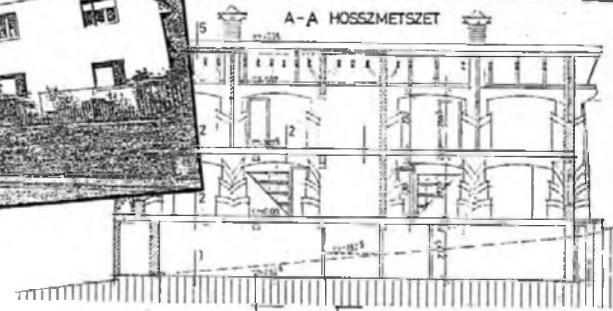
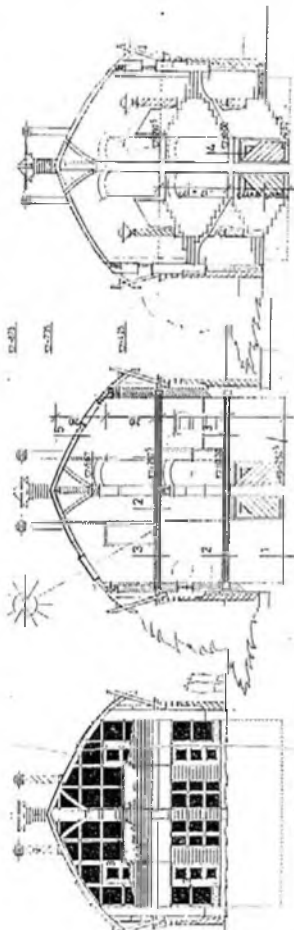
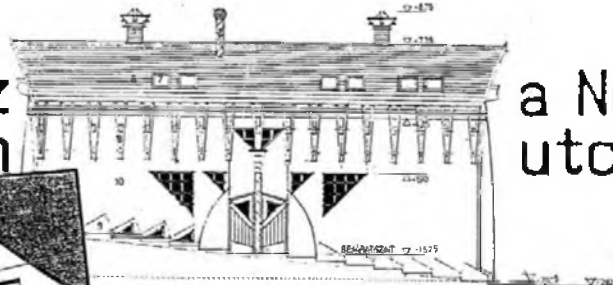
m-m



n-n

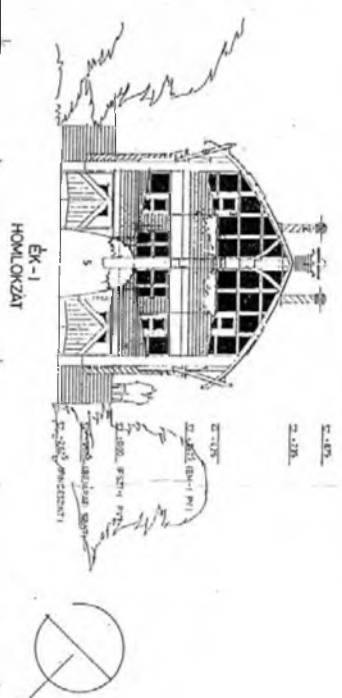
# Lakóház Budapesten

# a Nemesbükk utcában



- |   |                                |       |   |                       |        |
|---|--------------------------------|-------|---|-----------------------|--------|
| 1 | CEMFENYI SWARTÁS               | 1 CM  | 3 | NÁZOS KERÁMI ALAP     | 0,5 CM |
|   | 10% FELESTI VÉDŐ BÉTON         | 5 CM  |   | ÁRNYZÓ HABARCS        | 1,5 CM |
|   | 1 RTR C 120 LEMEZ              |       |   | KÖVÉNYÜDŐ PÉTEK       | 4 CM   |
|   | ISOPANEL HÁSZIPETELŐ           |       |   | E-GGR SÉLESTEST       | 8 CM   |
|   | 2 RTR TALANFEDŐVÉSBŐ ELLEN 300 |       | 4 |                       |        |
|   | ALAZATBÉTON                    | 6 CM  |   | HÁJÓPADÓ              | 2 CM   |
|   | KAVICS FELTÖLTÉS               | 30 CM |   | PÁRNÁFA 4/4           |        |
|   |                                |       |   | MONDOP VÖ LEMEZ       |        |
| 2 | HALÓPADÓ                       | 2 CM  | 5 | CSŐHUP FEDES          |        |
|   | 4/4 BÉTONFA, KÉZTÖRÉ           |       |   | LÉCEZÉS               |        |
|   | ISOPANEL                       | 4 CM  |   | 1 RTR C 120-AS LEMEZ  |        |
|   | E-GGR - BÉLESTEST 118x60x89 CM |       |   | SZARUVAL KÖDÖTÉ       |        |
|   |                                |       |   | 2x5 CM ISOPANEL HŐSZO |        |
|   |                                |       |   | HÉRSZÁRÓ FÓLIA        |        |
|   |                                |       |   | HÁJÓPADÓ BURKOLAT     |        |

- HOMLOKZATI FELÜLETEK:**
- 1 FESZTET TEGLAFAKONYVA NYÍRÓ FELÜLT
  - 2 HÁRSÍTÓ ACÉLKERÉKZET
  - 3 PÁCOLT PA NYILASZÁRÓ HŐSZIGETELŐ ÜVEKZÉSEK
  - 4 FESZTET TEGLAFAKONYVA
  - 5 HŐSZIGETELŐ NYÍRÓ FELÜLT (FÉNYHÍJ)
  - 6 KÖZÉPFAKONYVA CSŐKÖTŐ CSŐHÉJ
  - 7 HUNGARÉLUX TEGLA NYILASZÁRÓ ALDÍVA
  - 8 PÁCOLT KÖNYÖKTARTÓ (GYANULCI FÉNYHÍJ)
  - 9 FÉNYHÍJ NYÍRÓ FELÜLT
  - 10 DISZPERZÓ MOHÁNY FESZTET FESZTET, VÁZUL FALFAKONYVA



Megkeresett egy ember. Há-at akart két gyerekének, Fiú, lány, kis korkülönbséggel.

Lehetetlen telek, lehetetlen elővá-sokkal, kövület építési hatósággal. Az első kövületen a gyerekek jöttek és beszéltek vágyaikról.

A virslikeskeny telek persze lejt és természetesen majdnem Észak felé. A házon alul hosszában, feljebb kereszt-

ben osztóznak. A bejáratok átellenesek, a garázsok előtt egymás mellettiek.

Lehetőleg minden egyforma. Kár, hogy Délből nincs kettő. De ez őket háf Istennek nem zavarja. Hogy melyik kié: még mindig nem tudni. És jószerevel költő-éskor derül csak ki, hogy melyik ajtón mennek be.

Hát e: a ház meg erről szól.

