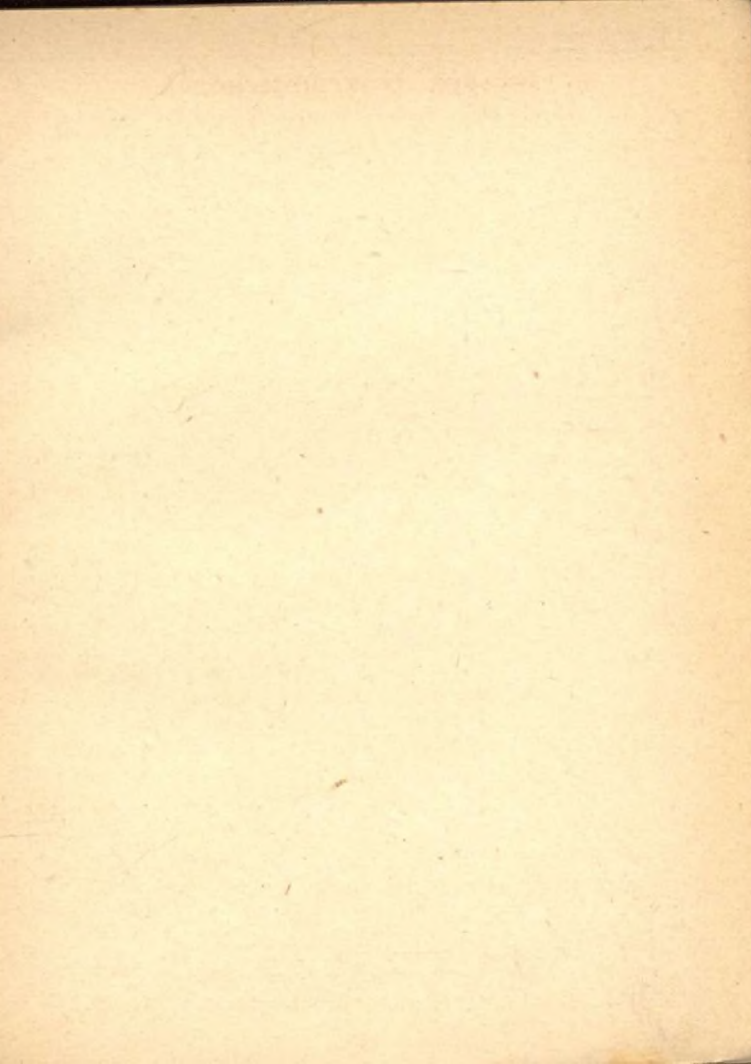


## Hazánk izokrón-térképei.

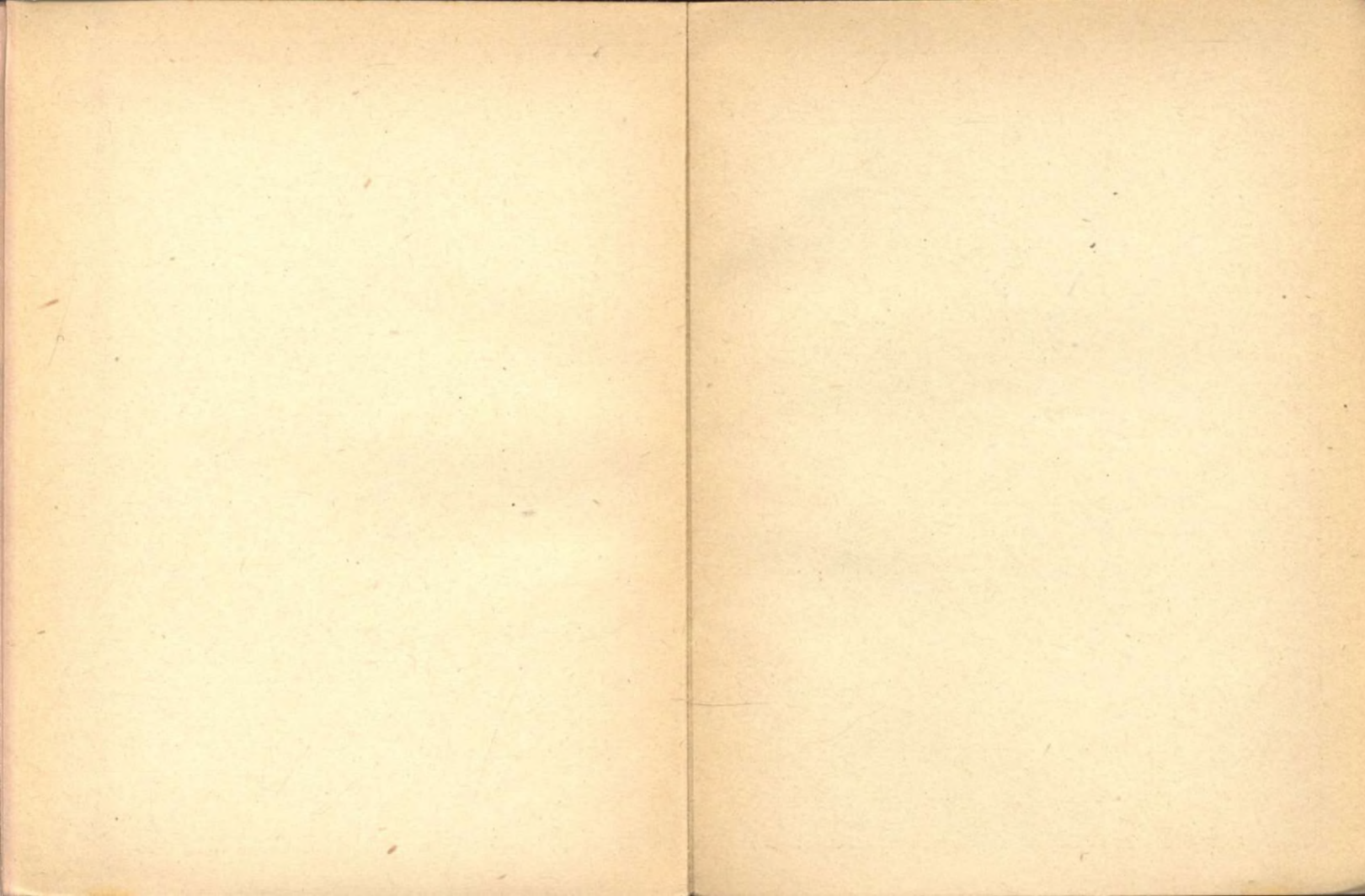
Az izokrón (egyidejű) térképek görbéi, vonalai, az izokrónok, azokat a pontokat kötik össze, amelyek valamely központból egyenlő idő alatt elérhetők. Ha Budapestről minden irányban vinne gyorsvonat Magyarország minden pontja felé, a mellékelt (I.) térképen látható kép támadna. A háromszéki határszöglet pl., amely kb. 600 km-nyire esik a fővárostól, 10 óra helyett csak 13—14 óra alatt lenne elérhető. A valóság azonban még ettől igen messze esik. A második mellékelt térkép (II.) elénk tárja, hogy a mai vasúthálózzal mit tudnánk elérni, ha **gyorsvonati sebességgel** száguldanánk végig rajta. A 6-ik órában pl. eljutnánk Zágrábba, Zimonyba, Lugosra, Szatmár-Németibe, ahová az előbbi térkép szerint már 5 óra alatt kellene megérkeznünk. Habár a II. térképnek alapjául a mai közlekedési hálózat szolgált, a kép amit nyújt, még messze esik a valóságtól. A menetrend szerint lehetséges legnagyobb sebesség alapján készült a harmadik (III.) térkép. Az előbb említett városokat eszerint valósággal még vagy 2 órával később (6—9 óra alatt) érjük el. Ezen a térképen a vasútvonalak közé eső területek is fel vannak dolgozva. A föltevés az, hogy az egyes vasútállomásokról azonnal folytatjuk az utat kocsin, majd a hegységben gyalog. A térkép világosan mutatja, hova hány óra alatt juthatunk el; első pillantásra elárulja, merre járnak gyorsvonatok, hol vannak jó közlekedési viszonyok, völgyek, hol akadályozó hegységek kevés, rossz összeköttetéssel. Igen érdekes az izokrónoknak a hegyek szintvonalaihoz hasonló alakja, a gyorsvonati vonalak mentén a következő óra területébe beleérő nyúlványaik és előretolt szigetekéik.

Dr. Kogutowicz Károly.



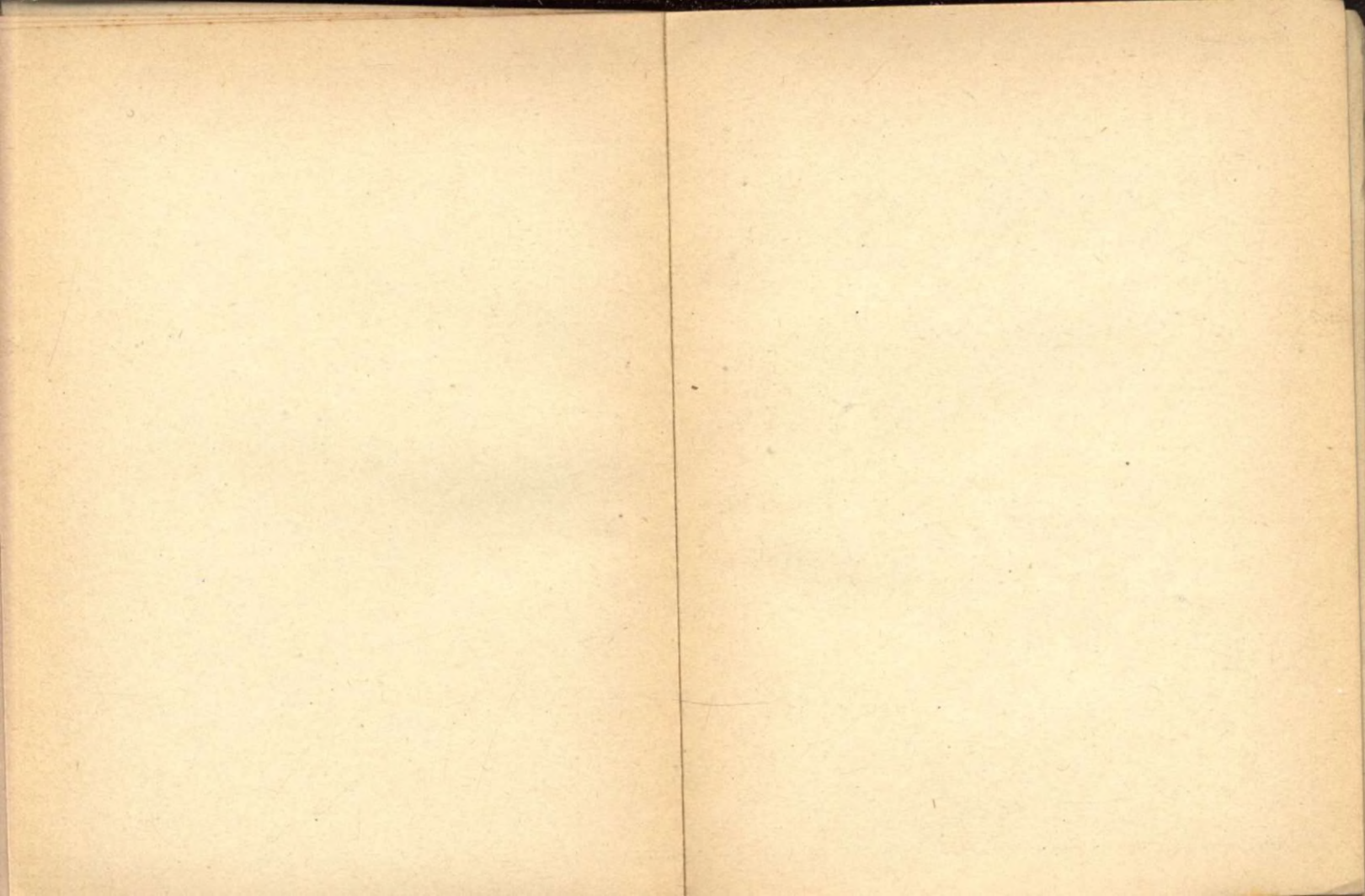














## MAGYARORSZÁG IZOKRON TÉRKEPE

