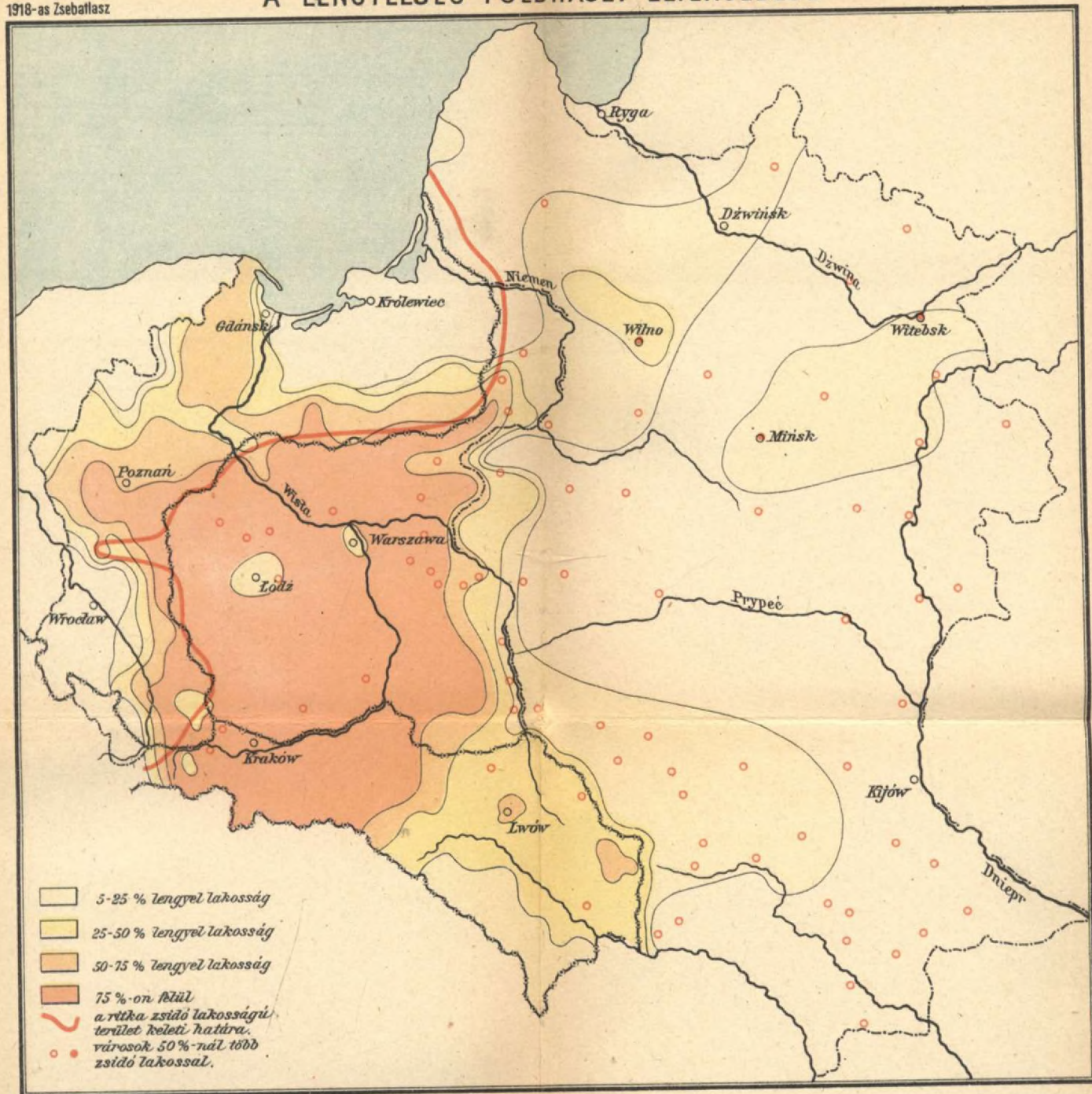
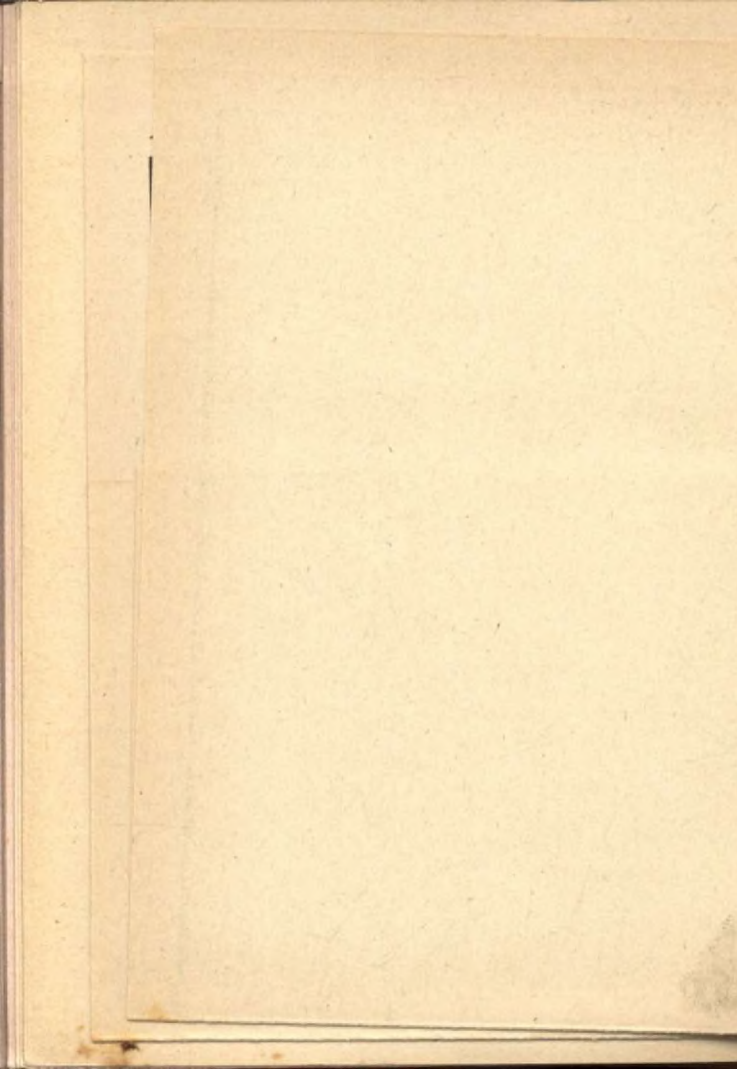
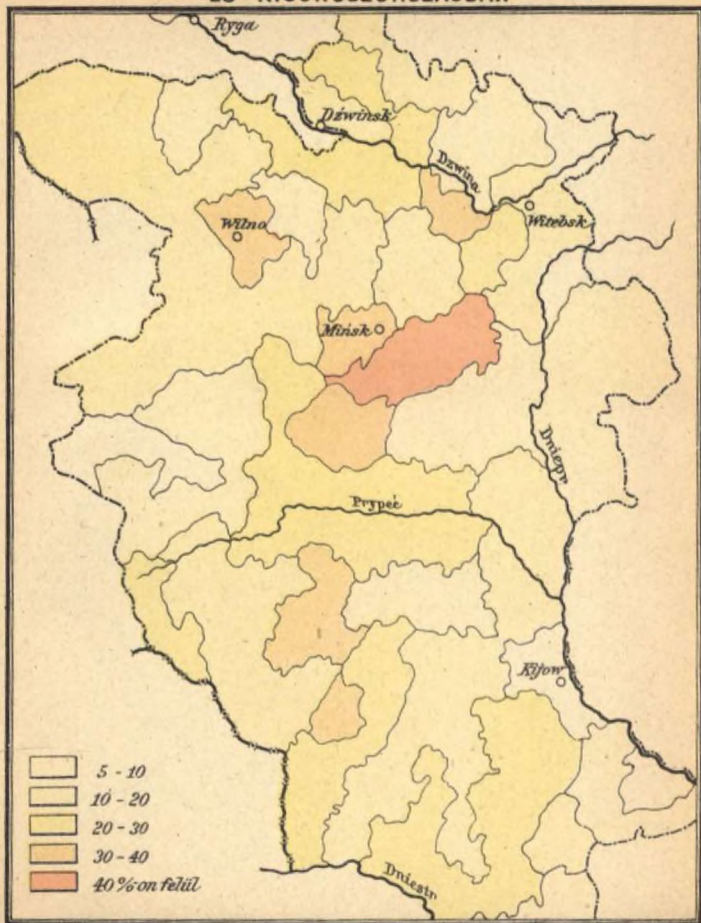


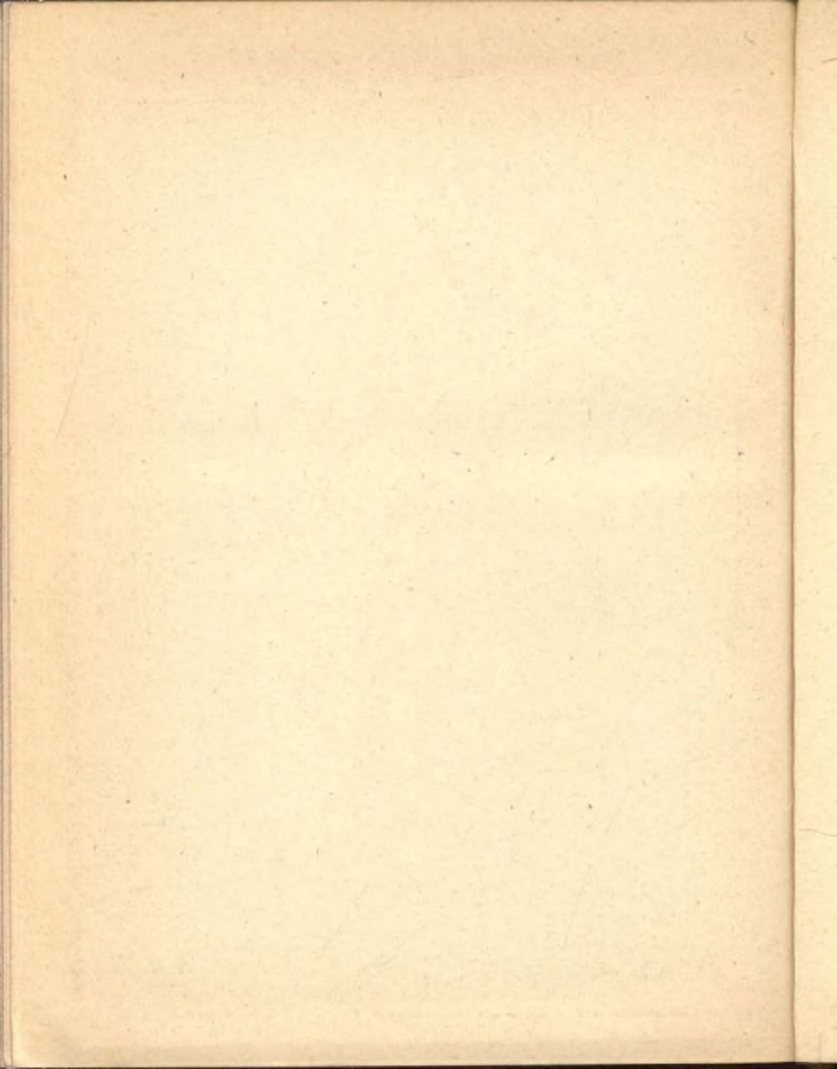
A LENGYELSÉG FÖLDRAJZI ELTERJEDÉSE





LENGYEL FÖLDBIRTOK LITVÁNIÁBAN ÉS KISOROSZORSZÁGBAN





A lengyelség földrajzi elterjedése.

A központi hatalmak 1916 novemberében proklamáltak a 120 évvel ezelőtt megszűnt önálló lengyel állam felállítását. Ez ellen a cári Oroszország tiltakozott ugyan, de úgy ez,* mint a forradalmi orosz kormány megígérte az autonóm Lengyelország visszaállítását. A szabad lengyelség jövője tehát biztosítva van, csupán az új állam területe bizonytalan még. A lengyelek a történeti jog, a nemzetiségi elv s a földbirtok-tulajdon alapján egy hatalmas, 35 milliós Lengyelország felállításáról ábrándoznak. Ennek a jogos, vagy nem jogos kívánságnak példázása céljából közöljük a lengyelség $\frac{1}{10}$ -os elterjedését s az igényelt 10 orosz kormányzóság területén lévő lengyel földbirtok $\frac{1}{10}$ -os arányát feltűntető térképeket, mely utóbbihoz azt kell tudnunk, hogy a föld nem paraszt, hanem javarészt urasági birtok. E térképből az derül ki, hogy az illető orosz kormányzóságokban 21.4 $\frac{1}{10}$, vagy a képviselő-választói jog alapján éppen 38 $\frac{1}{10}$ -nyi földbirtok van lengyel kézen. A lengyel lakosság $\frac{1}{10}$ -os száma azonban itt legfeljebb 5 $\frac{1}{10}$ (1,250.000).

A másik térképhez csak azt jegyezzük meg, hogy a lengyelség száma Németországban 3.6, Ausztriában 5 és Oroszlengyelországban 9.5 millió. Ez utóbbiban még 346.000 litván, 150.000 nagyorosz, 420.000 ukrán, 718.000 német s 1,950.000 zsidó él, akiknek 88 $\frac{1}{10}$ -a város lakó. A 116 oroszlengyel város közül 73-nak van zsidó többsége (Varsó 40 $\frac{1}{10}$, Lodz 35 $\frac{1}{10}$ zsidóval.) A

* Zsebatlasz 1916.

térképek igazolják, hogy a lengyelség népi, kulturális, politikai és gazdasági határa orosz földön is valamivel túlterjed a mai Lengyelország határán. **B.**

Elzász-Lotharingia lakossága.

Az elzászi kérdés tekintetében, vagy talán éppen csak ebben, Franciaország és Németország ma is engesztelhetetlenül áll egymással szemben. A negyvenéves német uralom magának a tartománynak francia lakossá-



gát, elsősorban az előkelőséget és polgárságot sem hozta közelebb a nagynémet eszméhez. A francia és német-