

GYUKICS Gábor

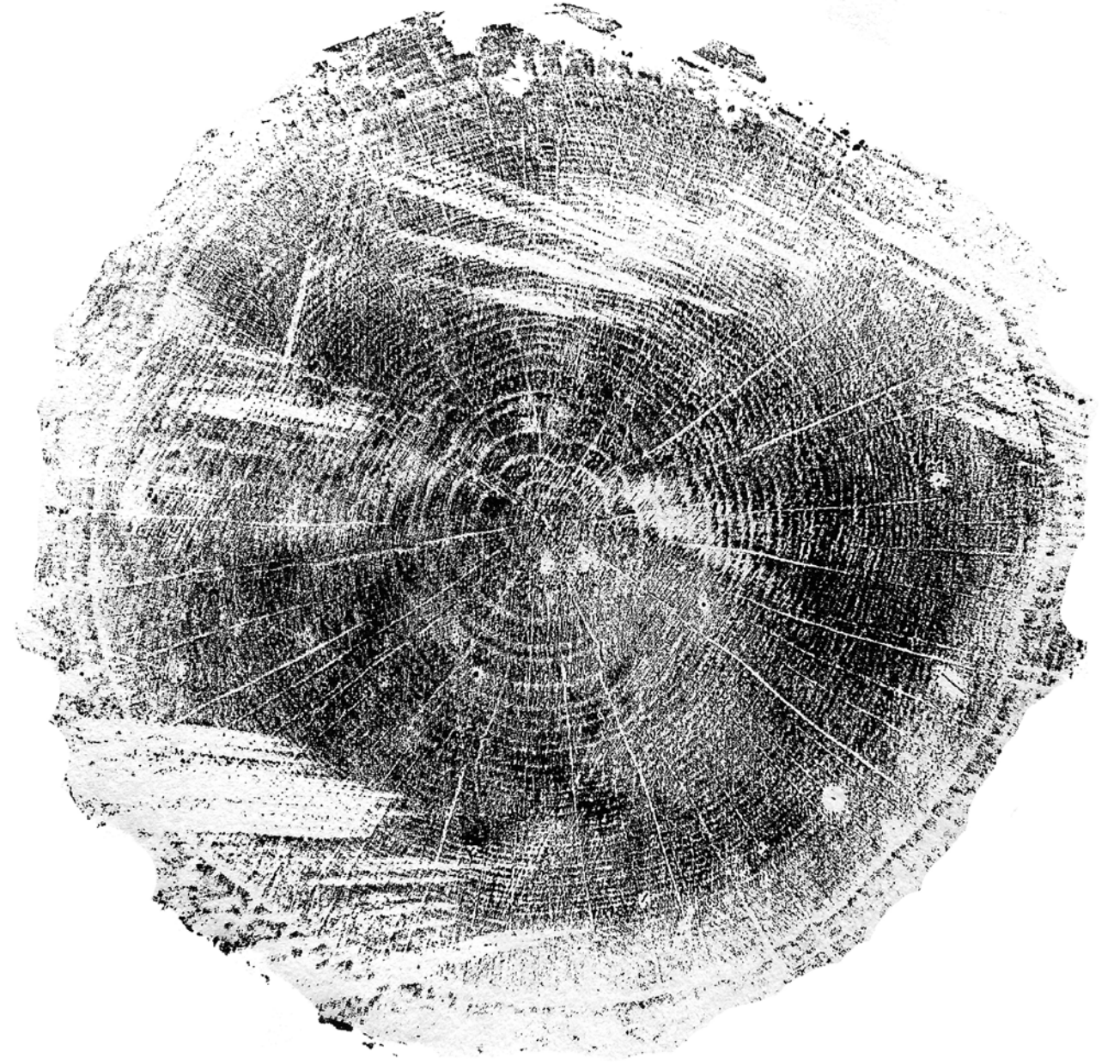
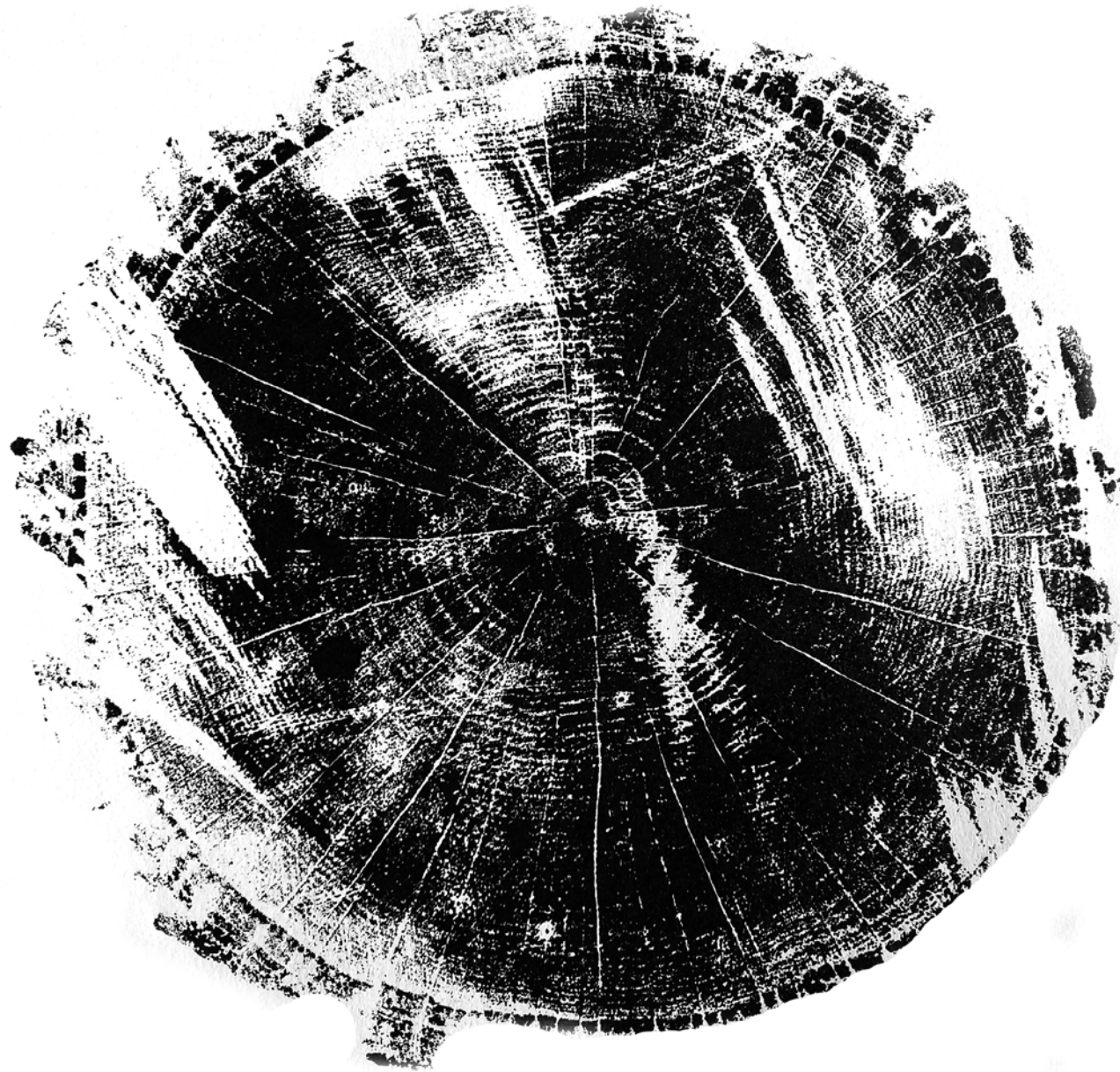
a régész álma

korán keltek
 a hajnali derengés előtti sötétben
 keresték mégsem
 találták az előző estébe nyúló napon
 felhalmozott csontokat
 nem volt miből
 összerakni a csontvázakat
 mintha
 beszippantotta volna mindet a föld
 csak por maradt
 és csokorba rakott sínek
 a gödrök mellett
 az új vasútállomáshoz

a sötét halála

a halál ott szunnyad az üveg alján
 saját árnyékának csontváza alatt
 nem látom
 csak érzem azokat az
 eszméletlen súlyokat
 amiket azóta hordozunk
 mióta átzuhant rajtunk a sötétség
 és eltűnt minden
 ami múlt

idővel
 talán
 learathatjuk mások emlékezetét
 most van remény
 a hold elállt az útból
 és a csillagok
 nyugodtan teleragyoghatják
 a feketeséget



HEGEDÜS Vera