

glabritie partium superiorum, caule saepe usque ad basin glabro, foliis rigidioribus, integris, nec denticulatis, squamis involucri latoribus, glaberrimis, atratis, fere nigris, margine vix pallidioribus.

Habitat in alpibus Retyezát comit. Hunyad, in herbidis vallis „Chimpu nelului“, ad fontem rivi „Oláh Zsil“ (Silu romanescu), ad pag. Kimpulujnyág (Chimpu lui Niagu), alt. 1200 m., ubi anno 1906 die 15. Julii detexi.

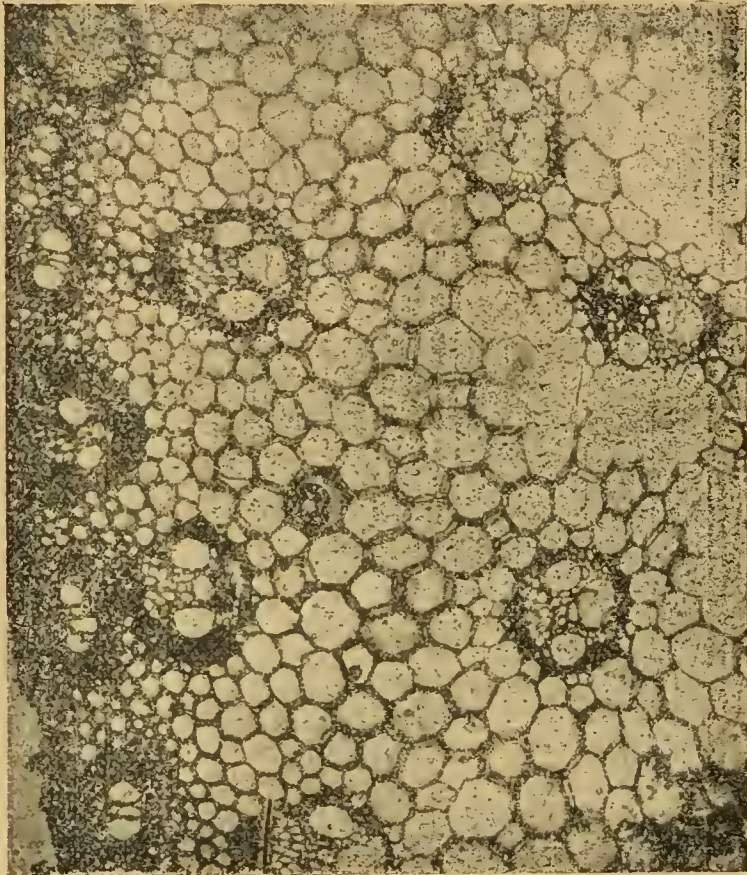
Hollendonner Ferenc: Növényi szövetek elszenesítése és fotografálása.

A mikrofotografálással készített szövettani képek a leggyakrabban abban a hibában szenvednek, hogy az alap és tárgy képe között nincs meg a nagy ellentét. A látómező fénye és a festett készítmény közötti színbeli eltérést a lemez



1. kép: Ulmus laevis Pall, fa k. m. anthrakogramm 1:20

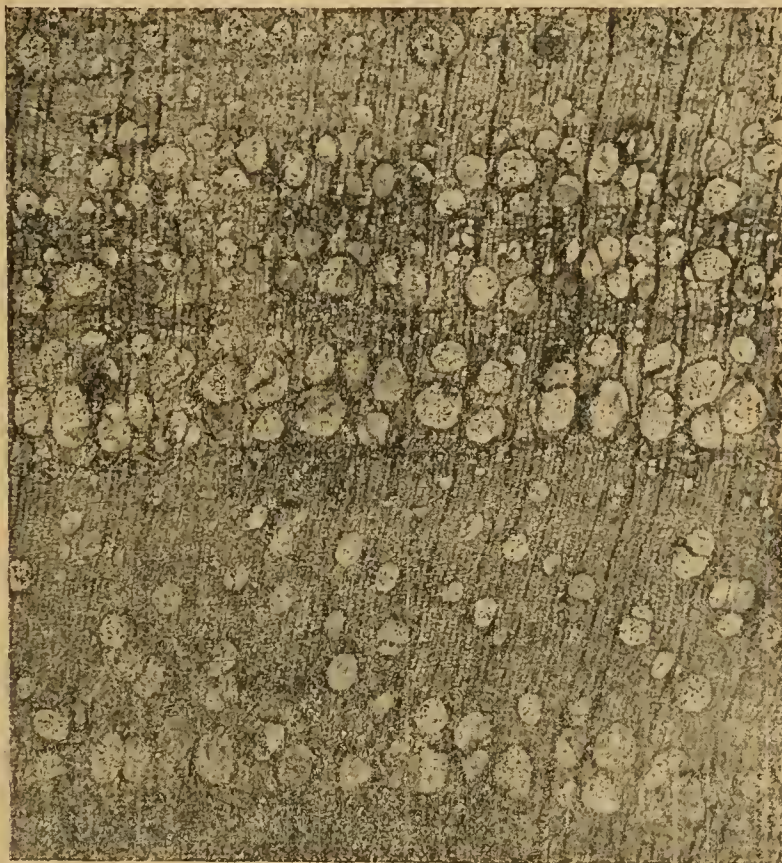
nem adhatja vissza, mert bármily színűre festjük is a sejtfalat, fényt még is bocsát keresztül. Abból kiindulva, hogy nemcsak a faszén, hanem még a hamu is megtartja a szövet-szerkezetet, amint ez Netolitzky, Wittmack-Buchwald, Neuweiler és Molisch vizsgálataiból kitűnik, továbbá, mert a szén az összes sugarakat elnyeli, a metszeteket szenesítettem el és ezekről Molischtól elnevezett spodogrammok mintájára szénképeket, anthrakogramm-okat vettem fel. (1., 2., 3. kép).



2. kép: Zea Mays L. szár k. m. anthrakogramm 1:83

Az eljárás a következő: a metszetet szárazon vagy kevés vízzel, alkohollal tiszta tárgylemezre vagy más üveglapra helyezük, fedőlemezzel vagy ablaküvegdarabkával lefedve Bunsen láng fölött állandóan mozgatva melegítjük. A víz vagy alkohol elpárolgása után a metszet pörkölődni kezd, vörös, majd vörösbarna, végül fekete lesz. A kihülés után a fedőüveg könnyen leemelhető és a metszet, anélkül, hogy szétesnék, beretvaélével könnyen áttehető tiszta tárgylemezre és kanadabalzsamban állandósítható. Ha nincs sok égési termék, azaz a tárgylemez nem szineződik barnára mindjárt az első tárgylemezen is megtörténhetik az állandó-

sítás. Különösen a fásodott szövetek (fa keresztmetszet) de keményebb tiszta cellulose sejfalból való szövetek (kukorica-szár keresztmetszet) is nagyon tiszta, éles, kontrasztos képet



3. kép: *Rhus typhina* L. fa k. m. anthrakogramm 1:47

adnak, melyek éppen ezért könnyen és jól fotografálhatók. Ha a pörkölést a vörös, vörösbarna színnél szakítjuk meg, akkor különösen ragyogó lesz a szín, a mi a megfigyelést nagyon megkönnyíti.

(A növénytani szakosztály 1922. március 8-iki üléséből.)

IRODALMI ISMERTETŐ.

Flora Romaniae exsiccata. Románnyelvű botanikai kiadványok 1919—1922.

Erdélyben a közelmúltban élénk tudományos élet indult meg a románok részéről. A kolozsvári Ferenc József tudomány-egyetem gazdagon felszerelt intézetei, az Erdélyi Nemzeti Múzeum pompás gyűjteményei és számos más — mind magyar munka, ész és vagyon alkotta — tudományos intézmény, könyvtár, múzeum stb. hirdeti most a román kulturát.