

Zsombékos mocsarak és kiaknázott tőzegterületek erdősítése.

Irta: *Poppr Emil* urad. körerdész.

Allamháztartásunkban a lehetőség szerint mindinkább érvényesül az a helyes elv, hogy bizonyos kulturális célok felé gyakran még anyagi áldozatok árán is törekednünk kell. Hazánkban ebben az értelemben pl. a hegységi kopárok befásítása és a futóhomok megkötése érdekében történtek nagyobb-szabású befektetések s ezen a téren az erdészeti kultúra nagy sikereket ért el. Annál kevesebb történt azonban a zsombékos



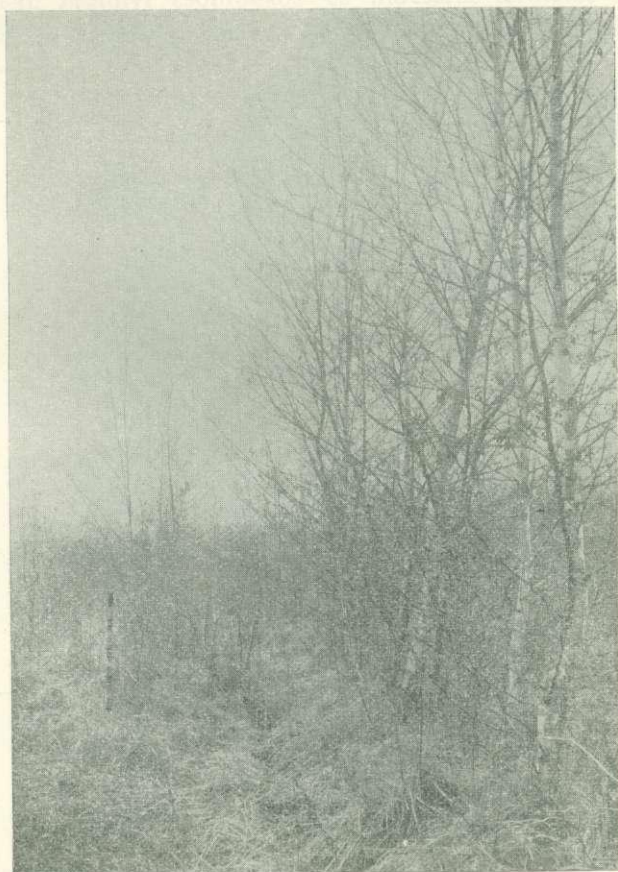
I. kép. Zsombékos régi tőzegláp.

mocsarak és kiaknázott tőzegterületek befásítása és hasznosítása érdekében, melyek legfeljebb kemény fagyok beálltával egy kis almot, vagy csekély értékű rövid nádat szolgáltatnak.

Hogy ilyen zsombékos mocsarak és kiaknázott tőzegterületek eddig hasznavehetetlenül heverték, ennek egyik oka nézetem szerint az, hogy sikeres és olcsó befásításukra nem álltak eddig rendelkezésünkre olcsón és könnyen kivihető gyakorlati tapasztalatok.

A libény-mosonszentmihályi uradalomhoz tartozó bormászi hátságban 45—50 évvel azelőtt körülbelül 800 kat. holdnyi tőzeges

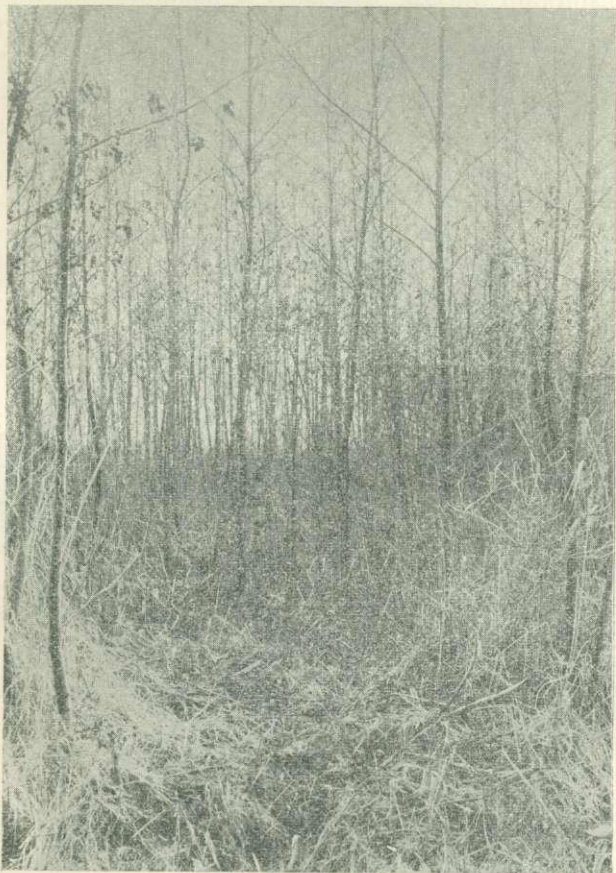
rétterület 100—150 *cm* mélyen ki lett aknázva. A kiaknázott terület idő multával, amint az alábbi I. számú ábrán látható, zsombékkossá változott s törpe náddal és sással van benőve, alját, pedig rendszeren 20—30 *cm* mély víz borítja.



II. kép. Baloldalt zsombékba, jobboldalt árokpartra ültetett nyir- és égerfa.

Ennek a területnek befásítását czélomul tüzttem ki és az 1905-ik évben az első kísérletet megtettem. Egy ki nem aknázott, de mély fekvésű hansági területen 30 *cm* széles, körülbelül ugyanolyan magas zsombokat hányattam fel, melyeket hároméves átiskolázott mezgés éger- és nyirfacsemetékkal beültettem. Ugyanazon

a talajon 12 *m* hosszú, 50 *cm* széles és 40 *cm* magas partot hányattam fel, mely egyéves nyírfa- és mezgés égercsemetével lett beültetve. Már az első évben a partokra kiültetett egyéves csemetének egészséges fejlődéséből arra lehetett következtetni, hogy a növe-

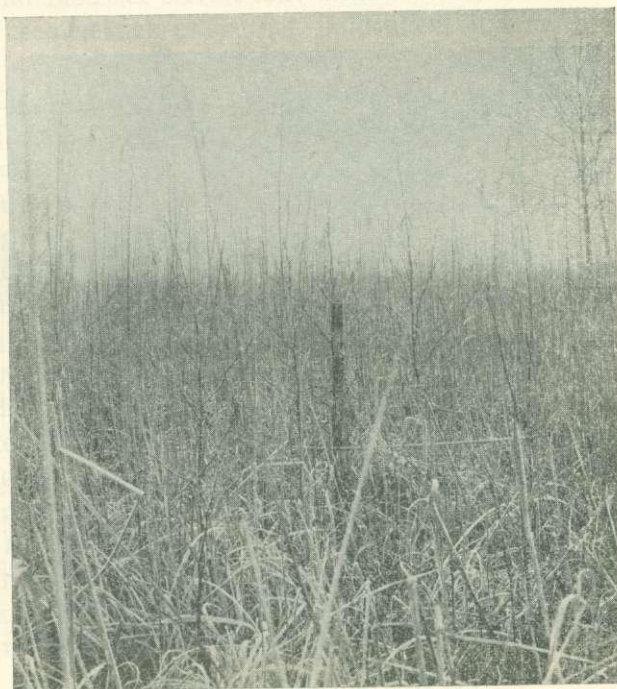


III. kép. 1906. évben tőzeglápon telepített égeres.

kedésben mindenkor előnyben lesz a zsombékba kiültetett hároméves csemetékkel szemben, mint azt a II. ábra mutatja. A partra kiültetett egyéves csemeték 5—6 *m* magasságot értek el és egyenes növésűek. A part körül látható és felhányt zsombékba ültetett, ma kilenczéves fácskák alig 2¹/₂ *m* magasságúak. A fényképfölvételeket

Prettenhoffer Jenő ur, uradalmi gazdatiszt volt szives eszközölni A fényképen a csemeték mellé állított mérték egy méternyi magasságot tüntet fel.

Tapasztalatomon okulva, az 1906-ik évben egy ki nem aknázott 3 kat. holdnyi zombékos és mocsaras területet fásítottam be egyéves mezgés égercsemetével, mely, amint az a III. ábrán lát-



IV. kép. 1909. évben tőzegmetszésben telepített égeres.

ható, ma szép rudas erdő. 1907. és 1908-ik években tovább fásítottam a fenti módszer szerint zombékos és nádas területeket, mely idő alatt arra a tapasztalatra jutottam, hogy voltaképpen azok az egyéves csemeték érik el a legjobb növést és azok szép egyenes törzsűek, melyek kiültetéskor teljesen ágmentesek voltak.

Az 1909-ik évben kezdtem kísérletezni kiaknázott területen. Ez az esztendő száraz jellegű volt és a tőzegmetszésekben 20—25 cm mély víz állott. Minden előmunkálat nélkül kiültettem zombé-

kokba nád és sás közé egyéves, 10—15 *cm* magas ágmentes mezgés égercsemetéket, melyek, mint a IV. képen látható, ma 150 *cm* magasak és gyönyörű növések.

Az 1910-ik év télen, tavaszszal csapadékdus volt és a tőzegmetszéseket 40—50 *cm* mély víz borította. E magas vízállás mellett, mikor a zombékok tetejére a munkásnak csakis jó lábbelivel lehetett rálépni, minden előmunkálat nélkül, nád és sás közé



V. kép. 1910. évi égerültetés.

lettek kiültetve kísérletkép egyéves ágmentes, 10—15 *cm* magas égercsemeték. Ezek ez évben 50—60 *cm* magasságot értek el és az V. ábrán fehér táblácskákkal jelezve láthatók.

Kísérletezési munkálataimnak lényege abból áll, hogy zombékos, mocsaras területeknek befásítása egyéves mezgés éger- vagy nyirfacsemetékkel előnyösen és olcsón eszközölhető.

A fásítási munkának végrehajtása igen egyszerű. A munkás a kőtenyébe megfelelő mennyiségű csemetét tesz és zombékról-zombékra lépve, egy hegyes gömbölyű ültetőfa segélyével a

csemetét a zombékba ülteti és egyszeri lábnyomással a csemetét a gyökerénél megerősíti. Megjegyzem, hogy a legkisebb zombék is alkalmas arra, hogy a csemete további fejlődését biztosítsa. Ha a zombékok egymástól távolabb állanak, úgy ajánlatos egy zombékba több csemetét is elültetni, melyek növekedésükkel idővel a zombékok közötti üres teret kitöltik.

A fenti módszer szerint leírt fásítási munkának kivitele és az elültetett csemetéknek értéke kat. holdanként alig kerül valamibe.

Egy kat. holdnyi terület befásítására 6000 drb. csemete szükséges. 1000 drb. egyéves éger- vagy nyirfacsemetének házilag való előállítására tapasztalatom szerint 70 fillérbe kerül. Eszerint a csemeteérték kat. holdanként 4 K 20 fillért tesz ki. A mi vidékünkön február és márczius hóban szoktuk az éger- és nyirfafásításokat végezni és befejezni, mely hónapokban a napszám 1 K szokott lenni. Miután egy ember a leírt egyszerű módon 1200 drb. csemetét bir naponként elültetni, eszerint kat. holdanként a munkadíj 5 K. Ha ez összeghez hozzáadjuk a 4 K 20 fillérnyi csemeteértéket, azt találjuk, hogy egy kat. holdnak a befásítása 9 K 20 fillérbe kerül. Ha azonban vétel útján kell a szükséges csemetéket beszerezni, akkor az erdősités költsége mindenesetre nagyobbodik, mert 1000 drb. éger- vagy nyircsemetének beszerzési ára rendszeren 5—6 korona s így kat. holdanként a befektetési tőke 34 K 20 fillér, illetve 40 K 20 fillérre emelkedik.

De ha tekintetbe vesszük a nagyobb kiterjedésű zombékos mocsarak állandó kipárolgását, — mely tudvalevően az emberi egészségre veszedelmes és gyakori ködképzés által a körülötte elterülő mezőgazdaságra is káros hatású, — továbbá azzal a haszonnal szemben, melyet hasznavehetlen területnek befásításától a tulajdonos várhat, a 40 korona 20 fillérnyi kat. holdankénti befektetés is csekély összegnek bizonyul.

