

Az erdészeti igazgatás átszervezése

A Kormány 2118/2006 (IV.30.) határozatában megfogalmazottak végrehajtásaként, a 274/2006. (XII. 23.) Korm. rendelettel létrehozta a Mezőgazdasági Szakigazgatási Hivatalt.

Evvel összhangban a földművelésügyi és vidékfejlesztési miniszter megszüntette az Állami Erdészeti Szolgálatot és általános jogutódként, alapító okirattal létrehozta a Mezőgazdasági Szakigazgatási Hivatal Központját, valamint

területi szerveként 19 Megyei Mezőgazdasági Szakigazgatási Hivatalt.

A Mezőgazdasági Szakigazgatási Hivatal (továbbiakban MgSzH) központi hivatal, melyet a földművelésügyi és vidékfejlesztési miniszter irányít.

Az MgSzH önállóan gazdálkodik, az előirányzatok felett teljes jogkörrel rendelkező költségvetési szerv, melyet elnök vezet.

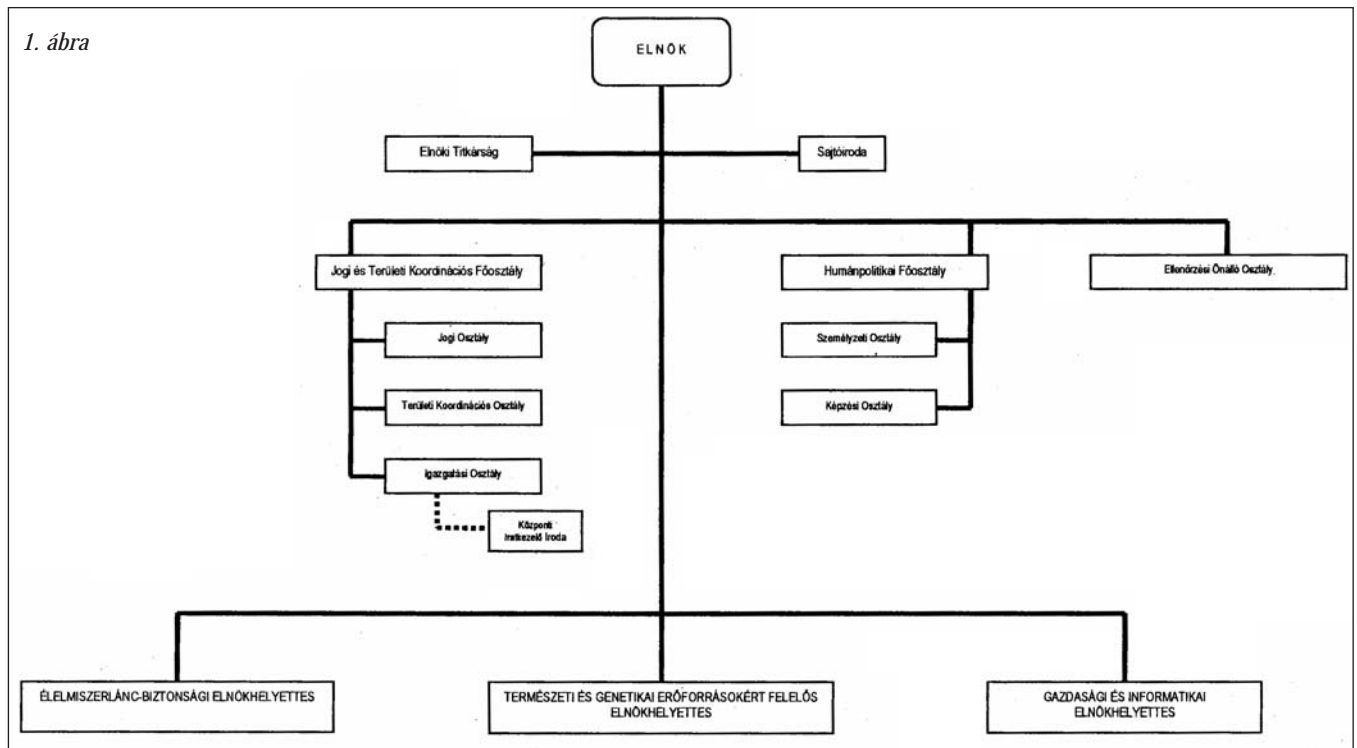
Az MgSzH feladatát központja és te-

ületi szervei útján látja el. Az MgSzH központja és területi szervei is önálló jogi személyiséggel rendelkeznek.

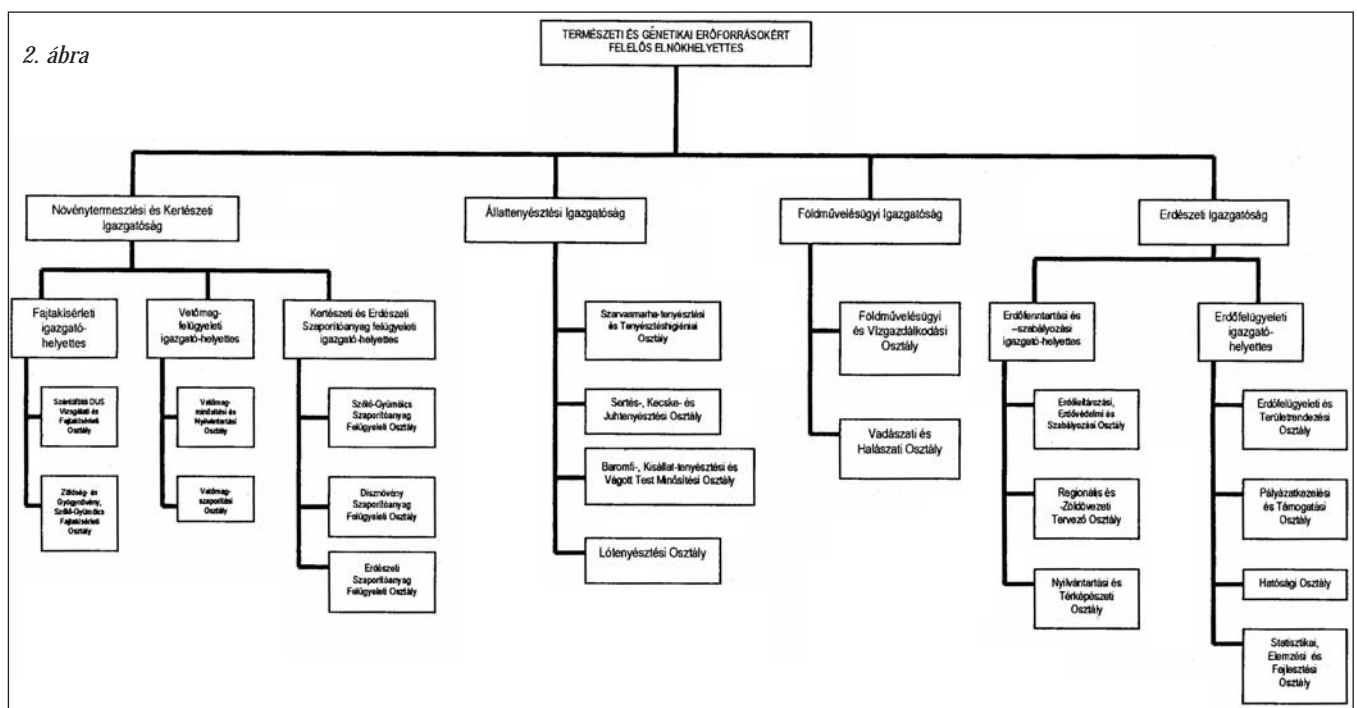
A 19 területi (megyei) szervet főigazgató vezeti.

Az MgSzH a hatáskörébe tartozó közigazgatási hatósági ügyekben első fokon a területi szerv, másodfokon a központ jár el – ha jogszabály másképp nem rendelkezik. Az MgSzH-t a kormány növénytermesztési, talajvédelmi,

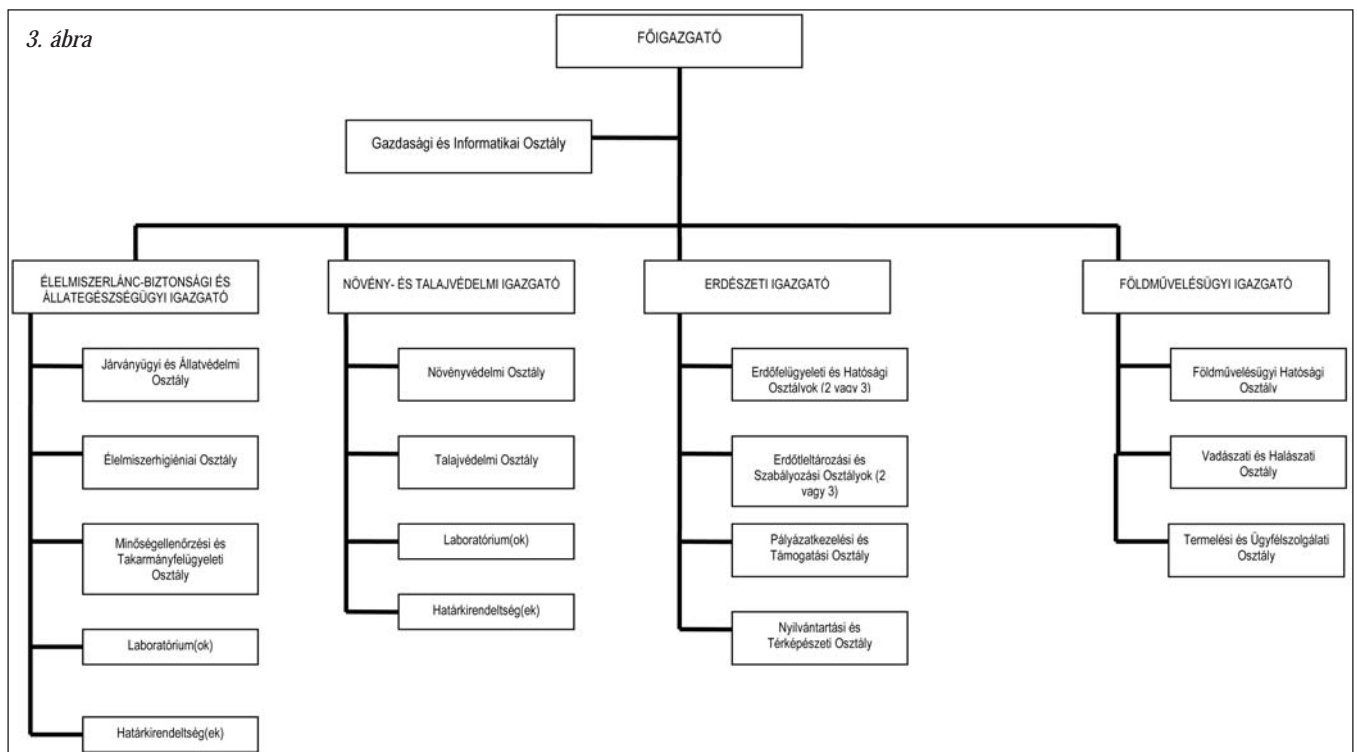
1. ábra



2. ábra



3. ábra



állategészségügyi, állattenyésztési, erdészeti, vadászati, halászati, takarmányozási, borászati hatóságként, illetve növényvédelmi és mezőgazdasági igazgatási szervként jelölte ki.

Az 1. ábra mutatja be az MgSzH központjának szervezeti egységeit.

A 2. ábrán látható a természeti és genetikai erőforrásokért felelős elnökhelyettes alárendeltségében működő szervezeti egységek kifejtése, melyhez az Erdészeti Igazgatóság is tartozik.

Mint az a 2. ábrán látható, az Állami Erdészeti Szolgálat központjának jogutódja – erősen leszűkített feladatkörrel és jogosultsággal – az MgSzH központi szervezeteiben, 7 szakmai osztállyal működik.

Annak erdőfelügyeleti, illetve erdőfenntartási és szabályozási igazgató-helyettese egy-egy osztály vezetését is ellátják. A központban székelő Erdészeti Igazgatóság gazdálkodási, munkáltatói jogköröket nagyon korlátozottan gyakorol, azok központosításra kerültek. A közvetlen irányítási, rendelkezési joga a területi erdészeti igazgatóságok felett megszűnt.

A 19 Megyei Mezőgazdasági Szakigazgatási Hivatalból tíznél található erdészeti igazgatóság, amelyek változatlan illetékességi területtel (pl. főváros és Pest megye esetében Pest, Fejér, Komárom megyék és a főváros) a megyehatáron túl is ellátják erdészeti hatósági,

igazgatási feladataikat. Az erdészeti igazgatóságot tartalmazó megyei hivatalok felépítését a 3. ábra mutatja be.

Az államigazgatás reformjaként az új szervezet - a földművelésügyi és vidékfejlesztési miniszter 2/2007-es (FVÉ.2.) FVM utasítása szerint – további létszámcsökkentésre kényszerül. A volt Állami Erdészeti Szolgálat engedélyezett 400 fős létszámkeretét újabb 50 fővel kell csökkenteni.

Remélhetőleg az átszervezést és létszámcsökkentést követő jogszabályváltoztatások egyszerűsítéssel és feladatcsökkentéssel segítik majd az erdészeti igazgatás jogszerű működésének fenntartását.

Középfokú hatósági szervezetünk átalakulása

A Mezőgazdasági Szakigazgatási Hivatal Központjának elnöke Madari Jenő; címe: 1024 Budapest, Keleti Károly utca 24.

(A Központ szervezetén belül az Ellenőrzési Önálló Osztály vezetője Kolozsvári Ákos okl. erdőmérnök, a megszűnt AESz gazdasági főigazgató-helyettese.)

A jelenlegi változatlanul a korábbi helyén, a Budapest, V. ker., Széchenyi utca 14. szám alatt működő Erdészeti Igazgatóság Központja a három elnökhelyettes közül a természeti és genetikai erőforrásokért felelős elnökhelyettes irányítása alá tartozik, aki Lajkó Lajos.

Az Erdészeti Igazgatóság vezetője Wisnovszky Károly igazgató, akinek két helyettese van.

Az erdőfenntartási és -szabályozási igazgatóhelyettes

Kolozs László. Irányítása alá a Központ következő három osztálya tartozik:

- Erdőleltározási, Erdővédelmi és Szabályozási Osztály, vezetője Kolozs László
- Regionális és Zöldövezeti Tervező Osztály, vezetője Fecser István
- Nyilvántartási és Térképészeti Osztály, vezetője Kopányi Imre

Az Erdőfelügyeleti igazgatóhelyettes Ali Tamás, akinek a következő négy központi osztály tartozik az irányítása alá:

- Erdőfelügyeleti és Területrendezési Osztály, vezetője Szalai Károly
- Pályázatkezelési és Támogatási Osztály, vezetője Ali Tamás