

Így készült!

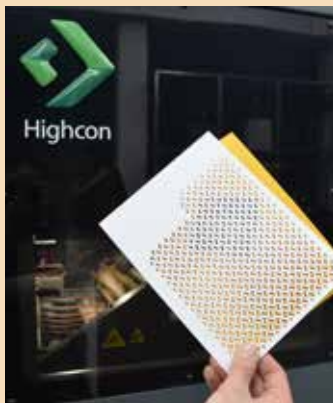
LÉZERVÁGOTT, HÁROMRÉTEGŰ BORÍTÓNK

Matusek-Faludi Viktória

A Magyar Grafika fedéltervei nemcsak vizuális élményt, de szakmai kihívást is jelentenek. Gyakran találjuk magunkat úttörőként abban a helyzetben, hogy az adott konstrukcióra még nincs előzetes tapasztalat, a saját bőrünkön kell kipróbálni az újdonságot. Számos egyeztetés, teszt, előre gondolkodás és legfőképp mérhetetlen szakmai alázat, igyekezet jellemzi a csapatmunkát, amelynek eredményeként testet ölt folyóiratunk egy-egy különleges száma.

Az Sz. Variáns Kft. munkatársainak Highcon lézervágó berendezésen szerzett tapasztalataira támaszkodva, alapos modellezéssel és próbákkal megtámogatva a végeredményt, elégedettek lehettünk.

Hálás szívvel köszönjük minden csapattagnak és résztvevőnek, aki hozzájárult a szám különleges kivitelezéséhez. Külön köszönet illeti a Fedrigoni képviselőtében



Kiss Ágnes, hogy mindig pontos és gyors szervezésével lehetővé tette a mintagyártást, Barun Nikolettát, hogy a legapróbb részletekig mindenre kiterjedt figyelemmel szervezte a gyártást, Véghe Lacit a Stanctech Kötészeti Kft.-ből, hogy a szenzorok helyét méregette és működő megoldást kínált a speciális kihívásra.

A lézervágott borító áttört mintáján átlátó fotocella a kötészeti berendezésnek

hibaüzenetet küldött volna, ezért az egész kiadványt lábban illesztve kellett kiviteleznünk, hogy ezt a problémát kiküszöböljük.

A három rétegből álló fedélhez a Fedrigoni kartonjai közül felhasznált alapanyagok:

- ◆ Symbol Card Highline E33 Raster 300 g/m²
- ◆ Freelifelife Merida Ochre 280 g/m²
- ◆ Splendorlux Mirror Ferro 320 g/m²

A fedéltervet Voronko Vera grafikusművész készítette.

„A borító első, legfelső fehér lapját fonatminta díszíti.

A fonatminta az összefonódást, köteléket, kötődést, de átvitt értelemben például ragaszkodást, hűséget is feltételez. A stancolt, áttört grafika kifejezését fokozza a pozitív és negatív elemek vibrálása, küzdelme. Hol a fonat, hol pedig a negatív kivágott elemek a hangsúlyosak. A fonatminta a félig beégetett sziluett variációkon köszön vissza a következő két lapon. A második, tojássárgás lapon az áttört ablakon élesen kirajzolódó zezzugos vonal olyan, mint egy rétegről rétegre váltó minta. Közeli és távoli benyomást kelthet. A harmadik, Splendorlux Mirror Ferro lap fénytörése felerősítheti az érzést: arany-sugárral gyengéd” – tudtuk meg az alkotótól.

