

Flexóklisék helyes használata és kezelése

(TÍZ TECHNIKAI TIPP A DUPONT-TÓL)

Fordította: ifj. Ratkovics Péter

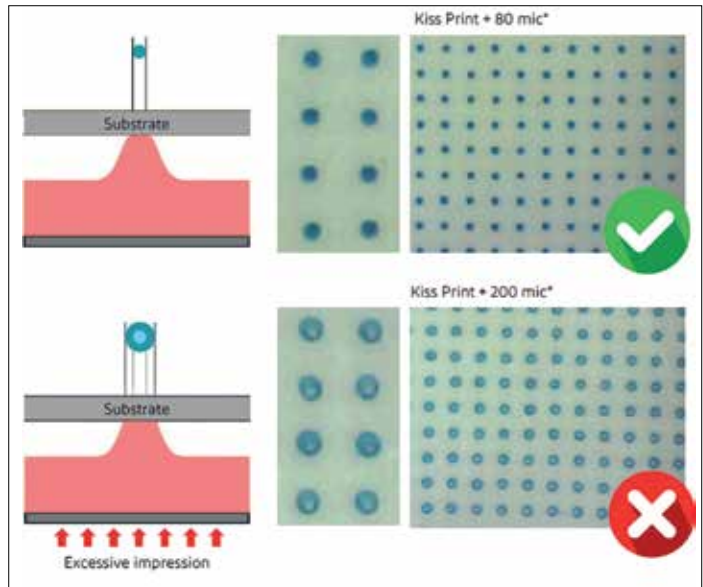
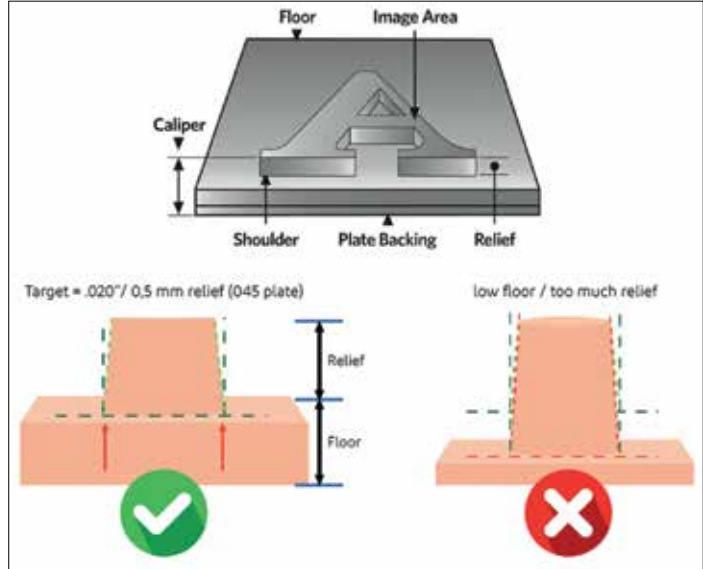
A flexóklisék kidolgozása különösen érzékeny folyamat és nagy odafigyelést igényel. Cikkünkben összeszedtük a DuPont tíz technikai tanácsát a konzisztens, jó minőségű lemezkészítéshez, a kifogástalan nyomtatás eléréséhez.

RELIEF MÉLYSÉG

A lemezgártási folyamat legkritikusabb lépése a hátoldali expozíció, amely beállítja a klisé alapmagasságát. Ez határozza meg a relief mélységét, amely alapvetően befolyásolja a pontok stabilitását nyomtatáskor. Az alapmagasságtól való eltérésnek áldozatul esik a pontok integritása és lerövidül a nyomóforma élettartama.

TÚLZOTT NYOMÓERŐ

A nyomóerő megfelelő beállítása kulcsfontosságú a flexólemezek minőségének és termelékenységének optimalizálása szempontjából. A túlzott nyomóerő alkalmazása idő előtt károsíthatja a kliséragasztót, ami rontja a nyomtatási minőséget és a nyomóforma élettartamát.



LEMEZMONTÍROZÁS

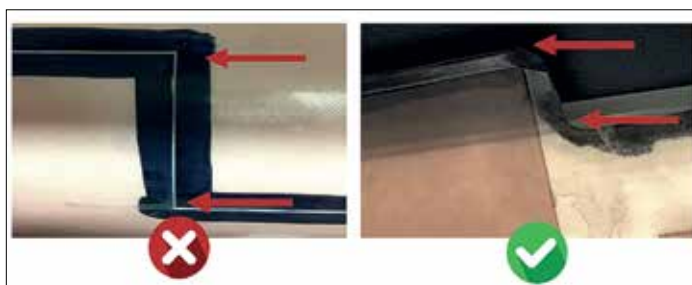
A lemez hátulját 100%-os alkohollal tisztítsa, és soha ne vágja a lemezt a ragasztón vagy sleeve-en! Ha a lemez vágására van szükség, használjon éles vágószerszámot, és a pontosság érdekében egyetlen mozdulatot tegyen! A lemez egyenletes felragasztásához használjon gumihengert, ne kézzel simítsa el!



LEMEZVÁGÁS

A legjobb eredmény elérése érdekében legyen legalább 1 cm-es kliséragasztó a tábla külső élén kívül, hogy megakadályozza az élemelést. A puha alapon vágott lemezek sorja keletkezhet, ami lehetővé teszi az oldószer/festék beáramlását a lemez és ragasztó közé.

Folyamatosan figyelmet kell fordítani a vágóeszközre. A 90°-ban vágott sarkok hajlamosak a szakadásra, illetve leválásra.



LEMEZTISZTÍTÁS

A lemeztisztítási folyamatok és használt tisztítószeres szintén rendkívül lényegesek.

Tisztítószeres:

- ♦ oldószeres festék – 80/20 arányú oldószeres (alkohol/acetát) és speciális tisztítószeres (kompatibilis termékek) megfelelően kiegyensúlyozott keveréke,
- ♦ vízbázisú festék – víz és mosószer keveréke,
- ♦ UV-festék – tiszta alkohol.

Ha kétségei vannak az összeférhetőséget illetően, végezzen kompatibilitási tesztet, és min-

dig ellenőrizze, hogy a keverék egyensúlyban van-e. A lemezek tisztításához célszerű speciális vegyszereket is használni.

Fontos megjegyzések:

- ♦ Használat után azonnal tisztítsa meg a lemezeket, mivel a rászáradt festék nagyon nehezen távolítható el!
- ♦ Kézi mosáskor használjon puha szivacsot/kefét és szőszmentes rongyot, valamint az adott festékhez megfelelő és a lemeztípussal kompatibilis tisztítószeret! Hagyja a tisztítószeret be-

ívödni, feloldani a megszáradt festéket!

- ♦ Mindig tisztítsa meg a klisé alkohollal az újbóli használat előtt, hogy eltávolítsa a maradék tisztítószeret! Annak érdekében, hogy a vegyszer ne az egész lemezre legyen hatással, spray segítségével csak a festékes részre vigye fel a tisztítószeret! A tisztítás végén sűrített levegővel szárítsa meg a lemezt, de ne alkalmazzon túlzott levegőáramot, illetve ügyeljen arra, hogy a levegő ne legyen szennyezett!



LEMEZTÁROLÁS

A lemezeket tisztán, szárazon és minden külső behatástól védve kell tárolni. Elkerülendő a szélsőséges hőmérséklet (4–32°C a megfelelő), a környezeti fény (UV), az ózonforrások és a túlsúlyból eredő nyomás. A lemezeket síkban kifejtve kell tárolni, mindig habanyaggal lefedve, és nem szabad 15 cm-nél magasabban egymásra rakni.



LEMEZEK ELTÁVOLÍTÁSA

A helyes eltávolítási eljárás fontos annak biztosítása érdekében, hogy a lemezek megfelelő állapotban maradjanak a jövőbeni használatra. A lemez leszereléséhez tompa eszköz, például rozsdamentes acél vagy műanyag spatula használatát javasoljuk. Ne használjon éles tárgyakat vagy késeket, és kerülje a klisé gyűrődését!

Amennyiben a fentiekben felvázolt témakörökben kérdése lenne, vagy szakmai segítségre szorulna, keresse a partners Kft., a DuPont magyarországi disztribútorának szakképzett munkatársait: www.partners.hu

A „klisékezelés, -tisztítás és -tárolás” sorozatot Diego Paiva de Souza és Pablo Gironelli, a DuPont™ Cyrel® Solutions Latin America műszaki szakemberei fejlesztették ki.



Minden, ami flexó, egy kézben

ArtPro+
prepress

Color Engine
színmenedzsment

DuPont
flexó klisék,
lemezkioldozás

Mark Andy
keskenypályás
nyomatás

**Automation
Engine**
prepress
automatizálás

Imaging Engine, CDI
RIP, klisévilágítás

Kongsberg, DFS
automatizált
nyomóforma
méretre vágás

TKM Meyer
rákelés és
anilox tisztító
folyadék

AVT
nyomatellenőrzés

ESKO

AVT

DU PONT

TKM

MARK ANDY



Társ a megoldásban

06-30-934-6594 | eszter@partners.hu | www.partners.hu