

BALLA GYULA (1948-2000)

IN MEMORIAM
SÁFÁRY LÁSZLÓ

*Szívemig érő télben, átlőtt
farkasordítások, miatyánkok,
csillagra merevedő szemek
között állok szerelemtelen;
gyermekálom-pelyhekben
száll alá az ég –
s kézmeleg fegyverek csipkézik
mindnyájunk szemfödélét.*

*Kisebesedett lövészárokban, füvek,
virágok édes gyökereit cirógatva,
Whitman, Baudellaire, Ady csodáitól
kicserepesedő életemmel, ó, mit tegyek?
Sehol-nincs-vége hőmezőkön
szügyig süppednek megbokrosodott
dalaím, az egykor csecsemő-szelídek.*

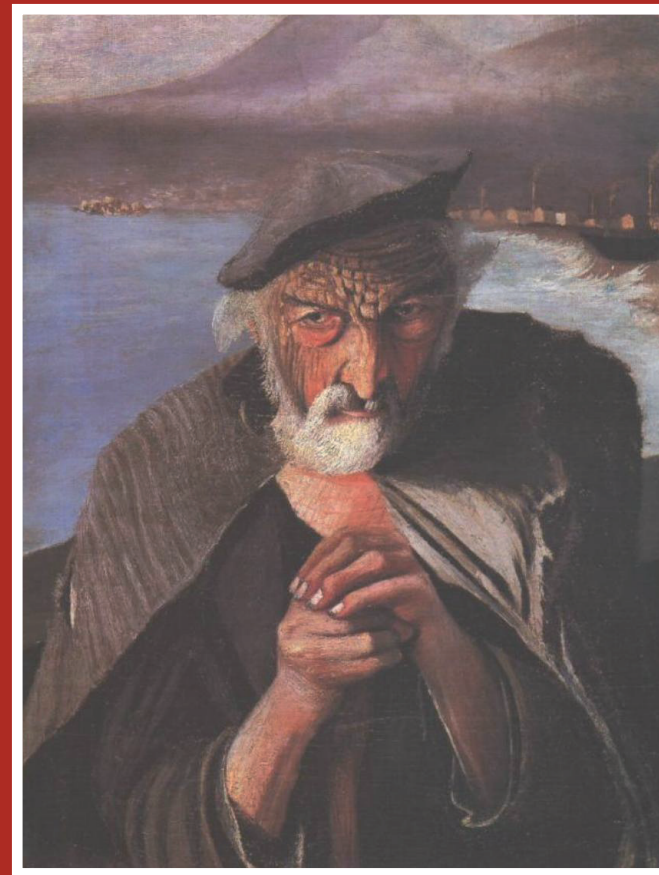
*Ó, mit tegyek az életemet átvérző
félsorokkal,
az Antarktisz-hideg végtagjaimmal,
verslábakkal, rímekkel, asszonáncokkal,
gyöngyhalálú kedveseimmel? –
mit tehetek a szívünkig érő télben,
csillagra merevedő szemmel,
szerelemtelen?*

EGYÜTT

EGYÜTT 2013 / 5

EGYÜTT 

IRODALOM * MŰVÉSZET * KULTÚRA



2013
5

A MAGYAR ÍRÓSZÖVETSÉG KÁRPÁTALJAI
ÍRÓCSOPORTJÁNAK FOLYÓIRATA* XI. ÉVFOLYAM

